

WYBORY WÓJTA GMINY KAZANÓW (Art. 482 § 3 Kodeksu wyborczego)												
Kod terytorialny gminy (dzielnicy m. st. Warszawy)	1	4	3	6	0	1	Nr obwodu głosowania	*	*	*	5	
Siedziba Obwodowej Komisji Wyborczej ds. Ustalenia Wyników Głosowania (adres)	Budynek po Publicznej Szkole Podstawowej w Niedarczowie, Niedarczów Dolny-Kolonia 1, 26-713 Kazanów											
Gmina/ Dzielnica	gm. Kazanów		Powiat	zwoleński			Województwo	mazowieckie				

## PROTOKÓŁ WYNIKÓW GŁOSOWANIA W OBWODZIE NA KANDYDATA NA WÓJTA

Głosowanie rozpoczęło się w dniu 21 października 2018 r. o godz. 07:00 i trwało do godz. 21:00.

### I. ROZLICZENIE SPISU WYBORCÓW I KART DO GŁOSOWANIA

1	Liczba wyborców uprawnionych do głosowania ( <i>umieszczonych w spisie, z uwzględnieniem dodatkowych formularzy</i> ) w chwili zakończenia głosowania	*	*	4	3	8
1a	w tym umieszczonych w części A spisu wyborców ( <i>obywatele polscy</i> )	*	*	4	3	8
1b	w tym umieszczonych w części B spisu wyborców ( <i>obywatele UE niebędący obywatelami polskimi</i> )	*	*	*	*	0

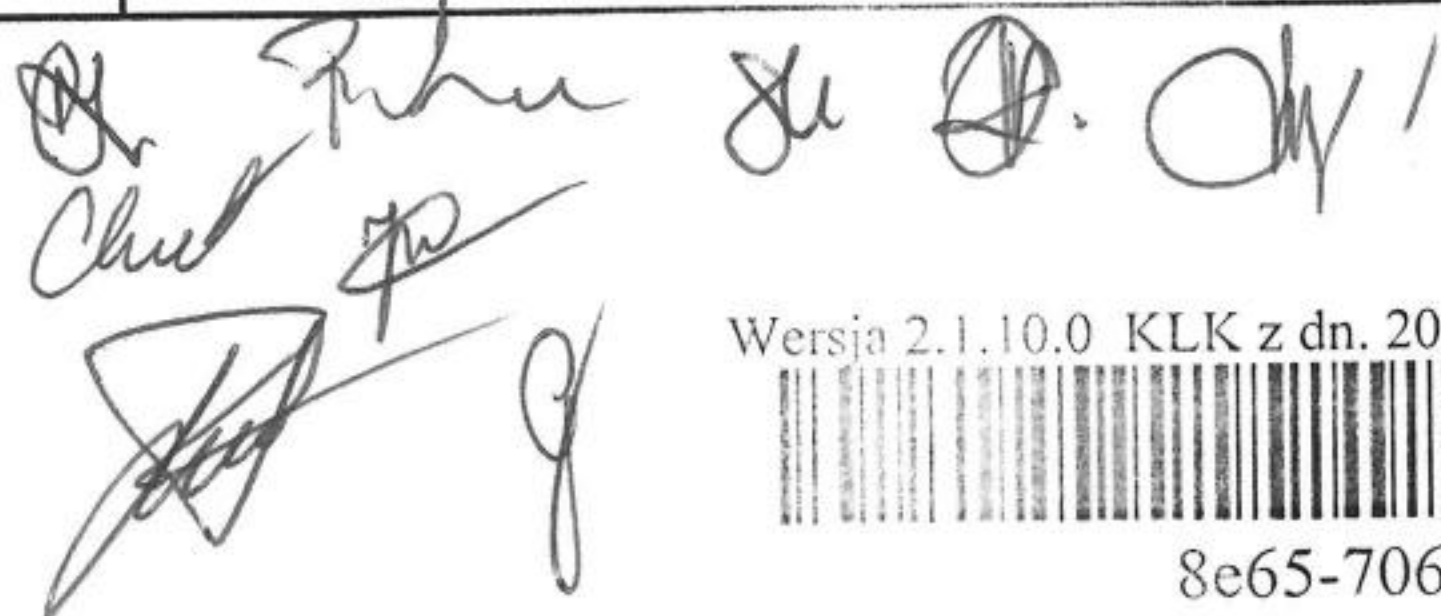
**Uwaga!** Suma liczb z pkt. 1a i 1b musi być równa liczbie z pkt. 1

2	Liczba otrzymanych przez obwodową komisję wyborczą ds. przeprowadzenia głosowania kart do głosowania, ustalona po ich przeliczeniu przed rozpoczęciem głosowania	*	*	3	9	8
3	Liczba kart niewykorzystanych	*	*	2	1	7
4	Liczba wyborców, którym wydano karty do głosowania ( <i>liczba podpisów w spisie oraz adnotacje o wydaniu karty bez potwierdzenia podpisem w spisie</i> )	*	*	1	8	1
4a	w tym w części A spisu wyborców ( <i>obywatele polscy</i> )	*	*	1	8	1
4b	w tym w części B spisu wyborców ( <i>obywatele UE niebędący obywatelami polskimi</i> )	*	*	*	*	0

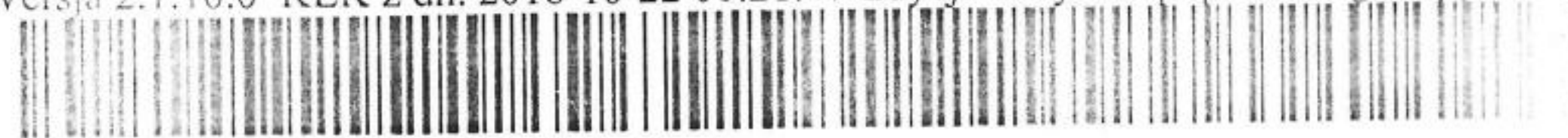
**Uwaga!** Suma liczb z pkt. 4a i 4b musi być równa liczbie z pkt. 4. Suma liczb z pkt. 3 i 4 powinna być równa liczbie z pkt. 2, jeśli tak nie jest — przypuszczalną przyczynę należy opisać w pkt. 14.

### II. GŁOSOWANIE PRZEZ PEŁNOMOCNIKA I GŁOSOWANIE KORESPONDENCYJNE

5	Liczba wyborców głosujących przez pełnomocnika ( <i>liczba kart do głosowania wydanych na podstawie aktów pełnomocnictwa otrzymanych przez obwodową komisję wyborczą ds. przeprowadzenia głosowania</i> )	*	*	*	*	0
6	Liczba wyborców, którym wysłano pakiety wyborcze	*	*	*	*	0
7	Liczba otrzymanych kopert zwrotnych w głosowaniu korespondencyjnym	*	*	*	*	0
7a	Liczba kopert zwrotnych w głosowaniu korespondencyjnym, w których nie było oświadczenia o osobistym i tajnym oddaniu głosu	*	*	*	*	0
7b	Liczba kopert zwrotnych w głosowaniu korespondencyjnym, w których oświadczenie nie było podpisane przez wyborcę	*	*	*	*	0
7c	Liczba kopert zwrotnych w głosowaniu korespondencyjnym, w których nie było koperty na karty do głosowania	*	*	*	*	0
7d	Liczba kopert zwrotnych w głosowaniu korespondencyjnym, w których znajdowała się niezaklejona koperta na karty do głosowania	*	*	*	*	0



Wersja 2.1.10.0 KLK z dn. 2018-10-22 00:21:47 Edycja danych z poprzedniego wypełnienia



8e65-7060-38a0-ac84-3c90-34f8-ddbc-a9a3

7e	Liczba kopert na karty do głosowania w głosowaniu korespondencyjnym wrzuconych do urny	*	*	*	*	0
----	--	---	---	---	---	---

**Uwaga!** Liczba z pkt. 7 nie może być większa od liczby z pkt. 6. Suma liczb z pkt. 7a – 7e nie może być mniejsza od liczby z pkt. 7.

### III. USTALENIE WYNIKÓW GŁOSOWANIA

Obwodowa komisja wyborcza ds. ustalenia wyników głosowania stwierdziła, że pieczęcie na urnach pozostały nienaruszone. Po wyjęciu kart z urny komisja ustaliła na ich podstawie następujące wyniki głosowania:

8	Liczba kart wyjętych z urny	*	*	1	8	1
8a	w tym liczba kart wyjętych z kopert na karty do głosowania w głosowaniu korespondencyjnym	*	*	*	*	0

**Uwaga!** Liczba z pkt. 8 pomniejszona o liczbę z pkt. 8a powinna być równa liczbie z pkt. 4. Dodatkowo liczba z pkt. 8a nie powinna być większa od liczby z pkt. 7e; jeśli tak nie jest — przypuszczalną przyczynę należy opisać w pkt. 15.

9	Liczba kart nieważnych ( <i>innych niż urzędowo ustalone lub nieopatrzonych pieczęcią obwodowej komisji wyborczej ds. przeprowadzenia głosowania</i> )	*	*	*	*	0
10	Liczba kart ważnych	*	*	1	8	1

**Uwaga!** Suma liczb z pkt. 9 i 10 musi być równa liczbie z pkt. 8. Jeśli w pkt. 9 liczba jest większa niż 0, przyczynę należy opisać w pkt. 16.

11	Liczba głosów nieważnych ( <i>z kart ważnych</i> )	*	*	*	*	6
11a	w tym z powodu postawienia znaku „X” jednocześnie za i przeciw wyborowi kandydata	*	*	*	*	0
11b	w tym z powodu niepostawienia znaku „X” ani za ani przeciw wyborowi kandydata	*	*	*	*	6

**Uwaga!** Suma liczb z pkt. 11a – 11b musi być równa liczbie z pkt. 11.

12	Liczba głosów ważnych oddanych łącznie za wyborem i przeciw wyborowi kandydata ( <i>z kart ważnych</i> )	*	*	1	7	5
----	--	---	---	---	---	---

**Uwaga!** Suma liczb z pkt. 11 i 12 musi być równa liczbie z pkt. 10.

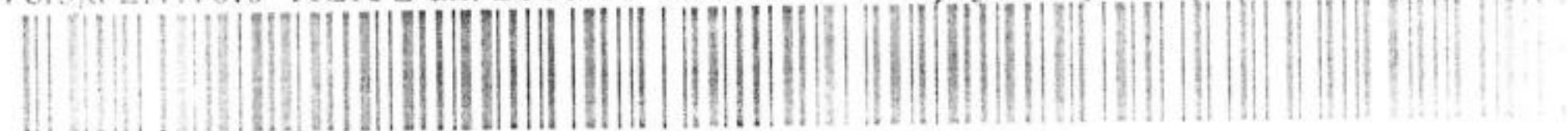
### 13. Za wyborem kandydata na wójta oraz przeciw wyborowi kandydata oddano następujące liczby głosów ważnych:

#### Dane kandydata

Nazwisko i imię - imiona		PANCERZ-PYRKA Teresa Czesława				
Zgłoszony przez (skrót nazwy komitetu wyborczego)		KWW SOLIDNA WŁADZA				
1	Liczba głosów ważnych za wyborem kandydata	*	*	1	7	1
2	Liczba głosów ważnych przeciw wyborowi kandydata	*	*	*	*	4
Razem		*	*	1	7	5

**Uwaga!** Suma głosów oddanych za wyborem kandydata i przeciw wyborowi kandydata (rubryka „Razem”) i głosów nieważnych (pkt 11) musi być równa liczbie z pkt. 10, czyli liczbie kart ważnych.

*(Handwritten signatures and marks)*



#### IV. UWAGI I ADNOTACJE

- 14 \*) Uwagi o przypuszczalnej przyczynie różnicy pomiędzy sumą liczb z pkt. 3 i 4 a liczbą z pkt. 2; jeżeli różnica nie występuje, wpisać „brak uwag”:  
*brak uwag*
- 15 \*) Uwagi o przypuszczalnej przyczynie różnicy pomiędzy liczbą z pkt. 8 pomniejszoną o liczbę z pkt. 8a a liczbą z pkt. 4, a także o przypuszczalnej przyczynie różnicy pomiędzy liczbą z pkt. 8a a liczbą z pkt. 4; jeżeli różnice nie występują, wpisać „brak uwag”:  
*brak uwag*
- 16 \*) Uwagi o przypuszczalnej przyczynie wystąpienia kart nieważnych (pkt. 9); jeżeli liczba z pkt. 9 wynosi 0, wpisać „brak uwag”:  
*brak uwag*
- 17 \*) W trakcie głosowania wydano następujące zarządzenia; jeżeli nie wydano, wpisać „brak zarządzeń”:  
*brak zarządzeń*
- 18 \*) Adnotacja o wniesieniu uwag przez mężów zaufania z wymienieniem konkretnych zarzutów (\*\*); jeżeli nie ma, wpisać odpowiednio „brak zarzutów” lub „brak mężów zaufania w obwodzie”:  
*brak mężów zaufania*
- 19 \*) Adnotacja o wniesieniu uwag przez członków obwodowej komisji wyborczej ds. ustalenia wyników głosowania z wymienieniem konkretnych zarzutów (\*\*); jeżeli nie ma, wpisać „brak zarzutów”:  
*brak zarzutów*
- 20 \*) Inne uwagi; jeżeli nie ma, wpisać „brak uwag”:  
*brak uwag*

Przy sporządzeniu protokołu obecni byli członkowie obwodowej komisji wyborczej ds. ustalenia wyników głosowania:

1)	Wach Franciszek	Przewodniczący	<i>Franciszek Wach</i>
2)	Brożek Agnieszka	Zastępca Przewodniczącego	<i>Agnieszka Brożek</i>
3)	Adamczyk Monika	Członek	<i>Adamczyk Monika</i>
4)	Chalot Marzena	Członek	<i>Chalot Marzena</i>
5)	Ginał Paulina	Członek	<i>Ginał Paulina</i>
6)	Piądłowska Justyna	Członek	<i>Piądłowska Justyna</i>
7)	Puton Ewelina	Członek	<i>Puton Ewelina</i>
8)	Skorupska Ilona	Członek	<i>Skorupska Ilona</i>
9)	Wroński Damian Paweł	Członek	<i>Wroński Damian</i>



- \*) Jeżeli treść dotycząca danego punktu protokołu nie mieści się na formularzu, należy dołączyć ją do protokołu, zaznaczając to w odpowiednim punkcie protokołu.
- \*\*) W razie zgłoszenia uwag przez mężów zaufania lub członków obwodowej komisji wyborczej ds. ustalenia wyników głosowania, stanowisko obwodowej komisji wyborczej ds. ustalenia wyników głosowania wobec zarzutów należy dołączyć do protokołu

