

WYBORY BURMISTRZA MIASTA I GMINY BODZENTYN												
Kod terytorialny gminy (dzielnicy m. st. Warszawy)	2	6	0	4	0	2	Nr obwodu głosowania	*	*	*	8	
Siedziba Obwodowej Komisji Wyborczej ds. Ustalenia Wyników Głosowania (adres)	Zespół Szkół we Wzdole Rządowym, Stara Wieś 28, 26-010 Bodzentyń											
Gmina/ Dzielnica	gm. Bodzentyń	Powiat	kielecki	Województwo	świętokrzyskie							

PROTOKÓŁ WYNIKÓW GŁOSOWANIA W OBWODZIE NA KANDYDATÓW NA BURMISTRZA

Głosowanie rozpoczęło się w dniu 21 października 2018 r. o godz. 07:00 i trwało do godz. 21:00.

I. ROZLICZENIE SPISU WYBORCÓW I KART DO GŁOSOWANIA

1	Liczba wyborców uprawnionych do głosowania (<i>umieszczonych w spisie, z uwzględnieniem dodatkowych formularzy</i>) w chwili zakończenia głosowania	*	2	1	9	5
1a	w tym umieszczonych w części A spisu wyborców (<i>obywatele polscy</i>)	*	2	1	9	4
1b	w tym umieszczonych w części B spisu wyborców (<i>obywatele UE niebędący obywatelami polskimi</i>)	*	*	*	*	1

Uwaga! Suma liczb z pkt. 1a i 1b musi być równa liczbie z pkt. 1

2	Liczba otrzymanych przez obwodową komisję wyborczą ds. przeprowadzenia głosowania kart do głosowania, ustalona po ich przeliczeniu przed rozpoczęciem głosowania	*	1	9	8	5
3	Liczba kart niewykorzystanych	*	*	7	0	7
4	Liczba wyborców, którym wydano karty do głosowania (<i>liczba podpisów w spisie oraz adnotacje o wydaniu karty bez potwierdzenia podpisem w spisie</i>)	*	1	2	7	8
4a	w tym w części A spisu wyborców (<i>obywatele polscy</i>)	*	1	2	7	7
4b	w tym w części B spisu wyborców (<i>obywatele UE niebędący obywatelami polskimi</i>)	*	*	*	*	1

Uwaga! Suma liczb z pkt. 4a i 4b musi być równa liczbie z pkt. 4. Suma liczb z pkt. 3 i 4 powinna być równa liczbie z pkt. 2, jeśli tak nie jest — przypuszczalną przyczynę należy opisać w pkt. 14.

II. GŁOSOWANIE PRZEZ PEŁNOMOCNIKA I GŁOSOWANIE KORESPONDENCYJNE

5	Liczba wyborców głosujących przez pełnomocnika (<i>liczba kart do głosowania wydanych na podstawie aktów pełnomocnictwa otrzymanych przez obwodową komisję wyborczą ds. przeprowadzenia głosowania</i>)	*	*	*	1	1
6	Liczba wyborców, którym wysłano pakiety wyborcze	*	*	*	*	0
7	Liczba otrzymanych kopert zwrotnych w głosowaniu korespondencyjnym	*	*	*	*	0
7a	Liczba kopert zwrotnych w głosowaniu korespondencyjnym, w których nie było oświadczenia o osobistym i tajnym oddaniu głosu	*	*	*	*	0
7b	Liczba kopert zwrotnych w głosowaniu korespondencyjnym, w których oświadczenie nie było podpisane przez wyborcę	*	*	*	*	0
7c	Liczba kopert zwrotnych w głosowaniu korespondencyjnym, w których nie było koperty na karty do głosowania	*	*	*	*	0
7d	Liczba kopert zwrotnych w głosowaniu korespondencyjnym, w których znajdowała się niezaklejona koperta na karty do głosowania	*	*	*	*	0



Wersja 2.1.10.0 Edycja protokołu pobranego z systemu



1e95-f6d3-8a26-fe9d-9ca8-b586-af5d-f001

Wnonesz Ksermanul 4 MR Skieko Lisowski

7e	Liczba kopert na karty do głosowania w głosowaniu korespondencyjnym wrzuconych do urny	*	*	*	*	0
----	--	---	---	---	---	---

Uwaga! Liczba z pkt. 7 nie może być większa od liczby z pkt. 6. Suma liczb z pkt. 7a – 7e nie może być mniejsza od liczby z pkt. 7.

III. USTALENIE WYNIKÓW GŁOSOWANIA

Obwodowa komisja wyborcza ds. ustalenia wyników głosowania stwierdziła, że pieczęcie na urnie pozostały nienaruszone. Po wyjęciu kart z urny komisja ustaliła na ich podstawie następujące wyniki głosowania:

8	Liczba kart wyjętych z urny	*	1	2	7	8
8a	w tym liczba kart wyjętych z kopert na karty do głosowania w głosowaniu korespondencyjnym	*	*	*	*	0

Uwaga! Liczba z pkt. 8 pomniejszona o liczbę z pkt. 8a powinna być równa liczbie z pkt. 4. Dodatkowo liczba z pkt. 8a nie powinna być większa od liczby z pkt. 7e; jeśli tak nie jest — przypuszczalną przyczynę należy opisać w pkt. 15.

9	Liczba kart nieważnych (<i>innych niż urzędowo ustalone lub nieopatrzonych pieczęcią obwodowej komisji wyborczej ds. przeprowadzenia głosowania</i>)	*	*	*	*	2
10	Liczba kart ważnych	*	1	2	7	6

Uwaga! Suma liczb z pkt. 9 i 10 **musi być** równa liczbie z pkt. 8. Jeśli w pkt. 9 liczba jest większa niż 0, przyczynę należy opisać w pkt. 16.

11	Liczba głosów nieważnych (<i>z kart ważnych</i>)	*	*	*	1	7
11a	w tym z powodu postawienia znaku „X” obok nazwiska dwóch lub większej liczby kandydatów	*	*	*	*	9
11b	w tym z powodu niepostawienia znaku „X” obok nazwiska żadnego kandydata	*	*	*	*	8
11c	w tym z powodu postawienia znaku „X” wyłącznie obok nazwiska skreślonego kandydata	*	*	*	*	0

Uwaga! Suma liczb z pkt. 11a – 11c **musi być** równa liczbie z pkt. 11.

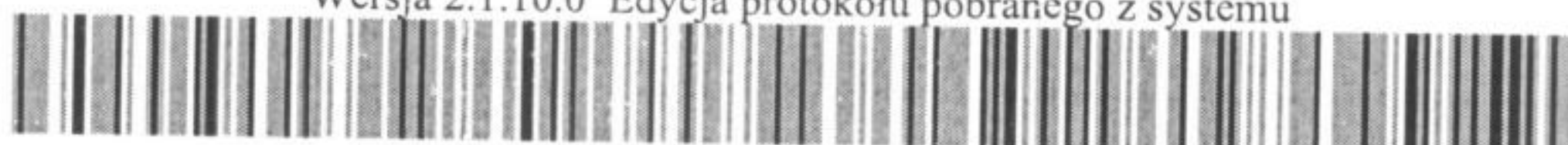
12	Liczba głosów ważnych oddanych łącznie na wszystkich kandydatów (<i>z kart ważnych</i>)	*	1	2	5	9
----	---	---	---	---	---	---

Uwaga! Suma liczb z pkt. 11 i 12 **musi być** równa liczbie z pkt. 10.

13. Na poszczególnych kandydatów na burmistrza oddano następujące liczby głosów ważnych:

Lp.	Nazwisko i imię - imiona	Zgłoszony przez (skrót nazwy komitetu wyborczego)	Liczba głosów ważnych				
			*	*	*	*	*
1	SKIBA Dariusz Piotr	KWW PRZYJAZNA GMINA BODZENTYN	*	*	8	4	2
2	ŚWIETLIK Dariusz Józef	KW PRAWO I SPRAWIEDLIWOŚĆ	*	*	4	1	7
Razem			*	1	2	5	9

Uwaga! Suma głosów oddanych na wszystkich kandydatów (rubryka „Razem”) i głosów nieważnych (pkt 11) **musi być** równa liczbie z pkt. 10, czyli liczbie kart ważnych.



Kacimierz Wnomb *q* *Mał Stęcha* *Wisowski*

IV. UWAGI I ADNOTACJE

- 14 *) Uwagi o przypuszczalnej przyczynie różnicy pomiędzy sumą liczb z pkt. 3 i 4 a liczbą z pkt. 2; jeżeli różnica nie występuje, wpisać „brak uwag”:
brak uwag
- 15 *) Uwagi o przypuszczalnej przyczynie różnicy pomiędzy liczbą z pkt. 8 pomniejszoną o liczbę z pkt. 8a a liczbą z pkt. 4, a także o przypuszczalnej przyczynie różnicy pomiędzy liczbą z pkt. 8a a liczbą z pkt. 7e; jeżeli różnice nie występują, wpisać „brak uwag”:
brak uwag
- 16 *) Uwagi o przypuszczalnej przyczynie wystąpienia kart nieważnych (pkt. 9); jeżeli liczba w pkt. 9 wynosi 0, wpisać „brak uwag”:
brak pieczęci na kartach do głosowania
- 17 *) W trakcie głosowania wydano następujące zarządzenia; jeżeli nie wydano, wpisać „brak zarządzeń”:
brak zarządzeń
- 18 *) Adnotacja o wniesieniu uwag przez mężów zaufania z wymienieniem konkretnych zarzutów **); jeżeli nie ma, wpisać odpowiednio „brak zarzutów” lub „brak mężów zaufania w obwodzie”:
brak zarzutów
- 19 *) Adnotacja o wniesieniu uwag przez członków obwodowej komisji wyborczej ds. ustalenia wyników głosowania z wymienieniem konkretnych zarzutów **); jeżeli nie ma, wpisać „brak zarzutów”:
brak zarzutów
- 20 *) Inne uwagi; jeżeli nie ma, wpisać „brak uwag”:
brak uwag

Przy sporządzeniu protokołu obecni byli członkowie obwodowej komisji wyborczej ds. ustalenia wyników głosowania:

- | | | | |
|----|-------------------------|---------------------------|-------------------------------|
| 1) | Lisowska Magdalena | Przewodniczący | <i>Lisowska Magdalena</i> |
| 2) | Głuszek Justyna Grażyna | Zastępca Przewodniczącego | <i>Głuszek Justyna</i> |
| 3) | Dulęba Agnieszka | Członek | <i>Dulęba Agnieszka</i> |
| 4) | Kaczmarzyk Agnieszka | Członek | <i>Kaczmarzyk Agnieszka</i> |
| 5) | Rabajczyk Marta | Członek | <i>Rabajczyk Marta</i> |
| 6) | Skiba Paweł | Członek | <i>Skiba Paweł</i> |
| 7) | Stojcka Marta Bernarda | Członek | <i>Stojcka Marta Bernarda</i> |
| 8) | Wrona Bożena | Członek | <i>Wrona Bożena</i> |



*) Jeżeli treść dotycząca danego punktu protokołu nie mieści się na formularzu, należy dołączyć ją do protokołu, zaznaczając to w odpowiednim punkcie protokołu.

***) W razie zgłoszenia uwag przez mężów zaufania lub członków obwodowej komisji wyborczej ds. ustalenia wyników głosowania, stanowisko obwodowej komisji wyborczej ds. ustalenia wyników głosowania wobec zarzutów należy dołączyć do protokołu



WYBORY BURMISTRZA MIASTA I GMINY BODZENTYN												
Kod terytorialny gminy (dzielnicy m. st. Warszawy)	2	6	0	4	0	2	Nr obwodu głosowania	*	*	*	8	
Siedziba Obwodowej Komisji Wyborczej ds. Ustalenia Wyników Głosowania (adres)			Zespół Szkół we Wzdole Rządowym, Stara Wieś 28, 26-010 Bodzentyń									
Gmina/ Dzielnica	gm. Bodzentyń		Powiat	kielecki			Województwo	świętokrzyskie				

RAPORT OSTRZEŻEŃ

(DOKUMENT MUSI BYĆ PRZEKAZANY DO TERYTORIALNEJ KOMISJI WYBORCZEJ)

Lista ostrzeżeń

SWBP13 - Liczba kart nieważnych (pkt 9) nie powinna być większa od zera. PROSZĘ SPRAWDZIĆ, CZY PRZYCZYNE OPISANO W PKT. 16 PROTOKOŁU **ORAZ W POLU STANOWISKO KOMISJI WOBEC OSTRZEŻEŃ! BRAK UZASADNIENIA BĄDŹ NIEODPOWIEDNIE UZASADNIENIE W PROTOKOLE SPOWODUJE ODMOWĘ PRZYJĘCIA PROTOKOŁU PRZEZ TERYTORIALNĄ KOMISJĘ WYBORCZĄ/KOMISARZA WYBORCZEGO!**

Stanowisko komisji wobec ostrzeżeń

brak pieczęci na kartach do głosowania

Przy sporządzeniu raportu ostrzeżeń obecni byli członkowie obwodowej komisji wyborczej ds. ustalenia wyników głosowania:

1)	Lisowska Magdalena	Przewodniczący	<i>Lisowska Magdalena</i>
2)	Głuszek Justyna Grażyna	Zastępca Przewodniczącego	<i>J. Głuszek</i>
3)	Dulęba Agnieszka	Członek	<i>Dulęba Agnieszka</i>
4)	Kaczmarzyk Agnieszka	Członek	<i>Kaczmarzyk Agnieszka</i>
5)	Rabajczyk Marta	Członek	<i>Rabajczyk Marta</i>
6)	Skiba Paweł	Członek	<i>Skiba Paweł</i>
7)	Stojcka Marta Bernarda	Członek	<i>Stojcka Marta Bernarda</i>
8)	Wrona Bożena	Członek	<i>Wrona Bożena</i>

