

WYBORY BURMISTRZA GMINY MOSINA													
Kod terytorialny gminy (dzielnicz m. st. Warszawy)		3	0	2	1	1	0	Nr obwodu głosowania		*	*	1	1
Siedziba Obwodowej Komisji Wyborczej ds. Ustalenia Wyników Głosowania (adres)				Świetlica Wiejska, Krosno ul. Piaskowa 6, 62-050 Mosina									
Gmina/ Dzielnica	gm. Mosina			Powiat	pozański			Województwo	wielkopolskie				

### PROTOKÓŁ WYNIKÓW GŁOSOWANIA W OBWODZIE NA KANDYDATÓW NA BURMISTRZA

Głosowanie rozpoczęło się w dniu 21 października 2018 r. o godz. 07:00 i trwało do godz. 21:00.

#### I. ROZLICZENIE SPISU WYBORCÓW I KART DO GŁOSOWANIA

1	Liczba wyborców uprawnionych do głosowania ( <i>umieszczonych w spisie, z uwzględnieniem dodatkowych formularzy</i> ) w chwili zakończenia głosowania	*	1	2	0	7
1a	w tym umieszczonych w części A spisu wyborców ( <i>obywatele polscy</i> )	*	1	2	0	7
1b	w tym umieszczonych w części B spisu wyborców ( <i>obywatele UE niebędący obywatelami polskimi</i> )	*	*	*	*	0

**Uwaga!** Suma liczb z pkt. 1a i 1b **musi być** równa liczbie z pkt. 1

2	Liczba otrzymanych przez obwodową komisję wyborczą ds. przeprowadzenia głosowania kart do głosowania, ustalona po ich przeliczeniu przed rozpoczęciem głosowania	*	1	0	8	1
3	Liczba kart niewykorzystanych	*	*	4	2	3
4	Liczba wyborców, którym wydano karty do głosowania ( <i>liczba podpisów w spisie oraz adnotacje o wydaniu karty bez potwierdzenia podpisem w spisie</i> )	*	*	6	5	8
4a	w tym w części A spisu wyborców ( <i>obywatele polscy</i> )	*	*	6	5	8
4b	w tym w części B spisu wyborców ( <i>obywatele UE niebędący obywatelami polskimi</i> )	*	*	*	*	0

**Uwaga!** Suma liczb z pkt. 4a i 4b **musi być** równa liczbie z pkt. 4. Suma liczb z pkt. 3 i 4 powinna być równa liczbie z pkt. 2, jeśli tak nie jest — przypuszczalną przyczynę należy opisać w pkt. 14.

#### II. GŁOSOWANIE PRZEZ PEŁNOMOCNIKA I GŁOSOWANIE KORESPONDENCYJNE

5	Liczba wyborców głosujących przez pełnomocnika ( <i>liczba kart do głosowania wydanych na podstawie aktów pełnomocnictwa otrzymanych przez obwodową komisję wyborczą ds. przeprowadzenia głosowania</i> )	*	*	*	*	0
6	Liczba wyborców, którym wysłano pakiety wyborcze	*	*	*	*	0
7	Liczba otrzymanych kopert zwrotnych w głosowaniu korespondencyjnym	*	*	*	*	0
7a	Liczba kopert zwrotnych w głosowaniu korespondencyjnym, w których nie było oświadczenia o osobistym i tajnym oddaniu głosu	*	*	*	*	0
7b	Liczba kopert zwrotnych w głosowaniu korespondencyjnym, w których oświadczenie nie było podpisane przez wyborcę	*	*	*	*	0
7c	Liczba kopert zwrotnych w głosowaniu korespondencyjnym, w których nie było koperty na karty do głosowania	*	*	*	*	0
7d	Liczba kopert zwrotnych w głosowaniu korespondencyjnym, w których znajdowała się niezaklejona koperta na karty do głosowania	*	*	*	*	0



75f4-55e5-731d-5b03-b653-ebb9-3236-b330

*Protokół*  
*możeli*  
*kw*  
*Uw*  
*Matusz*  
*Sam Usat*

7e	Liczba kopert na karty do głosowania w głosowaniu korespondencyjnym wrzuconych do urny	*	*	*	*	0
----	--	---	---	---	---	---

**Uwaga!** Liczba z pkt. 7 nie może być większa od liczby z pkt. 6. Suma liczb z pkt. 7a – 7e nie może być mniejsza od liczby z pkt. 7.

### III. USTALENIE WYNIKÓW GŁOSOWANIA

Obwodowa komisja wyborcza ds. ustalenia wyników głosowania stwierdziła, że pieczęcie na urnie pozostały nienaruszone. Po wyjęciu kart z urny komisja ustaliła na ich podstawie następujące wyniki głosowania:

8	Liczba kart wyjętych z urny	*	*	6	5	8
8a	w tym liczba kart wyjętych z kopert na karty do głosowania w głosowaniu korespondencyjnym	*	*	*	*	0

**Uwaga!** Liczba z pkt. 8 pomniejszona o liczbę z pkt. 8a powinna być równa liczbie z pkt. 4. Dodatkowo liczba z pkt. 8a nie powinna być większa od liczby z pkt. 7e; jeśli tak nie jest — przypuszczalną przyczynę należy opisać w pkt. 15.

9	Liczba kart nieważnych ( <i>innych niż urzędowo ustalone lub nieopatrzonych pieczęcią obwodowej komisji wyborczej ds. przeprowadzenia głosowania</i> )	*	*	*	*	0
10	Liczba kart ważnych	*	*	6	5	8

**Uwaga!** Suma liczb z pkt. 9 i 10 **musi być** równa liczbie z pkt. 8. Jeśli w pkt. 9 liczba jest większa niż 0, przyczynę należy opisać w pkt. 16.

11	Liczba głosów nieważnych ( <i>z kart ważnych</i> )	*	*	*	*	7
11a	w tym z powodu postawienia znaku „X” obok nazwiska dwóch lub większej liczby kandydatów	*	*	*	*	1
11b	w tym z powodu niepostawienia znaku „X” obok nazwiska żadnego kandydata	*	*	*	*	6
11c	w tym z powodu postawienia znaku „X” wyłącznie obok nazwiska skreślonego kandydata	*	*	*	*	0

**Uwaga!** Suma liczb z pkt. 11a – 11c **musi być** równa liczbie z pkt. 11.

12	Liczba głosów ważnych oddanych łącznie na wszystkich kandydatów ( <i>z kart ważnych</i> )	*	*	6	5	1
----	---	---	---	---	---	---

**Uwaga!** Suma liczb z pkt. 11 i 12 **musi być** równa liczbie z pkt. 10.

#### 13. Na poszczególnych kandydatów na burmistrza oddano następujące liczby głosów ważnych:

Lp.	Nazwisko i imię - imiona	Zgłoszony przez (skrót nazwy komitetu wyborczego)	Liczba głosów ważnych				
			*	*			
1	BORKIEWICZ Robert	KW NOWOCZESNA RZECZPOSPOLITA MOSIŃSKA	*	*	1	6	2
2	MARCINIAK Jan Paweł	KWW CZAS ZIEMI MOSIŃSKIEJ	*	*	1	7	0
3	MIELOCH Przemysław Stanisław	KWW WSPÓLNIE DLA GMINY	*	*	3	1	9
Razem			*	*	6	5	1

**Uwaga!** Suma głosów oddanych na wszystkich kandydatów (rubryka „Razem”) i głosów nieważnych (pkt 11) **musi być** równa liczbie z pkt. 10, czyli liczbie kart ważnych.



75f4-55e5-731d-5b03-b653-ebb9-3236-b330

*Bolesław dyr*  
*Pun*  
*moreli*  
*Uli*  
*Mateuszka*  
*Szymon Ksobka*

#### IV. UWAGI I ADNOTACJE

- 14 \*) Uwagi o przypuszczalnej przyczynie różnicy pomiędzy sumą liczb z pkt. 3 i 4 a liczbą z pkt. 2; jeżeli różnica nie występuje, wpisać „brak uwag”:  
*brak uwag*
- 15 \*) Uwagi o przypuszczalnej przyczynie różnicy pomiędzy liczbą z pkt. 8 pomniejszoną o liczbę z pkt. 8a a liczbą z pkt. 4, a także o przypuszczalnej przyczynie różnicy pomiędzy liczbą z pkt. 8a a liczbą z pkt. 7e; jeżeli różnice nie występują, wpisać „brak uwag”:  
*brak uwag*
- 16 \*) Uwagi o przypuszczalnej przyczynie wystąpienia kart nieważnych (pkt. 9); jeżeli liczba w pkt. 9 wynosi 0, wpisać „brak uwag”:  
*brak uwag*
- 17 \*) W trakcie głosowania wydano następujące zarządzenia; jeżeli nie wydano, wpisać „brak zarządzeń”:  
*brak zarządzeń*
- 18 \*) Adnotacja o wniesieniu uwag przez mężów zaufania z wymienieniem konkretnych zarzutów \*\*); jeżeli nie ma, wpisać odpowiednio „brak zarzutów” lub „brak mężów zaufania w obwodzie”:  
*brak mężów zaufania w obwodzie*
- 19 \*) Adnotacja o wniesieniu uwag przez członków obwodowej komisji wyborczej ds. ustalenia wyników głosowania z wymienieniem konkretnych zarzutów \*\*); jeżeli nie ma, wpisać „brak zarzutów”:  
*brak zarzutów*
- 20 \*) Inne uwagi; jeżeli nie ma, wpisać „brak uwag”:  
*brak uwag*

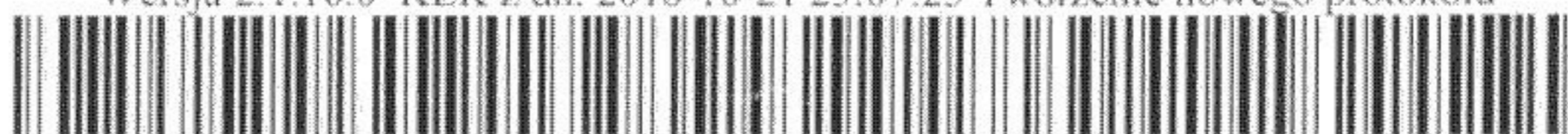
Przy sporządzeniu protokołu obecni byli członkowie obwodowej komisji wyborczej ds. ustalenia wyników głosowania:

- |    |                            |                           |                           |
|----|----------------------------|---------------------------|---------------------------|
| 1) | Kozak Maciej Piotr         | Przewodniczący            | <i>Maciej Kozak</i>       |
| 2) | Haremza Dariusz            | Zastępca Przewodniczącego | <i>Dariusz Haremza</i>    |
| 3) | Bolewska Monika            | Członek                   | <i>Monika Bolewska</i>    |
| 4) | Bożek Sandra               | Członek                   | <i>Sandra Bożek</i>       |
| 5) | Kędziora Szymon            | Członek                   | <i>Szymon Kędziora</i>    |
| 6) | Lipa Anna Maria            | Członek                   | <i>Anna Lipa</i>          |
| 7) | Matuszewska Sylwia Barbara | Członek                   | <i>Sylwia Matuszewska</i> |
| 8) | Przybylska Marta           | Członek                   | <i>Marta Przybylska</i>   |
| 9) | Walkowiak Karolina         | Członek                   | <i>Karolina Walkowiak</i> |



\*) Jeżeli treść dotycząca danego punktu protokołu nie mieści się na formularzu, należy dołączyć ją do protokołu, zaznaczając to w odpowiednim punkcie protokołu.

\*\*) W razie zgłoszenia uwag przez mężów zaufania lub członków obwodowej komisji wyborczej ds. ustalenia wyników głosowania, stanowisko obwodowej komisji wyborczej ds. ustalenia wyników głosowania wobec zarzutów należy dołączyć do protokołu



*Przybylska*  
*Matuszewska*  
*Szymon Kędziora*  
*Bolewska*  
*Bożek*  
*Lipa*  
*Walkowiak*