

155

WYBORY PREZYDENTA MIASTA KALISZA											
Kod terytorialny gminy (dzielnicy m. st. Warszawy)		3	0	6	1	0	1	Nr obwodu głosowania			* * 5 4
Siedziba Obwodowej Komisji Wyborczej ds. Ustalenia Wyników Głosowania (adres)				Dom Pomocy Społecznej, ul. Winiarska 26, 62-800 Kalisz							
Gmina/Dzielnica	m. Kalisz			Powiat	Kalisz			Województwo	wielkopolskie		

PROTOKÓŁ WYNIKÓW GŁOSOWANIA W OBWODZIE NA KANDYDATÓW NA PREZYDENTA MIASTA

Głosowanie rozpoczęło się w dniu 21 października 2018 r. o godz. 07:00 i trwało do godz. 21:00.

I. ROZLICZENIE SPISU WYBORCÓW I KART DO GŁOSOWANIA

1	Liczba wyborców uprawnionych do głosowania (<i>umieszczonych w spisie, z uwzględnieniem dodatkowych formularzy</i>) w chwili zakończenia głosowania	*	*	1	7	1
1a	w tym umieszczonych w części A spisu wyborców (<i>obywatele polscy</i>)	*	*	1	7	1
1b	w tym umieszczonych w części B spisu wyborców (<i>obywatele UE niebędący obywatelami polskimi</i>)	*	*	*	*	0

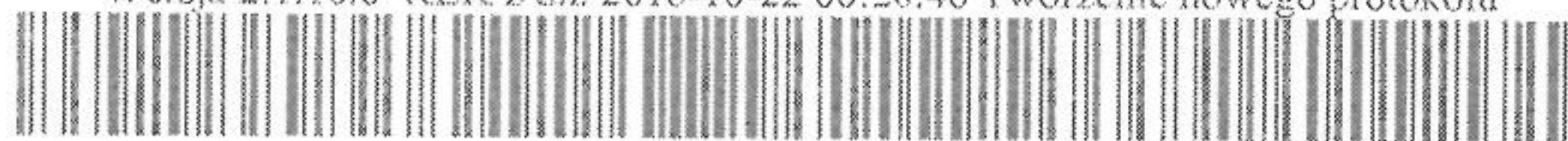
Uwaga! Suma liczb z pkt. 1a i 1b musi być równa liczbie z pkt. 1

2	Liczba otrzymanych przez obwodową komisję wyborczą ds. przeprowadzenia głosowania kart do głosowania, ustalona po ich przeliczeniu przed rozpoczęciem głosowania	*	*	1	8	0
3	Liczba kart niewykorzystanych	*	*	*	8	6
4	Liczba wyborców, którym wydano karty do głosowania (<i>liczba podpisów w spisie oraz adnotacje o wydaniu karty bez potwierdzenia podpisem w spisie</i>)	*	*	*	9	4
4a	w tym w części A spisu wyborców (<i>obywatele polscy</i>)	*	*	*	9	4
4b	w tym w części B spisu wyborców (<i>obywatele UE niebędący obywatelami polskimi</i>)	*	*	*	*	0

Uwaga! Suma liczb z pkt. 4a i 4b musi być równa liczbie z pkt. 4. Suma liczb z pkt. 3 i 4 powinna być równa liczbie z pkt. 2, jeśli tak nie jest — przypuszczalną przyczynę należy opisać w pkt. 14.

II. GŁOSOWANIE PRZEZ PEŁNOMOCNIKA I GŁOSOWANIE KORESPONDENCYJNE

5	Liczba wyborców głosujących przez pełnomocnika (<i>liczba kart do głosowania wydanych na podstawie aktów pełnomocnictwa otrzymanych przez obwodową komisję wyborczą ds. przeprowadzenia głosowania</i>)	*	*	*	*	0
6	Liczba wyborców, którym wysłano pakiety wyborcze	*	*	*	*	0
7	Liczba otrzymanych kopert zwrotnych w głosowaniu korespondencyjnym	*	*	*	*	0
7a	Liczba kopert zwrotnych w głosowaniu korespondencyjnym, w których nie było oświadczenia o osobistym i tajnym oddaniu głosu	*	*	*	*	0
7b	Liczba kopert zwrotnych w głosowaniu korespondencyjnym, w których oświadczenie nie było podpisane przez wyborcę	*	*	*	*	0
7c	Liczba kopert zwrotnych w głosowaniu korespondencyjnym, w których nie było koperty na karty do głosowania	*	*	*	*	0
7d	Liczba kopert zwrotnych w głosowaniu korespondencyjnym, w których znajdowała się niezaklejona koperta na karty do głosowania	*	*	*	*	0



Uwaga
[Handwritten signatures]

7e	Liczba kopert na karty do głosowania w głosowaniu korespondencyjnym wrzuconych do urny	*	*	*	*	0
----	----------------------------------------------------------------------------------------	---	---	---	---	---

Uwaga! Liczba z pkt. 7 nie może być większa od liczby z pkt. 6. Suma liczb z pkt. 7a – 7e nie może być mniejsza od liczby z pkt. 7.

III. USTALENIE WYNIKÓW GŁOSOWANIA

Obwodowa komisja wyborcza ds. ustalenia wyników głosowania stwierdziła, że pieczęcie na urnie pozostały nienaruszone. Po wyjęciu kart z urny komisja ustaliła na ich podstawie następujące wyniki głosowania:

8	Liczba kart wyjętych z urny	*	*	*	9	4
8a	w tym liczba kart wyjętych z kopert na karty do głosowania w głosowaniu korespondencyjnym	*	*	*	*	0

Uwaga! Liczba z pkt. 8 pomniejszona o liczbę z pkt. 8a powinna być równa liczbie z pkt. 4. Dodatkowo liczba z pkt. 8a nie powinna być większa od liczby z pkt. 7e; jeśli tak nie jest — przypuszczalną przyczynę należy opisać w pkt. 15.

9	Liczba kart nieważnych (<i>innych niż urzędowo ustalone lub nieopatrzonych pieczęcią obwodowej komisji wyborczej ds. przeprowadzenia głosowania</i>)	*	*	*	*	0
10	Liczba kart ważnych	*	*	*	9	4

Uwaga! Suma liczb z pkt. 9 i 10 musi być równa liczbie z pkt. 8. Jeśli w pkt. 9 liczba jest większa niż 0, przyczynę należy opisać w pkt. 16.

11	Liczba głosów nieważnych (<i>z kart ważnych</i>)	*	*	*	*	8
11a	w tym z powodu postawienia znaku „X” obok nazwiska dwóch lub większej liczby kandydatów	*	*	*	*	0
11b	w tym z powodu niepostawienia znaku „X” obok nazwiska żadnego kandydata	*	*	*	*	8
11c	w tym z powodu postawienia znaku „X” wyłącznie obok nazwiska skreślonego kandydata	*	*	*	*	0

Uwaga! Suma liczb z pkt. 11a – 11c musi być równa liczbie z pkt. 11.

12	Liczba głosów ważnych oddanych łącznie na wszystkich kandydatów (<i>z kart ważnych</i>)	*	*	*	8	6
----	-------------------------------------------------------------------------------------------	---	---	---	---	---

Uwaga! Suma liczb z pkt. 11 i 12 musi być równa liczbie z pkt. 10.

13. Na poszczególnych kandydatów na prezydenta miasta oddano następujące liczby głosów ważnych:

Lp.	Nazwisko i imię - imiona	Zgłoszony przez (skrót nazwy komitetu wyborczego)	Liczba głosów ważnych			
1	GRODZIŃSKI Dariusz	KKW PLATFORMA.NOWOCZESNA KOALICJA OBYWATELSKA	*	*	*	8
2	KALETA Piotr Marek	KW PRAWO I SPRAWIEDLIWOŚĆ	*	*	2	4
3	KINASTOWSKI Krystian Wojciech	KWW WSZYSTKO I SAMORZĄDNY ZGODNIE DLA KALISZA	*	*	1	1
4	KOŚCIELNY Piotr	KWW KALISZANIE PIOTR KOŚCIELNY	*	*	*	7
5	KOZŁOWSKI Jerzy	KWW KUKIZ'15	*	*	*	2
6	MAJ Zbigniew Piotr	KW STOWARZYSZENIE „TU I TERAZ”	*	*	*	7
7	PAWLICZAK Karolina Monika	KKW SLD LEWICA RAZEM	*	*	1	2



f86e-e8cf-b389-a776-a120-80ff-fc9a-9984

Monika
Kindon
@
H

8	SAPIŃSKI Grzegorz Marcin	KWW GRZEGORZA SAPIŃSKIEGO - BEZPARTYJNI	*	*	*	1	5
		Razem	*	*	*	8	6

Uwaga! Suma głosów oddanych na wszystkich kandydatów (rubryka „Razem”) i głosów nieważnych (pkt 11) musi być równa liczbie z pkt. 10, czyli liczbie kart ważnych.



Uwaga

[Handwritten signatures and initials]
Kudus

IV. UWAGI I ADNOTACJE

- 14 *) Uwagi o przypuszczalnej przyczynie różnicy pomiędzy sumą liczb z pkt. 3 i 4 a liczbą z pkt. 2; jeżeli różnica nie występuje, wpisać „brak uwag”:
brak uwag
- 15 *) Uwagi o przypuszczalnej przyczynie różnicy pomiędzy liczbą z pkt. 8 pomniejszoną o liczbę z pkt. 8a a liczbą z pkt. 4, a także o przypuszczalnej przyczynie różnicy pomiędzy liczbą z pkt. 8a a liczbą z pkt. 7e; jeżeli różnice nie występują, wpisać „brak uwag”:
brak uwag
- 16 *) Uwagi o przypuszczalnej przyczynie wystąpienia kart nieważnych (pkt. 9); jeżeli liczba w pkt. 9 wynosi 0, wpisać „brak uwag”:
brak uwag
- 17 *) W trakcie głosowania wydano następujące zarządzenia; jeżeli nie wydano, wpisać „brak zarządzeń”:
brak zarządzeń
- 18 *) Adnotacja o wniesieniu uwag przez mężów zaufania z wymienieniem konkretnych zarzutów **); jeżeli nie ma, wpisać odpowiednio „brak zarzutów” lub „brak mężów zaufania w obwodzie”:
brak mężów zaufania w obwodzie
- 19 *) Adnotacja o wniesieniu uwag przez członków obwodowej komisji wyborczej ds. ustalenia wyników głosowania z wymienieniem konkretnych zarzutów **); jeżeli nie ma, wpisać „brak zarzutów”:
brak zarzutów
- 20 *) Inne uwagi; jeżeli nie ma, wpisać „brak uwag”:
brak uwag

Przy sporządzeniu protokołu obecni byli członkowie obwodowej komisji wyborczej ds. ustalenia wyników głosowania:

- | | | |
|----|-----------------------------|---------------------------|
| 1) | Chojnacki Robert | Przewodniczący |
| 2) | Wróblewska Justyna Elżbieta | Zastępca Przewodniczącego |
| 3) | Kubisiak Aldona | Członek |
| 4) | Kudaś Iwona Katarzyna | Członek |
| 5) | Marczak Małgorzata Agata | Członek |
| 6) | Nawrocka Danuta | Członek |

Chojnacki Robert
Justyna Elżbieta Wróblewska
Kubisiak Aldona
Kudaś Iwona
Małgorzata Marczak
Nawrocka Danuta



*) Jeżeli treść dotycząca danego punktu protokołu nie mieści się na formularzu, należy dołączyć ją do protokołu, zaznaczając to w odpowiednim punkcie protokołu.

***) W razie zgłoszenia uwag przez mężów zaufania lub członków obwodowej komisji wyborczej ds. ustalenia wyników głosowania, stanowisko obwodowej komisji wyborczej ds. ustalenia wyników głosowania wobec zarzutów należy dołączyć do protokołu



f86e-e8cf-b389-a776-a120-80ff-fc9a-9984

Uwaga
AK
Kudaś