

WYBORY DO RADY MIEJSKIEJ W GMINIE POWYŻEJ 20 TYS. MIESZKAŃCÓW														
Kod terytorialny miasta		0	2	6	2	0	1	Nr obwodu głosowania			*	*	3	3
Siedziba Obwodowej Komisji Wyborczej ds. Ustalenia Wyników Głosowania (adres)				Urząd Stanu Cywilnego (poczekalnia Sali Ślubów), ul. Chojnowska 2, 59-220 Legnica										
Gmina/miasto	m. Legnica			Powiat	Legnica			Województwo	dolnośląskie					
Okręg wyborczy nr	*	2		Miejska Komisja Wyborcza w Legnicy										
Obejmujący mandatów	6		Dla wyboru Rady Miejskiej Legnicy											

PROTOKÓŁ WYNIKÓW GŁOSOWANIA W OBWODZIE NA LISTY KANDYDATÓW NA RADNYCH

Głosowanie rozpoczęło się w dniu 21 października 2018 r. o godz. 07:00 i trwało do godz. 21:00.

I. ROZLICZENIE SPISU WYBORCÓW I KART DO GŁOSOWANIA

1	Liczba wyborców uprawnionych do głosowania (<i>umieszczonych w spisie, z uwzględnieniem dodatkowych formularzy</i>) w chwili zakończenia głosowania	*	1	1	4	3
1a	w tym umieszczonych w części A spisu wyborców (<i>obywatele polscy</i>)	*	1	1	4	3
1b	w tym umieszczonych w części B spisu wyborców (<i>obywatele UE niebędący obywatelami polskimi</i>)	*	*	*	*	0

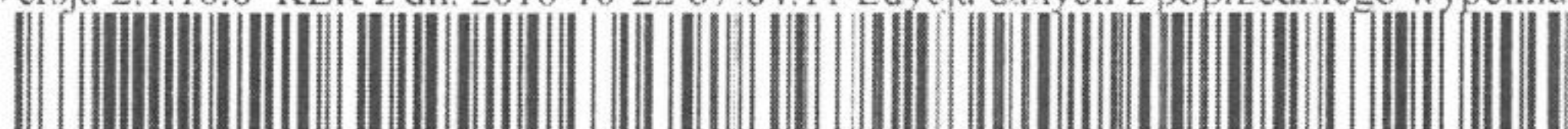
Uwaga! Suma liczb z pkt. 1a i 1b musi być równa liczbie z pkt. 1

2	Liczba otrzymanych przez obwodową komisję wyborczą ds. przeprowadzenia głosowania kart do głosowania, ustalona po ich przeliczeniu przed rozpoczęciem głosowania	*	1	0	4	1
3	Liczba kart niewykorzystanych	*	*	4	6	1
4	Liczba wyborców, którym wydano karty do głosowania (<i>liczba podpisów w spisie oraz adnotacje o wydaniu karty bez potwierdzenia podpisem w spisie</i>)	*	*	5	8	0
4a	w tym w części A spisu wyborców (<i>obywatele polscy</i>)	*	*	5	8	0
4b	w tym w części B spisu wyborców (<i>obywatele UE niebędący obywatelami polskimi</i>)	*	*	*	*	0

Uwaga! Suma liczb z pkt. 4a i 4b musi być równa liczbie z pkt. 4. Suma liczb z pkt. 3 i 4 powinna być równa liczbie z pkt. 2, jeśli tak nie jest — przypuszczalną przyczynę należy opisać w pkt. 14.

II. GŁOSOWANIE PRZEZ PEŁNOMOCNIKA I GŁOSOWANIE KORESPONDENCYJNE

5	Liczba wyborców głosujących przez pełnomocnika (<i>liczba kart do głosowania wydanych na podstawie aktów pełnomocnictwa otrzymanych przez obwodową komisję wyborczą ds. przeprowadzenia głosowania</i>)	*	*	*	*	1
6	Liczba wyborców, którym wysłano pakiety wyborcze	*	*	*	*	0
7	Liczba otrzymanych kopert zwrotnych w głosowaniu korespondencyjnym	*	*	*	*	0
7a	Liczba kopert zwrotnych w głosowaniu korespondencyjnym, w których nie było oświadczenia o osobistym i tajnym oddaniu głosu	*	*	*	*	0
7b	Liczba kopert zwrotnych w głosowaniu korespondencyjnym, w których oświadczenie nie było podpisane przez wyborcę	*	*	*	*	0
7c	Liczba kopert zwrotnych w głosowaniu korespondencyjnym, w których nie było koperty na karty do głosowania	*	*	*	*	0



Handwritten signatures and initials:
Kw
G
AR

7d	Liczba kopert zwrotnych w głosowaniu korespondencyjnym, w których znajdowała się niezaklejona koperta na karty do głosowania	*	*	*	*	0
7e	Liczba kopert na karty do głosowania w głosowaniu korespondencyjnym wrzuconych do urny	*	*	*	*	0

Uwaga! Liczba z pkt. 7 nie może być większa od liczby z pkt. 6. Suma liczb z pkt. 7a – 7e nie może być mniejsza od liczby z pkt. 7.

III. USTALENIE WYNIKÓW GŁOSOWANIA

Obwodowa komisja wyborcza ds. ustalenia wyników głosowania stwierdziła, że pieczęcie na urnie pozostały nienaruszone. Po wyjęciu kart z urny komisja ustaliła na ich podstawie następujące wyniki głosowania:

8	Liczba kart wyjętych z urny	*	*	5	8	0
8a	w tym liczba kart wyjętych z kopert na karty do głosowania w głosowaniu korespondencyjnym	*	*	*	*	0

Uwaga! Liczba z pkt. 8 pomniejszona o liczbę z pkt. 8a powinna być równa liczbie z pkt. 4. Dodatkowo liczba z pkt. 8a nie powinna być większa od liczby z pkt. 7e; jeśli tak nie jest — przypuszczalną przyczynę należy opisać w pkt. 15.

9	Liczba kart nieważnych (<i>innych niż urzędowo ustalone lub nieopatrzone pieczęcią obwodowej komisji wyborczej ds. przeprowadzenia głosowania</i>)	*	*	*	*	0
10	Liczba kart ważnych	*	*	5	8	0

Uwaga! Suma liczb z pkt. 9 i 10 **musi być** równa liczbie z pkt. 8. Jeśli w pkt. 9 liczba jest większa niż 0, przyczynę należy opisać w pkt. 16.

11	Liczba głosów nieważnych (<i>z kart ważnych</i>)	*	*	*	1	6
11a	w tym z powodu postawienia znaku „X” obok nazwiska dwóch lub większej liczby kandydatów z różnych list	*	*	*	*	7
11b	w tym z powodu niepostawienia znaku „X” obok nazwiska żadnego kandydata	*	*	*	*	9
11c	w tym z powodu postawienia znaku „X” wyłącznie obok nazwiska kandydata na liście, której rejestracja została unieważniona (<i>art. 436 § 3 i 6 Kodeksu wyborczego</i>)	*	*	*	*	0

Uwaga! Suma liczb z pkt. 11a – 11c **musi być** równa liczbie z pkt. 11.

12	Liczba głosów ważnych oddanych łącznie na wszystkie listy kandydatów (<i>z kart ważnych</i>)	*	*	5	6	4
----	--	---	---	---	---	---

Uwaga! Suma liczb z pkt. 11 i 12 **musi być** równa liczbie z pkt. 10.

13. Na poszczególne listy kandydatów i umieszczonych na nich kandydatów oddano następujące liczby głosów ważnych:

Lista nr 4 - KKW PLATFORMA.NOWOCZESNA KOALICJA OBYWATELSKA

Liczba głosów ważnych oddanych na listę:	*	*	2	0	6
--	---	---	---	---	---

Na poszczególnych kandydatów z tej listy oddano następujące liczby głosów ważnych:

1	RABCZENKO Jarosław Krzysztof	*	*	1	3	7
2	BAŚCIUK Józef	*	*	*	1	1
3	BARCEWICZ Danuta	*	*	*	1	5
4	STEFANIK Dawid Krzysztof	*	*	*	*	9



Handwritten signatures and initials:
 Wójcik
 Męska
 K. S.
 R. S.

5	PODLIPSKI Łukasz Andrzej	*	*	*	*	6
6	KRZESZEWSKA Aleksandra Anna	*	*	*	1	9
7	WOŹNIAK Magdalena	*	*	*	*	5
8	SZESTAKOWICZ Alicja	*	*	*	*	4
Razem						
		*	*	2	0	6

Uwaga! Suma głosów oddanych na wszystkich kandydatów z danej listy (rubryka „Razem”) równa się liczbie głosów ważnych oddanych na tę listę. Wyjątek od tej zasady może dotyczyć listy, na której znajduje się nazwisko kandydata skreślonego z listy.

Lista nr 5 - KKW SLD LEWICA RAZEM

Liczba głosów ważnych oddanych na listę:	*	*	*	2	2
--	---	---	---	---	---

Na poszczególnych kandydatów z tej listy oddano następujące liczby głosów ważnych:

1	NIŹNIK Czesława	*	*	*	*	7
2	SERKIES Monika Lidia	*	*	*	*	4
3	WIDZ Joanna Agnieszka	*	*	*	*	3
4	BRZozowski Jan Kazimierz	*	*	*	*	2
5	CIAK Rafał Paweł	*	*	*	*	0
6	DROZD Mirosław Adam	*	*	*	*	1
7	CIECIAK Dorota Monika	*	*	*	*	1
8	SOKOŁOWSKA Grażyna Beata	*	*	*	*	4
Razem						
		*	*	*	2	2

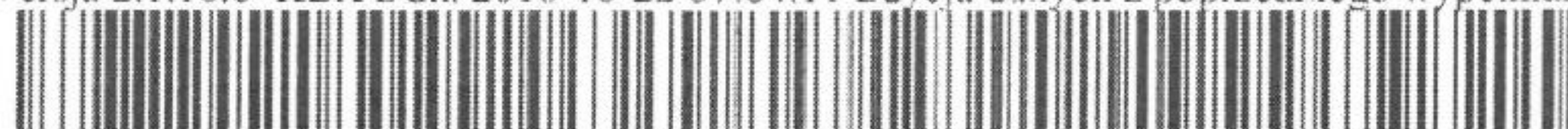
Uwaga! Suma głosów oddanych na wszystkich kandydatów z danej listy (rubryka „Razem”) równa się liczbie głosów ważnych oddanych na tę listę. Wyjątek od tej zasady może dotyczyć listy, na której znajduje się nazwisko kandydata skreślonego z listy.

Lista nr 8 - KWW KUKIZ'15

Liczba głosów ważnych oddanych na listę:	*	*	*	2	6
--	---	---	---	---	---

Na poszczególnych kandydatów z tej listy oddano następujące liczby głosów ważnych:

1	KSEL Andrzej Marian	*	*	*	1	3
2	PODKALICKI Łukasz Kamil	*	*	*	*	2
3	BOGUSZEWICZ Mariusz Paweł	*	*	*	*	1
4	MUCHOWSKI Paweł Edmund	*	*	*	*	4



Handwritten signatures and initials

5	MAKOŃSKI Krzysztof Sławomir	*	*	*	*	1
6	UCHWAŁ Monika	*	*	*	*	3
7	POPIŁOWSKA Grażyna Jadwiga	*	*	*	*	0
8	CHMIELECKA Małgorzata Maria	*	*	*	*	2
Razem						2 6

Uwaga! Suma głosów oddanych na wszystkich kandydatów z danej listy (rubryka „Razem”) równa się liczbie głosów ważnych oddanych na tę listę. Wyjątek od tej zasady może dotyczyć listy, na której znajduje się nazwisko kandydata skreślonego z listy.

Lista nr 10 - KW PRAWO I SPRAWIEDLIWOŚĆ

Liczba głosów ważnych oddanych na listę:	*	*	1	6	1
--	---	---	---	---	---

Na poszczególnych kandydatów z tej listy oddano następujące liczby głosów ważnych:

1	KOWALCZYK Jolanta Małgorzata	*	*	*	8	5
2	HALOT Kamil Daniel	*	*	*	3	3
3	KIELAR Joanna Zofia	*	*	*	*	2
4	SIWAK Krzysztof Czesław	*	*	*	*	3
5	LORENC Andrzej Józef	*	*	*	2	2
6	HAIKOWSKA Iwona Gabriela	*	*	*	*	3
7	KOROLSKI Piotr Józef	*	*	*	*	9
8	SOBOLEWSKA-STRZELCZAK Beata Zofia	*	*	*	*	4
Razem						1 6 1

Uwaga! Suma głosów oddanych na wszystkich kandydatów z danej listy (rubryka „Razem”) równa się liczbie głosów ważnych oddanych na tę listę. Wyjątek od tej zasady może dotyczyć listy, na której znajduje się nazwisko kandydata skreślonego z listy.

Lista nr 13 - KWW TADEUSZA KRZAKOWSKIEGO

Liczba głosów ważnych oddanych na listę:	*	*	1	4	9
--	---	---	---	---	---

Na poszczególnych kandydatów z tej listy oddano następujące liczby głosów ważnych:

1	PICHLA Grażyna Bożena	*	*	*	8	8
2	CICHOŃ Wojciech Andrzej	*	*	*	1	2
3	MIKTUS-GUZICKA Bożena Lucyna	*	*	*	1	0
4	SZYDŁOWSKI Wojciech Paweł	*	*	*	1	1



Handwritten signatures and initials:
 Lew
 Miesem
 [Signature]

5	PACANOWSKA-CHOLEWIŃSKA Agnieszka Aleksandra	*	*	*	*	4
6	ŻABICKI Paweł	*	*	*	*	4
7	SZAŁAŃSKA Małgorzata Mariola	*	*	*	*	5
8	DOBOSZ Edward Jan	*	*	*	1	5
Razem		*	*	1	4	9

Uwaga! Suma głosów oddanych na wszystkich kandydatów z danej listy (rubryka „Razem”) równa się liczbie głosów ważnych oddanych na tę listę. Wyjątek od tej zasady może dotyczyć listy, na której znajduje się nazwisko kandydata skreślonego z listy.

K. Ruben
h
LLP



IV. UWAGI I ADNOTACJE

- 14 *) Uwagi o przypuszczalnej przyczynie różnicy pomiędzy sumą liczb z pkt. 3 i 4 a liczbą z pkt. 2; jeżeli różnica nie występuje, wpisać „brak uwag”:
brak uwag
- 15 *) Uwagi o przypuszczalnej przyczynie różnicy pomiędzy liczbą z pkt. 8 pomniejszoną o liczbę z pkt. 8a a liczbą z pkt. 4, a także o przypuszczalnej przyczynie różnicy pomiędzy liczbą z pkt. 8a a liczbą z pkt. 7e; jeżeli różnice nie występują, wpisać „brak uwag”:
brak uwag
- 16 *) Uwagi o przypuszczalnej przyczynie wystąpienia kart nieważnych (pkt. 9); jeżeli liczba w pkt. 9 wynosi 0, wpisać „brak uwag”:
brak uwag
- 17 *) W trakcie głosowania wydano następujące zarządzenia; jeżeli nie wydano, wpisać „brak zarządzeń”:
brak zarządzeń
- 18 *) Adnotacja o wniesieniu uwag przez mężów zaufania z wymienieniem konkretnych zarzutów **); jeżeli nie ma, wpisać odpowiednio „brak zarzutów” lub „brak mężów zaufania w obwodzie”:
brak mężów zaufania
- 19 *) Adnotacja o wniesieniu uwag przez członków obwodowej komisji wyborczej ds. ustalenia wyników głosowania z wymienieniem konkretnych zarzutów **); jeżeli nie ma, wpisać „brak zarzutów”:
brak zarzutów
- 20 *) Inne uwagi; jeżeli nie ma, wpisać „brak uwag”:
brak uwag

Przy sporządzeniu protokołu obecni byli członkowie obwodowej komisji wyborczej ds. ustalenia wyników głosowania:

1)	Włodarczyk Elżbieta	Przewodniczący	<i>E. Włodarczyk</i>
2)	Kuziomko Anna Katarzyna	Zastępca Przewodniczącego	<i>A. Kuziomko</i>
3)	Jasińska Ewa	Członek	<i>E. Jasińska</i>
4)	Materna Robert Marcin	Członek	<i>R. Materna</i>
5)	Zabiela-Spała Krystyna	Członek	<i>K. Zabiela-Spała</i>



*) Jeżeli treść dotycząca danego punktu protokołu nie mieści się na formularzu, należy dołączyć ją do protokołu, zaznaczając to w odpowiednim punkcie protokołu.

***) W razie zgłoszenia uwag przez mężów zaufania lub członków obwodowej komisji wyborczej ds. ustalenia wyników głosowania, stanowisko obwodowej komisji wyborczej ds. ustalenia wyników głosowania wobec zarzutów należy dołączyć do protokołu

fu. Mada
fu. S
LB1

