

WYBORY DO RADY MIEJSKIEJ W GMINIE POWYŻEJ 20 TYS. MIESZKAŃCÓW

Kod terytorialny miasta	1	4	1	8	0	4	Nr obwodu głosowania	*	*	4	5
Siedziba Obwodowej Komisji Wyborczej ds. Ustalenia Wyników Głosowania (adres)	Szpital Świętej Anny, Mickiewicza 39, 05-500 Piaseczno										
Gmina/ miasto	gm. Piaseczno			Powiat	piaseczyński			Województwo	mazowieckie		
Okręg wyborczy nr	*	2		Miejska Komisja Wyborcza w Piasecznie							
Obejmujący mandatów	7		Dla wyboru Rady Miejskiej w Piasecznie								

PROTOKÓŁ WYNIKÓW GŁOSOWANIA W OBWODZIE NA LISTY KANDYDATÓW NA RADNYCH

Głosowanie rozpoczęło się w dniu 21 października 2018 r. o godz. 14:00 i trwało do godz. 21:00.

I. ROZLICZENIE SPISU WYBORCÓW I KART DO GŁOSOWANIA

1	Liczba wyborców uprawnionych do głosowania (<i>umieszczonych w spisie, z uwzględnieniem dodatkowych formularzy</i>) w chwili zakończenia głosowania	*	*	*	5	4
1a	w tym umieszczonych w części A spisu wyborców (<i>obywatele polscy</i>)	*	*	*	5	4
1b	w tym umieszczonych w części B spisu wyborców (<i>obywatele UE niebędący obywatelami polskimi</i>)	*	*	*	*	0

Uwaga! Suma liczb z pkt. 1a i 1b musi być równa liczbie z pkt. 1

2	Liczba otrzymanych przez obwodową komisję wyborczą ds. przeprowadzenia głosowania kart do głosowania, ustalona po ich przeliczeniu przed rozpoczęciem głosowania	*	*	1	5	0
3	Liczba kart niewykorzystanych	*	*	1	4	0
4	Liczba wyborców, którym wydano karty do głosowania (<i>liczba podpisów w spisie oraz adnotacje o wydaniu karty bez potwierdzenia podpisem w spisie</i>)	*	*	*	1	0
4a	w tym w części A spisu wyborców (<i>obywatele polscy</i>)	*	*	*	1	0
4b	w tym w części B spisu wyborców (<i>obywatele UE niebędący obywatelami polskimi</i>)	*	*	*	*	0

Uwaga! Suma liczb z pkt. 4a i 4b musi być równa liczbie z pkt. 4. Suma liczb z pkt. 3 i 4 powinna być równa liczbie z pkt. 2, jeśli tak nie jest — przypuszczalną przyczynę należy opisać w pkt. 14.

II. GŁOSOWANIE PRZEZ PEŁNOMOCNIKA I GŁOSOWANIE KORESPONDENCYJNE

5	Liczba wyborców głosujących przez pełnomocnika (<i>liczba kart do głosowania wydanych na podstawie aktów pełnomocnictwa otrzymanych przez obwodową komisję wyborczą ds. przeprowadzenia głosowania</i>)	*	*	*	*	0
6	Liczba wyborców, którym wysłano pakiety wyborcze	*	*	*	*	0
7	Liczba otrzymanych kopert zwrotnych w głosowaniu korespondencyjnym	*	*	*	*	0
7a	Liczba kopert zwrotnych w głosowaniu korespondencyjnym, w których nie było oświadczenia o osobistym i tajnym oddaniu głosu	*	*	*	*	0
7b	Liczba kopert zwrotnych w głosowaniu korespondencyjnym, w których oświadczenie nie było podpisane przez wyborcę	*	*	*	*	0
7c	Liczba kopert zwrotnych w głosowaniu korespondencyjnym, w których nie było koperty na karty do głosowania	*	*	*	*	0



7d	Liczba kopert zwrotnych w głosowaniu korespondencyjnym, w których znajdowała się niezaklejona koperta na karty do głosowania	*	*	*	*	0
7e	Liczba kopert na karty do głosowania w głosowaniu korespondencyjnym wrzuconych do urny	*	*	*	*	0

Uwaga! Liczba z pkt. 7 nie może być większa od liczby z pkt. 6. Suma liczb z pkt. 7a – 7e nie może być mniejsza od liczby z pkt. 7.

III. USTALENIE WYNIKÓW GŁOSOWANIA

Obwodowa komisja wyborcza ds. ustalenia wyników głosowania stwierdziła, że pieczęcie na urnie pozostały nienaruszone. Po wyjęciu kart z urny komisja ustaliła na ich podstawie następujące wyniki głosowania:

8	Liczba kart wyjętych z urny	*	*	*	1	0
8a	w tym liczba kart wyjętych z kopert na karty do głosowania w głosowaniu korespondencyjnym	*	*	*	*	0

Uwaga! Liczba z pkt. 8 pomniejszona o liczbę z pkt. 8a powinna być równa liczbie z pkt. 4. Dodatkowo liczba z pkt. 8a nie powinna być większa od liczby z pkt. 7e; jeśli tak nie jest — przypuszczalną przyczynę należy opisać w pkt. 15.

9	Liczba kart nieważnych (<i>innych niż urzędowo ustalone lub nieopatrzonych pieczęcią obwodowej komisji wyborczej ds. przeprowadzenia głosowania</i>)	*	*	*	*	0
10	Liczba kart ważnych	*	*	*	1	0

Uwaga! Suma liczb z pkt. 9 i 10 musi być równa liczbie z pkt. 8. Jeśli w pkt. 9 liczba jest większa niż 0, przyczynę należy opisać w pkt. 16.

11	Liczba głosów nieważnych (<i>z kart ważnych</i>)	*	*	*	*	0
11a	w tym z powodu postawienia znaku „X” obok nazwiska dwóch lub większej liczby kandydatów z różnych list	*	*	*	*	0
11b	w tym z powodu niepostawienia znaku „X” obok nazwiska żadnego kandydata	*	*	*	*	0
11c	w tym z powodu postawienia znaku „X” wyłącznie obok nazwiska kandydata na liście, której rejestracja została unieważniona (<i>art. 436 § 3 i 6 Kodeksu wyborczego</i>)	*	*	*	*	0

Uwaga! Suma liczb z pkt. 11a – 11c musi być równa liczbie z pkt. 11.

12	Liczba głosów ważnych oddanych łącznie na wszystkie listy kandydatów (<i>z kart ważnych</i>)	*	*	*	1	0
----	--	---	---	---	---	---

Uwaga! Suma liczb z pkt. 11 i 12 musi być równa liczbie z pkt. 10.

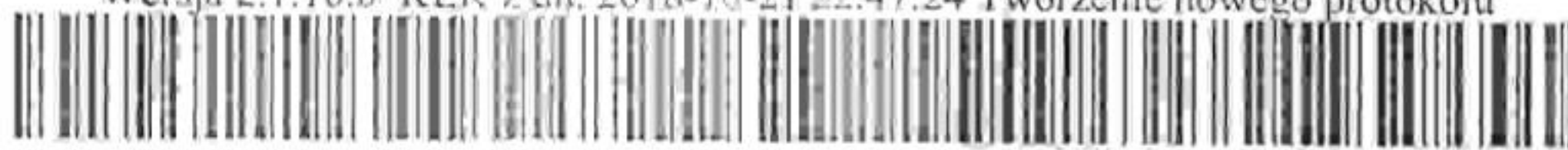
13. Na poszczególne listy kandydatów i umieszczonych na nich kandydatów oddano następujące liczby głosów ważnych:

Lista nr 4 - KKW PLATFORMA.NOWOCZESNA KOALICJA OBYWATELSKA

Liczba głosów ważnych oddanych na listę:	*	*	*	*	3
--	---	---	---	---	---

Na poszczególnych kandydatów z tej listy oddano następujące liczby głosów ważnych:

1	WOŹNIAK Magdalena Anna	*	*	*	*	2
2	ROSA Michał Sebastian	*	*	*	*	1
3	WÓJCIK Ewelina	*	*	*	*	0
4	TRUDZIK Alina	*	*	*	*	0



Handwritten signatures and initials in the bottom right corner.

5	MIESZKOWSKI Marcin	*	*	*	*	0
6	MALCZYK Oliwia	*	*	*	*	0
7	MAJKOWSKI Zdzisław Grzegorz	*	*	*	*	0
8	WALCZAK Beata Stanisława	*	*	*	*	0
Razem						3

Uwaga! Suma głosów oddanych na wszystkich kandydatów z danej listy (rubryka „Razem”) równa się liczbie głosów ważnych oddanych na tę listę. Wyjątek od tej zasady może dotyczyć listy, na której znajduje się nazwisko kandydata skreślonego z listy.

Lista nr 8 - KWW KUKIZ'15

Liczba głosów ważnych oddanych na listę:	*	*	*	*	2
--	---	---	---	---	---

Na poszczególnych kandydatów z tej listy oddano następujące liczby głosów ważnych:

1	KOZDROWSKI Adam	*	*	*	*	0
2	PŁOMIŃSKI Krzysztof Andrzej	*	*	*	*	1
3	MOGILSKA Katarzyna	*	*	*	*	0
4	PINDELSKA Klementyna	*	*	*	*	1
5	ŻUK Marcin Michał	*	*	*	*	0
Razem						2

Uwaga! Suma głosów oddanych na wszystkich kandydatów z danej listy (rubryka „Razem”) równa się liczbie głosów ważnych oddanych na tę listę. Wyjątek od tej zasady może dotyczyć listy, na której znajduje się nazwisko kandydata skreślonego z listy.

Lista nr 10 - KW PRAWO I SPRAWIEDLIWOŚĆ

Liczba głosów ważnych oddanych na listę:	*	*	*	*	5
--	---	---	---	---	---

Na poszczególnych kandydatów z tej listy oddano następujące liczby głosów ważnych:

1	CZAJKOWSKA Agnieszka Katarzyna	*	*	*	*	3
2	BANAŚKIEWICZ Marek	*	*	*	*	1
3	JANUSZEWSKI Mirosław Edmund	*	*	*	*	0
4	MAJEWSKA Beata Małgorzata	*	*	*	*	1
5	PONCYLJUSZ Paweł	*	*	*	*	0
6	SABBATINI Elżbieta Katarzyna	*	*	*	*	0
7	MODROWSKA Beata Ilona	*	*	*	*	0



Handwritten signatures and initials, including 'CA' and 'B. J.'.

8	WASZCZYŃSKI Kazimierz	*	*	*	*	0
9	MIROSLAW Radosław	*	*	*	*	0
Razem						5

Uwaga! Suma głosów oddanych na wszystkich kandydatów z danej listy (rubryka „Razem”) równa się liczbie głosów ważnych oddanych na tę listę. Wyjątek od tej zasady może dotyczyć listy, na której znajduje się nazwisko kandydata skreślonego z listy.

Lista nr 16 - KWW NASZ SPORT I KULTURA - WSPÓLNERAZEM

Liczba głosów ważnych oddanych na listę:	*	*	*	*	0
--	---	---	---	---	---

Na poszczególnych kandydatów z tej listy oddano następujące liczby głosów ważnych:

1	MAICKI Artur	*	*	*	*	0
2	CIECHOMSKI Jan	*	*	*	*	0
3	GAŚSIOROWSKA Aneta Ewa	*	*	*	*	0
4	DUDZICKI Patryk Piotr	*	*	*	*	0
5	NOWACZKIEWICZ Zbigniew Wojciech	*	*	*	*	0
6	NAPIERAJ Urszula Izabela	*	*	*	*	0
7	DUDEK Krzysztof Jan	*	*	*	*	0
8	GROCHOWICZ Wioletta	*	*	*	*	0
9	ZIĘCINA Katarzyna Iwona	*	*	*	*	0
Razem						0

Uwaga! Suma głosów oddanych na wszystkich kandydatów z danej listy (rubryka „Razem”) równa się liczbie głosów ważnych oddanych na tę listę. Wyjątek od tej zasady może dotyczyć listy, na której znajduje się nazwisko kandydata skreślonego z listy.

Lista nr 17 - KWW NASZA GMINA - NASZ POWIAT

Liczba głosów ważnych oddanych na listę:	*	*	*	*	0
--	---	---	---	---	---

Na poszczególnych kandydatów z tej listy oddano następujące liczby głosów ważnych:

1	MIZERSKI Andrzej	*	*	*	*	0
2	KOŁODZIEJSKI Włodzimierz Andrzej	*	*	*	*	0
3	MILEWSKA Anna Magdalena	*	*	*	*	0
4	RUTKOWSKI Andrzej Hubert	*	*	*	*	0
5	ZAWŁOCKI Maciej	*	*	*	*	0



Handwritten signatures and initials in the bottom right corner.

6	MARCZAK Maria	*	*	*	*	0
7	KLAUS Albert Andrzej	*	*	*	*	0
8	OTRĘBA-KURASIEWICZ Krystyna	*	*	*	*	0
Razem		*	*	*	*	0

Uwaga! Suma głosów oddanych na wszystkich kandydatów z danej listy (rubryka „Razem”) równa się liczbie głosów ważnych oddanych na tę listę. Wyjątek od tej zasady może dotyczyć listy, na której znajduje się nazwisko kandydata skreślonego z listy.

Lista nr 18 - KWW JÓZEFA ZALEWSKIEGO

Liczba głosów ważnych oddanych na listę:	*	*	*	*	0
--	---	---	---	---	---

Na poszczególnych kandydatów z tej listy oddano następujące liczby głosów ważnych:

1	WIERZCHOWSKI Józef	*	*	*	*	0
2	MACIEJAK Patryk	*	*	*	*	0
3	BIADASZ Andrzej	*	*	*	*	0
4	PALEŃSKA Katarzyna	*	*	*	*	0
5	SZCZEPAŃSKA Katarzyna Aida	*	*	*	*	0
6	RACZYCKA Anna Maja	*	*	*	*	0
7	GRĄDZIEL Łukasz Andrzej	*	*	*	*	0
8	DZIEKANOWSKA-PRUSZEWSKA Agnieszka Monika	*	*	*	*	0
Razem		*	*	*	*	0

Uwaga! Suma głosów oddanych na wszystkich kandydatów z danej listy (rubryka „Razem”) równa się liczbie głosów ważnych oddanych na tę listę. Wyjątek od tej zasady może dotyczyć listy, na której znajduje się nazwisko kandydata skreślonego z listy.



Handwritten signatures and initials:
p, @, CA, Bst, d

IV. UWAGI I ADNOTACJE

- 14 *) Uwagi o przypuszczalnej przyczynie różnicy pomiędzy sumą liczb z pkt. 3 i 4 a liczbą z pkt. 2; jeżeli różnica nie występuje, wpisać „brak uwag”:
brak uwag
- 15 *) Uwagi o przypuszczalnej przyczynie różnicy pomiędzy liczbą z pkt. 8 pomniejszoną o liczbę z pkt. 8a a liczbą z pkt. 4, a także o przypuszczalnej przyczynie różnicy pomiędzy liczbą z pkt. 8a a liczbą z pkt. 7e; jeżeli różnice nie występują, wpisać „brak uwag”:
brak uwag
- 16 *) Uwagi o przypuszczalnej przyczynie wystąpienia kart nieważnych (pkt. 9); jeżeli liczba w pkt. 9 wynosi 0, wpisać „brak uwag”:
brak uwag
- 17 *) W trakcie głosowania wydano następujące zarządzenia; jeżeli nie wydano, wpisać „brak zarządzeń”:
brak zarządzeń
- 18 *) Adnotacja o wniesieniu uwag przez mężów zaufania z wymienieniem konkretnych zarzutów **); jeżeli nie ma, wpisać odpowiednio „brak zarzutów” lub „brak mężów zaufania w obwodzie”:
brak mężów zaufania
- 19 *) Adnotacja o wniesieniu uwag przez członków obwodowej komisji wyborczej ds. ustalenia wyników głosowania z wymienieniem konkretnych zarzutów **); jeżeli nie ma, wpisać „brak zarzutów”:
brak zarzutów
- 20 *) Inne uwagi; jeżeli nie ma, wpisać „brak uwag”:
brak uwag

Przy sporządzeniu protokołu obecni byli członkowie obwodowej komisji wyborczej ds. ustalenia wyników głosowania:

- | | | | |
|----|----------------------------|---------------------------|------------------------------|
| 1) | Witkowska Ewa | Przewodniczący |
<i>[Signature]</i> |
| 2) | Nowak Beata Mariola | Zastępca Przewodniczącego |
<i>Beata Nowak</i> |
| 3) | Cibicka Anna | Członek |
<i>Cibicka Anna</i> |
| 4) | Dąbrowska Marianna Bożenna | Członek |
<i>[Signature]</i> |
| 5) | Ławniczak Barbara Jadwiga | Członek |
<i>[Signature]</i> |
| 6) | Marciniuk Milena | Członek |
<i>[Signature]</i> |



*) Jeżeli treść dotycząca danego punktu protokołu nie mieści się na formularzu, należy dołączyć ją do protokołu, zaznaczając to w odpowiednim punkcie protokołu.

**) W razie zgłoszenia uwag przez mężów zaufania lub członków obwodowej komisji wyborczej ds. ustalenia wyników głosowania, stanowisko obwodowej komisji wyborczej ds. ustalenia wyników głosowania wobec zarzutów należy dołączyć do protokołu

