

WYBORY DO RADY DZIELNICY MIASTA STOLECZNEGO WARSZAWY

Kod terytorialny dzielnicy (m. st. Warszawy)	1	4	6	5	0	8	Nr obwodu głosowania	*	3	9	1
Siedziba Obwodowej Komisji Wyborczej ds. Ustalenia Wyników Głosowania (adres)	Szkoła Podstawowa nr 354, Praga-Północ ul. Otwocka 3, 03-750 Warszawa										
Dzielnica m. st. Warszawy	Praga-Północ					Województwo			mazowieckie		
Okręg wyborczy nr	*	3									
Obejmujący mandatów	7 Dla wyboru Rady Dzielnicy Praga-Północ										

PROTOKÓŁ WYNIKÓW GŁOSOWANIA W OBWODZIE NA LISTY KANDYDATÓW NA RADNYCH

Głosowanie rozpoczęło się w dniu 21 października 2018 r. o godz. 07:00 i trwało do godz. 21:00.

I. ROZLICZENIE SPISU WYBORCÓW I KART DO GŁOSOWANIA

1	Liczba wyborców uprawnionych do głosowania (<i>umieszczonych w spisie, z uwzględnieniem dodatkowych formularzy</i>) w chwili zakończenia głosowania	*	1	4	1	1
1a	w tym umieszczonych w części A spisu wyborców (<i>obywatele polscy</i>)	*	1	4	1	1
1b	w tym umieszczonych w części B spisu wyborców (<i>obywatele UE niebędący obywatelami polskimi</i>)	*	*	*	*	0

Uwaga! Suma liczb z pkt. 1a i 1b musi być równa liczbie z pkt. 1

2	Liczba otrzymanych przez obwodową komisję wyborczą ds. przeprowadzenia głosowania kart do głosowania, ustalona po ich przeliczeniu przed rozpoczęciem głosowania	*	1	2	6	0
3	Liczba kart niewykorzystanych	*	*	5	3	2
4	Liczba wyborców, którym wydano karty do głosowania (<i>liczba podpisów w spisie oraz adnotacje o wydaniu karty bez potwierdzenia podpisem w spisie</i>)	*	*	7	2	8
4a	w tym w części A spisu wyborców (<i>obywatele polscy</i>)	*	*	7	2	8
4b	w tym w części B spisu wyborców (<i>obywatele UE niebędący obywatelami polskimi</i>)	*	*	*	*	0

Uwaga! Suma liczb z pkt. 4a i 4b musi być równa liczbie z pkt. 4. Suma liczb z pkt. 3 i 4 powinna być równa liczbie z pkt. 2, jeśli tak nie jest — przypuszczalną przyczynę należy opisać w pkt. 14.

II. GŁOSOWANIE PRZEZ PEŁNOMOCNIKA I GŁOSOWANIE KORESPONDENCYJNE

5	Liczba wyborców głosujących przez pełnomocnika (<i>liczba kart do głosowania wydanych na podstawie aktów pełnomocnictwa otrzymanych przez obwodową komisję wyborczą ds. przeprowadzenia głosowania</i>)	*	*	*	*	1
6	Liczba wyborców, którym wysłano pakiety wyborcze	*	*	*	*	0
7	Liczba otrzymanych kopert zwrotnych w głosowaniu korespondencyjnym	*	*	*	*	0
7a	Liczba kopert zwrotnych w głosowaniu korespondencyjnym, w których nie było oświadczenia o osobistym i tajnym oddaniu głosu	*	*	*	*	0
7b	Liczba kopert zwrotnych w głosowaniu korespondencyjnym, w których oświadczenie nie było podpisane przez wyborcę	*	*	*	*	0
7c	Liczba kopert zwrotnych w głosowaniu korespondencyjnym, w których nie było koperty na karty do głosowania	*	*	*	*	0



7d	Liczba kopert zwrotnych w głosowaniu korespondencyjnym, w których znajdowała się niezaklejona koperta na karty do głosowania	*	*	*	*	0
7e	Liczba kopert na karty do głosowania w głosowaniu korespondencyjnym wrzuconych do urny	*	*	*	*	0

Uwaga! Liczba z pkt. 7 nie może być większa od liczby z pkt. 6. Suma liczb z pkt. 7a – 7e nie może być mniejsza od liczby z pkt. 7.

III. USTALENIE WYNIKÓW GŁOSOWANIA

Obwodowa komisja wyborcza ds. ustalenia wyników głosowania stwierdziła, że pieczęcie na urnie pozostały nienaruszone. Po wyjęciu kart z urny komisja ustaliła na ich podstawie następujące wyniki głosowania:

8	Liczba kart wyjętych z urny	*	*	7	2	8
8a	w tym liczba kart wyjętych z kopert na karty do głosowania w głosowaniu korespondencyjnym	*	*	*	*	0

Uwaga! Liczba z pkt. 8 pomniejszona o liczbę z pkt. 8a powinna być równa liczbie z pkt. 4. Dodatkowo liczba z pkt. 8a nie powinna być większa od liczby z pkt. 7e; jeśli tak nie jest — przypuszczalną przyczynę należy opisać w pkt. 15.

9	Liczba kart nieważnych (<i>innych niż urzędowo ustalone lub nieopatrzonych pieczęcią obwodowej komisji wyborczej ds. przeprowadzenia głosowania</i>)	*	*	*	*	4
10	Liczba kart ważnych	*	*	7	2	4

Uwaga! Suma liczb z pkt. 9 i 10 musi być równa liczbie z pkt. 8. Jeśli w pkt. 9 liczba jest większa niż 0, przyczynę należy opisać w pkt. 16.

11	Liczba głosów nieważnych (<i>z kart ważnych</i>)	*	*	*	1	4
11a	w tym z powodu postawienia znaku „X” obok nazwiska dwóch lub większej liczby kandydatów z różnych list	*	*	*	*	5
11b	w tym z powodu niepostawienia znaku „X” obok nazwiska żadnego kandydata	*	*	*	*	9
11c	w tym z powodu postawienia znaku „X” wyłącznie obok nazwiska kandydata na liście, której rejestracja została unieważniona (<i>art. 436 § 3 i 6 Kodeksu wyborczego</i>)	*	*	*	*	0

Uwaga! Suma liczb z pkt. 11a – 11c musi być równa liczbie z pkt. 11.

12	Liczba głosów ważnych oddanych łącznie na wszystkie listy kandydatów (<i>z kart ważnych</i>)	*	*	7	1	0
----	--	---	---	---	---	---

Uwaga! Suma liczb z pkt. 11 i 12 musi być równa liczbie z pkt. 10.

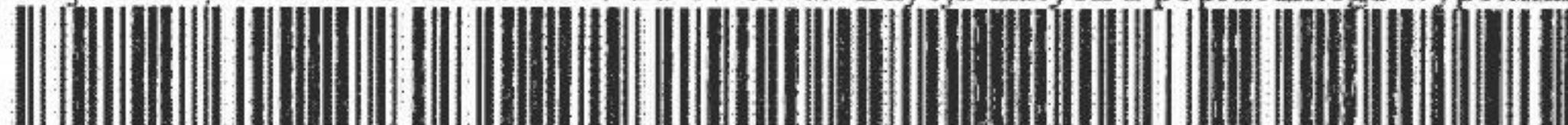
13. Na poszczególne listy kandydatów i umieszczonych na nich kandydatów oddano następujące liczby głosów ważnych:

Lista nr 4 - KKW PLATFORMA.NOWOCZESNA KOALICJA OBYWATELSKA

Liczba głosów ważnych oddanych na listę:	*	*	1	3	2
--	---	---	---	---	---

Na poszczególnych kandydatów z tej listy oddano następujące liczby głosów ważnych:

1	CIECHOMSKA Małgorzata Karolina	*	*	*	6	7
2	STĘPIEŃ Krzysztof Bogdan	*	*	*	1	1
3	URBAŃSKA Katarzyna Beata	*	*	*	2	0
4	KOWALSKA Dorota	*	*	*	1	0



5	CICHOCKI Dariusz Edward	*	*	*	*	6
6	BŁASZCZYK Halina	*	*	*	*	7
7	JAKUBOWSKI Dariusz Tomasz	*	*	*	1	1
Razem						
		*	*	1	3	2

Uwaga! Suma głosów oddanych na wszystkich kandydatów z danej listy (rubryka „Razem”) równa się liczbie głosów ważnych oddanych na tę listę. Wyjątek od tej zasady może dotyczyć listy, na której znajduje się nazwisko kandydata skreślonego z listy.

Lista nr 5 - KKW SLD LEWICA RAZEM

Liczba głosów ważnych oddanych na listę:	*	*	1	6	1
--	---	---	---	---	---

Na poszczególnych kandydatów z tej listy oddano następujące liczby głosów ważnych:

1	BOROWSKI Mariusz	*	*	1	4	3
2	PARFIEŃCZYK Paulina Justyna	*	*	*	*	4
3	SZKLENNIK Lidia Elżbieta	*	*	*	*	3
4	SZYMANIAK Jacek Zbigniew	*	*	*	*	1
5	BAK Krzysztof Ignacy	*	*	*	*	1
6	SOSIŃSKA Katarzyna Zofia	*	*	*	*	2
7	GARBOWSKA Irena	*	*	*	*	0
8	PAWŁOWSKA Ewa Danuta	*	*	*	*	7
9	STROMECKI Tadeusz Seweryn	*	*	*	*	0
Razem						
		*	*	1	6	1

Uwaga! Suma głosów oddanych na wszystkich kandydatów z danej listy (rubryka „Razem”) równa się liczbie głosów ważnych oddanych na tę listę. Wyjątek od tej zasady może dotyczyć listy, na której znajduje się nazwisko kandydata skreślonego z listy.

Lista nr 8 - KWW KUKIZ'15

Liczba głosów ważnych oddanych na listę:	*	*	*	1	8
--	---	---	---	---	---

Na poszczególnych kandydatów z tej listy oddano następujące liczby głosów ważnych:

1	DLUGOSZ Piotr Artur	*	*	*	*	8
2	MIODUSZEWSKI Kazimierz	*	*	*	*	2
3	STACHURSKA-AMDOUNI Magdalena Anna	*	*	*	*	1
4	CZARNIECKI Stanisław Wawrzyniec	*	*	*	*	1



5	GNIADEK Monika Anna	*	*	*	*	3
6	KWIATKOWSKA Alina Barbara	*	*	*	*	0
7	KURENDA Marcin Ryszard	*	*	*	*	0
8	KARCZEWSKI Dariusz	*	*	*	*	3
Razem						8

Uwaga! Suma głosów oddanych na wszystkich kandydatów z danej listy (rubryka „Razem”) równa się liczbie głosów ważnych oddanych na tę listę. Wyjątek od tej zasady może dotyczyć listy, na której znajduje się nazwisko kandydata skreślonego z listy.

Lista nr 10 - KW PRAWO I SPRAWIEDLIWOŚĆ

Liczba głosów ważnych oddanych na listę:	*	*	2	2	5
--	---	---	---	---	---

Na poszczególnych kandydatów z tej listy oddano następujące liczby głosów ważnych:

1	KAZANECKI Robert Marian	*	*	*	9	1
2	NASTULA Wojciech Witold	*	*	*	3	1
3	NOWAKOWSKI Janusz	*	*	*	1	7
4	BIALAS Grzegorz Sławomir	*	*	*	1	6
5	KOWNACKA Katarzyna Sylwia	*	*	*	1	7
6	BATKO Wiesława Cecylia	*	*	*	1	4
7	BUDA Krystyna	*	*	*	1	7
8	SOBOL Henryka Marta	*	*	*	*	0
9	JARZĘBSKA Hanna Jolanta	*	*	*	2	2
Razem						5

Uwaga! Suma głosów oddanych na wszystkich kandydatów z danej listy (rubryka „Razem”) równa się liczbie głosów ważnych oddanych na tę listę. Wyjątek od tej zasady może dotyczyć listy, na której znajduje się nazwisko kandydata skreślonego z listy.

Lista nr 23 - KWW RSM PRAGA

Liczba głosów ważnych oddanych na listę:	*	*	*	3	2
--	---	---	---	---	---

Na poszczególnych kandydatów z tej listy oddano następujące liczby głosów ważnych:

1	BIELECKI Marek	*	*	*	1	7
2	KMOCH Urszula	*	*	*	*	5
3	SZELIGA Grzegorz	*	*	*	*	2



4	MACIAK Iwona	*	*	*	*	3
5	NIEMCZURA Tomasz Adam	*	*	*	*	0
6	GAJOWNICZEK-KOTUNIAK Dominika Agnieszka	*	*	*	*	2
7	MOLSKI Wojciech	*	*	*	*	0
8	ANIOŁ Żaneta Stanisława	*	*	*	*	3
Razem						3 2

Uwaga! Suma głosów oddanych na wszystkich kandydatów z danej listy (rubryka „Razem”) równa się liczbie głosów ważnych oddanych na tę listę. Wyjątek od tej zasady może dotyczyć listy, na której znajduje się nazwisko kandydata skreślonego z listy.

Lista nr 24 - KW DLA PRAGI

Liczba głosów ważnych oddanych na listę:	*	*	*	4	6
--	---	---	---	---	---

Na poszczególnych kandydatów z tej listy oddano następujące liczby głosów ważnych:

1	MICHALSKI Krzysztof Piotr	*	*	*	3	1
2	ŁUCZYŃSKA Judyta	*	*	*	*	0
3	LIS Wanda Hanna	*	*	*	*	2
4	SZELEWA-KROPIWNICKI Maciej Bartosz	*	*	*	*	0
5	DMITRUK Paulina Maria	*	*	*	*	0
6	DZIEWULSKI Bartłomiej	*	*	*	*	0
7	JAROSIEWICZ Aleksandra	*	*	*	*	2
8	LISIECKA Katarzyna	*	*	*	1	1
Razem						4 6

Uwaga! Suma głosów oddanych na wszystkich kandydatów z danej listy (rubryka „Razem”) równa się liczbie głosów ważnych oddanych na tę listę. Wyjątek od tej zasady może dotyczyć listy, na której znajduje się nazwisko kandydata skreślonego z listy.

Lista nr 25 - KWW KOCHAM PRAGĘ

Liczba głosów ważnych oddanych na listę:	*	*	*	6	9
--	---	---	---	---	---

Na poszczególnych kandydatów z tej listy oddano następujące liczby głosów ważnych:

1	DOMAŃSKA Barbara Irena	*	*	*	2	6
2	KLIMKIEWICZ Andrzej	*	*	*	*	4
3	OKRASA Michał Marcin	*	*	*	*	8



4	GRAJDA Anna	*	*	*	1	2
5	BURCEWICZ Ireneusz Jakub	*	*	*	*	0
6	GRĄDZKI Sławomir Piotr	*	*	*	*	2
7	PIETRZAK Weronika Honorata	*	*	*	*	7
8	KAIM Katarzyna	*	*	*	*	3
9	PRASEK Grażyna	*	*	*	*	7
Razem		*	*	*	6	9

Uwaga! Suma głosów oddanych na wszystkich kandydatów z danej listy (rubryka „Razem”) równa się liczbie głosów ważnych oddanych na tę listę. Wyjątek od tej zasady może dotyczyć listy, na której znajduje się nazwisko kandydata skreślonego z listy.

Lista nr 26 - KWW JANA ŚPIEWAKA - WYGRA WARSZAWA

Liczba głosów ważnych oddanych na listę:	*	*	*	2	7
--	---	---	---	---	---

Na poszczególnych kandydatów z tej listy oddano następujące liczby głosów ważnych:

1	MARKOWSKA Małgorzata Halina	*	*	*	*	7
2	POGORZELSKA Barbara Agnieszka	*	*	*	*	1
3	KAMIŃSKI Paweł	*	*	*	*	9
4	ŁABUŚ Włodzimierz Henryk	*	*	*	*	1
5	PIETRUSZYŃSKA Celina	*	*	*	*	0
6	DUCZKOWSKA Elżbieta Renata	*	*	*	*	3
7	RAKOWSKI Jerzy Jan	*	*	*	*	0
8	KRAWCZYK Waldemar Antoni	*	*	*	*	2
9	BORKOWSKI Maciej	*	*	*	*	4
Razem		*	*	*	2	7


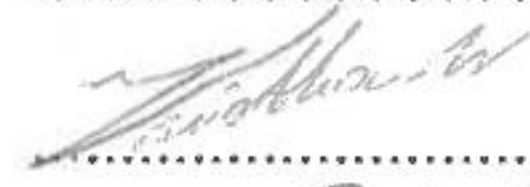



Uwaga! Suma głosów oddanych na wszystkich kandydatów z danej listy (rubryka „Razem”) równa się liczbie głosów ważnych oddanych na tę listę. Wyjątek od tej zasady może dotyczyć listy, na której znajduje się nazwisko kandydata skreślonego z listy.



IV. UWAGI I ADNOTACJE

- 14 *) Uwagi o przypuszczalnej przyczynie różnicy pomiędzy sumą liczb z pkt. 3 i 4 a liczbą z pkt. 2; jeżeli różnica nie występuje, wpisać „brak uwag”:
brak uwag
- 15 *) Uwagi o przypuszczalnej przyczynie różnicy pomiędzy liczbą z pkt. 8 pomniejszoną o liczbę z pkt. 8a a liczbą z pkt. 4, a także o przypuszczalnej przyczynie różnicy pomiędzy liczbą z pkt. 8a a liczbą z pkt. 7e; jeżeli różnice nie występują, wpisać „brak uwag”:
brak uwag
- 16 *) Uwagi o przypuszczalnej przyczynie wystąpienia kart nieważnych (pkt. 9); jeżeli liczba w pkt. 9 wynosi 0, wpisać „brak uwag”:
Brak pieczęci OKW na 4 kartach wyjętych z urny - karty nieważne
- 17 *) W trakcie głosowania wydano następujące zarządzenia; jeżeli nie wydano, wpisać „brak zarządzeń”:
brak zarządzeń
- 18 *) Adnotacja o wniesieniu uwag przez mężów zaufania z wymienieniem konkretnych zarzutów **); jeżeli nie ma, wpisać odpowiednio „brak zarzutów” lub „brak mężów zaufania w obwodzie”:
brak mężów zaufania w obwodzie
- 19 *) Adnotacja o wniesieniu uwag przez członków obwodowej komisji wyborczej ds. ustalenia wyników głosowania z wymienieniem konkretnych zarzutów **); jeżeli nie ma, wpisać „brak zarzutów”:
brak zarzutów
- 20 *) Inne uwagi; jeżeli nie ma, wpisać „brak uwag”:
brak uwag

Przy sporządzeniu protokołu obecni byli członkowie obwodowej komisji wyborczej ds. ustalenia wyników głosowania:

1)	Złamał Wiesław Tadeusz	Przewodniczący	
2)	Kwiatkowski Krzysztof Karol	Zastępca Przewodniczącego	
3)	Białowas Andrzej Robert	Członek	
4)	Corbrejaud Aldona Barbara	Członek	
5)	Szymański Paweł Marek	Członek	



*) Jeżeli treść dotycząca danego punktu protokołu nie mieści się na formularzu, należy dołączyć ją do protokołu, zaznaczając to w odpowiednim punkcie protokołu.

**) W razie zgłoszenia uwag przez mężów zaufania lub członków obwodowej komisji wyborczej ds. ustalenia wyników głosowania, stanowisko obwodowej komisji wyborczej ds. ustalenia wyników głosowania wobec zarzutów należy dołączyć do protokołu

