

WYBORY DO RADY DZIELNICY MIASTA STOŁECZNEGO WARSZAWY												
Kod terytorialny dzielnicy (m. st. Warszawy)	1	4	6	5	0	8	Nr obwodu głosowania	*	3	6	6	
Siedziba Obwodowej Komisji Wyborczej ds. Ustalenia Wyników Głosowania (adres)	Zespół Szkół nr 14, Praga-Północ ul. J. Szanajcy 5, 03-481 Warszawa											
Dzielnica m. st. Warszawy	Praga-Północ				Województwo				mazowieckie			
Okręg wyborczy nr	*	1	Dzielnicowa Komisja Wyborcza w Dzielnicy Praga-Północ m. st. Warszawy									
Obejmujący mandatów	8		Dla wyboru Rady Dzielnicy Praga-Północ									

## PROTOKÓŁ WYNIKÓW GŁOSOWANIA W OBWODZIE NA LISTY KANDYDATÓW NA RADNYCH

Głosowanie rozpoczęło się w dniu 21 października 2018 r. o godz. 07:00 i trwało do godz. 21:00.

### I. ROZLICZENIE SPISU WYBORCÓW I KART DO GŁOSOWANIA

1	Liczba wyborców uprawnionych do głosowania ( <i>umieszczonych w spisie, z uwzględnieniem dodatkowych formularzy</i> ) w chwili zakończenia głosowania	*	*	9	3	6
1a	w tym umieszczonych w części A spisu wyborców ( <i>obywatele polscy</i> )	*	*	9	3	6
1b	w tym umieszczonych w części B spisu wyborców ( <i>obywatele UE niebędący obywatelami polskimi</i> )	*	*	*	*	0

**Uwaga!** Suma liczb z pkt. 1a i 1b musi być równa liczbie z pkt. 1

2	Liczba otrzymanych przez obwodową komisję wyborczą ds. przeprowadzenia głosowania kart do głosowania, ustalona po ich przeliczeniu przed rozpoczęciem głosowania	*	*	8	4	0
3	Liczba kart niewykorzystanych	*	*	2	4	0
4	Liczba wyborców, którym wydano karty do głosowania ( <i>liczba podpisów w spisie oraz adnotacje o wydaniu karty bez potwierdzenia podpisem w spisie</i> )	*	*	6	0	0
4a	w tym w części A spisu wyborców ( <i>obywatele polscy</i> )	*	*	6	0	0
4b	w tym w części B spisu wyborców ( <i>obywatele UE niebędący obywatelami polskimi</i> )	*	*	*	*	0

**Uwaga!** Suma liczb z pkt. 4a i 4b musi być równa liczbie z pkt. 4. Suma liczb z pkt. 3 i 4 powinna być równa liczbie z pkt. 2, jeśli tak nie jest — przypuszczalną przyczynę należy opisać w pkt. 14.

### II. GŁOSOWANIE PRZEZ PEŁNOMOCNIKA I GŁOSOWANIE KORESPONDENCYJNE

5	Liczba wyborców głosujących przez pełnomocnika ( <i>liczba kart do głosowania wydanych na podstawie aktów pełnomocnictwa otrzymanych przez obwodową komisję wyborczą ds. przeprowadzenia głosowania</i> )	*	*	*	*	1
6	Liczba wyborców, którym wysłano pakiety wyborcze	*	*	*	*	0
7	Liczba otrzymanych kopert zwrotnych w głosowaniu korespondencyjnym	*	*	*	*	0
7a	Liczba kopert zwrotnych w głosowaniu korespondencyjnym, w których nie było oświadczenia o osobistym i tajnym oddaniu głosu	*	*	*	*	0
7b	Liczba kopert zwrotnych w głosowaniu korespondencyjnym, w których oświadczenie nie było podpisane przez wyborcę	*	*	*	*	0
7c	Liczba kopert zwrotnych w głosowaniu korespondencyjnym, w których nie było koperty na karty do głosowania	*	*	*	*	0

Wersja 2.1.10.0 Edycja protokołu pobranego z systemu



adb8-861e-fbc8-2dc2-ec59-6b6c-c05f-b7c8

7d	Liczba kopert zwrotnych w głosowaniu korespondencyjnym, w których znajdowała się niezaklejona koperta na karty do głosowania	*	*	*	*	0
7e	Liczba kopert na karty do głosowania w głosowaniu korespondencyjnym wrzuconych do urny	*	*	*	*	0

**Uwaga!** Liczba z pkt. 7 nie może być większa od liczby z pkt. 6. Suma liczb z pkt. 7a – 7e nie może być mniejsza od liczby z pkt. 7.

### III. USTALENIE WYNIKÓW GŁOSOWANIA

Obwodowa komisja wyborcza ds. ustalenia wyników głosowania stwierdziła, że pieczęcie na urnie pozostały nienaruszone. Po wyjęciu kart z urny komisja ustaliła na ich podstawie następujące wyniki głosowania:

8	Liczba kart wyjętych z urny	*	*	6	0	0
8a	w tym liczba kart wyjętych z kopert na karty do głosowania w głosowaniu korespondencyjnym	*	*	*	*	0

**Uwaga!** Liczba z pkt. 8 pomniejszona o liczbę z pkt. 8a powinna być równa liczbie z pkt. 4. Dodatkowo liczba z pkt. 8a nie powinna być większa od liczby z pkt. 7e; jeśli tak nie jest — przypuszczalną przyczynę należy opisać w pkt. 15.

9	Liczba kart nieważnych ( <i>innych niż urzędowo ustalone lub nieopatrzonych pieczęcią obwodowej komisji wyborczej ds. przeprowadzenia głosowania</i> )	*	*	*	*	0
10	Liczba kart ważnych	*	*	6	0	0

**Uwaga!** Suma liczb z pkt. 9 i 10 **musi** być równa liczbie z pkt. 8. Jeśli w pkt. 9 liczba jest większa niż 0, przyczynę należy opisać w pkt. 16.

11	Liczba głosów nieważnych ( <i>z kart ważnych</i> )	*	*	*	1	0
11a	w tym z powodu postawienia znaku „X” obok nazwiska dwóch lub większej liczby kandydatów z różnych list	*	*	*	*	2
11b	w tym z powodu niepostawienia znaku „X” obok nazwiska żadnego kandydata	*	*	*	*	8
11c	w tym z powodu postawienia znaku „X” wyłącznie obok nazwiska kandydata na liście, której rejestracja została unieważniona ( <i>art. 436 § 3 i 6 Kodeksu wyborczego</i> )	*	*	*	*	0

**Uwaga!** Suma liczb z pkt. 11a – 11c **musi** być równa liczbie z pkt. 11.

12	Liczba głosów ważnych oddanych łącznie na wszystkie listy kandydatów ( <i>z kart ważnych</i> )	*	*	5	9	0
----	--	---	---	---	---	---

**Uwaga!** Suma liczb z pkt. 11 i 12 **musi** być równa liczbie z pkt. 10.

### 13. Na poszczególne listy kandydatów i umieszczonych na nich kandydatów oddano następujące liczby głosów ważnych:

Lista nr 4 - KKW PLATFORMA.NOWOCZESNA KOALICJA OBYWATELSKA

Liczba głosów ważnych oddanych na listę:	*	*	1	6	1
--	---	---	---	---	---

Na poszczególnych kandydatów z tej listy oddano następujące liczby głosów ważnych:

1	KOWALSKA-KOBUS Elżbieta Teresa	*	*	*	8	2
2	DĄBROWSKI Marcin Dominik	*	*	*	3	9
3	HOCH Jacek Andrzej	*	*	*	*	3
4	GOŁAWSKI Marcin Patryk	*	*	*	*	5



*[Handwritten signatures]*

5	ANDRYSIAK Elżbieta Barbara	*	*	*	*	3
6	MICHALSKI Piotr	*	*	*	*	5
7	ORZECHOWSKA Kinga Anna	*	*	*	1	3
8	DZIKOWSKA Hanna Józefa	*	*	*	*	3
9	KUCHARSKI Dariusz Zbigniew	*	*	*	*	8
Razem						1 6 1

**Uwaga!** Suma głosów oddanych na wszystkich kandydatów z danej listy (rubryka „Razem”) równa się liczbie głosów ważnych oddanych na tę listę. Wyjątek od tej zasady może dotyczyć listy, na której znajduje się nazwisko kandydata skreślonego z listy.

**Lista nr 5 - KKW SLD LEWICA RAZEM**

Liczba głosów ważnych oddanych na listę:	*	*	*	4	0
--	---	---	---	---	---

**Na poszczególnych kandydatów z tej listy oddano następujące liczby głosów ważnych:**

1	TONDERA Ireneusz Jerzy	*	*	*	2	7
2	GLIŃSKI Cezary Eugeniusz	*	*	*	*	2
3	KOWALIK-PERYKASZA Ewa Marta	*	*	*	*	0
4	CECUDA Dariusz Włodzimierz	*	*	*	*	1
5	WIŚNIEWSKI Stanisław	*	*	*	*	1
6	URBAŃSKA Agnieszka Alicja	*	*	*	*	2
7	JAWORSKA-MALICKA Wanda Helena	*	*	*	*	1
8	STELMACH Małgorzata Ewa	*	*	*	*	1
9	DYMIŃSKI Tomasz Konrad	*	*	*	*	0
10	JURCZYŃSKA Anna Teresa	*	*	*	*	5
Razem						4 0

**Uwaga!** Suma głosów oddanych na wszystkich kandydatów z danej listy (rubryka „Razem”) równa się liczbie głosów ważnych oddanych na tę listę. Wyjątek od tej zasady może dotyczyć listy, na której znajduje się nazwisko kandydata skreślonego z listy.

**Lista nr 8 - KWW KUKIZ'15**

Liczba głosów ważnych oddanych na listę:	*	*	*	3	0
--	---	---	---	---	---

**Na poszczególnych kandydatów z tej listy oddano następujące liczby głosów ważnych:**

1	MALITEK Aleksandra Dorota	*	*	*	1	1
---	---------------------------	---	---	---	---	---



adb8-861e-fbc8-2dc2-ec59-6b6c-c05f-b7c8

*[Handwritten signatures and initials]*

2	KWIATKOWSKI Łukasz	*	*	*	*	5
3	LISIECKI Michał	*	*	*	*	7
4	WODROWSKA Sandra	*	*	*	*	1
5	KOTUS Bartosz Jan	*	*	*	*	0
6	KOZŁOWSKA Bożena Krystyna	*	*	*	*	2
7	STANKIEWICZ Karolina Monika	*	*	*	*	0
8	JABŁOŃSKI Łukasz	*	*	*	*	4
Razem						3 0

**Uwaga!** Suma głosów oddanych na wszystkich kandydatów z danej listy (rubryka „Razem”) równa się liczbie głosów ważnych oddanych na tę listę. Wyjątek od tej zasady może dotyczyć listy, na której znajduje się nazwisko kandydata skreślonego z listy.

**Lista nr 10 - KW PRAWO I SPRAWIEDLIWOŚĆ**

Liczba głosów ważnych oddanych na listę:	*	*	1	7	5
--	---	---	---	---	---

**Na poszczególnych kandydatów z tej listy oddano następujące liczby głosów ważnych:**

1	SZYSZKO Karol	*	*	1	1	2
2	SZYMAŃCZUK Grażyna Stanisława	*	*	*	1	3
3	SKUPIŃSKI Paweł Wojciech	*	*	*	*	6
4	KOBYLIŃSKI Ernest Jerzy	*	*	*	*	9
5	STAWOWSKA-KLIZA Jolanta	*	*	*	*	3
6	PAROL Ewa Magdalena	*	*	*	*	6
7	KAZANECKA Iwona	*	*	*	1	4
8	PODGÓRSKA Klaudia Katarzyna	*	*	*	*	3
9	ZACHARCZENKO Andrzej Jan	*	*	*	*	0
10	GOŁASZEWSKA Anna	*	*	*	*	9
Razem						1 7 5

**Uwaga!** Suma głosów oddanych na wszystkich kandydatów z danej listy (rubryka „Razem”) równa się liczbie głosów ważnych oddanych na tę listę. Wyjątek od tej zasady może dotyczyć listy, na której znajduje się nazwisko kandydata skreślonego z listy.




**Lista nr 23 - KWW RSM PRAGA**

Liczba głosów ważnych oddanych na listę:	*	*	*	2	2
--	---	---	---	---	---

Na poszczególnych kandydatów z tej listy oddano następujące liczby głosów ważnych:

1	KĘDZIERSKI Ryszard	*	*	*	*	8
2	URBANEK Katarzyna Ewelina	*	*	*	*	3
3	JAWOROWSKA Magdalena	*	*	*	*	1
4	GOŹDZIUK-MIGACZEW Małgorzata	*	*	*	*	1
5	GALBARCZYK Sylwia Aneta	*	*	*	*	3
6	KOWALEWSKI Hubert Łukasz	*	*	*	*	2
7	KUTYŃSKA-NIDECKA Anna	*	*	*	*	1
8	CENDROWSKI Piotr Artur	*	*	*	*	1
9	MAŃK Paulina Joanna	*	*	*	*	2
Razem		*	*	*	2	2

**Uwaga!** Suma głosów oddanych na wszystkich kandydatów z danej listy (rubryka „Razem”) równa się liczbie głosów ważnych oddanych na tę listę. Wyjątek od tej zasady może dotyczyć listy, na której znajduje się nazwisko kandydata skreślonego z listy.

**Lista nr 24 - KW DLA PRAGI**

Liczba głosów ważnych oddanych na listę:	*	*	*	2	5
--	---	---	---	---	---

Na poszczególnych kandydatów z tej listy oddano następujące liczby głosów ważnych:

1	STRYCZYŃSKI Piotr	*	*	*	*	4
2	KRAJEWSKA Karolina Joanna	*	*	*	*	5
3	TOMASZEWSKA Anna	*	*	*	*	5
4	POGOŃSKA Elżbieta Zuzanna	*	*	*	*	2
5	JANKIEWICZ Adam	*	*	*	*	1
6	SKUPIEŃSKI Piotr Mieczysław	*	*	*	*	0
7	BARANOWSKI Radosław Adam	*	*	*	*	2
8	SZWEDOWICZ Agata Małgorzata	*	*	*	*	1



9	RAWSKI Jakub Jan	*	*	*	*	5
Razem		*	*	*	2	5

**Uwaga!** Suma głosów oddanych na wszystkich kandydatów z danej listy (rubryka „Razem”) równa się liczbie głosów ważnych oddanych na tę listę. Wyjątek od tej zasady może dotyczyć listy, na której znajduje się nazwisko kandydata skreślonego z listy.

**Lista nr 25 - KWW KOCHAM PRAGĘ**

Liczba głosów ważnych oddanych na listę:	*	*	1	0	1
--	---	---	---	---	---

**Na poszczególnych kandydatów z tej listy oddano następujące liczby głosów ważnych:**

1	CIEPIENKO Kamil Janusz	*	*	*	6	3
2	AMBROZIAK Krystyna Elżbieta	*	*	*	*	5
3	SOWA Andrzej Adam	*	*	*	1	8
4	SKUZA Joanna	*	*	*	*	2
5	ŚMIETANKO Tomasz	*	*	*	*	4
6	SUSKA Karolina	*	*	*	*	3
7	CIELECKI Piotr Wojciech	*	*	*	*	0
8	PYRZAKOWSKA Katarzyna Ewa	*	*	*	*	0
9	DĄBROWSKA Małgorzata Zofia	*	*	*	*	2
10	WOLKE Dariusz	*	*	*	*	4
Razem		*	*	1	0	1

**Uwaga!** Suma głosów oddanych na wszystkich kandydatów z danej listy (rubryka „Razem”) równa się liczbie głosów ważnych oddanych na tę listę. Wyjątek od tej zasady może dotyczyć listy, na której znajduje się nazwisko kandydata skreślonego z listy.

**Lista nr 26 - KWW JANA ŚPIEWAKA - WYGRA WARSZAWA**

Liczba głosów ważnych oddanych na listę:	*	*	*	3	6
--	---	---	---	---	---

**Na poszczególnych kandydatów z tej listy oddano następujące liczby głosów ważnych:**

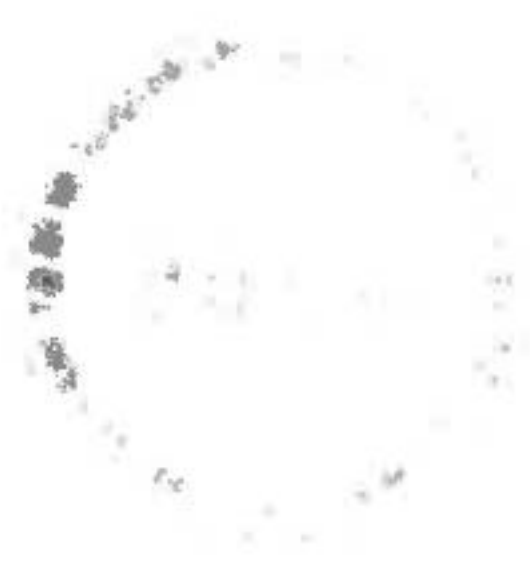
1	PIETRUSZYŃSKI Piotr Marcin	*	*	*	1	5
2	BIEJAT Magdalena Agnieszka	*	*	*	1	0
3	OWCZARSKA Tamara	*	*	*	*	2
4	CHROBOCZEK Maciej Krzysztof	*	*	*	*	0
5	ARCIUCH Barbara	*	*	*	*	2



*[Handwritten signatures and marks]*

6	MATEŃKO Maciej Adam	*	*	*	*	0
7	GUTOWSKA Renata	*	*	*	*	1
8	KAWKA-OSIK Grzegorz Jakub	*	*	*	*	1
9	TWARDOWSKA Monika Danuta	*	*	*	*	3
10	IMIELA Jan	*	*	*	*	2
Razem		*	*	*	3	6

**Uwaga!** Suma głosów oddanych na wszystkich kandydatów z danej listy (rubryka „Razem”) równa się liczbie głosów ważnych oddanych na tę listę. Wyjątek od tej zasady może dotyczyć listy, na której znajduje się nazwisko kandydata skreślonego z listy.



#### IV. UWAGI I ADNOTACJE

- 14 \*) Uwagi o przypuszczalnej przyczynie różnicy pomiędzy sumą liczb z pkt. 3 i 4 a liczbą z pkt. 2; jeżeli różnica nie występuje, wpisać „brak uwag”:  
*brak uwag*
- 15 \*) Uwagi o przypuszczalnej przyczynie różnicy pomiędzy liczbą z pkt. 8 pomniejszoną o liczbę z pkt. 8a a liczbą z pkt. 4, a także o przypuszczalnej przyczynie różnicy pomiędzy liczbą z pkt. 8a a liczbą z pkt. 7e; jeżeli różnice nie występują, wpisać „brak uwag”:  
*brak uwag*
- 16 \*) Uwagi o przypuszczalnej przyczynie wystąpienia kart nieważnych (pkt. 9); jeżeli liczba w pkt. 9 wynosi 0, wpisać „brak uwag”:  
*brak uwag*
- 17 \*) W trakcie głosowania wydano następujące zarządzenia; jeżeli nie wydano, wpisać „brak zarządzeń”:  
*brak zarządzeń*
- 18 \*) Adnotacja o wniesieniu uwag przez mężów zaufania z wymienieniem konkretnych zarzutów \*\*); jeżeli nie ma, wpisać odpowiednio „brak zarzutów” lub „brak mężów zaufania w obwodzie”:  
*brak*
- 19 \*) Adnotacja o wniesieniu uwag przez członków obwodowej komisji wyborczej ds. ustalenia wyników głosowania z wymienieniem konkretnych zarzutów \*\*); jeżeli nie ma, wpisać „brak zarzutów”:  
*brak zarzutów*
- 20 \*) Inne uwagi; jeżeli nie ma, wpisać „brak uwag”:  
*brak uwag*

Przy sporządzeniu protokołu obecni byli członkowie obwodowej komisji wyborczej ds. ustalenia wyników głosowania:

- |    |                          |                           |       |
|----|--------------------------|---------------------------|-------|
| 1) | Bajor Witold             | Przewodniczący            | ..... |
| 2) | Grzybowski Piotr         | Zastępca Przewodniczącego | ..... |
| 3) | Krawczyk Teresa          | Członek                   | ..... |
| 4) | Szybkowska Alina Natalia | Członek                   | ..... |



\*) Jeżeli treść dotycząca danego punktu protokołu nie mieści się na formularzu, należy dołączyć ją do protokołu, zaznaczając to w odpowiednim punkcie protokołu.

\*\*\*) W razie zgłoszenia uwag przez mężów zaufania lub członków obwodowej komisji wyborczej ds. ustalenia wyników głosowania, stanowisko obwodowej komisji wyborczej ds. ustalenia wyników głosowania wobec zarzutów należy dołączyć do protokołu

