

WYBORY DO RADY MIEJSKIEJ W GMINIE POWYŻEJ 20 TYS. MIESZKAŃCÓW												
Kod terytorialny miasta	2	2	0	2	0	4	Nr obwodu głosowania	*	*	*	*	3
Siedziba Obwodowej Komisji Wyborczej ds. Ustalenia Wyników Głosowania (adres)	Remiza OSP, ul. Starogardzka 42, 89-650 Czersk											
Gmina/miasto	gm. Czersk			Powiat	chojnicki			Województwo	pomorskie			
Okręg wyborczy nr	*	2		Gminna Komisja Wyborcza w Czersku								
Obejmujący mandatów	5		Dla wyboru Rady Miejskiej w Czersku									

### PROTOKÓŁ WYNIKÓW GŁOSOWANIA W OBWODZIE NA LISTY KANDYDATÓW NA RADNYCH

Głosowanie rozpoczęło się w dniu 21 października 2018 r. o godz. 07:00 i trwało do godz. 21:00.

#### I. ROZLICZENIE SPISU WYBORCÓW I KART DO GŁOSOWANIA

1	Liczba wyborców uprawnionych do głosowania ( <i>umieszczonych w spisie, z uwzględnieniem dodatkowych formularzy</i> ) w chwili zakończenia głosowania	*	1	9	0	9
1a	w tym umieszczonych w części A spisu wyborców ( <i>obywatele polscy</i> )	*	1	9	0	9
1b	w tym umieszczonych w części B spisu wyborców ( <i>obywatele UE niebędący obywatelami polskimi</i> )	*	*	*	*	0

**Uwaga!** Suma liczb z pkt. 1a i 1b musi być równa liczbie z pkt. 1

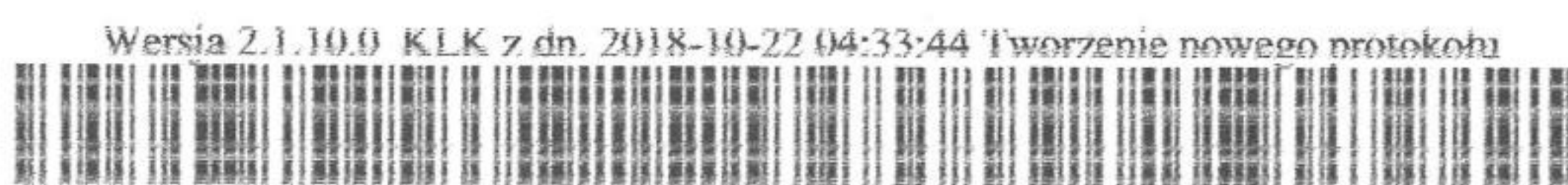
2	Liczba otrzymanych przez obwodową komisję wyborczą ds. przeprowadzenia głosowania kart do głosowania, ustalona po ich przeliczeniu przed rozpoczęciem głosowania	*	1	7	2	6
3	Liczba kart niewykorzystanych	*	*	6	1	4
4	Liczba wyborców, którym wydano karty do głosowania ( <i>liczba podpisów w spisie oraz adnotacje o wydaniu karty bez potwierdzenia podpisem w spisie</i> )	*	1	1	1	2
4a	w tym w części A spisu wyborców ( <i>obywatele polscy</i> )	*	1	1	1	2
4b	w tym w części B spisu wyborców ( <i>obywatele UE niebędący obywatelami polskimi</i> )	*	*	*	*	0

**Uwaga!** Suma liczb z pkt. 4a i 4b musi być równa liczbie z pkt. 4. Suma liczb z pkt. 3 i 4 powinna być równa liczbie z pkt. 2, jeśli tak nie jest — przypuszczalną przyczynę należy opisać w pkt. 14.

#### II. GŁOSOWANIE PRZEZ PEŁNOMOCNIKA I GŁOSOWANIE KORESPONDENCYJNE

5	Liczba wyborców głosujących przez pełnomocnika ( <i>liczba kart do głosowania wydanych na podstawie aktów pełnomocnictwa otrzymanych przez obwodową komisję wyborczą ds. przeprowadzenia głosowania</i> )	*	*	*	*	0
6	Liczba wyborców, którym wysłano pakiety wyborcze	*	*	*	*	0
7	Liczba otrzymanych kopert zwrotnych w głosowaniu korespondencyjnym	*	*	*	*	0
7a	Liczba kopert zwrotnych w głosowaniu korespondencyjnym, w których nie było oświadczenia o osobistym i tajnym oddaniu głosu	*	*	*	*	0
7b	Liczba kopert zwrotnych w głosowaniu korespondencyjnym, w których oświadczenie nie było podpisane przez wyborcę	*	*	*	*	0
7c	Liczba kopert zwrotnych w głosowaniu korespondencyjnym, w których nie było koperty na karty do głosowania	*	*	*	*	0

Szczegółowe dane  
obwodowej komisji  
karczynski  
mieszka w  
wady



3ca7-c434-cf18-2426-dcbf-bb8f-1c7b-adca

7d	Liczba kopert zwrotnych w głosowaniu korespondencyjnym, w których znajdowała się niezaklejona koperta na karty do głosowania	*	*	*	*	0
7e	Liczba kopert na karty do głosowania w głosowaniu korespondencyjnym wrzuconych do urny	*	*	*	*	0

**Uwaga!** Liczba z pkt. 7 nie może być większa od liczby z pkt. 6. Suma liczb z pkt. 7a – 7e nie może być mniejsza od liczby z pkt. 7.

### III. USTALENIE WYNIKÓW GŁOSOWANIA

Obwodowa komisja wyborcza ds. ustalenia wyników głosowania stwierdziła, że pieczęcie na urnie pozostały nienaruszone. Po wyjęciu kart z urny komisja ustaliła na ich podstawie następujące wyniki głosowania:

8	Liczba kart wyjętych z urny	*	1	1	1	2
8a	w tym liczba kart wyjętych z kopert na karty do głosowania w głosowaniu korespondencyjnym	*	*	*	*	0

**Uwaga!** Liczba z pkt. 8 pomniejszona o liczbę z pkt. 8a powinna być równa liczbie z pkt. 4. Dodatkowo liczba z pkt. 8a nie powinna być większa od liczby z pkt. 7e; jeśli tak nie jest — przypuszczalną przyczynę należy opisać w pkt. 15.

9	Liczba kart nieważnych ( <i>innych niż urzędowo ustalone lub nieopatrzonych pieczęcią obwodowej komisji wyborczej ds. przeprowadzenia głosowania</i> )	*	*	*	*	0
10	Liczba kart ważnych	*	1	1	1	2

**Uwaga!** Suma liczb z pkt. 9 i 10 musi być równa liczbie z pkt. 8. Jeśli w pkt. 9 liczba jest większa niż 0, przyczynę należy opisać w pkt. 16.

11	Liczba głosów nieważnych ( <i>z kart ważnych</i> )	*	*	*	3	6
11a	w tym z powodu postawienia znaku „X” obok nazwiska dwóch lub większej liczby kandydatów z różnych list	*	*	*	1	5
11b	w tym z powodu niepostawienia znaku „X” obok nazwiska żadnego kandydata	*	*	*	2	1
11c	w tym z powodu postawienia znaku „X” wyłącznie obok nazwiska kandydata na liście, której rejestracja została unieważniona ( <i>art. 436 § 3 i 6 Kodeksu wyborczego</i> )	*	*	*	*	0

**Uwaga!** Suma liczb z pkt. 11a – 11c musi być równa liczbie z pkt. 11.

12	Liczba głosów ważnych oddanych łącznie na wszystkie listy kandydatów ( <i>z kart ważnych</i> )	*	1	0	7	6
----	--	---	---	---	---	---

**Uwaga!** Suma liczb z pkt. 11 i 12 musi być równa liczbie z pkt. 10.

### 13. Na poszczególne listy kandydatów i umieszczonych na nich kandydatów oddano następujące liczby głosów ważnych:

Lista nr 15 - KWW POROZUMIENIE CZERSKIE

Liczba głosów ważnych oddanych na liście:	*	*	1	0	9
---	---	---	---	---	---

Na poszczególnych kandydatów z tej listy oddano następujące liczby głosów ważnych:

1	BIELIŃSKI Zbigniew	*	*	*	3	6
2	ROMPKOWSKI Kazimierz Feliks	*	*	*	6	1
3	NARLOCH Bożena Magdalena	*	*	*	*	1
4	BURKOWSKA Jolanta Maria	*	*	*	*	4

*Sik A. Hyl*  
*Olga Kozłowska*  
*Kowczyna*  
*Janina W.*  
*As. Wardyn*



5	WICZANOWSKA Maria	*	*	*	*	7
Razem		*	*	1	0	9

**Uwaga!** Suma głosów oddanych na wszystkich kandydatów z danej listy (rubryka „Razem”) równa się liczbie głosów ważnych oddanych na tę listę. Wyjątek od tej zasady może dotyczyć listy, na której znajduje się nazwisko kandydata skreślonego z listy.

**Lista nr 16 - KWW DANIELA SZPRĘGI**

Liczba głosów ważnych oddanych na listę:	*	*	2	3	8
--	---	---	---	---	---

**Na poszczególnych kandydatów z tej listy oddano następujące liczby głosów ważnych:**

1	MIENTKA Dorota Małgorzata	*	*	*	2	9
2	KOBIEROWSKI Grzegorz Krzysztof	*	*	*	9	2
3	JABŁOŃSKI Piotr Rafał	*	*	*	3	4
4	KASZUBOWSKI Franciszek	*	*	*	3	3
5	JAŹDŹEWSKA Bogumiła Ewa	*	*	*	1	6
6	SZMAGLINSKA Lucyna	*	*	*	1	4
7	OSSOWSKA Zofia Jadwiga	*	*	*	2	0
Razem		*	*	2	3	8

**Uwaga!** Suma głosów oddanych na wszystkich kandydatów z danej listy (rubryka „Razem”) równa się liczbie głosów ważnych oddanych na tę listę. Wyjątek od tej zasady może dotyczyć listy, na której znajduje się nazwisko kandydata skreślonego z listy.

**Lista nr 17 - KW DLA NASZEJ GMINY**

Liczba głosów ważnych oddanych na listę:	*	*	5	0	5
--	---	---	---	---	---

**Na poszczególnych kandydatów z tej listy oddano następujące liczby głosów ważnych:**

1	BIESEK-TALEWSKI Przemysław Bogusław	*	*	2	0	1
2	PYŹEWSKA Beata Magdalena	*	*	*	3	3
3	ŁACKA Zofia Dorota	*	*	*	9	6
4	PLUTOWSKA Joanna	*	*	*	1	9
5	GRZONKOWSKI Grzegorz Janusz	*	*	*	4	4
6	GNACZYŃSKI Krzysztof Sebastian	*	*	*	5	4

*21k*  
*Olawa-Kolonia*  
*Kawczm*  
*Wardym*

7	PRUSKI Jakub Mikołaj	*	*	*	5	8
Razem		*	*	5	0	5

**Uwaga!** Suma głosów oddanych na wszystkich kandydatów z danej listy (rubryka „Razem”) równa się liczbie głosów ważnych oddanych na tę listę. Wyjątek od tej zasady może dotyczyć listy, na której znajduje się nazwisko kandydata skreślonego z listy.

**Lista nr 18 - KW CZERSKIE FORUM SAMORZĄDOWE**

Liczba głosów ważnych oddanych na listę:		*	*	2	2	4
--	--	---	---	---	---	---

**Na poszczególnych kandydatów z tej listy oddano następujące liczby głosów ważnych:**

1	SABINIARZ Andrzej	*	*	1	8	5
2	ARGASIŃSKI Jacek Tomasz	*	*	*	1	9
3	BANACH Łukasz	*	*	*	*	6
4	GIERSZ Kamila	*	*	*	*	6
5	JAKUBOWSKA Ludwika	*	*	*	*	8
6	HAJDUGA Małgorzata Ewa	*	*	*	*	0
Razem		*	*	2	2	4

**Uwaga!** Suma głosów oddanych na wszystkich kandydatów z danej listy (rubryka „Razem”) równa się liczbie głosów ważnych oddanych na tę listę. Wyjątek od tej zasady może dotyczyć listy, na której znajduje się nazwisko kandydata skreślonego z listy.

*Sik A. M.*  
*Olga Kolinista*  
*Karczynski*  
*Hubert W.*  
*Wardyn*



#### IV. UWAGI I ADNOTACJE

- 14 \*) Uwagi o przypuszczalnej przyczynie różnicy pomiędzy sumą liczb z pkt. 3 i 4 a liczbą z pkt. 2; jeżeli różnica nie występuje, wpisać „brak uwag”:  
*brak uwag*
- 15 \*) Uwagi o przypuszczalnej przyczynie różnicy pomiędzy liczbą z pkt. 8 pomniejszoną o liczbę z pkt. 8a a liczbą z pkt. 4, a także o przypuszczalnej przyczynie różnicy pomiędzy liczbą z pkt. 8a a liczbą z pkt. 7e; jeżeli różnice nie występują, wpisać „brak uwag”:  
*brak uwag*
- 16 \*) Uwagi o przypuszczalnej przyczynie wystąpienia kart nieważnych (pkt. 9); jeżeli liczba w pkt. 9 wynosi 0, wpisać „brak uwag”:  
*brak uwag*
- 17 \*) W trakcie głosowania wydano następujące zarządzenia; jeżeli nie wydano, wpisać „brak zarządzeń”:  
*brak zarządzeń*
- 18 \*) Adnotacja o wniesieniu uwag przez mężów zaufania z wymienieniem konkretnych zarzutów \*\*); jeżeli nie ma, wpisać odpowiednio „brak zarzutów” lub „brak mężów zaufania w obwodzie”:  
*brak mężów zaufania*
- 19 \*) Adnotacja o wniesieniu uwag przez członków obwodowej komisji wyborczej ds. ustalenia wyników głosowania z wymienieniem konkretnych zarzutów \*\*); jeżeli nie ma, wpisać „brak zarzutów”:  
*brak zarzutów*
- 20 \*) Inne uwagi; jeżeli nie ma, wpisać „brak uwag”:  
*brak uwag*

Przy sporządzeniu protokołu obecni byli członkowie obwodowej komisji wyborczej ds. ustalenia wyników głosowania:

- |    |                               |                           |
|----|-------------------------------|---------------------------|
| 1) | SIKORSKA Gabriela             | Przewodniczący            |
| 2) | CZARNOWSKI Sławomir Stanisław | Zastępca Przewodniczącego |
| 3) | BRZEZIŃSKA Beata Izabela      | Członek                   |
| 4) | GLAZA-KOLIŃSKA Sylwia Maria   | Członek                   |
| 5) | KARCZYŃSKA Wioleta            | Członek                   |
| 6) | KRENSKA Wiesława              | Członek                   |
| 7) | PLATA Marlena Maria           | Członek                   |
| 8) | WARDYN Beata Anna             | Członek                   |

*Sikorska Gabriela*  
*Czarnowski Sławomir*  
*Beata Izabela*  
*Glaza-Kolińska*  
*Karczyska Wioleta*  
*Krenska W.*  
*Plata Marlena*  
*Wardyn*



\*) Jeżeli treść dotycząca danego punktu protokołu nie mieści się na formularzu, należy dołączyć ją do protokołu, zaznaczając to w odpowiednim punkcie protokołu.

\*\*\*) W razie zgłoszenia uwag przez mężów zaufania lub członków obwodowej komisji wyborczej ds. ustalenia wyników głosowania, stanowisko obwodowej komisji wyborczej ds. ustalenia wyników głosowania wobec zarzutów należy dołączyć do protokołu

*Glaza-Kolińska*  
*Karczyska*  
*Krenska W.*  
*Wardyn*

