

WYBORY DO RADY GMINY W GMINIE POWYŻEJ 20 TYS. MIESZKAŃCÓW												
Kod terytorialny miasta	2	4	0	2	0	5	Nr obwodu głosowania	*	*	*	*	1
Siedziba Obwodowej Komisji Wyborczej ds. Ustalenia Wyników Głosowania (adres)	Zespół Szkolno-Przedszkolny Wieszczyta, Bielowicko, Wieszczyta 50, 43-386 Świątoszówka											
Gmina/miasto	gm. Jasienica			Powiat	bielski			Województwo	śląskie			
Okręg wyborczy nr	*	2		Gminna Komisja Wyborcza w Jasienicy								
Obejmujący mandatów	7		Dla wyboru Rady Gminy Jasienica									

PROTOKÓŁ WYNIKÓW GŁOSOWANIA W OBWODZIE NA LISTY KANDYDATÓW NA RADNYCH

Głosowanie rozpoczęło się w dniu 21 października 2018 r. o godz. 07:00 i trwało do godz. 21:00.

I. ROZLICZENIE SPISU WYBORCÓW I KART DO GŁOSOWANIA

1	Liczba wyborców uprawnionych do głosowania (<i>umieszczonych w spisie, z uwzględnieniem dodatkowych formularzy</i>) w chwili zakończenia głosowania	*	*	9	0	7
1a	w tym umieszczonych w części A spisu wyborców (<i>obywatele polscy</i>)	*	*	9	0	7
1b	w tym umieszczonych w części B spisu wyborców (<i>obywatele UE niebędący obywatelami polskimi</i>)	*	*	*	*	0

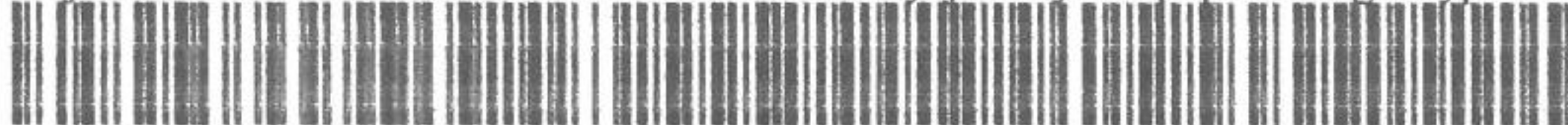
Uwaga! Suma liczb z pkt. 1a i 1b musi być równa liczbie z pkt. 1

2	Liczba otrzymanych przez obwodową komisję wyborczą ds. przeprowadzenia głosowania kart do głosowania, ustalona po ich przeliczeniu przed rozpoczęciem głosowania	*	*	8	2	3
3	Liczba kart niewykorzystanych	*	*	3	7	9
4	Liczba wyborców, którym wydano karty do głosowania (<i>liczba podpisów w spisie oraz adnotacje o wydaniu karty bez potwierdzenia podpisem w spisie</i>)	*	*	4	4	3
4a	w tym w części A spisu wyborców (<i>obywatele polscy</i>)	*	*	4	4	3
4b	w tym w części B spisu wyborców (<i>obywatele UE niebędący obywatelami polskimi</i>)	*	*	*	*	0

Uwaga! Suma liczb z pkt. 4a i 4b musi być równa liczbie z pkt. 4. Suma liczb z pkt. 3 i 4 powinna być równa liczbie z pkt. 2, jeśli tak nie jest — przypuszczalną przyczynę należy opisać w pkt. 14.

II. GŁOSOWANIE PRZEZ PEŁNOMOCNIKA I GŁOSOWANIE KORESPONDENCYJNE

5	Liczba wyborców głosujących przez pełnomocnika (<i>liczba kart do głosowania wydanych na podstawie aktów pełnomocnictwa otrzymanych przez obwodową komisję wyborczą ds. przeprowadzenia głosowania</i>)	*	*	*	*	0
6	Liczba wyborców, którym wysłano pakiety wyborcze	*	*	*	*	0
7	Liczba otrzymanych kopert zwrotnych w głosowaniu korespondencyjnym	*	*	*	*	0
7a	Liczba kopert zwrotnych w głosowaniu korespondencyjnym, w których nie było oświadczenia o osobistym i tajnym oddaniu głosu	*	*	*	*	0
7b	Liczba kopert zwrotnych w głosowaniu korespondencyjnym, w których oświadczenie nie było podpisane przez wyborcę	*	*	*	*	0
7c	Liczba kopert zwrotnych w głosowaniu korespondencyjnym, w których nie było koperty na karty do głosowania	*	*	*	*	0



7d	Liczba kopert zwrotnych w głosowaniu korespondencyjnym, w których znajdowała się niezaklejona koperta na karty do głosowania	*	*	*	*	0
7e	Liczba kopert na karty do głosowania w głosowaniu korespondencyjnym wrzuconych do urny	*	*	*	*	0

Uwaga! Liczba z pkt. 7 nie może być większa od liczby z pkt. 6. Suma liczb z pkt. 7a – 7e nie może być mniejsza od liczby z pkt. 7.

III. USTALENIE WYNIKÓW GŁOSOWANIA

Obwodowa komisja wyborcza ds. ustalenia wyników głosowania stwierdziła, że pieczęcie na urnie pozostały nienaruszone. Po wyjęciu kart z urny komisja ustaliła na ich podstawie następujące wyniki głosowania:

8	Liczba kart wyjętych z urny	*	*	4	4	3
8a	w tym liczba kart wyjętych z kopert na karty do głosowania w głosowaniu korespondencyjnym	*	*	*	*	0

Uwaga! Liczba z pkt. 8 pomniejszona o liczbę z pkt. 8a powinna być równa liczbie z pkt. 4. Dodatkowo liczba z pkt. 8a nie powinna być większa od liczby z pkt. 7e; jeśli tak nie jest — przypuszczalną przyczynę należy opisać w pkt. 15.

9	Liczba kart nieważnych (<i>innych niż urzędowo ustalone lub nieopatrzonych pieczęcią obwodowej komisji wyborczej ds. przeprowadzenia głosowania</i>)	*	*	*	*	0
10	Liczba kart ważnych	*	*	4	4	3

Uwaga! Suma liczb z pkt. 9 i 10 musi być równa liczbie z pkt. 8. Jeśli w pkt. 9 liczba jest większa niż 0, przyczynę należy opisać w pkt. 16.

11	Liczba głosów nieważnych (<i>z kart ważnych</i>)	*	*	*	1	6
11a	w tym z powodu postawienia znaku „X” obok nazwiska dwóch lub większej liczby kandydatów z różnych list	*	*	*	*	0
11b	w tym z powodu niepostawienia znaku „X” obok nazwiska żadnego kandydata	*	*	*	1	6
11c	w tym z powodu postawienia znaku „X” wyłącznie obok nazwiska kandydata na liście, której rejestracja została unieważniona (<i>art. 436 § 3 i 6 Kodeksu wyborczego</i>)	*	*	*	*	0

Uwaga! Suma liczb z pkt. 11a – 11c musi być równa liczbie z pkt. 11.

12	Liczba głosów ważnych oddanych łącznie na wszystkie listy kandydatów (<i>z kart ważnych</i>)	*	*	4	2	7
----	--	---	---	---	---	---

Uwaga! Suma liczb z pkt. 11 i 12 musi być równa liczbie z pkt. 10.

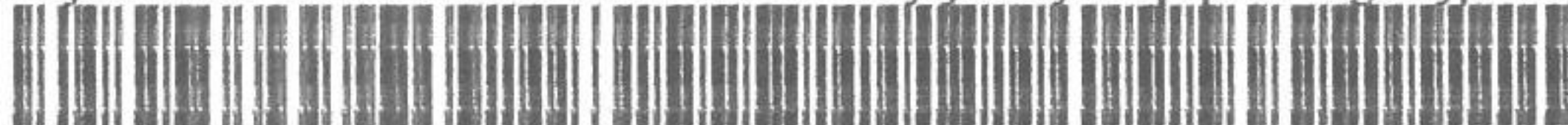
13. Na poszczególne listy kandydatów i umieszczonych na nich kandydatów oddano następujące liczby głosów ważnych:

Lista nr 20 - KWW PRAWO - RODZINA - SAMORZĄD

Liczba głosów ważnych oddanych na listę:	*	*	4	2	7
--	---	---	---	---	---

Na poszczególnych kandydatów z tej listy oddano następujące liczby głosów ważnych:

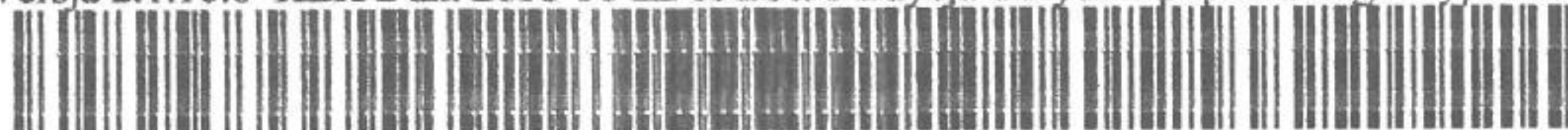
1	MACHALICA Czesław	*	*	*	3	9
2	POŁOK Zofia Małgorzata	*	*	*	1	6
3	SZIMKE Marek Krzysztof	*	*	*	1	5
4	SOJKA Irena Halina	*	*	*	*	9



Bawian

5	BIERSKI Karol Ignacy	*	*	*	1	9
6	SADLIK Barbara Elzbieta	*	*	*	*	5
7	FRYCZ Henryk Wiktor	*	*	1	5	9
8	KRYWULT Urszula Anna	*	*	*	*	3
9	JENKNER Jan Paweł	*	*	1	6	2
Razem		*	*	4	2	7

Uwaga! Suma głosów oddanych na wszystkich kandydatów z danej listy (rubryka „Razem”) równa się liczbie głosów ważnych oddanych na tę listę. Wyjątek od tej zasady może dotyczyć listy, na której znajduje się nazwisko kandydata skreślonego z listy.



Bansiem

IV. UWAGI I ADNOTACJE

- 14 *) Uwagi o przypuszczalnej przyczynie różnicy pomiędzy sumą liczb z pkt. 3 i 4 a liczbą z pkt. 2; jeżeli różnica nie występuje, wpisać „brak uwag”:
możliwy błąd przy przeliczeniu kart do głosowania przed rozpoczęciem głosowania
- 15 *) Uwagi o przypuszczalnej przyczynie różnicy pomiędzy liczbą z pkt. 8 pomniejszoną o liczbę z pkt. 8a a liczbą z pkt. 4, a także o przypuszczalnej przyczynie różnicy pomiędzy liczbą z pkt. 8a a liczbą z pkt. 7e; jeżeli różnice nie występują, wpisać „brak uwag”:
brak uwag
- 16 *) Uwagi o przypuszczalnej przyczynie wystąpienia kart nieważnych (pkt. 9); jeżeli liczba w pkt. 9 wynosi 0, wpisać „brak uwag”:
brak uwag
- 17 *) W trakcie głosowania wydano następujące zarządzenia; jeżeli nie wydano, wpisać „brak zarządzeń”:
brak zarządzeń
- 18 *) Adnotacja o wniesieniu uwag przez mężów zaufania z wymienieniem konkretnych zarzutów **); jeżeli nie ma, wpisać odpowiednio „brak zarzutów” lub „brak mężów zaufania w obwodzie”:
brak mężów zaufania w obwodzie
- 19 *) Adnotacja o wniesieniu uwag przez członków obwodowej komisji wyborczej ds. ustalenia wyników głosowania z wymienieniem konkretnych zarzutów **); jeżeli nie ma, wpisać „brak zarzutów”:
brak zarzutów
- 20 *) Inne uwagi; jeżeli nie ma, wpisać „brak uwag”:
brak uwag

Przy sporządzeniu protokołu obecni byli członkowie obwodowej komisji wyborczej ds. ustalenia wyników głosowania:

1)	JENDRUCHNIEWICZ Monika Maria	Przewodniczący	
2)	PIETRASINA Danuta	Zastępca Przewodniczącego	
3)	Banasiewicz Artur Mirosław	Członek	
4)	STEC Dominika Anna	Członek	
5)	WALECZEK Kamil Piotr	Członek	



- *) Jeżeli treść dotycząca danego punktu protokołu nie mieści się na formularzu, należy dołączyć ją do protokołu, zaznaczając to w odpowiednim punkcie protokołu.
- ***) W razie zgłoszenia uwag przez mężów zaufania lub członków obwodowej komisji wyborczej ds. ustalenia wyników głosowania, stanowisko obwodowej komisji wyborczej ds. ustalenia wyników głosowania wobec zarzutów należy dołączyć do protokołu

