

WYBORY DO RADY MIASTA W GMINIE POWYŻEJ 20 TYS. MIESZKAŃCÓW												
Kod terytorialny miasta			2	4	6	9	0	1	Nr obwodu głosowania			* 1 2 0
Siedziba Obwodowej Komisji Wyborczej ds. Ustalenia Wyników Głosowania (adres)				Szkoła Podstawowa nr 5, ul. Gallusa 5, 40-594 Katowice								
Gmina/miasto	m. Katowice			Powiat	Katowice			Województwo	śląskie			
Okręg wyborczy nr	*	4		Miejska Komisja Wyborcza w Katowicach								
Obejmujący mandatów	6		Dla wyboru Rady Miasta Katowice									

PROTOKÓŁ WYNIKÓW GŁOSOWANIA W OBWODZIE NA LISTY KANDYDATÓW NA RADNYCH

Głosowanie rozpoczęło się w dniu 21 października 2018 r. o godz. 07:00 i trwało do godz. 21:00.

I. ROZLICZENIE SPISU WYBORCÓW I KART DO GŁOSOWANIA

1	Liczba wyborców uprawnionych do głosowania (<i>umieszczonych w spisie, z uwzględnieniem dodatkowych formularzy</i>) w chwili zakończenia głosowania	*	1	5	6	8
1a	w tym umieszczonych w części A spisu wyborców (<i>obywatele polscy</i>)	*	1	5	6	8
1b	w tym umieszczonych w części B spisu wyborców (<i>obywatele UE niebędący obywatelami polskimi</i>)	*	*	*	*	0

Uwaga! Suma liczb z pkt. 1a i 1b **musi być** równa liczbie z pkt. 1

2	Liczba otrzymanych przez obwodową komisję wyborczą ds. przeprowadzenia głosowania kart do głosowania, ustalona po ich przeliczeniu przed rozpoczęciem głosowania	*	1	4	2	6
3	Liczba kart niewykorzystanych	*	*	7	7	3
4	Liczba wyborców, którym wydano karty do głosowania (<i>liczba podpisów w spisie oraz adnotacje o wydaniu karty bez potwierdzenia podpisem w spisie</i>)	*	*	7	7	6
4a	w tym w części A spisu wyborców (<i>obywatele polscy</i>)	*	*	7	7	6
4b	w tym w części B spisu wyborców (<i>obywatele UE niebędący obywatelami polskimi</i>)	*	*	*	*	0

Uwaga! Suma liczb z pkt. 4a i 4b **musi być** równa liczbie z pkt. 4. Suma liczb z pkt. 3 i 4 powinna być równa liczbie z pkt. 2, jeśli tak nie jest — przypuszczalną przyczynę należy opisać w pkt. 14.

II. GŁOSOWANIE PRZEZ PEŁNOMOCNIKA I GŁOSOWANIE KORESPONDENCYJNE

5	Liczba wyborców głosujących przez pełnomocnika (<i>liczba kart do głosowania wydanych na podstawie aktów pełnomocnictwa otrzymanych przez obwodową komisję wyborczą ds. przeprowadzenia głosowania</i>)	*	*	*	*	0
6	Liczba wyborców, którym wysłano pakiety wyborcze	*	*	*	*	0
7	Liczba otrzymanych kopert zwrotnych w głosowaniu korespondencyjnym	*	*	*	*	0
7a	Liczba kopert zwrotnych w głosowaniu korespondencyjnym, w których nie było oświadczenia o osobistym i tajnym oddaniu głosu	*	*	*	*	0
7b	Liczba kopert zwrotnych w głosowaniu korespondencyjnym, w których oświadczenie nie było podpisane przez wyborcę	*	*	*	*	0
7c	Liczba kopert zwrotnych w głosowaniu korespondencyjnym, w których nie było koperty na karty do głosowania	*	*	*	*	0



7d	Liczba kopert zwrotnych w głosowaniu korespondencyjnym, w których znajdowała się niezaklejona koperta na karty do głosowania	*	*	*	*	0
7e	Liczba kopert na karty do głosowania w głosowaniu korespondencyjnym wrzuconych do urny	*	*	*	*	0

Uwaga! Liczba z pkt. 7 nie może być większa od liczby z pkt. 6. Suma liczb z pkt. 7a – 7e nie może być mniejsza od liczby z pkt. 7.

III. USTALENIE WYNIKÓW GŁOSOWANIA

Obwodowa komisja wyborcza ds. ustalenia wyników głosowania stwierdziła, że pieczęcie na urnie pozostały nienaruszone. Po wyjęciu kart z urny komisja ustaliła na ich podstawie następujące wyniki głosowania:

8	Liczba kart wyjętych z urny	*	*	7	7	5
8a	w tym liczba kart wyjętych z kopert na karty do głosowania w głosowaniu korespondencyjnym	*	*	*	*	0

Uwaga! Liczba z pkt. 8 pomniejszona o liczbę z pkt. 8a powinna być równa liczbie z pkt. 4. Dodatkowo liczba z pkt. 8a nie powinna być większa od liczby z pkt. 7e; jeśli tak nie jest — przypuszczalną przyczynę należy opisać w pkt. 15.

9	Liczba kart nieważnych (<i>innych niż urzędowo ustalone lub nieopatrzonych pieczęcią obwodowej komisji wyborczej ds. przeprowadzenia głosowania</i>)	*	*	*	*	0
10	Liczba kart ważnych	*	*	7	7	5

Uwaga! Suma liczb z pkt. 9 i 10 **musi być** równa liczbie z pkt. 8. Jeśli w pkt. 9 liczba jest większa niż 0, przyczynę należy opisać w pkt. 16.

11	Liczba głosów nieważnych (<i>z kart ważnych</i>)	*	*	*	3	0
11a	w tym z powodu postawienia znaku „X” obok nazwiska dwóch lub większej liczby kandydatów z różnych list	*	*	*	1	4
11b	w tym z powodu niepostawienia znaku „X” obok nazwiska żadnego kandydata	*	*	*	1	6
11c	w tym z powodu postawienia znaku „X” wyłącznie obok nazwiska kandydata na liście, której rejestracja została unieważniona (<i>art. 436 § 3 i 6 Kodeksu wyborczego</i>)	*	*	*	*	0

Uwaga! Suma liczb z pkt. 11a – 11c **musi być** równa liczbie z pkt. 11.

12	Liczba głosów ważnych oddanych łącznie na wszystkie listy kandydatów (<i>z kart ważnych</i>)	*	*	7	4	5
----	--	---	---	---	---	---

Uwaga! Suma liczb z pkt. 11 i 12 **musi być** równa liczbie z pkt. 10.

13. Na poszczególne listy kandydatów i umieszczonych na nich kandydatów oddano następujące liczby głosów ważnych:

Lista nr 4 - KKW PLATFORMA.NOWOCZESNA KOALICJA OBYWATELSKA

Liczba głosów ważnych oddanych na listę:	*	*	1	6	8
--	---	---	---	---	---

Na poszczególnych kandydatów z tej listy oddano następujące liczby głosów ważnych:

1	WIECZOREK Magdalena Joanna	*	*	*	9	5
2	DUŻY Aleksandra Stefania	*	*	*	*	5
3	SZPITALNY Renata	*	*	*	4	0
4	MORAWSKI Hubert Stefan	*	*	*	1	0

5	SOBIESZCZUK Przemysław	*	*	*	*	6
6	BRELA Kamil Stanisław	*	*	*	*	2
7	RAJMAN Wanda Maria	*	*	*	*	3
8	BIAŁAS Patryk Piotr	*	*	*	*	7
Razem		*	*	1	6	8

Uwaga! Suma głosów oddanych na wszystkich kandydatów z danej listy (rubryka „Razem”) równa się liczbie głosów ważnych oddanych na tę listę. Wyjątek od tej zasady może dotyczyć listy, na której znajduje się nazwisko kandydata skreślonego z listy.

Lista nr 5 - KKW SLD LEWICA RAZEM

Liczba głosów ważnych oddanych na listę:	*	*	*	2	4
--	---	---	---	---	---

Na poszczególnych kandydatów z tej listy oddano następujące liczby głosów ważnych:

1	MOSKWA Henryk Jan	*	*	*	1	3
2	BANAŚ Ewa Krystyna	*	*	*	*	6
3	CZAKON Tomasz	*	*	*	*	1
4	URBAŃSKA Krystyna Albina	*	*	*	*	0
5	BUCHACZ Krzysztof Aleksander	*	*	*	*	0
6	TROJAN Wioleta Aneta	*	*	*	*	2
7	LANG Wiesław	*	*	*	*	1
8	TOKARZ Marek Kazimierz	*	*	*	*	1
Razem		*	*	*	2	4

Uwaga! Suma głosów oddanych na wszystkich kandydatów z danej listy (rubryka „Razem”) równa się liczbie głosów ważnych oddanych na tę listę. Wyjątek od tej zasady może dotyczyć listy, na której znajduje się nazwisko kandydata skreślonego z listy.

Lista nr 7 - KW RUCH NARODOWY RP

Liczba głosów ważnych oddanych na listę:	*	*	*	2	6
--	---	---	---	---	---

Na poszczególnych kandydatów z tej listy oddano następujące liczby głosów ważnych:

1	KOLADA Łukasz Marek	*	*	*	*	2
2	BUDNIK Grzegorz Jacek	*	*	*	*	3
3	TRYTKO Paweł Maciej	*	*	*	2	1
4	SZAJKO VEL MASTERCZUK Magdalena Ilona	*	*	*	*	0



P. Anucha

5	JANKOWIAK Anna Maria	*	*	*	*	0
Razem		*	*	*	2	6

Uwaga! Suma głosów oddanych na wszystkich kandydatów z danej listy (rubryka „Razem”) równa się liczbie głosów ważnych oddanych na tę listę. Wyjątek od tej zasady może dotyczyć listy, na której znajduje się nazwisko kandydata skreślonego z listy.

Lista nr 8 - KWW KUKIZ'15

Liczba głosów ważnych oddanych na listę:	*	*	*	2	3
--	---	---	---	---	---

Na poszczególnych kandydatów z tej listy oddano następujące liczby głosów ważnych:

1	ŚMIGIELSKI Piotr Aleksander	*	*	*	*	9
2	DANYSZ Przemysław	*	*	*	*	3
3	TURSKA Agnieszka	*	*	*	*	4
4	ORZEŁ-ŚMIGIELSKA Barbara Anna	*	*	*	*	0
5	WRÓŻYNA Henryk Ludwik	*	*	*	*	0
6	PIOTROWSKA Joanna Maria	*	*	*	*	1
7	MUCHA Marek Aleksander	*	*	*	*	3
8	BREGUŁA Lidia Elżbieta	*	*	*	*	3
Razem		*	*	*	2	3

Uwaga! Suma głosów oddanych na wszystkich kandydatów z danej listy (rubryka „Razem”) równa się liczbie głosów ważnych oddanych na tę listę. Wyjątek od tej zasady może dotyczyć listy, na której znajduje się nazwisko kandydata skreślonego z listy.

Lista nr 10 - KW PRAWO I SPRAWIEDLIWOŚĆ

Liczba głosów ważnych oddanych na listę:	*	*	1	4	5
--	---	---	---	---	---

Na poszczególnych kandydatów z tej listy oddano następujące liczby głosów ważnych:

1	MROWIEC Wiesław Piotr	*	*	*	8	1
2	ZAKRZEWSKA Natalia Magdalena	*	*	*	4	8
3	BAK Jerzy Adam	*	*	*	*	0
4	ZAWODNY Henryk Antoni	*	*	*	*	3
5	MOŃ Józef Jan	*	*	*	*	1
6	KĄTNIK Róża Urszula	*	*	*	*	3
7	DERYLAK Marek Oskar	*	*	*	*	1



P. Gabel

8	CIEŃ Barbara Maria	*	*	*	*	8
Razem						5

Uwaga! Suma głosów oddanych na wszystkich kandydatów z danej listy (rubryka „Razem”) równa się liczbie głosów ważnych oddanych na tę listę. Wyjątek od tej zasady może dotyczyć listy, na której znajduje się nazwisko kandydata skreślonego z listy.

Lista nr 18 - KW ŚPR

Liczba głosów ważnych oddanych na listę:	*	*	*	1	4
--	---	---	---	---	---

Na poszczególnych kandydatów z tej listy oddano następujące liczby głosów ważnych:

1	PIWOWARCZUK Jacek	*	*	*	*	7
2	HERMAN Małgorzata Barbara	*	*	*	*	2
3	CHRUŚCIK Barbara Jadwiga	*	*	*	*	1
4	CZERWIŃSKA Anna Krystyna	*	*	*	*	0
5	WITASZEK Szczepan Piotr	*	*	*	*	0
6	PATALONG Marek Eryk	*	*	*	*	2
7	GORZELIK Anna Katarzyna	*	*	*	*	1
8	BEDNAREK Mateusz Franciszek	*	*	*	*	1
Razem						4

Uwaga! Suma głosów oddanych na wszystkich kandydatów z danej listy (rubryka „Razem”) równa się liczbie głosów ważnych oddanych na tę listę. Wyjątek od tej zasady może dotyczyć listy, na której znajduje się nazwisko kandydata skreślonego z listy.

Lista nr 19 - KWW KONFEDERACJA - RUCH KONTROLI WŁADZY

Liczba głosów ważnych oddanych na listę:	*	*	*	*	8
--	---	---	---	---	---

Na poszczególnych kandydatów z tej listy oddano następujące liczby głosów ważnych:

1	SŁOMKA Adam Andrzej	*	*	*	*	7
2	KOPIEC Herbert Robert	*	*	*	*	0
3	KAŹMIERSKA Irena Wanda	*	*	*	*	1
4	FILIPEK Józef Jerzy	*	*	*	*	0
5	STRUZIK Roma Zofia	*	*	*	*	0
6	JEZIERSKI Wojciech Wiesław	*	*	*	*	0



P. M...

7	SULIGA Salomea Maria	*	*	*	*	0
Razem		*	*	*	*	8

Uwaga! Suma głosów oddanych na wszystkich kandydatów z danej listy (rubryka „Razem”) równa się liczbie głosów ważnych oddanych na tę listę. Wyjątek od tej zasady może dotyczyć listy, na której znajduje się nazwisko kandydata skreślonego z listy.

Lista nr 20 - KW PRAWO DO KATOWIC

Liczba głosów ważnych oddanych na listę:	*	*	*	1	6
--	---	---	---	---	---

Na poszczególnych kandydatów z tej listy oddano następujące liczby głosów ważnych:

1	KALISZ Barbara Irena	*	*	*	1	3
2	WATRAS Jan Wacław	*	*	*	*	2
3	WOJDOWSKI Maciej Wojciech	*	*	*	*	0
4	ŻUCHOWSKA Joanna Maria	*	*	*	*	0
5	OLSZEWSKA Daria Barbara	*	*	*	*	0
6	KAPCZYŃSKI Adrian Radosław	*	*	*	*	1
Razem		*	*	*	1	6

Uwaga! Suma głosów oddanych na wszystkich kandydatów z danej listy (rubryka „Razem”) równa się liczbie głosów ważnych oddanych na tę listę. Wyjątek od tej zasady może dotyczyć listy, na której znajduje się nazwisko kandydata skreślonego z listy.

Lista nr 21 - KWW FORUM SAMORZĄDOWE I MARCIN KRUPA

Liczba głosów ważnych oddanych na listę:	*	*	3	2	1
--	---	---	---	---	---

Na poszczególnych kandydatów z tej listy oddano następujące liczby głosów ważnych:

1	PRNOBIS Borys Aleksander	*	*	*	5	2
2	DOLINKIEWICZ Jerzy Józef	*	*	*	*	4
3	ZAWADZKI Józef Antoni	*	*	2	3	1
4	KRAUS Krzysztof Eugeniusz	*	*	*	1	3
5	BAŃSKA Barbara Małgorzata	*	*	*	*	2
6	KALINOWSKA Beata	*	*	*	*	2
7	BIELAŚ Anna Maria	*	*	*	*	2

8	PYTEL Jacek	*	*	*	1	5
Razem		*	*	3	2	1

Uwaga! Suma głosów oddanych na wszystkich kandydatów z danej listy (rubryka „Razem”) równa się liczbie głosów ważnych oddanych na tę listę. Wyjątek od tej zasady może dotyczyć listy, na której znajduje się nazwisko kandydata skreślonego z listy.

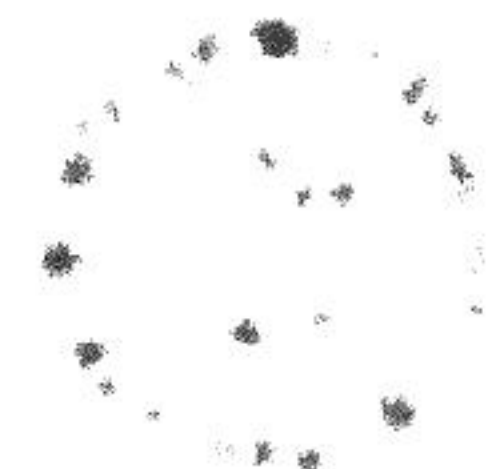
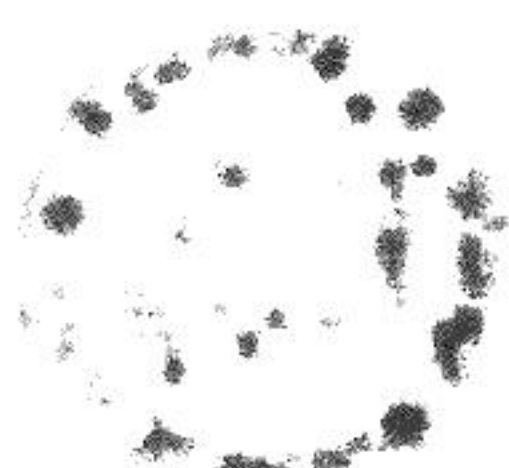
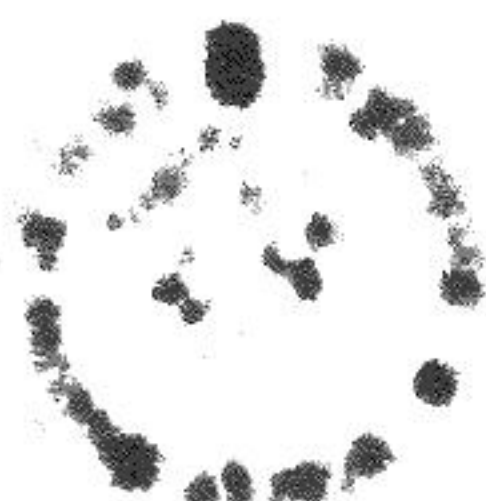
Lista nr 22 - KW STRONNICTWA PRACY

Liczba głosów ważnych oddanych na listę:	*	*	*	*	0
--	---	---	---	---	---

Na poszczególnych kandydatów z tej listy oddano następujące liczby głosów ważnych:

1	KORBASIEWICZ Mirosław Adam	*	*	*	*	0
2	LECH Władysław Marian	*	*	*	*	0
3	GONCIARZ Wojciech Jakub	*	*	*	*	0
4	GRZESIK Bożena Adrianna	*	*	*	*	0
5	KOŚCIUK Ewa Barbara	*	*	*	*	0
6	GOTTSCHLING Renata Joanna	*	*	*	*	0
Razem		*	*	*	*	0

Uwaga! Suma głosów oddanych na wszystkich kandydatów z danej listy (rubryka „Razem”) równa się liczbie głosów ważnych oddanych na tę listę. Wyjątek od tej zasady może dotyczyć listy, na której znajduje się nazwisko kandydata skreślonego z listy.



abd4-ed22-ce5d-a726-e2a4-f4a2-d1a4-9abc

P. M...

IV. UWAGI I ADNOTACJE

- 14 *) Uwagi o przypuszczalnej przyczynie różnicy pomiędzy sumą liczb z pkt. 3 i 4 a liczbą z pkt. 2; jeżeli różnica nie występuje, wpisać „brak uwag”:
Prawdopodobną przyczyną różnicy głosów jest błąd komisji dziennej
- 15 *) Uwagi o przypuszczalnej przyczynie różnicy pomiędzy liczbą z pkt. 8 pomniejszoną o liczbę z pkt. 8a a liczbą z pkt. 4, a także o przypuszczalnej przyczynie różnicy pomiędzy liczbą z pkt. 8a a liczbą z pkt. 7e; jeżeli różnice nie występują, wpisać „brak uwag”:
Prawdopodobną przyczyną różnicy głosów jest błąd komisji dziennej
- 16 *) Uwagi o przypuszczalnej przyczynie wystąpienia kart nieważnych (pkt. 9); jeżeli liczba w pkt. 9 wynosi 0, wpisać „brak uwag”:
brak uwag
- 17 *) W trakcie głosowania wydano następujące zarządzenia; jeżeli nie wydano, wpisać „brak zarządzeń”:
brak zarządzeń
- 18 *) Adnotacja o wniesieniu uwag przez mężów zaufania z wymienieniem konkretnych zarzutów **); jeżeli nie ma, wpisać odpowiednio „brak zarzutów” lub „brak mężów zaufania w obwodzie”:
brak mężów zaufania w obwodzie
- 19 *) Adnotacja o wniesieniu uwag przez członków obwodowej komisji wyborczej ds. ustalenia wyników głosowania z wymienieniem konkretnych zarzutów **); jeżeli nie ma, wpisać „brak zarzutów”:
Różnica w liczbie kart wyjętych z urny z kartami odebranymi wynika ze złego przeliczenia przez komisję dzienną.
- 20 *) Inne uwagi; jeżeli nie ma, wpisać „brak uwag”:
brak uwag

Przy sporządzeniu protokołu obecni byli członkowie obwodowej komisji wyborczej ds. ustalenia wyników głosowania:

- | | | |
|----|----------------------------|---------------------------|
| 1) | Jurek Magdalena Maria | Przewodniczący |
| 2) | Mansfeld Jacek Artur | Zastępca Przewodniczącego |
| 3) | Figat Jakub Aleksander | Członek |
| 4) | Głowacka Patrycja | Członek |
| 5) | Kaniewska Joanna Zdzisława | Członek |

Magdalena Jurek
Jacek Mansfeld
Jakub figat
Patrycja Głowacka
.....



*) Jeżeli treść dotycząca danego punktu protokołu nie mieści się na formularzu, należy dołączyć ją do protokołu, zaznaczając to w odpowiednim punkcie protokołu.

**) W razie zgłoszenia uwag przez mężów zaufania lub członków obwodowej komisji wyborczej ds. ustalenia wyników głosowania, stanowisko obwodowej komisji wyborczej ds. ustalenia wyników głosowania wobec zarzutów należy dołączyć do protokołu



P. Nowak