

WYBORY DO RADY MIEJSKIEJ W GMINIE POWYŻEJ 20 TYS. MIESZKAŃCÓW												
Kod terytorialny miasta	3	0	2	1	1	6	Nr obwodu głosowania	*	*	*	6	
Siedziba Obwodowej Komisji Wyborczej ds. Ustalenia Wyników Głosowania (adres)	Szkoła Podstawowa nr 2, ul. Polna 21, 62-020 Swarzędz											
Gmina/miasto	gm. Swarzędz		Powiat	poznański			Województwo	wielkopolskie				
Okręg wyborczy nr	*	1	Miejska Komisja Wyborcza w Swarzędzu									
Obejmujący mandatów	6		Dla wyboru Rady Miejskiej w Swarzędzu									

### PROTOKÓŁ WYNIKÓW GŁOSOWANIA W OBWODZIE NA LISTY KANDYDATÓW NA RADNYCH

Głosowanie rozpoczęło się w dniu 21 października 2018 r. o godz. 07:00 i trwało do godz. 21:00.

#### I. ROZLICZENIE SPISU WYBORCÓW I KART DO GŁOSOWANIA

1	Liczba wyborców uprawnionych do głosowania ( <i>umieszczonych w spisie, z uwzględnieniem dodatkowych formularzy</i> ) w chwili zakończenia głosowania	*	1	7	8	2
1a	w tym umieszczonych w części A spisu wyborców ( <i>obywatele polscy</i> )	*	1	7	8	2
1b	w tym umieszczonych w części B spisu wyborców ( <i>obywatele UE niebędący obywatelami polskimi</i> )	*	*	*	*	0

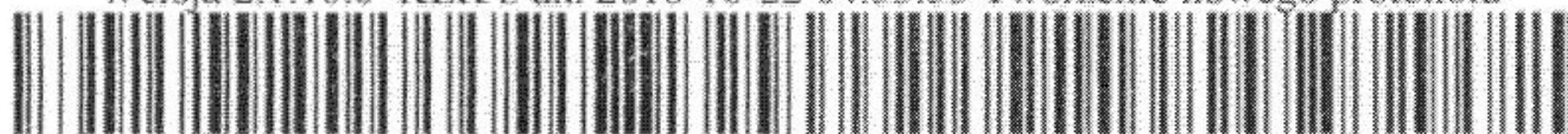
**Uwaga!** Suma liczb z pkt. 1a i 1b musi być równa liczbie z pkt. 1

2	Liczba otrzymanych przez obwodową komisję wyborczą ds. przeprowadzenia głosowania kart do głosowania, ustalona po ich przeliczeniu przed rozpoczęciem głosowania	*	1	6	0	8
3	Liczba kart niewykorzystanych	*	*	4	3	0
4	Liczba wyborców, którym wydano karty do głosowania ( <i>liczba podpisów w spisie oraz adnotacje o wydaniu karty bez potwierdzenia podpisem w spisie</i> )	*	1	1	7	8
4a	w tym w części A spisu wyborców ( <i>obywatele polscy</i> )	*	1	1	7	8
4b	w tym w części B spisu wyborców ( <i>obywatele UE niebędący obywatelami polskimi</i> )	*	*	*	*	0

**Uwaga!** Suma liczb z pkt. 4a i 4b musi być równa liczbie z pkt. 4. Suma liczb z pkt. 3 i 4 powinna być równa liczbie z pkt. 2, jeśli tak nie jest — przypuszczalną przyczynę należy opisać w pkt. 14.

#### II. GŁOSOWANIE PRZEZ PEŁNOMOCNIKA I GŁOSOWANIE KORESPONDENCYJNE

5	Liczba wyborców głosujących przez pełnomocnika ( <i>liczba kart do głosowania wydanych na podstawie aktów pełnomocnictwa otrzymanych przez obwodową komisję wyborczą ds. przeprowadzenia głosowania</i> )	*	*	*	*	0
6	Liczba wyborców, którym wysłano pakiety wyborcze	*	*	*	*	0
7	Liczba otrzymanych kopert zwrotnych w głosowaniu korespondencyjnym	*	*	*	*	0
7a	Liczba kopert zwrotnych w głosowaniu korespondencyjnym, w których nie było oświadczenia o osobistym i tajnym oddaniu głosu	*	*	*	*	0
7b	Liczba kopert zwrotnych w głosowaniu korespondencyjnym, w których oświadczenie nie było podpisane przez wyborcę	*	*	*	*	0
7c	Liczba kopert zwrotnych w głosowaniu korespondencyjnym, w których nie było koperty na karty do głosowania	*	*	*	*	0



*Nowakowski*  
*Wojcik*

*Domagala*  
*Ref*  
*Yeh*  
*Dop*

7d	Liczba kopert zwrotnych w głosowaniu korespondencyjnym, w których znajdowała się niezaklejona koperta na karty do głosowania	*	*	*	*	0
7e	Liczba kopert na karty do głosowania w głosowaniu korespondencyjnym wrzuconych do urny	*	*	*	*	0

**Uwaga!** Liczba z pkt. 7 nie może być większa od liczby z pkt. 6. Suma liczb z pkt. 7a – 7e nie może być mniejsza od liczby z pkt. 7.

### III. USTALENIE WYNIKÓW GŁOSOWANIA

Obwodowa komisja wyborcza ds. ustalenia wyników głosowania stwierdziła, że pieczęcie na urnie pozostały nienaruszone. Po wyjęciu kart z urny komisja ustaliła na ich podstawie następujące wyniki głosowania:

8	Liczba kart wyjętych z urny	*	1	1	7	7
8a	w tym liczba kart wyjętych z kopert na karty do głosowania w głosowaniu korespondencyjnym	*	*	*	*	0

**Uwaga!** Liczba z pkt. 8 pomniejszona o liczbę z pkt. 8a powinna być równa liczbie z pkt. 4. Dodatkowo liczba z pkt. 8a nie powinna być większa od liczby z pkt. 7e; jeśli tak nie jest — przypuszczalną przyczynę należy opisać w pkt. 15.

9	Liczba kart nieważnych ( <i>innych niż urzędowo ustalone lub nieopatrzonych pieczęcią obwodowej komisji wyborczej ds. przeprowadzenia głosowania</i> )	*	*	*	*	0
10	Liczba kart ważnych	*	1	1	7	7

**Uwaga!** Suma liczb z pkt. 9 i 10 **musi być** równa liczbie z pkt. 8. Jeśli w pkt. 9 liczba jest większa niż 0, przyczynę należy opisać w pkt. 16.

11	Liczba głosów nieważnych ( <i>z kart ważnych</i> )	*	*	*	2	5
11a	w tym z powodu postawienia znaku „X” obok nazwiska dwóch lub większej liczby kandydatów z różnych list	*	*	*	*	6
11b	w tym z powodu niepostawienia znaku „X” obok nazwiska żadnego kandydata	*	*	*	1	9
11c	w tym z powodu postawienia znaku „X” wyłącznie obok nazwiska kandydata na liście, której rejestracja została unieważniona ( <i>art. 436 § 3 i 6 Kodeksu wyborczego</i> )	*	*	*	*	0

**Uwaga!** Suma liczb z pkt. 11a – 11c **musi być** równa liczbie z pkt. 11.

12	Liczba głosów ważnych oddanych łącznie na wszystkie listy kandydatów ( <i>z kart ważnych</i> )	*	1	1	5	2
----	--	---	---	---	---	---

**Uwaga!** Suma liczb z pkt. 11 i 12 **musi być** równa liczbie z pkt. 10.

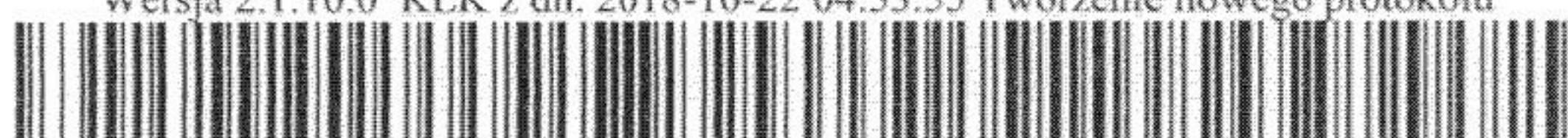
### 13. Na poszczególne listy kandydatów i umieszczonych na nich kandydatów oddano następujące liczby głosów ważnych:

Lista nr 1 - KWW BEZPARTYJNI SAMORZĄDOWCY

Liczba głosów ważnych oddanych na listę:	*	*	1	1	8
--	---	---	---	---	---

Na poszczególnych kandydatów z tej listy oddano następujące liczby głosów ważnych:

1	STAWICKI Bartosz Adrian	*	*	*	5	7
2	CZUJEWICZ Jacek Maksymilian	*	*	*	*	0
3	TALARCZYK Anna Maria	*	*	*	2	6
4	STILLER Blanka Karolina	*	*	*	*	6



*Handwritten signatures and initials:*  
 Kuczyński, Jank, Kuzawa

*Handwritten signatures and initials:*  
 Dąb, Uch, Boga

5	MAĆKOWIAK Jacek Adam	*	*	*	*	6
6	SABISZ Dorota Zofia	*	*	*	1	0
7	KRZEMIENIEWSKA Stanisława	*	*	*	*	5
8	FABROWSKI Marcin Mateusz	*	*	*	*	8
Razem						8

**Uwaga!** Suma głosów oddanych na wszystkich kandydatów z danej listy (rubryka „Razem”) równa się liczbie głosów ważnych oddanych na tę listę. Wyjątek od tej zasady może dotyczyć listy, na której znajduje się nazwisko kandydata skreślonego z listy.

**Lista nr 4 - KKW PLATFORMA.NOWOCZESNA KOALICJA OBYWATELSKA**

Liczba głosów ważnych oddanych na listę:	*	*	1	9	6
--	---	---	---	---	---

**Na poszczególnych kandydatów z tej listy oddano następujące liczby głosów ważnych:**

1	GARSZTKA Przemysław Zenon	*	*	*	5	9
2	WOJTYSIAK Joanna	*	*	*	2	5
3	NOWOTARSKA Aneta Izabela	*	*	*	1	9
4	CWOJDZIŃSKA Izabela Maria	*	*	*	3	5
5	SZCZEPANIAK Łukasz Wojciech	*	*	*	1	5
6	JANOWSKA Hanna	*	*	*	1	8
7	ROMANOWSKA Marlena	*	*	*	*	3
8	NAWROCKI Waldemar Wojciech	*	*	*	2	2
Razem						6

**Uwaga!** Suma głosów oddanych na wszystkich kandydatów z danej listy (rubryka „Razem”) równa się liczbie głosów ważnych oddanych na tę listę. Wyjątek od tej zasady może dotyczyć listy, na której znajduje się nazwisko kandydata skreślonego z listy.

**Lista nr 10 - KW PRAWO I SPRAWIEDLIWOŚĆ**

Liczba głosów ważnych oddanych na listę:	*	*	1	8	6
--	---	---	---	---	---

**Na poszczególnych kandydatów z tej listy oddano następujące liczby głosów ważnych:**

1	LEWANDOWSKI Tomasz Łukasz	*	*	1	4	0
2	MAJKA Elżbieta	*	*	*	1	3
3	RATAJCZYK Marcin Paweł	*	*	*	1	1
4	HOJCZYK Beata Katarzyna	*	*	*	*	5



*Nowakowski*  
*Kur*

*Domagala*  
*Robi*  
*MCh*  
*Doposa*

5	BAKAN Dawid	*	*	*	*	1
6	RATAJCZAK Marita Alicja	*	*	*	*	6
7	WESOŁOWSKI Marek Wojciech	*	*	*	*	5
8	ZAWADKA Andrzej	*	*	*	*	5
Razem						6

**Uwaga!** Suma głosów oddanych na wszystkich kandydatów z danej listy (rubryka „Razem”) równa się liczbie głosów ważnych oddanych na tę listę. Wyjątek od tej zasady może dotyczyć listy, na której znajduje się nazwisko kandydata skreślonego z listy.

**Lista nr 14 - KWW ANNY TOMICKIEJ**

Liczba głosów ważnych oddanych na listę:	*	*	*	7	2
--	---	---	---	---	---

**Na poszczególnych kandydatów z tej listy oddano następujące liczby głosów ważnych:**

1	DOLATA Agnieszka Barbara	*	*	*	2	1
2	WISZNIEWSKA-HOFMAN Ewelina	*	*	*	*	2
3	PIANA Katarzyna	*	*	*	*	5
4	DUKIEWICZ-PRZEKOP Agnieszka Alina	*	*	*	*	1
5	KOSTURSKI Hubert	*	*	*	2	4
6	KONOPA Marek Zdzisław	*	*	*	*	1
7	DOMINAS Klaudiusz Aleksander	*	*	*	1	8
Razem						2

**Uwaga!** Suma głosów oddanych na wszystkich kandydatów z danej listy (rubryka „Razem”) równa się liczbie głosów ważnych oddanych na tę listę. Wyjątek od tej zasady może dotyczyć listy, na której znajduje się nazwisko kandydata skreślonego z listy.

**Lista nr 15 - KWW MARIANA SZKUDLARKA**

Liczba głosów ważnych oddanych na listę:	*	*	5	8	0
--	---	---	---	---	---

**Na poszczególnych kandydatów z tej listy oddano następujące liczby głosów ważnych:**

1	MATUSZAK Mateusz	*	*	*	7	8
2	GRACZYK Anna Małgorzata	*	*	*	1	8
3	MAJCHRZAK Tomasz	*	*	2	3	7
4	NOWAK Izabela	*	*	*	7	3
5	ZWOLIŃSKI Tomasz Robert	*	*	*	1	3

*Nowak Izabela*  
*KW*



c8f6-859f-ff0f-78d4-bdd9-f011-cb3d-5d6a

*Done*  
*feh*  
*Ylu*  
*Dep*

6	CHOLEWICKA Elżbieta Jolanta	*	*	*	*	9
7	TYLKOWSKI Maciej	*	*	*	5	0
8	SZKUDLAREK Marian	*	*	1	0	2
Razem		*	*	5	8	0

**Uwaga!** Suma głosów oddanych na wszystkich kandydatów z danej listy (rubryka „Razem”) równa się liczbie głosów ważnych oddanych na tę listę. Wyjątek od tej zasady może dotyczyć listy, na której znajduje się nazwisko kandydata skreślonego z listy.

*Nowocel Jolanta*  
*tyl Maciej*

*Doma*

*4 en*  
*200*  
*10/1*



#### IV. UWAGI I ADNOTACJE

- 14 \*) Uwagi o przypuszczalnej przyczynie różnicy pomiędzy sumą liczb z pkt. 3 i 4 a liczbą z pkt. 2; jeżeli różnica nie występuje, wpisać „brak uwag”:  
*brak uwag*
- 15 \*) Uwagi o przypuszczalnej przyczynie różnicy pomiędzy liczbą z pkt. 8 pomniejszoną o liczbę z pkt. 8a a liczbą z pkt. 4, a także o przypuszczalnej przyczynie różnicy pomiędzy liczbą z pkt. 8a a liczbą z pkt. 7e; jeżeli różnice nie występują, wpisać „brak uwag”:  
*jedna z wydanych kart wyborczych nie trafiła do urny*
- 16 \*) Uwagi o przypuszczalnej przyczynie wystąpienia kart nieważnych (pkt. 9); jeżeli liczba w pkt. 9 wynosi 0, wpisać „brak uwag”:  
*brak uwag*
- 17 \*) W trakcie głosowania wydano następujące zarządzenia; jeżeli nie wydano, wpisać „brak zarządzeń”:  
*brak zarządzeń*
- 18 \*) Adnotacja o wniesieniu uwag przez mężów zaufania z wymienieniem konkretnych zarzutów \*\*); jeżeli nie ma, wpisać odpowiednio „brak zarzutów” lub „brak mężów zaufania w obwodzie”:  
*brak mężów zaufania w obwodzie*
- 19 \*) Adnotacja o wniesieniu uwag przez członków obwodowej komisji wyborczej ds. ustalenia wyników głosowania z wymienieniem konkretnych zarzutów \*\*); jeżeli nie ma, wpisać „brak zarzutów”:  
*brak zarzutów*
- 20 \*) Inne uwagi; jeżeli nie ma, wpisać „brak uwag”:  
*brak uwag*

Przy sporządzeniu protokołu obecni byli członkowie obwodowej komisji wyborczej ds. ustalenia wyników głosowania:

1)	Rataj Katarzyna Maria	Przewodniczący	<i>Katarzyna Rataj</i>
2)	Misiorna Danuta	Zastępca Przewodniczącego	<i>Danuta Misiorna</i>
3)	Chałasiak Julia Maria	Członek	<i>Julia Chałasiak</i>
4)	Depa Marianna	Członek	<i>Marianna Depa</i>
5)	Dorna Karolina Maria	Członek	<i>Karolina Dorna</i>
6)	Kierył Kamil Krzysztof	Członek	<i>Kamil Kierył</i>
7)	Kujawa Kamil Ryszard	Członek	<i>Kamil Kujawa</i>
8)	Nowak Małgorzata Maria	Członek	<i>Małgorzata Nowak</i>



\*) Jeżeli treść dotycząca danego punktu protokołu nie mieści się na formularzu, należy dołączyć ją do protokołu, zaznaczając to w odpowiednim punkcie protokołu.

\*\*\*) W razie zgłoszenia uwag przez mężów zaufania lub członków obwodowej komisji wyborczej ds. ustalenia wyników głosowania, stanowisko obwodowej komisji wyborczej ds. ustalenia wyników głosowania wobec zarzutów należy dołączyć do protokołu

*to depa*  
*Nowak*  
*Małgorzata*

*Dorna*

*Małgorzata*  
*Depa*  
*Rataj*

