

WYBORY DO RADY MIASTA W GMINIE POWYŻEJ 20 TYS. MIESZKAŃCÓW

Kod terytorialny miasta	3	0	6	1	0	1	Nr obwodu głosowania	*	*	5	4
Siedziba Obwodowej Komisji Wyborczej ds. Ustalenia Wyników Głosowania (adres)	Dom Pomocy Społecznej, ul. Winiarska 26, 62-800 Kalisz										
Gmina/miasto	m. Kalisz			Powiat	Kalisz			Województwo	wielkopolskie		
Okręg wyborczy nr	*	2		Miejska Komisja Wyborcza w Kaliszu							
Obejmujący mandatów	5		Dla wyboru Rady Miasta Kalisza								

PROTOKÓŁ WYNIKÓW GŁOSOWANIA W OBWODZIE NA LISTY KANDYDATÓW NA RADNYCH

Głosowanie rozpoczęło się w dniu 21 października 2018 r. o godz. 07:00 i trwało do godz. 21:00.

I. ROZLICZENIE SPISU WYBORCÓW I KART DO GŁOSOWANIA

1	Liczba wyborców uprawnionych do głosowania (<i>umieszczonych w spisie, z uwzględnieniem dodatkowych formularzy</i>) w chwili zakończenia głosowania	*	*	1	7	1
1a	w tym umieszczonych w części A spisu wyborców (<i>obywatele polscy</i>)	*	*	1	7	1
1b	w tym umieszczonych w części B spisu wyborców (<i>obywatele UE niebędący obywatelami polskimi</i>)	*	*	*	*	0

Uwaga! Suma liczb z pkt. 1a i 1b musi być równa liczbie z pkt. 1

2	Liczba otrzymanych przez obwodową komisję wyborczą ds. przeprowadzenia głosowania kart do głosowania, ustalona po ich przeliczeniu przed rozpoczęciem głosowania	*	*	1	8	0
3	Liczba kart niewykorzystanych	*	*	*	8	6
4	Liczba wyborców, którym wydano karty do głosowania (<i>liczba podpisów w spisie oraz adnotacje o wydaniu karty bez potwierdzenia podpisem w spisie</i>)	*	*	*	9	4
4a	w tym w części A spisu wyborców (<i>obywatele polscy</i>)	*	*	*	9	4
4b	w tym w części B spisu wyborców (<i>obywatele UE niebędący obywatelami polskimi</i>)	*	*	*	*	0

Uwaga! Suma liczb z pkt. 4a i 4b musi być równa liczbie z pkt. 4. Suma liczb z pkt. 3 i 4 powinna być równa liczbie z pkt. 2, jeśli tak nie jest — przypuszczalną przyczynę należy opisać w pkt. 14.

II. GŁOSOWANIE PRZEZ PEŁNOMOCNIKA I GŁOSOWANIE KORESPONDENCYJNE

5	Liczba wyborców głosujących przez pełnomocnika (<i>liczba kart do głosowania wydanych na podstawie aktów pełnomocnictwa otrzymanych przez obwodową komisję wyborczą ds. przeprowadzenia głosowania</i>)	*	*	*	*	0
6	Liczba wyborców, którym wysłano pakiety wyborcze	*	*	*	*	0
7	Liczba otrzymanych kopert zwrotnych w głosowaniu korespondencyjnym	*	*	*	*	0
7a	Liczba kopert zwrotnych w głosowaniu korespondencyjnym, w których nie było oświadczenia o osobistym i tajnym oddaniu głosu	*	*	*	*	0
7b	Liczba kopert zwrotnych w głosowaniu korespondencyjnym, w których oświadczenie nie było podpisane przez wyborcę	*	*	*	*	0
7c	Liczba kopert zwrotnych w głosowaniu korespondencyjnym, w których nie było koperty na karty do głosowania	*	*	*	*	0



Nowak
 Kuder
 J

7d	Liczba kopert zwrotnych w głosowaniu korespondencyjnym, w których znajdowała się niezaklejona koperta na karty do głosowania	*	*	*	*	0
7e	Liczba kopert na karty do głosowania w głosowaniu korespondencyjnym wrzuconych do urny	*	*	*	*	0

Uwaga! Liczba z pkt. 7 nie może być większa od liczby z pkt. 6. Suma liczb z pkt. 7a – 7e nie może być mniejsza od liczby z pkt. 7.

III. USTALENIE WYNIKÓW GŁOSOWANIA

Obwodowa komisja wyborcza ds. ustalenia wyników głosowania stwierdziła, że pieczęcie na urnie pozostały nienaruszone. Po wyjęciu kart z urny komisja ustaliła na ich podstawie następujące wyniki głosowania:

8	Liczba kart wyjętych z urny	*	*	*	9	4
8a	w tym liczba kart wyjętych z kopert na karty do głosowania w głosowaniu korespondencyjnym	*	*	*	*	0

Uwaga! Liczba z pkt. 8 pomniejszona o liczbę z pkt. 8a powinna być równa liczbie z pkt. 4. Dodatkowo liczba z pkt. 8a nie powinna być większa od liczby z pkt. 7e; jeśli tak nie jest — przypuszczalną przyczynę należy opisać w pkt. 15.

9	Liczba kart nieważnych (<i>innych niż urzędowo ustalone lub nieopatrzonych pieczęcią obwodowej komisji wyborczej ds. przeprowadzenia głosowania</i>)	*	*	*	*	0
10	Liczba kart ważnych	*	*	*	9	4

Uwaga! Suma liczb z pkt. 9 i 10 **musi być** równa liczbie z pkt. 8. Jeśli w pkt. 9 liczba jest większa niż 0, przyczynę należy opisać w pkt. 16.

11	Liczba głosów nieważnych (<i>z kart ważnych</i>)	*	*	*	1	1
11a	w tym z powodu postawienia znaku „X” obok nazwiska dwóch lub większej liczby kandydatów z różnych list	*	*	*	*	1
11b	w tym z powodu niepostawienia znaku „X” obok nazwiska żadnego kandydata	*	*	*	1	0
11c	w tym z powodu postawienia znaku „X” wyłącznie obok nazwiska kandydata na liście, której rejestracja została unieważniona (<i>art. 436 § 3 i 6 Kodeksu wyborczego</i>)	*	*	*	*	0

Uwaga! Suma liczb z pkt. 11a – 11c **musi być** równa liczbie z pkt. 11.

12	Liczba głosów ważnych oddanych łącznie na wszystkie listy kandydatów (<i>z kart ważnych</i>)	*	*	*	8	3
----	--	---	---	---	---	---

Uwaga! Suma liczb z pkt. 11 i 12 **musi być** równa liczbie z pkt. 10.

13. Na poszczególne listy kandydatów i umieszczonych na nich kandydatów oddano następujące liczby głosów ważnych:

Lista nr 4 - KKW PLATFORMA.NOWOCZESNA KOALICJA OBYWATELSKA

Liczba głosów ważnych oddanych na listę:	*	*	*	*	8
--	---	---	---	---	---

Na poszczególnych kandydatów z tej listy oddano następujące liczby głosów ważnych:

1	CHRZANOWSKI Sławomir Mariusz	*	*	*	*	5
2	MROZIŃSKI Piotr Wacław	*	*	*	*	1
3	KOCHANEK Ewa	*	*	*	*	2
4	KOŁATA Jacek Jerzy	*	*	*	*	0

Uwaga


5	OWCZAREK Janina	*	*	*	*	0
6	ZIENTEK Barbara Maria	*	*	*	*	0
7	GOŁĘBIAK Paweł Przemysław	*	*	*	*	0
Razem						8

Uwaga! Suma głosów oddanych na wszystkich kandydatów z danej listy (rubryka „Razem”) równa się liczbie głosów ważnych oddanych na tę listę. Wyjątek od tej zasady może dotyczyć listy, na której znajduje się nazwisko kandydata skreślonego z listy.

Lista nr 5 - KKW SLD LEWICA RAZEM

Liczba głosów ważnych oddanych na listę:	*	*	*	*	9
--	---	---	---	---	---

Na poszczególnych kandydatów z tej listy oddano następujące liczby głosów ważnych:

1	GROCHOWSKI Tomasz Andrzej	*	*	*	*	4
2	PLÓCIENNICZAK Andrzej Ignacy	*	*	*	*	1
3	JAKUBOWSKA Iwona Małgorzata	*	*	*	*	2
4	PRZYBYŁ Małgorzata Mirosława	*	*	*	*	0
5	WOJDZIAK Mirosław Andrzej	*	*	*	*	1
6	STODULSKA Marzena Janina	*	*	*	*	0
7	TYLAK Tomasz Aleksander	*	*	*	*	1
Razem						9

Uwaga! Suma głosów oddanych na wszystkich kandydatów z danej listy (rubryka „Razem”) równa się liczbie głosów ważnych oddanych na tę listę. Wyjątek od tej zasady może dotyczyć listy, na której znajduje się nazwisko kandydata skreślonego z listy.

Lista nr 8 - KWW KUKIZ'15

Liczba głosów ważnych oddanych na listę:	*	*	*	*	4
--	---	---	---	---	---

Na poszczególnych kandydatów z tej listy oddano następujące liczby głosów ważnych:

1	JAWORSKI Zbigniew Franciszek	*	*	*	*	0
2	SETLA Anna	*	*	*	*	1
3	BEREŚ Piotr Zbigniew	*	*	*	*	2
4	KARPIŃSKA Martyna Maria	*	*	*	*	0
5	STOLAREK Magdalena Teresa	*	*	*	*	1



Manach
Kudas

6	MARKIEWICZ Radosław Stefan	*	*	*	*	0
Razem						4

Uwaga! Suma głosów oddanych na wszystkich kandydatów z danej listy (rubryka „Razem”) równa się liczbie głosów ważnych oddanych na tę listę. Wyjątek od tej zasady może dotyczyć listy, na której znajduje się nazwisko kandydata skreślonego z listy.

Lista nr 10 - KW PRAWO I SPRAWIEDLIWOŚĆ

Liczba głosów ważnych oddanych na listę:	*	*	*	1	2
--	---	---	---	---	---

Na poszczególnych kandydatów z tej listy oddano następujące liczby głosów ważnych:

1	LASIECKI Sławomir Grzegorz	*	*	*	*	5
2	KOTKOWSKI Michał Leszek	*	*	*	*	6
3	DĘBSKA Elżbieta Barbara	*	*	*	*	0
4	SZYMCZAK Agnieszka Ewelina	*	*	*	*	0
5	POGORZELEC Marek Jerzy	*	*	*	*	0
6	PIOTROWSKA Grażyna Ewa	*	*	*	*	1
7	ORCZYKOWSKI Andrzej Marian	*	*	*	*	0
Razem						12

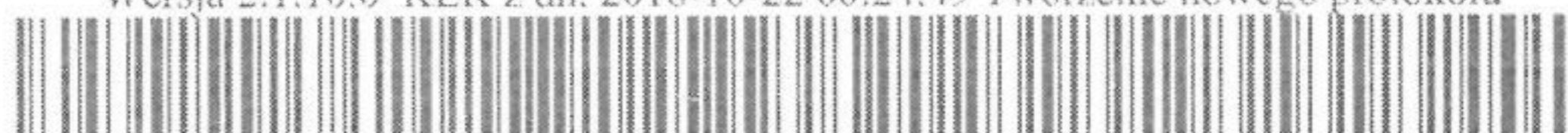
Uwaga! Suma głosów oddanych na wszystkich kandydatów z danej listy (rubryka „Razem”) równa się liczbie głosów ważnych oddanych na tę listę. Wyjątek od tej zasady może dotyczyć listy, na której znajduje się nazwisko kandydata skreślonego z listy.

Lista nr 12 - KWW KALISZANIE PIOTR KOŚCIELNY

Liczba głosów ważnych oddanych na listę:	*	*	*	*	2
--	---	---	---	---	---

Na poszczególnych kandydatów z tej listy oddano następujące liczby głosów ważnych:

1	MILUC Krzysztof Czesław	*	*	*	*	0
2	KAPARUK Daniel Marian	*	*	*	*	0
3	WYTWER Małgorzata Ewa	*	*	*	*	0
4	ŻURAWSKI Hubert Michał	*	*	*	*	1
5	PAŚ Marika Małgorzata	*	*	*	*	1
6	TRZĘSAŁA Patrycja Paulina	*	*	*	*	0



Marsa
Kudas'

7	SZYC Michał	*	*	*	*	0
Razem		*	*	*	*	2

Uwaga! Suma głosów oddanych na wszystkich kandydatów z danej listy (rubryka „Razem”) równa się liczbie głosów ważnych oddanych na tę listę. Wyjątek od tej zasady może dotyczyć listy, na której znajduje się nazwisko kandydata skreślonego z listy.

Lista nr 13 - KWW GRZEGORZA SAPIŃSKIEGO - BEZPARTYJNI

Liczba głosów ważnych oddanych na listę:	*	*	*	*	8
--	---	---	---	---	---

Na poszczególnych kandydatów z tej listy oddano następujące liczby głosów ważnych:

1	CIEŚLAK Piotr Tomasz	*	*	*	*	5
2	MUSIELAK Izabela Cecylia	*	*	*	*	0
3	MAŁYJASIAK Krzysztof Józef	*	*	*	*	1
4	JAKÓBCZAK Grażyna	*	*	*	*	0
5	PACHOLSKA Anna Małgorzata	*	*	*	*	0
6	GOPLAREK Artur Stanisław	*	*	*	*	1
7	MACHOWSKA Wiesława Bożena	*	*	*	*	1
Razem		*	*	*	*	8

Uwaga! Suma głosów oddanych na wszystkich kandydatów z danej listy (rubryka „Razem”) równa się liczbie głosów ważnych oddanych na tę listę. Wyjątek od tej zasady może dotyczyć listy, na której znajduje się nazwisko kandydata skreślonego z listy.

Lista nr 14 - KWW WSZYSTKO I SAMORZĄDNY ZGODNIE DLA KALISZA

Liczba głosów ważnych oddanych na listę:	*	*	*	1	0
--	---	---	---	---	---

Na poszczególnych kandydatów z tej listy oddano następujące liczby głosów ważnych:

1	BEZEN Tomasz Ryszard	*	*	*	*	1
2	MANCEWICZ Jolanta Maria	*	*	*	*	6
3	OZIMEK Dariusz Józef	*	*	*	*	1
4	PARACZYŃSKI Stanisław Kazimierz	*	*	*	*	0
5	SZYMAŃSKA Aleksandra Anna	*	*	*	*	1
6	WALCZAK Wojciech Dariusz	*	*	*	*	0

Manawa
Ca
Kuchet
H

7	WITCZAK Ewa Aleksandra	*	*	*	*	1
Razem		*	*	*	1	0

Uwaga! Suma głosów oddanych na wszystkich kandydatów z danej listy (rubryka „Razem”) równa się liczbie głosów ważnych oddanych na tę listę. Wyjątek od tej zasady może dotyczyć listy, na której znajduje się nazwisko kandydata skreślonego z listy.

Lista nr 15 - KW STOWARZYSZENIE „TU I TERAZ”

Liczba głosów ważnych oddanych na listę:	*	*	*	3	0
--	---	---	---	---	---

Na poszczególnych kandydatów z tej listy oddano następujące liczby głosów ważnych:

1	ROSIŃSKA Agnieszka Maria	*	*	*	2	6
2	ANTOLCZYK Mateusz Adam	*	*	*	*	2
3	HADUCH Jolanta	*	*	*	*	0
4	MICHON Maciej Rafał	*	*	*	*	1
5	ZAWADZKA Magdalena Iwona	*	*	*	*	0
6	SZASTOK Paweł Jan	*	*	*	*	0
7	JĘDRZEJEWSKI Samuel	*	*	*	*	1
Razem		*	*	*	3	0

Uwaga! Suma głosów oddanych na wszystkich kandydatów z danej listy (rubryka „Razem”) równa się liczbie głosów ważnych oddanych na tę listę. Wyjątek od tej zasady może dotyczyć listy, na której znajduje się nazwisko kandydata skreślonego z listy.



Manusia
Kudus

IV. UWAGI I ADNOTACJE

- 14 *) Uwagi o przypuszczalnej przyczynie różnicy pomiędzy sumą liczb z pkt. 3 i 4 a liczbą z pkt. 2; jeżeli różnica nie występuje, wpisać „brak uwag”:
brak uwag
- 15 *) Uwagi o przypuszczalnej przyczynie różnicy pomiędzy liczbą z pkt. 8 pomniejszoną o liczbę z pkt. 8a a liczbą z pkt. 4, a także o przypuszczalnej przyczynie różnicy pomiędzy liczbą z pkt. 8a a liczbą z pkt. 7e; jeżeli różnice nie występują, wpisać „brak uwag”:
brak uwag
- 16 *) Uwagi o przypuszczalnej przyczynie wystąpienia kart nieważnych (pkt. 9); jeżeli liczba w pkt. 9 wynosi 0, wpisać „brak uwag”:
brak uwag
- 17 *) W trakcie głosowania wydano następujące zarządzenia; jeżeli nie wydano, wpisać „brak zarządzeń”:
brak zarządzeń
- 18 *) Adnotacja o wniesieniu uwag przez mężów zaufania z wymienieniem konkretnych zarzutów **); jeżeli nie ma, wpisać odpowiednio „brak zarzutów” lub „brak mężów zaufania w obwodzie”:
brak mężów zaufania
- 19 *) Adnotacja o wniesieniu uwag przez członków obwodowej komisji wyborczej ds. ustalenia wyników głosowania z wymienieniem konkretnych zarzutów **); jeżeli nie ma, wpisać „brak zarzutów”:
brak zarzutów
- 20 *) Inne uwagi; jeżeli nie ma, wpisać „brak uwag”:
brak uwag

Przy sporządzeniu protokołu obecni byli członkowie obwodowej komisji wyborczej ds. ustalenia wyników głosowania:

- | | | |
|----|-----------------------------|---------------------------|
| 1) | Chojnacki Robert | Przewodniczący |
| 2) | Wróblewska Justyna Elżbieta | Zastępca Przewodniczącego |
| 3) | Kubisiak Aldona | Członek |
| 4) | Kudaś Iwona Katarzyna | Członek |
| 5) | Marczak Małgorzata Agata | Członek |
| 6) | Nawrocka Danuta | Członek |

Robert Chojnacki
Justyna Elżbieta Wróblewska
Kubisiak Aldona
Kudaś Iwona
Małgorzata Marczak
Nawrocka Danuta



*) Jeżeli treść dotycząca danego punktu protokołu nie mieści się na formularzu, należy dołączyć ją do protokołu, zaznaczając to w odpowiednim punkcie protokołu.

***) W razie zgłoszenia uwag przez mężów zaufania lub członków obwodowej komisji wyborczej ds. ustalenia wyników głosowania, stanowisko obwodowej komisji wyborczej ds. ustalenia wyników głosowania wobec zarzutów należy dołączyć do protokołu



Małgorzata Marczak
Kudaś Iwona