

WYBORY DO RADY GMINY W GMINIE DO 20 TYS. MIESZKAŃCÓW											
Kod terytorialny gminy	0	6	1	3	0	6	Nr obwodu głosowania	*	*	*	3
Siedziba Obwodowej Komisji Wyborczej ds. Ustalenia Wyników Głosowania (adres)	Remiza OSP w Działyniu, Działyń 4, 21-220 Siemień										
Gmina	gm. Siemień			Powiat	parczewski			Województwo	lubelskie		
Okręg wyborczy nr	1	1	Gminna Komisja Wyborcza w Siemieniu								
Obejmujący 1 mandat	Dla wyboru Rady Gminy Siemień										

PROTOKÓŁ WYNIKÓW GŁOSOWANIA W OBWODZIE NA LISTY KANDYDATÓW NA RADNEGO

Głosowanie rozpoczęło się w dniu 21 października 2018 r. o godz. 07:00 i trwało do godz. 21:00.

I. ROZLICZENIE SPISU WYBORCÓW I KART DO GŁOSOWANIA

1	Liczba wyborców uprawnionych do głosowania (<i>umieszczonych w spisie, z uwzględnieniem dodatkowych formularzy</i>) w chwili zakończenia głosowania	*	*	2	7	3
1a	w tym umieszczonych w części A spisu wyborców (<i>obywatele polscy</i>)	*	*	2	7	3
1b	w tym umieszczonych w części B spisu wyborców (<i>obywatele UE niebędący obywatelami polskimi</i>)	*	*	*	*	0

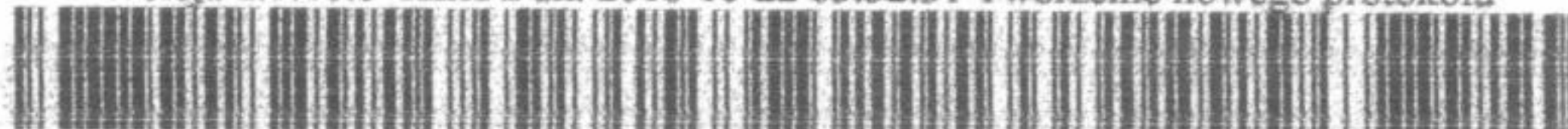
Uwaga! Suma liczb z pkt. 1a i 1b **musi być** równa liczbie z pkt. 1

2	Liczba otrzymanych przez obwodową komisję wyborczą ds. przeprowadzenia głosowania kart do głosowania, ustalona po ich przeliczeniu przed rozpoczęciem głosowania	*	*	2	4	7
3	Liczba kart niewykorzystanych	*	*	1	0	0
4	Liczba wyborców, którym wydano karty do głosowania (<i>liczba podpisów w spisie oraz adnotacje o wydaniu karty bez potwierdzenia podpisem w spisie</i>)	*	*	1	4	7
4a	w tym w części A spisu wyborców (<i>obywatele polscy</i>)	*	*	1	4	7
4b	w tym w części B spisu wyborców (<i>obywatele UE niebędący obywatelami polskimi</i>)	*	*	*	*	0

Uwaga! Suma liczb z pkt. 4a i 4b **musi być** równa liczbie z pkt. 4. Suma liczb z pkt. 3 i 4 powinna być równa liczbie z pkt. 2, jeśli tak nie jest — przypuszczalną przyczynę należy opisać w pkt. 14.

II. GŁOSOWANIE PRZEZ PEŁNOMOCNIKA I GŁOSOWANIE KORESPONDENCYJNE

5	Liczba wyborców głosujących przez pełnomocnika (<i>liczba kart do głosowania wydanych na podstawie aktów pełnomocnictwa otrzymanych przez obwodową komisję wyborczą ds. przeprowadzenia głosowania</i>)	*	*	*	*	0	1 WZ
6	Liczba wyborców, którym wysłano pakiety wyborcze	*	*	*	*	0	2 WZ
7	Liczba otrzymanych kopert zwrotnych w głosowaniu korespondencyjnym	*	*	*	*	0	3 WZ
7a	Liczba kopert zwrotnych w głosowaniu korespondencyjnym, w których nie było oświadczenia o osobistym i tajnym oddaniu głosu	*	*	*	*	0	4 WZ
7b	Liczba kopert zwrotnych w głosowaniu korespondencyjnym, w których oświadczenie nie było podpisane przez wyborcę	*	*	*	*	0	5 SK
7c	Liczba kopert zwrotnych w głosowaniu korespondencyjnym, w których nie było koperty na karty do głosowania	*	*	*	*	0	6 25



7d	Liczba kopert zwrotnych w głosowaniu korespondencyjnym, w których znajdowała się niezaklejona koperta na karty do głosowania	*	*	*	*	0
7e	Liczba kopert na karty do głosowania w głosowaniu korespondencyjnym wrzuconych do urny	*	*	*	*	0

Uwaga! Liczba z pkt. 7 nie może być większa od liczby z pkt. 6. Suma liczb z pkt. 7a – 7e nie może być mniejsza od liczby z pkt. 7.

III. USTALENIE WYNIKÓW GŁOSOWANIA

Obwodowa komisja wyborcza ds. ustalenia wyników głosowania stwierdziła, że pieczęcie na urnie pozostały nienaruszone. Po wycięciu kart z urny komisja ustaliła na ich podstawie następujące wyniki głosowania:

8	Liczba kart wyjętych z urny	*	*	1	4	7
8a	w tym liczba kart wyjętych z kopert na karty do głosowania w głosowaniu korespondencyjnym	*	*	*	*	0

Uwaga! Liczba z pkt. 8 pomniejszona o liczbę z pkt. 8a powinna być równa liczbie z pkt. 4. Dodatkowo liczba z pkt. 8a nie powinna być większa od liczby z pkt. 7e; jeśli tak nie jest — przypuszczalną przyczynę należy opisać w pkt. 15.

9	Liczba kart nieważnych (<i>innych niż urzędowo ustalone lub nieopatrzonych pieczęcią obwodowej komisji wyborczej ds. przeprowadzenia głosowania</i>)	*	*	*	*	0
10	Liczba kart ważnych	*	*	1	4	7

Uwaga! Suma liczb z pkt. 9 i 10 **musi** być równa liczbie z pkt. 8. Jeśli w pkt. 9 liczba jest większa niż 0, przyczynę należy opisać w pkt. 16.

11	Liczba głosów nieważnych (<i>z kart ważnych</i>)	*	*	*	*	2
11a	w tym z powodu postawienia znaku „X” obok nazwiska dwóch lub większej liczby kandydatów	*	*	*	*	0
11b	w tym z powodu niepostawienia znaku „X” obok nazwiska żadnego kandydata	*	*	*	*	2
11c	w tym z powodu postawienia znaku „X” wyłącznie obok nazwiska skreślonego kandydata (<i>art. 436 § 1 Kodeksu wyborczego</i>)	*	*	*	*	0

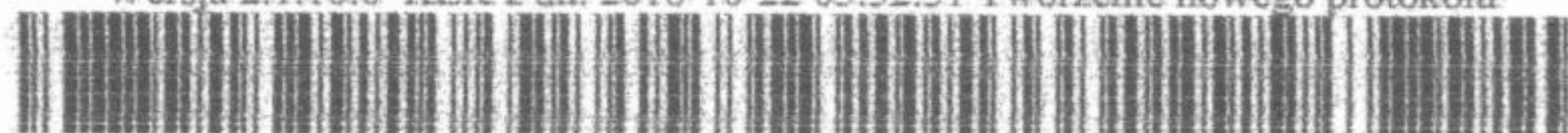
Uwaga! Suma liczb z pkt. 11a – 11c **musi** być równa liczbie z pkt. 11.

12	Liczba głosów ważnych oddanych łącznie na wszystkie listy kandydatów (<i>z kart ważnych</i>)	*	*	1	4	5
----	--	---	---	---	---	---

Uwaga! Suma liczb z pkt. 11 i 12 **musi** być równa liczbie z pkt. 10.

13. Na poszczególne listy kandydatów i umieszczonego na nich kandydata oddano następujące liczby głosów ważnych:

1	BORZĘCKA Agnieszka zgłoszona przez KOMITET WYBORCZY PSL, Lista nr 2	*	*	*	1	8	1 WZ
2	KOPIŚ Mieczysław zgłoszony przez KW PRAWO I SPRAWIEDLIWOŚĆ, Lista nr 10	*	*	*	4	4	2 WZ
3	CYMERMAN Paweł zgłoszony przez KWW AKTYWNA GMINA, Lista nr 16	*	*	*	6	5	3 WZ
4	BYK Grzegorz Waldemar zgłoszony przez KWW SAMORZĄDOWA INICJATYWA SPOŁECZNA, Lista nr 17	*	*	*	1	8	4 WZ



IV. UWAGI I ADNOTACJE

- 14 *) Uwagi o przypuszczalnej przyczynie różnicy pomiędzy sumą liczb z pkt. 3 i 4 a liczbą z pkt. 2; jeżeli różnica nie występuje, wpisać „brak uwag”:
brak uwag
- 15 *) Uwagi o przypuszczalnej przyczynie różnicy pomiędzy liczbą z pkt. 8 pomniejszoną o liczbę z pkt. 8a a liczbą z pkt. 4, a także o przypuszczalnej przyczynie różnicy pomiędzy liczbą z pkt. 8a a liczbą z pkt. 7e; jeżeli różnice nie występują, wpisać „brak uwag”:
brak uwag
- 16 *) Uwagi o przypuszczalnej przyczynie wystąpienia kart nieważnych (pkt. 9); jeżeli liczba w pkt. 9 wynosi 0, wpisać „brak uwag”:
brak uwag
- 17 *) W trakcie głosowania wydano następujące zarządzenia; jeżeli nie wydano, wpisać „brak zarządzeń”:
brak zarządzeń
- 18 *) Adnotacja o wniesieniu uwag przez mężów zaufania z wymienieniem konkretnych zarzutów **); jeżeli nie ma, wpisać odpowiednio „brak zarzutów” lub „brak mężów zaufania w obwodzie”:
Brak mężów zaufania w obwodzie
- 19 *) Adnotacja o wniesieniu uwag przez członków obwodowej komisji wyborczej ds. ustalenia wyników głosowania z wymienieniem konkretnych zarzutów **); jeżeli nie ma, wpisać „brak zarzutów”:
brak zarzutów
- 20 *) Inne uwagi; jeżeli nie ma, wpisać „brak uwag”:
brak uwag

Przy sporządzeniu protokołu obecni byli członkowie obwodowej komisji wyborczej ds. ustalenia wyników głosowania:

- | | | |
|----|------------------------------|---------------------------|
| 1) | Borowiec-Musik Natalia Kinga | Przewodniczący |
| 2) | Barczak Aneta Lucja | Zastępca Przewodniczącego |
| 3) | Bodziak Łukasz Konrad | Członek |
| 4) | Kamińska Żaneta Sara | Członek |
| 5) | Sokół Kazimiera | Członek |
| 6) | Sutryk Dominik Marek | Członek |
| 7) | Szokalak Olga Katarzyna | Członek |
| 8) | Wilczyńska Kinga | Członek |

Borowiec-Musik Natalia Kinga
Barczak Aneta Lucja
Bodziak Łukasz
Kamińska Żaneta
Kazimiera Sokół
Dominik Sutryk
Olga Szokalak
Wilczyńska Kinga



*) Jeżeli treść dotycząca danego punktu protokołu nie mieści się na formularzu, należy dołączyć ją do protokołu, zaznaczając to w odpowiednim punkcie protokołu.

**) W razie zgłoszenia uwag przez mężów zaufania lub członków obwodowej komisji wyborczej ds. ustalenia wyników głosowania, stanowisko obwodowej komisji wyborczej ds. ustalenia wyników głosowania wobec zarzutów należy dołączyć do protokołu.

