

WYBORY DO RADY MIEJSKIEJ W GMINIE DO 20 TYS. MIESZKAŃCÓW

Kod terytorialny gminy	7	2	0	7	0	5	Nr obwodu głosowania	*	*	*	5
Siedziba Obwodowej Komisji Wyborczej ds. Ustalenia Wyników Głosowania (adres)	Świetlica Sołecka, Pluty 13, 14-520 Pieniężno										
Okręg wyborczy nr	1	2	Miejska Komisja Wyborcza w Pieniężnie								
Obejmujący 1 mandat	Dla wyboru Rady Miejskiej w Pieniężnie										

PROTOKÓŁ WYNIKÓW GŁOSOWANIA W OBWODZIE NA LISTY KANDYDATÓW NA DANECA

Głosowanie rozpoczęło się w dniu 21 października 2018 r. o godz. 07:00 i trwało do godz. 21:00.

I. ROZLICZENIE SPISU WYBORCÓW I KART DO GŁOSOWANIA

1	uwzględnieniem dodatkowych formularzy) w chwili zakończenia głosowania	*	*	4	0	7
1a	w tym umieszczonych w części A spisu wyborców (obywatele polscy)	*	*	4	0	7
1b	w tym umieszczonych w części B spisu wyborców (obywatele UE niebędący obywatelami polskimi)	*	*	*	*	0

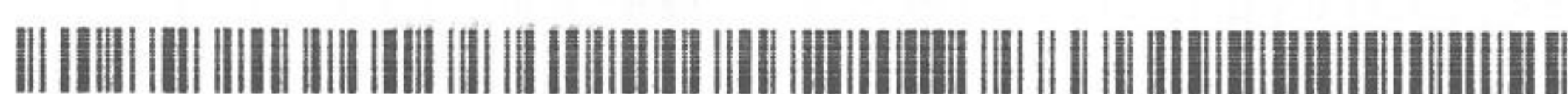
Uwaga! Suma liczb z pkt. 1a i 1b musi być równa liczbie z pkt. 1

2	Liczba otrzymanych przez obwodową komisję wyborczą ds. przeprowadzenia głosowania kart do głosowania, ustalona po ich przeliczeniu przed rozpoczęciem głosowania	*	*	3	7	7
3	Liczba kart niewykorzystanych	*	*	1	4	8
4	Liczba wyborców, którym wydano karty do głosowania (liczba podpisów w spisie oraz adnotacje o wydaniu karty bez potwierdzenia podpisem w spisie)	*	*	2	2	9
4a	w tym w części A spisu wyborców (obywatele polscy)	*	*	2	2	9
4b	w tym w części B spisu wyborców (obywatele UE niebędący obywatelami polskimi)	*	*	*	*	0

Uwaga! Suma liczb z pkt. 4a i 4b musi być równa liczbie z pkt. 4. Suma liczb z pkt. 3 i 4 powinna być równa liczbie z pkt. 2 jeśli tak nie jest — przypuszczalną przyczynę należy opisać w pkt. 14.

II. GŁOSOWANIE PRZEZ PEŁNOMOCNIKA I GŁOSOWANIE KORESPONDENCYJNE

5	na podstawie aktów pełnomocnictwa otrzymanych przez obwodową komisję wyborczą ds. przeprowadzenia głosowania)	*	*	*	*	3
6	Liczba wyborców, którym wysłano pakiety wyborcze	*	*	*	*	0
7	Liczba otrzymanych kopert zwrotnych w głosowaniu korespondencyjnym	*	*	*	*	0
7a	Liczba kopert zwrotnych w głosowaniu korespondencyjnym, w których nie było oświadczenia o osobistym i tajnym oddaniu głosu	*	*	*	*	0
7b	Liczba kopert zwrotnych w głosowaniu korespondencyjnym, w których oświadczenie nie było podpisane przez wyborcę	*	*	*	*	0
7c	na karty do głosowania	*	*	*	*	0



7d	Liczba kopert zwrotnych w głosowaniu korespondencyjnym, w których znajdowała się niezaklejona koperta na karty do głosowania	*	*	*	*	0
7e	Liczba kopert na karty do głosowania w głosowaniu korespondencyjnym wrzuconych do urny	*	*	*	*	0

Uwaga! Liczba z pkt. 7 nie może być większa od liczby z pkt. 6. Suma liczb z pkt. 7a – 7e nie może być mniejsza od liczby z pkt. 7.

III. USTALENIE WYNIKÓW GŁOSOWANIA

Obwodowa komisja wyborcza ds. ustalenia wyników głosowania stwierdziła, że pieczęcie na urnie pozostały nienaruszone. Po wyjęciu kart z urny komisja ustaliła na ich podstawie następujące wyniki głosowania:

8	Liczba kart wyjętych z urny	*	*	2	2	9
8a	w tym liczba kart wyjętych z kopert na karty do głosowania w głosowaniu korespondencyjnym	*	*	*	*	0

Uwaga! Liczba z pkt. 8 pomniejszona o liczbę z pkt. 8a powinna być równa liczbie z pkt. 4. Dodatkowo liczba z pkt. 8a nie powinna być większa od liczby z pkt. 7e; jeśli tak nie jest — przypuszczalną przyczynę należy opisać w pkt. 15.

9	Liczba kart nieważnych (<i>innych niż urzędowo ustalone lub nieopatrzonych pieczęcią obwodowej komisji wyborczej ds. przeprowadzenia głosowania</i>)	*	*	*	*	0
10	Liczba kart ważnych	*	*	2	2	9

Uwaga! Suma liczb z pkt. 9 i 10 **musi być** równa liczbie z pkt. 8. Jeśli w pkt. 9 liczba jest większa niż 0, przyczynę należy opisać w pkt. 16.

11	Liczba głosów nieważnych (<i>z kart ważnych</i>)	*	*	*	*	4
11a	w tym z powodu postawienia znaku „X” obok nazwiska dwóch lub większej liczby kandydatów	*	*	*	*	3
11b	w tym z powodu niepostawienia znaku „X” obok nazwiska żadnego kandydata	*	*	*	*	1
11c	w tym z powodu postawienia znaku „X” wyłącznie obok nazwiska skreślonego kandydata (<i>art. 436 § 1 Kodeksu wyborczego</i>)	*	*	*	*	0

Uwaga! Suma liczb z pkt. 11a – 11c **musi być** równa liczbie z pkt. 11.

12	Liczba głosów ważnych oddanych łącznie na wszystkie listy kandydatów (<i>z kart ważnych</i>)	*	*	2	2	5
----	--	---	---	---	---	---

Uwaga! Suma liczb z pkt. 11 i 12 **musi być** równa liczbie z pkt. 10.

13. Na poszczególne listy kandydatów i umieszczonego na nich kandydata oddano następujące liczby głosów ważnych:

1	BONCAL Jan Dariusz zgłoszony przez KWW KAZIMIERZA KIEJDO, Lista nr 17	*	*	1	2	9
2	KOZAR Maria Aleksandra zgłoszona przez KWW KRZYSZTOF KĄDZIOŁKA, Lista nr 18	*	*	*	9	6



IV. UWAGI I ADNOTACJE

- 11) Uwagi o przypuszczalnej przyczynie różnicy pomiędzy liczbą z pkt. 8 a liczbą z pkt. 8a; jeżeli różnica występuje, wpisać „brak uwag”:
brak uwag
- 15 *) Uwagi o przypuszczalnej przyczynie różnicy pomiędzy liczbą z pkt. 8 pomniejszoną o liczbę z pkt. 8a a liczbą z pkt. 8b; jeżeli różnica występuje, wpisać „brak uwag”:
brak uwag
- 16 *) Uwagi o przypuszczalnej przyczynie wystąpienia kart nieważnych (pkt. 9); jeżeli liczba w pkt. 9 wynosi 0, wpisać „brak uwag”:
brak uwag
- 17 *) W trakcie głosowania wydano następujące zarządzenia; jeżeli nie wydano, wpisać „brak zarządzeń”:
brak zarządzeń
- 18 *) Adnotacja o wniesieniu uwag przez mężów zaufania z wymienieniem konkretnych zarzutów **); jeżeli nie ma, wpisać odpowiednio „brak zarzutów” lub „brak mężów zaufania w obwodzie”:
brak zarzutów
- 19 *) Adnotacja o wniesieniu uwag przez członków obwodowej komisji wyborczej ds. ustalenia wyników głosowania z wymienieniem konkretnych zarzutów **); jeżeli nie ma, wpisać „brak zarzutów”:
brak zarzutów
- 20 *) Inne uwagi; jeżeli nie ma, wpisać „brak uwag”:
brak uwag

1)	Żurawski Szczepan	Przewodniczący	<i>Żurawski Szczepan</i>
2)	Hruszka Danuta	Zastępca Przewodniczącego	<i>Danuta Hruszka</i>
3)	Badio Paulina	Członek	<i>Badio Paulina</i>
4)	Gurzyńska Elżbieta	Członek	<i>Gurzyńska Elżbieta</i>
5)	Klepczyńska Anna	Członek	<i>Klepczyńska Anna</i>
6)	Podskarbi Agnieszka	Członek	<i>Podskarbi Agnieszka</i>
7)	Smełkarska Małgorzata	Członek	<i>Smełkarska Małgorzata</i>
8)	Żurawska Halina Krystyna	Członek	<i>Żurawska Halina</i>



*) Jeżeli treść dotycząca danego punktu protokołu nie mieści się na formularzu, należy dołączyć ją do protokołu, zaznaczając to w odpowiednim punkcie protokołu.

**) W razie zgłoszenia uwag przez mężów zaufania lub członków obwodowej komisji wyborczej ds. ustalenia wyników głosowania, stanowisko obwodowej komisji wyborczej ds. ustalenia wyników głosowania wobec zarzutów należy dołączyć do protokołu.