

WYBORY DO RADY GMINY W GMINIE DO 20 TYS. MIESZKAŃCÓW												
Kod terytorialny gminy			3	0	0	4	0	4	Nr obwodu głosowania			* * * 1
Siedziba Obwodowej Komisji Wyborczej ds. Ustalenia Wyników Głosowania (adres)				Szkoła Podstawowa w Pępowie, ul. Powstańców Wielkopolskich 44 (hol starego budynku), 63-830 Pępowo								
Gmina	gm. Pępowo			Powiat	gostyński			Województwo	wielkopolskie			
Okręg wyborczy nr		*	3	Gminna Komisja Wyborcza w Pępowie								
Obejmujący 1 mandat			Dla wyboru Rady Gminy Pępowo									

PROTOKÓŁ WYNIKÓW GŁOSOWANIA W OBWODZIE NA LISTY KANDYDATÓW NA RADNEGO

Głosowanie rozpoczęło się w dniu 21 października 2018 r. o godz. 07:00 i trwało do godz. 21:00.

I. ROZLICZENIE SPISU WYBORCÓW I KART DO GŁOSOWANIA

1	Liczba wyborców uprawnionych do głosowania (umieszczonych w spisie, z uwzględnieniem dodatkowych formularzy) w chwili zakończenia głosowania	*	*	2	9	3
1a	w tym umieszczonych w części A spisu wyborców (obywatele polscy)	*	*	2	9	3
1b	w tym umieszczonych w części B spisu wyborców (obywatele UE niebędący obywatelami polskimi)	*	*	*	*	0

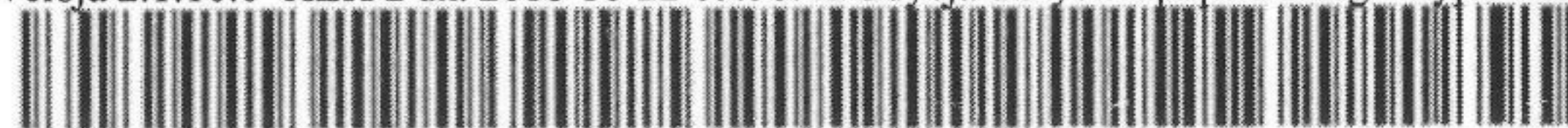
Uwaga! Suma liczb z pkt. 1a i 1b musi być równa liczbie z pkt. 1

2	Liczba otrzymanych przez obwodową komisję wyborczą ds. przeprowadzenia głosowania kart do głosowania, ustalona po ich przeliczeniu przed rozpoczęciem głosowania	*	*	2	9	1
3	Liczba kart niewykorzystanych	*	*	*	7	9
4	Liczba wyborców, którym wydano karty do głosowania (liczba podpisów w spisie oraz adnotacje o wydaniu karty bez potwierdzenia podpisem w spisie)	*	*	2	1	3
4a	w tym w części A spisu wyborców (obywatele polscy)	*	*	2	1	3
4b	w tym w części B spisu wyborców (obywatele UE niebędący obywatelami polskimi)	*	*	*	*	0

Uwaga! Suma liczb z pkt. 4a i 4b musi być równa liczbie z pkt. 4. Suma liczb z pkt. 3 i 4 powinna być równa liczbie z pkt. 2, jeśli tak nie jest — przypuszczalną przyczynę należy opisać w pkt. 14.

II. GŁOSOWANIE PRZEZ PEŁNOMOCNIKA I GŁOSOWANIE KORESPONDENCYJNE

5	Liczba wyborców głosujących przez pełnomocnika (liczba kart do głosowania wydanych na podstawie aktów pełnomocnictwa otrzymanych przez obwodową komisję wyborczą ds. przeprowadzenia głosowania)	*	*	*	*	1
6	Liczba wyborców, którym wysłano pakiety wyborcze	*	*	*	*	0
7	Liczba otrzymanych kopert zwrotnych w głosowaniu korespondencyjnym	*	*	*	*	0
7a	Liczba kopert zwrotnych w głosowaniu korespondencyjnym, w których nie było oświadczenia o osobistym i tajnym oddaniu głosu	*	*	*	*	0
7b	Liczba kopert zwrotnych w głosowaniu korespondencyjnym, w których oświadczenie nie było podpisane przez wyborcę	*	*	*	*	0
7c	Liczba kopert zwrotnych w głosowaniu korespondencyjnym, w których nie było koperty na karty do głosowania	*	*	*	*	0



9.25 5. for
4 ENT. 6ko
3 AA 7KS

7d	Liczba kopert zwrotnych w głosowaniu korespondencyjnym, w których znajdowała się niezaklejona koperta na karty do głosowania	*	*	*	*	0
7e	Liczba kopert na karty do głosowania w głosowaniu korespondencyjnym wrzuconych do urny	*	*	*	*	0

Uwaga! Liczba z pkt. 7 nie może być większa od liczby z pkt. 6. Suma liczb z pkt. 7a – 7e nie może być mniejsza od liczby z pkt. 7.

III. USTALENIE WYNIKÓW GŁOSOWANIA

Obwodowa komisja wyborcza ds. ustalenia wyników głosowania stwierdziła, że pieczęcie na urnie pozostały nienaruszone. Po wyjęciu kart z urny komisja ustaliła na ich podstawie następujące wyniki głosowania:

8	Liczba kart wyjętych z urny	*	*	2	1	3
8a	w tym liczba kart wyjętych z kopert na karty do głosowania w głosowaniu korespondencyjnym	*	*	*	*	0

Uwaga! Liczba z pkt. 8 pomniejszona o liczbę z pkt. 8a powinna być równa liczbie z pkt. 4. Dodatkowo liczba z pkt. 8a nie powinna być większa od liczby z pkt. 7e; jeśli tak nie jest — przypuszczalną przyczynę należy opisać w pkt. 15.

9	Liczba kart nieważnych (innych niż urzędowo ustalone lub nieopatrzonych pieczęcią obwodowej komisji wyborczej ds. przeprowadzenia głosowania)	*	*	*	*	0
10	Liczba kart ważnych	*	*	2	1	3

Uwaga! Suma liczb z pkt. 9 i 10 musi być równa liczbie z pkt. 8. Jeśli w pkt. 9 liczba jest większa niż 0, przyczynę należy opisać w pkt. 16.

11	Liczba głosów nieważnych (z kart ważnych)	*	*	*	*	9
11a	w tym z powodu postawienia znaku „X” obok nazwiska dwóch lub większej liczby kandydatów	*	*	*	*	1
11b	w tym z powodu niepostawienia znaku „X” obok nazwiska żadnego kandydata	*	*	*	*	8
11c	w tym z powodu postawienia znaku „X” wyłącznie obok nazwiska skreślonego kandydata (art. 436 § 1 Kodeksu wyborczego)	*	*	*	*	0

Uwaga! Suma liczb z pkt. 11a – 11c musi być równa liczbie z pkt. 11.

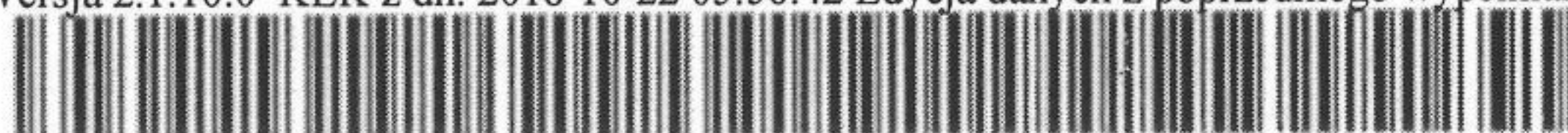
12	Liczba głosów ważnych oddanych łącznie na wszystkie listy kandydatów (z kart ważnych)	*	*	2	0	4
----	---	---	---	---	---	---

Uwaga! Suma liczb z pkt. 11 i 12 musi być równa liczbie z pkt. 10.

13. Na poszczególne listy kandydatów i umieszczonego na nich kandydata oddano następujące liczby głosów ważnych:

1	ROGAŁA Zenon Henryk zgłoszony przez KWW ZIEMIA PEPOWSKA, Lista nr 14	*	*	1	3	1
2	OKRĘT Tomasz zgłoszony przez KWW GMINA PEPOWO RAZEM, Lista nr 15	*	*	*	7	3

2. In
1. fu
5 fu
G. ad
3 AA 8. N.
FKS



IV. UWAGI I ADNOTACJE

- 14 *) Uwagi o przypuszczalnej przyczynie różnicy pomiędzy sumą liczb z pkt. 3 i 4 a liczbą z pkt. 2; jeżeli różnica nie występuje, wpisać „brak uwag”:
Po skrupulatnym przeliczeniu ponownie wszystkich kart oraz liczby osób którym wydano karty do głosowania stwierdzamy, że liczba kart niewykorzystanych wynosi 79, a liczba wyborców, którym wydano karty do głosowania 213, skąd przypuszczamy, że początkowa liczba kart mogła być inna.
- 15 *) Uwagi o przypuszczalnej przyczynie różnicy pomiędzy liczbą z pkt. 8 pomniejszoną o liczbę z pkt. 8a a liczbą z pkt. 4, a także o przypuszczalnej przyczynie różnicy pomiędzy liczbą z pkt. 8a a liczbą z pkt. 7e; jeżeli różnice nie występują, wpisać „brak uwag”:
brak uwag
- 16 *) Uwagi o przypuszczalnej przyczynie wystąpienia kart nieważnych (pkt. 9); jeżeli liczba w pkt. 9 wynosi 0, wpisać „brak uwag”:
brak uwag
- 17 *) W trakcie głosowania wydano następujące zarządzenia; jeżeli nie wydano, wpisać „brak zarządzeń”:
brak zarządzeń
- 18 *) Adnotacja o wniesieniu uwag przez mężów zaufania z wymienieniem konkretnych zarzutów **); jeżeli nie ma, wpisać odpowiednio „brak zarzutów” lub „brak mężów zaufania w obwodzie”:
brak mężów zaufania w obwodzie
- 19 *) Adnotacja o wniesieniu uwag przez członków obwodowej komisji wyborczej ds. ustalenia wyników głosowania z wymienieniem konkretnych zarzutów **); jeżeli nie ma, wpisać „brak zarzutów”:
brak zarzutów
- 20 *) Inne uwagi; jeżeli nie ma, wpisać „brak uwag”:
brak uwag

Przy sporządzeniu protokołu obecni byli członkowie obwodowej komisji wyborczej ds. ustalenia wyników głosowania:

1)	Wojciechowski Cezary	Przewodniczący	Wojciechowski Cezary
2)	Piotrowiak Bogusław Antoni	Zastępca Przewodniczącego	Piotrowiak Bogusław Antoni
3)	Antkowiak Aleksandra Dorota	Członek	Antkowiak Aleksandra
4)	Filipiak Maria	Członek	Filipiak Maria
5)	Jarczewska Marlena Maria	Członek	Jarczewska Marlena
6)	Knuła Michał	Członek	Knuła Michał
7)	Stachowiak Karolina Teresa	Członek	Stachowiak Karolina
8)	Sudolska Nikola	Członek	Sudolska Nikola
9)	Waleńska Renata Maria	Członek	Waleńska Renata



*) Jeżeli treść dotycząca danego punktu protokołu nie mieści się na formularzu, należy dołączyć ją do protokołu, zaznaczając to w odpowiednim punkcie protokołu.

***) W razie zgłoszenia uwag przez mężów zaufania lub członków obwodowej komisji wyborczej ds. ustalenia wyników głosowania, stanowisko obwodowej komisji wyborczej ds. ustalenia wyników głosowania wobec zarzutów należy dołączyć do protokołu



2.12
1.12
9.12
4.12
5.12
6.12
7.12
8.12
7k.5