

WYBORY DO RADY POWIATU												
Kod terytorialny gminy			0	6	1	3	0	6	Nr obwodu głosowania			* * * 3
Siedziba Obwodowej Komisji Wyborczej ds. Ustalenia Wyników Głosowania (adres)				Remiza OSP w Działyniu, Działyń 4, 21-220 Siemień								
Gmina	gm. Siemień			Powiat	parczewski			Województwo	lubelskie			
Okręg wyborczy nr	*	2		Powiatowa Komisja Wyborcza w Parczewie								
Obejmujący mandatów	5		Dla wyboru Rady Powiatu w Parczewie									

PROTOKÓŁ WYNIKÓW GŁOSOWANIA W OBWODZIE NA LISTY KANDYDATÓW NA RADNYCH

Głosowanie rozpoczęło się w dniu 21 października 2018 r. o godz. 07:00 i trwało do godz. 21:00.

I. ROZLICZENIE SPISU WYBORCÓW I KART DO GŁOSOWANIA

Uwaga! Komisja wpisuje dane dotyczące liczby wyborców umieszczonych wyłącznie w części A spisu (obywatele polscy)

1	Liczba wyborców uprawnionych do głosowania (<i>umieszczonych w części A spisu, z uwzględnieniem dodatkowych formularzy</i>) w chwili zakończenia głosowania	*	*	8	2	0
---	---	---	---	---	---	---

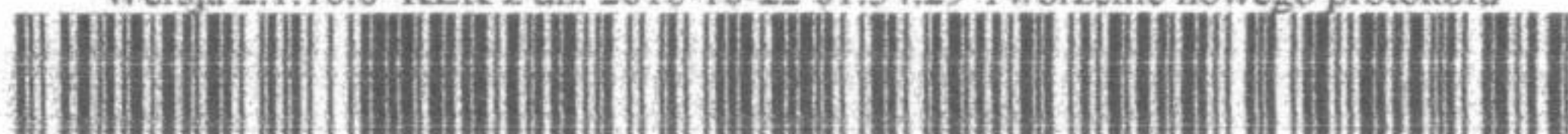
2	Liczba otrzymanych przez obwodową komisję wyborczą ds. przeprowadzenia głosowania kart do głosowania, ustalona po ich przeliczeniu przed rozpoczęciem głosowania	*	*	7	4	1
3	Liczba kart niewykorzystanych	*	*	2	8	8
4	Liczba wyborców, którym wydano karty do głosowania (<i>liczba podpisów w części A spisu oraz adnotacje o wydaniu karty bez potwierdzenia podpisem w spisie</i>)	*	*	4	5	3

Uwaga! Suma liczb z pkt. 3 i 4 powinna być równa liczbie z pkt. 2, jeśli tak nie jest — przypuszczalną przyczynę należy opisać w pkt. 14.

II. GŁOSOWANIE PRZEZ PEŁNOMOCNIKA I GŁOSOWANIE KORESPONDENCYJNE

5	Liczba wyborców głosujących przez pełnomocnika (<i>liczba kart do głosowania wydanych na podstawie aktów pełnomocnictwa otrzymanych przez obwodową komisję wyborczą ds. przeprowadzenia głosowania</i>)	*	*	*	*	0	1. WZ
6	Liczba wyborców, którym wysłano pakiety wyborcze	*	*	*	*	0	2. DL
7	Liczba otrzymanych kopert zwrotnych w głosowaniu korespondencyjnym	*	*	*	*	0	3. BO
7a	Liczba kopert zwrotnych w głosowaniu korespondencyjnym, w których nie było oświadczenia o osobistym i tajnym oddaniu głosu	*	*	*	*	0	4. Koz
7b	Liczba kopert zwrotnych w głosowaniu korespondencyjnym, w których oświadczenie nie było podpisane przez wyborcę	*	*	*	*	0	5. SK
7c	Liczba kopert zwrotnych w głosowaniu korespondencyjnym, w których nie było koperty na karty do głosowania	*	*	*	*	0	6. DZ
7d	Liczba kopert zwrotnych w głosowaniu korespondencyjnym, w których znajdowała się niezaklejona koperta na karty do głosowania	*	*	*	*	0	7. JAD
7e	Liczba kopert na karty do głosowania w głosowaniu korespondencyjnym wrzuconych do urny	*	*	*	*	0	8. WZ

Uwaga! Liczba z pkt. 7 nie może być większa od liczby z pkt. 6. Suma liczb z pkt. 7a – 7e nie może być mniejsza od liczby z pkt. 7.



III. USTALENIE WYNIKÓW GŁOSOWANIA

Obwodowa komisja wyborcza ds. ustalenia wyników głosowania stwierdziła, że pieczęcie na urnie pozostały nienaruszone. Po wyjęciu kart z urny komisja ustaliła na ich podstawie następujące wyniki głosowania:

8	Liczba kart wyjętych z urny	*	*	4	5	3
8a	w tym liczba kart wyjętych z kopert na karty do głosowania w głosowaniu korespondencyjnym	*	*	*	*	0

Uwaga! Liczba z pkt. 8 pomniejszona o liczbę z pkt. 8a powinna być równa liczbie z pkt. 4. Dodatkowo liczba z pkt. 8a nie powinna być większa od liczby z pkt. 7e; jeśli tak nie jest — przypuszczalną przyczynę należy opisać w pkt. 15.

9	Liczba kart nieważnych (<i>innych niż urzędowo ustalone lub nieopatrzonych pieczęcią obwodowej komisji wyborczej ds. przeprowadzenia głosowania</i>)	*	*	*	*	0
10	Liczba kart ważnych	*	*	4	5	3

Uwaga! Suma liczb z pkt. 9 i 10 **musi być** równa liczbie z pkt. 8. Jeśli w pkt. 9 liczba jest większa niż 0, przyczynę należy opisać w pkt. 16.

11	Liczba głosów nieważnych (<i>z kart ważnych</i>)	*	*	*	2	8
11a	w tym z powodu postawienia znaku „X” obok nazwiska dwóch lub większej liczby kandydatów z różnych list	*	*	*	1	9
11b	w tym z powodu niepostawienia znaku „X” obok nazwiska żadnego kandydata	*	*	*	*	9
11c	w tym z powodu postawienia znaku „X” wyłącznie obok nazwiska kandydata na liście, której rejestracja została unieważniona (<i>art. 436 § 3 i 6 Kodeksu wyborczego</i>)	*	*	*	*	0

Uwaga! Suma liczb z pkt. 11a – 11c **musi być** równa liczbie z pkt. 11.

12	Liczba głosów ważnych oddanych łącznie na wszystkie listy kandydatów (<i>z kart ważnych</i>)	*	*	4	2	5
----	--	---	---	---	---	---

Uwaga! Suma liczb z pkt. 11 i 12 **musi być** równa liczbie z pkt. 10.

13. Na poszczególne listy kandydatów i umieszczonych na nich kandydatów oddano następujące liczby głosów ważnych:

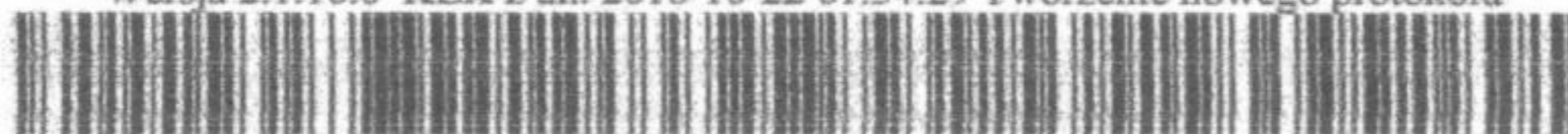
Lista nr 2 - KOMITET WYBORCZY PSL

Liczba głosów ważnych oddanych na listę:	*	*	1	1	5
--	---	---	---	---	---

Na poszczególnych kandydatów z tej listy oddano następujące liczby głosów ważnych:

1	SOKOŁOWSKA Izabela Anna	*	*	*	1	1
2	MAKAREWICZ Jan Adam	*	*	*	8	5
3	ROWIŃSKA Edyta Anna	*	*	*	*	1
4	KOSOBUCKI Grzegorz Krzysztof	*	*	*	*	0
5	LIPIŃSKA Anna	*	*	*	1	6
6	MOSPINEK Mateusz	*	*	*	*	0

1. WZ
2. DL
3. BZ
4. Kari
5. Sk
6. JH
7. nd
8. WZ



7	SIUCIAK Marek Stanisław	*	*	*	*	2
Razem						5

Uwaga! Suma głosów oddanych na wszystkich kandydatów z danej listy (rubryka „Razem”) równa się liczbie głosów ważnych oddanych na tę listę. Wyjątek od tej zasady może dotyczyć listy, na której znajduje się nazwisko kandydata skreślonego z listy.

Lista nr 10 - KW PRAWO I SPRAWIEDLIWOŚĆ

Liczba głosów ważnych oddanych na listę:	*	*	*	8	4
--	---	---	---	---	---

Na poszczególnych kandydatów z tej listy oddano następujące liczby głosów ważnych:

1	JASZCZUK Kazimierz Stanisław	*	*	*	*	8
2	LANGA Sławomir	*	*	*	*	7
3	JASZCZ Grażyna Iwona	*	*	*	*	6
4	KOZAK Agnieszka	*	*	*	1	0
5	TUROWSKI Andrzej Jerzy	*	*	*	5	2
6	CYRANEK Łucja	*	*	*	*	1
7	ROMAŃCZUK Piotr	*	*	*	*	0
Razem						4

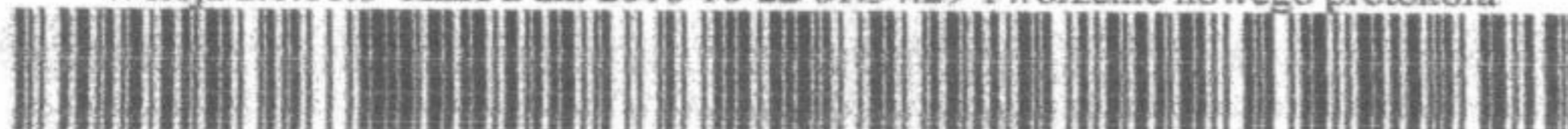
Uwaga! Suma głosów oddanych na wszystkich kandydatów z danej listy (rubryka „Razem”) równa się liczbie głosów ważnych oddanych na tę listę. Wyjątek od tej zasady może dotyczyć listy, na której znajduje się nazwisko kandydata skreślonego z listy.

Lista nr 13 - KWW SAMORZĄDOWA INICJATYWA SPOŁECZNA

Liczba głosów ważnych oddanych na listę:	*	*	*	6	5
--	---	---	---	---	---

Na poszczególnych kandydatów z tej listy oddano następujące liczby głosów ważnych:

1	MACZEWSKA-BORNY Iwona	*	*	*	*	0	1 uż
2	BURZEC Władysław	*	*	*	*	0	2. Dk
3	WALICKA-CHMIELARZ BARBARA Iwona	*	*	*	*	1	3. B
4	PIELARZ Marian	*	*	*	*	0	4. Kon
5	POLAK Tomasz	*	*	*	*	0	5. Sk-
6	SIKORA Zofia	*	*	*	6	3	6. Ds 7. Doh 8. W



7	ZABORSKI Marek	*	*	*	*	1
Razem		*	*	*	6	5

Uwaga! Suma głosów oddanych na wszystkich kandydatów z danej listy (rubryka „Razem”) równa się liczbie głosów ważnych oddanych na tę listę. Wyjątek od tej zasady może dotyczyć listy, na której znajduje się nazwisko kandydata skreślonego z listy.

Lista nr 14 - KWW FORUM SAMORZĄDOWE POWIATU PARCZEWSKIEGO

Liczba głosów ważnych oddanych na listę:	*	*	1	5	1
--	---	---	---	---	---

Na poszczególnych kandydatów z tej listy oddano następujące liczby głosów ważnych:

1	DENEJKO Piotr	*	*	*	*	1
2	DAWIDEK Stanisław	*	*	*	5	4
3	SEMENIUK Małgorzata	*	*	*	*	2
4	JEDLIŃSKA Agnieszka	*	*	*	*	0
5	KOT Andrzej Marcin	*	*	*	3	5
6	BOCIAN Marlena	*	*	*	5	7
7	JASZCZUK Artur Krzysztof	*	*	*	*	2
Razem		*	*	1	5	1

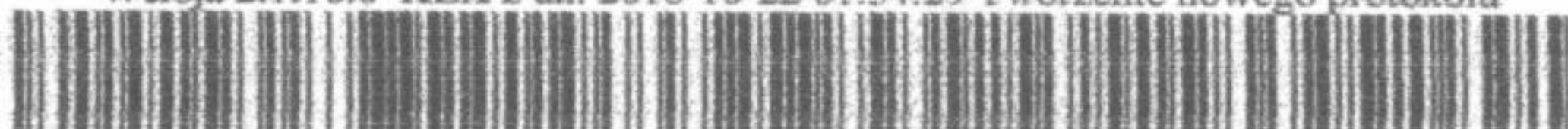
Uwaga! Suma głosów oddanych na wszystkich kandydatów z danej listy (rubryka „Razem”) równa się liczbie głosów ważnych oddanych na tę listę. Wyjątek od tej zasady może dotyczyć listy, na której znajduje się nazwisko kandydata skreślonego z listy.

Lista nr 15 - KWW ZIEMIA PARCZEWSKA

Liczba głosów ważnych oddanych na listę:	*	*	*	1	0
--	---	---	---	---	---

Na poszczególnych kandydatów z tej listy oddano następujące liczby głosów ważnych:

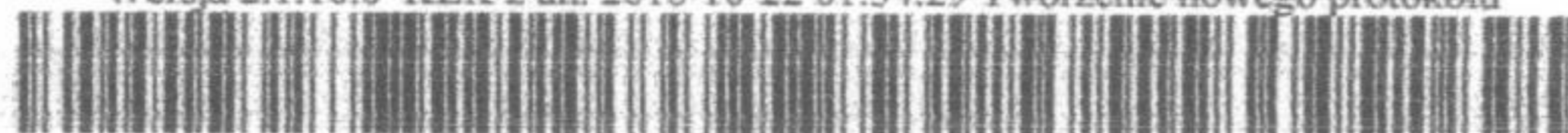
1	WALENCIUK Dawid	*	*	*	*	9	<i>Aug</i>
2	MUSZYŃSKI Konrad	*	*	*	*	0	<i>2. AD</i>
3	PIĄTKOWSKI Przemysław Grzegorz	*	*	*	*	1	<i>3. B</i>
4	CZERNIAWSKA Ewa Teresa	*	*	*	*	0	<i>4. Ka</i>
5	PARTYKA Zofia	*	*	*	*	0	<i>5. SB</i>
6	ABRAMCZUK Katarzyna	*	*	*	*	0	<i>6. D</i> <i>7. Sob</i> <i>8. W</i>



7	CIEŚLIŃSKI Wojciech	*	*	*	*	0
	Razem	*	*	*	1	0

Uwaga! Suma głosów oddanych na wszystkich kandydatów z danej listy (rubryka „Razem”) równa się liczbie głosów ważnych oddanych na tę listę. Wyjątek od tej zasady może dotyczyć listy, na której znajduje się nazwisko kandydata skreślonego z listy.

- 1. WZ
- 2. DLK
- 3. BZ
- 4. Komisja
- 5. Sln
- 6. DZ
- 7. Sidor
- 8. Wln



IV. UWAGI I ADNOTACJE

- 14 *) Uwagi o przypuszczalnej przyczynie różnicy pomiędzy sumą liczb z pkt. 3 i 4 a liczbą z pkt. 2; jeżeli różnica nie występuje, wpisać „brak uwag”:
brak uwag
- 15 *) Uwagi o przypuszczalnej przyczynie różnicy pomiędzy liczbą z pkt. 8 pomniejszoną o liczbę z pkt. 8a a liczbą z pkt. 4, a także o przypuszczalnej przyczynie różnicy pomiędzy liczbą z pkt. 8a a liczbą z pkt. 7e; jeżeli różnice nie występują, wpisać „brak uwag”:
brak uwag
- 16 *) Uwagi o przypuszczalnej przyczynie wystąpienia kart nieważnych (pkt. 9); jeżeli liczba w pkt. 9 wynosi 0, wpisać „brak uwag”:
brak uwag
- 17 *) W trakcie głosowania wydano następujące zarządzenia; jeżeli nie wydano, wpisać „brak zarządzeń”:
brak zarządzeń
- 18 *) Adnotacja o wniesieniu uwag przez mężów zaufania z wymienieniem konkretnych zarzutów **); jeżeli nie ma, wpisać odpowiednio „brak zarzutów” lub „brak mężów zaufania w obwodzie”:
brak mężów zaufania
- 19 *) Adnotacja o wniesieniu uwag przez członków obwodowej komisji wyborczej ds. ustalenia wyników głosowania z wymienieniem konkretnych zarzutów **); jeżeli nie ma, wpisać „brak zarzutów”:
brak zarzutów
- 20 *) Inne uwagi; jeżeli nie ma, wpisać „brak uwag”:
brak uwag

Przy sporządzeniu protokołu obecni byli członkowie obwodowej komisji wyborczej ds. ustalenia wyników głosowania:

1)	Borowiec-Musik Natalia Kinga	Przewodniczący	<i>Borowiec-Musik Melodie Kinga</i>
2)	Barczak Aneta Lucja	Zastępca Przewodniczącego	<i>Barczak Aneta Lucja</i>
3)	Bodziak Łukasz Konrad	Członek	<i>Bodziak Łukasz</i>
4)	Kamińska Żaneta Sara	Członek	<i>Kamińska Żaneta</i>
5)	Sokół Kazimiera	Członek	<i>Kazimiera Sokół</i>
6)	Sutryk Dominik Marek	Członek	<i>Dominik Sutryk</i>
7)	Szokalak Olga Katarzyna	Członek	<i>Olga Szokalak</i>
8)	Wilczyńska Kinga	Członek	<i>Wilczyńska Kinga</i>



- *) Jeżeli treść dotycząca danego punktu protokołu nie mieści się na formularzu, należy dołączyć ją do protokołu, zaznaczając to w odpowiednim punkcie protokołu.
- **) W razie zgłoszenia uwag przez mężów zaufania lub członków obwodowej komisji wyborczej ds. ustalenia wyników głosowania, stanowisko obwodowej komisji wyborczej ds. ustalenia wyników głosowania wobec zarzutów należy dołączyć do protokołu

