

WYBORY DO RADY M.ST. W GMINIE POWYŻEJ 20 TYS. MIESZKAŃCÓW												
Kod terytorialny miasta			1	4	6	5	1	4	Nr obwodu głosowania			* 5 2 8
Siedziba Obwodowej Komisji Wyborczej ds. Ustalenia Wyników Głosowania (adres)					(Wawerskie Centrum Kultury Filia "Aleksandrów"), Wawer, Aleksandrów Pierwszy ul. Samorządowa 10, 04-965 Warszawa							
Gmina/ miasto	Wawer			Powiat	Warszawa			Województwo	mazowieckie			
Okręg wyborczy nr			*	7	Miejska Komisja Wyborcza m.st. Warszawy							
Obejmujący mandatów			8	Dla wyboru Rady m.st. Warszawy								

### PROTOKÓŁ WYNIKÓW GŁOSOWANIA W OBWODZIE NA LISTY KANDYDATÓW NA RADNYCH

Głosowanie rozpoczęło się w dniu 21 października 2018 r. o godz. 07:00 i trwało do godz. 21:00.

#### I. ROZLICZENIE SPISU WYBORCÓW I KART DO GŁOSOWANIA

1	Liczba wyborców uprawnionych do głosowania ( <i>umieszczonych w spisie, z uwzględnieniem dodatkowych formularzy</i> ) w chwili zakończenia głosowania	*	2	0	3	4
1a	w tym umieszczonych w części A spisu wyborców ( <i>obywatele polscy</i> )	*	2	0	3	3
1b	w tym umieszczonych w części B spisu wyborców ( <i>obywatele UE niebędący obywatelami polskimi</i> )	*	*	*	*	1

**Uwaga!** Suma liczb z pkt. 1a i 1b musi być równa liczbie z pkt. 1

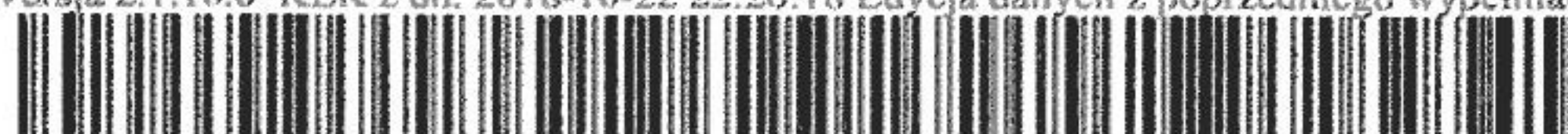
2	Liczba otrzymanych przez obwodową komisję wyborczą ds. przeprowadzenia głosowania kart do głosowania, ustalona po ich przeliczeniu przed rozpoczęciem głosowania	*	1	7	6	8
3	Liczba kart niewykorzystanych	*	*	3	9	2
4	Liczba wyborców, którym wydano karty do głosowania ( <i>liczba podpisów w spisie oraz adnotacje o wydaniu karty bez potwierdzenia podpisem w spisie</i> )	*	1	3	7	5
4a	w tym w części A spisu wyborców ( <i>obywatele polscy</i> )	*	1	3	7	4
4b	w tym w części B spisu wyborców ( <i>obywatele UE niebędący obywatelami polskimi</i> )	*	*	*	*	1

**Uwaga!** Suma liczb z pkt. 4a i 4b musi być równa liczbie z pkt. 4. Suma liczb z pkt. 3 i 4 powinna być równa liczbie z pkt. 2, jeśli tak nie jest — przypuszczalną przyczynę należy opisać w pkt. 14.

#### II. GŁOSOWANIE PRZEZ PEŁNOMOCNIKA I GŁOSOWANIE KORESPONDENCYJNE

5	Liczba wyborców głosujących przez pełnomocnika ( <i>liczba kart do głosowania wydanych na podstawie aktów pełnomocnictwa otrzymanych przez obwodową komisję wyborczą ds. przeprowadzenia głosowania</i> )	*	*	*	*	0
6	Liczba wyborców, którym wysłano pakiety wyborcze	*	*	*	*	0
7	Liczba otrzymanych kopert zwrotnych w głosowaniu korespondencyjnym	*	*	*	*	0
7a	Liczba kopert zwrotnych w głosowaniu korespondencyjnym, w których nie było oświadczenia o osobistym i tajnym oddaniu głosu	*	*	*	*	0
7b	Liczba kopert zwrotnych w głosowaniu korespondencyjnym, w których oświadczenie nie było podpisane przez wyborcę	*	*	*	*	0
7c	Liczba kopert zwrotnych w głosowaniu korespondencyjnym, w których nie było koperty na karty do głosowania	*	*	*	*	0

Wersja 2.1.10.0 KŁK z dn. 2018-10-22 22:20:18 Edycja danych z poprzedniego wypełnienia



8caf-85ff-8db9-15e1-491f-1a4a-275f-2b5d

*[Handwritten signatures and marks]*



7d	Liczba kopert zwrotnych w głosowaniu korespondencyjnym, w których znajdowała się niezaklejona koperta na karty do głosowania	*	*	*	*	0
7e	Liczba kopert na karty do głosowania w głosowaniu korespondencyjnym wrzuconych do urny	*	*	*	*	0

**Uwaga!** Liczba z pkt. 7 nie może być większa od liczby z pkt. 6. Suma liczb z pkt. 7a – 7e nie może być mniejsza od liczby z pkt. 7.

### III. USTALENIE WYNIKÓW GŁOSOWANIA

Obwodowa komisja wyborcza ds. ustalenia wyników głosowania stwierdziła, że pieczęcie na urnie pozostały nienaruszone. Po wyjęciu kart z urny komisja ustaliła na ich podstawie następujące wyniki głosowania:

8	Liczba kart wyjętych z urny	*	1	3	6	9
8a	w tym liczba kart wyjętych z kopert na karty do głosowania w głosowaniu korespondencyjnym	*	*	*	*	0

**Uwaga!** Liczba z pkt. 8 pomniejszona o liczbę z pkt. 8a powinna być równa liczbie z pkt. 4. Dodatkowo liczba z pkt. 8a nie powinna być większa od liczby z pkt. 7e; jeśli tak nie jest — przypuszczalną przyczynę należy opisać w pkt. 15.

9	Liczba kart nieważnych ( <i>innych niż urzędowo ustalone lub nieopatrzonych pieczęcią obwodowej komisji wyborczej ds. przeprowadzenia głosowania</i> )	*	*	*	*	0
10	Liczba kart ważnych	*	1	3	6	9

**Uwaga!** Suma liczb z pkt. 9 i 10 **musi** być równa liczbie z pkt. 8. Jeśli w pkt. 9 liczba jest większa niż 0, przyczynę należy opisać w pkt. 16.

11	Liczba głosów nieważnych ( <i>z kart ważnych</i> )	*	*	*	4	4
11a	w tym z powodu postawienia znaku „X” obok nazwiska dwóch lub większej liczby kandydatów z różnych list	*	*	*	1	4
11b	w tym z powodu niepostawienia znaku „X” obok nazwiska żadnego kandydata	*	*	*	3	0
11c	w tym z powodu postawienia znaku „X” wyłącznie obok nazwiska kandydata na liście, której rejestracja została unieważniona ( <i>art. 436 § 3 i 6 Kodeksu wyborczego</i> )	*	*	*	*	0

**Uwaga!** Suma liczb z pkt. 11a – 11c **musi** być równa liczbie z pkt. 11.

12	Liczba głosów ważnych oddanych łącznie na wszystkie listy kandydatów ( <i>z kart ważnych</i> )	*	1	3	2	5
----	--	---	---	---	---	---

**Uwaga!** Suma liczb z pkt. 11 i 12 **musi** być równa liczbie z pkt. 10.

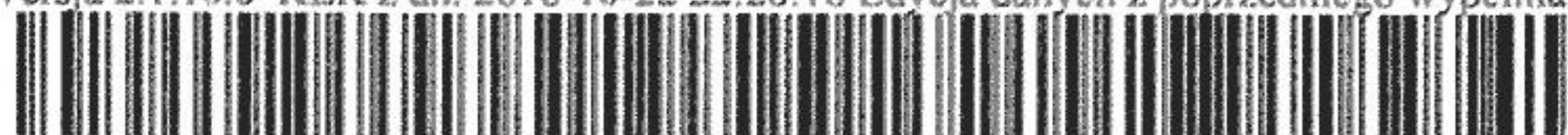
### 13. Na poszczególne listy kandydatów i umieszczonych na nich kandydatów oddano następujące liczby głosów ważnych:

Lista nr 1 - KWW BEZPARTYJNI SAMORZĄDOWCY

Liczba głosów ważnych oddanych na listę:	*	*	*	6	7
--	---	---	---	---	---

Na poszczególnych kandydatów z tej listy oddano następujące liczby głosów ważnych:

1	ANTONIK Sławomir Wawrzyniec	*	*	*	1	7
2	BARAŃSKA-WRÓBLEWSKA Anna Danuta	*	*	*	*	9
3	TRZCIŃSKI Jarosław Robert	*	*	*	*	5
4	BIERNACKA Katarzyna Władysława	*	*	*	*	4



*[Handwritten signatures and marks]*



5	TOMASZEWSKI Jacek Grzegorz	*	*	*	*	6
6	STAŃCZUK Dunia	*	*	*	*	2
7	TOMASZEWSKA Monika Sylwia	*	*	*	*	8
8	ĆWIK Tomasz	*	*	*	*	5
9	DĄBROWSKA Żaneta Izabela	*	*	*	*	7
10	WOJCIECHOWICZ Witold Czesław	*	*	*	*	4
Razem						6 7

**Uwaga!** Suma głosów oddanych na wszystkich kandydatów z danej listy (rubryka „Razem”) równa się liczbie głosów ważnych oddanych na tę listę. Wyjątek od tej zasady może dotyczyć listy, na której znajduje się nazwisko kandydata skreślonego z listy.

**Lista nr 2 - KOMITET WYBORCZY PSL**

Liczba głosów ważnych oddanych na listę:	*	*	*	*	9
--	---	---	---	---	---

**Na poszczególnych kandydatów z tej listy oddano następujące liczby głosów ważnych:**

1	WRÓBLEWSKI Dariusz	*	*	*	*	5
2	KARTON Wojciech	*	*	*	*	1
3	WASILEWSKI Antoni Paweł	*	*	*	*	0
4	KACZMARCZYK Sebastian	*	*	*	*	2
5	DEREŃ Ewa Maria	*	*	*	*	0
6	BARBACHOWSKA Anna Mirosława	*	*	*	*	0
7	PACZKOWSKA Małgorzata Irena	*	*	*	*	1
8	MISIEJKO-POPKOWSKA Karolina	*	*	*	*	0
Razem						9

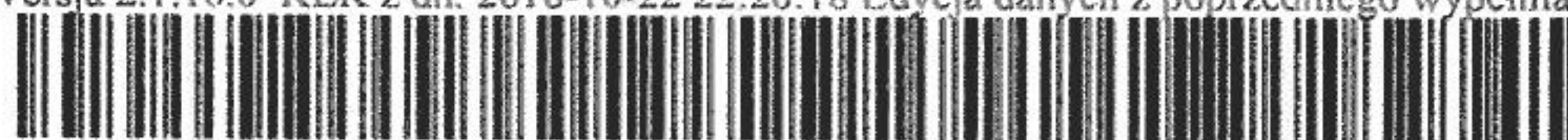
**Uwaga!** Suma głosów oddanych na wszystkich kandydatów z danej listy (rubryka „Razem”) równa się liczbie głosów ważnych oddanych na tę listę. Wyjątek od tej zasady może dotyczyć listy, na której znajduje się nazwisko kandydata skreślonego z listy.

**Lista nr 4 - KKW PLATFORMA.NOWOCZESNA KOALICJA OBYWATELSKA**

Liczba głosów ważnych oddanych na listę:	*	*	4	2	5
--	---	---	---	---	---

**Na poszczególnych kandydatów z tej listy oddano następujące liczby głosów ważnych:**

1	POTAPOWICZ Sławomir	*	*	1	6	8
2	TRETTTER Tomasz Stanisław	*	*	*	2	3



*[Handwritten signatures and marks]*



3	WUJASTYK Iwona	*	*	*	2	3
4	MICHALEC Beata Barbara	*	*	*	3	3
5	ZDRZAŁKA Jerzy	*	*	*	*	8
6	JACZEWSKA-GOLIŃSKA Agnieszka	*	*	*	2	1
7	WOJDA Paweł Konrad	*	*	*	9	7
8	BOJCZEW Piotr Jan	*	*	*	*	6
9	DYMOWSKA Joanna Małgorzata	*	*	*	3	7
10	UTECHT Rafał Teodor	*	*	*	*	9
Razem		*	*	4	2	5

**Uwaga!** Suma głosów oddanych na wszystkich kandydatów z danej listy (rubryka „Razem”) równa się liczbie głosów ważnych oddanych na tę listę. Wyjątek od tej zasady może dotyczyć listy, na której znajduje się nazwisko kandydata skreślonego z listy.

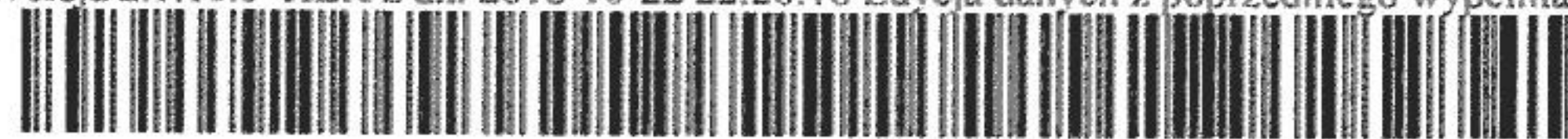
**Lista nr 5 - KKW SLD LEWICA RAZEM**

Liczba głosów ważnych oddanych na listę:	*	*	*	2	4
--	---	---	---	---	---

**Na poszczególnych kandydatów z tej listy oddano następujące liczby głosów ważnych:**

1	ŻUKOWSKA Anna Maria	*	*	*	1	1
2	KLIMASZEWSKI Dariusz Romuald	*	*	*	*	1
3	CZARNACKA Agata Alicja	*	*	*	*	0
4	KORNACKA Beata	*	*	*	*	1
5	KALSKI Stanisław	*	*	*	*	0
6	SZYMAŃSKI Andrzej Wiesław	*	*	*	*	1
7	KOZIOŁ Dariusz Krzysztof	*	*	*	*	0
8	SZULAKOWSKA Iwona	*	*	*	*	0
9	ŁOMOWSKI Zdzisław Adam	*	*	*	*	0
10	ROZENEK Dariusz Krzysztof	*	*	*	1	0
Razem		*	*	*	2	4

**Uwaga!** Suma głosów oddanych na wszystkich kandydatów z danej listy (rubryka „Razem”) równa się liczbie głosów ważnych oddanych na tę listę. Wyjątek od tej zasady może dotyczyć listy, na której znajduje się nazwisko kandydata skreślonego z listy.





**Lista nr 8 - KWW KUKIZ'15**

Liczba głosów ważnych oddanych na listę:	*	*	*	6	3
--	---	---	---	---	---

**Na poszczególnych kandydatów z tej listy oddano następujące liczby głosów ważnych:**

1	MODZELEWSKI Jarosław	*	*	*	2	5
2	MISZCZUK Paweł Jakub	*	*	*	*	5
3	MARTYŃSKA Marlena Urszula	*	*	*	*	3
4	PRUSKA-WISZNIOWSKA Anna Maria	*	*	*	*	2
5	KOMOSA Jan Piotr	*	*	*	*	4
6	CIESIELSKI Marek Antoni	*	*	*	*	5
7	PIASECKA Agnieszka Małgorzata	*	*	*	*	5
8	OWCZAREK Magdalena	*	*	*	1	0
9	BANACH Artur Lech	*	*	*	*	4
Razem		*	*	*	6	3

**Uwaga!** Suma głosów oddanych na wszystkich kandydatów z danej listy (rubryka „Razem”) równa się liczbie głosów ważnych oddanych na tę listę. Wyjątek od tej zasady może dotyczyć listy, na której znajduje się nazwisko kandydata skreślonego z listy.

**Lista nr 9 - KWW WOLNOŚĆ W SAMORZĄDZIE**

Liczba głosów ważnych oddanych na listę:	*	*	*	1	2
--	---	---	---	---	---

**Na poszczególnych kandydatów z tej listy oddano następujące liczby głosów ważnych:**

1	MACIEJOWSKI Maciej Juliusz	*	*	*	1	1
2	OGRODNICZAK Ewa	*	*	*	*	1
3	KŁOS Mariusz Władysław	*	*	*	*	0
4	KIERKO Wioletta	*	*	*	*	0
5	WOJCIECHOWSKI Piotr	*	*	*	*	0
Razem		*	*	*	1	2

**Uwaga!** Suma głosów oddanych na wszystkich kandydatów z danej listy (rubryka „Razem”) równa się liczbie głosów ważnych oddanych na tę listę. Wyjątek od tej zasady może dotyczyć listy, na której znajduje się nazwisko kandydata skreślonego z listy.





**Lista nr 10 - KW PRAWO I SPRAWIEDLIWOŚĆ**

Liczba głosów ważnych oddanych na listę:	*	*	5	0	3
--	---	---	---	---	---

**Na poszczególnych kandydatów z tej listy oddano następujące liczby głosów ważnych:**

1	JURKIEWICZ Cezary Andrzej	*	*	2	7	1
2	ŻEBROWSKA Alicja	*	*	*	8	8
3	KUBICKI Oliwer Jerzy	*	*	*	3	6
4	SAMONEK Ewa	*	*	*	2	0
5	ŻBIKOWSKI Piotr Jacek	*	*	*	1	2
6	BILEWICZ Jerzy Cezary	*	*	*	1	3
7	RADZIO Milena Emilia	*	*	*	1	4
8	JANIEC Stanisław	*	*	*	*	4
9	OLEJNIK Anna Helena	*	*	*	1	8
10	MACIĄŻEK Mirosław	*	*	*	2	7
Razem		*	*	5	0	3

**Uwaga!** Suma głosów oddanych na wszystkich kandydatów z danej listy (rubryka „Razem”) równa się liczbie głosów ważnych oddanych na tę listę. Wyjątek od tej zasady może dotyczyć listy, na której znajduje się nazwisko kandydata skreślonego z listy.

**Lista nr 15 - KWW MIASTO JEST NASZE - RUCHY MIEJSKIE**

Liczba głosów ważnych oddanych na listę:	*	*	1	0	4
--	---	---	---	---	---

**Na poszczególnych kandydatów z tej listy oddano następujące liczby głosów ważnych:**

1	MENCWEL Jan Tomasz	*	*	*	6	1
2	KLEMBOWSKA Agnieszka Joanna	*	*	*	1	2
3	ZWIERZYŃSKI Maciej	*	*	*	*	3
4	FRYZA Maria Magdalena	*	*	*	1	3
5	DUMIŃSKI Marcin Krzysztof	*	*	*	*	1
6	KOWALSKA Barbara Katarzyna	*	*	*	*	4
7	CELMER-DOMAŃSKI Piotr Mikołaj	*	*	*	*	1
8	WIECZOREK Jan Józef	*	*	*	*	2



*[Handwritten signatures and initials]*



9	JĘDRZEJCZYK Barbara	*	*	*	*	7
Razem						4

**Uwaga!** Suma głosów oddanych na wszystkich kandydatów z danej listy (rubryka „Razem”) równa się liczbie głosów ważnych oddanych na tę listę. Wyjątek od tej zasady może dotyczyć listy, na której znajduje się nazwisko kandydata skreślonego z listy.

**Lista nr 16 - KWW SPRAWIEDLIWOŚCI SPOŁECZNEJ P. IKONOWICZA**

Liczba głosów ważnych oddanych na listę:	*	*	*	1	0
--	---	---	---	---	---

**Na poszczególnych kandydatów z tej listy oddano następujące liczby głosów ważnych:**

1	PÓLKOWSKA Mirosława	*	*	*	*	5
2	OSTROWSKA Małgorzata Władysława	*	*	*	*	0
3	OLEWIŃSKA-ŚWIĄTEK Wiesława Urszula	*	*	*	*	0
4	WELPA Barbara Dorota	*	*	*	*	2
5	SULKOWSKI Aleksander Maria	*	*	*	*	0
6	BAK Krystyna Janina	*	*	*	*	0
7	DUDA Oskar	*	*	*	*	0
8	KARDASIEWICZ Konrad Andrzej	*	*	*	*	0
9	WOŹNIAK Dorota Maria	*	*	*	*	1
10	NAPŁOSZEK Mirosław Jan	*	*	*	*	2
Razem						0

**Uwaga!** Suma głosów oddanych na wszystkich kandydatów z danej listy (rubryka „Razem”) równa się liczbie głosów ważnych oddanych na tę listę. Wyjątek od tej zasady może dotyczyć listy, na której znajduje się nazwisko kandydata skreślonego z listy.

**Lista nr 17 - KWW ODKORKUJEMY WAWĘ.RIGCZ.TANAJNO.HAWAJSKA+**

Liczba głosów ważnych oddanych na listę:	*	*	*	4	1
--	---	---	---	---	---

**Na poszczególnych kandydatów z tej listy oddano następujące liczby głosów ważnych:**

1	OWCZARCZYK Daniel Hubert	*	*	*	1	1
2	MAZUREK Aleksander	*	*	*	*	4
3	SALAĞAJ Nikodem Artur	*	*	*	*	3
4	KOSIOREK Andrzej	*	*	*	*	2
5	MRÓZ Mateusz	*	*	*	1	4



*[Handwritten signatures and initials]*



6	TARKOWSKA Dominika Anna	*	*	*	*	2
7	PUDLARZ Magdalena	*	*	*	*	4
8	JĄSKIEWICZ Katarzyna Maria	*	*	*	*	0
9	WIADROWSKA Paulina	*	*	*	*	1
Razem						4 1

**Uwaga!** Suma głosów oddanych na wszystkich kandydatów z danej listy (rubryka „Razem”) równa się liczbie głosów ważnych oddanych na tę listę. Wyjątek od tej zasady może dotyczyć listy, na której znajduje się nazwisko kandydata skreślonego z listy.

**Lista nr 18 - KWW JANA ŚPIEWAKA - WYGRA WARSZAWA**

Liczba głosów ważnych oddanych na listę:	*	*	*	2	2
--	---	---	---	---	---

**Na poszczególnych kandydatów z tej listy oddano następujące liczby głosów ważnych:**

1	BOROWSKI-MONKIEWICZ Maciej Olaf	*	*	*	*	8
2	PIEKARSKA Magdalena Joanna	*	*	*	*	5
3	DROZDA Łukasz	*	*	*	*	2
4	WOLNIK Magdalena Klaudia	*	*	*	*	0
5	RAWSKI Tomasz	*	*	*	*	1
6	MAZUREK Mirosława Wiesława	*	*	*	*	1
7	WĘGOROWSKI Bogusław	*	*	*	*	0
8	TAPEREK Marta Magdalena	*	*	*	*	1
9	WUJCIK Radosław Krzysztof	*	*	*	*	2
10	BOROWSKA-KAZIMIRUK Sylwia	*	*	*	*	2
Razem						2 2

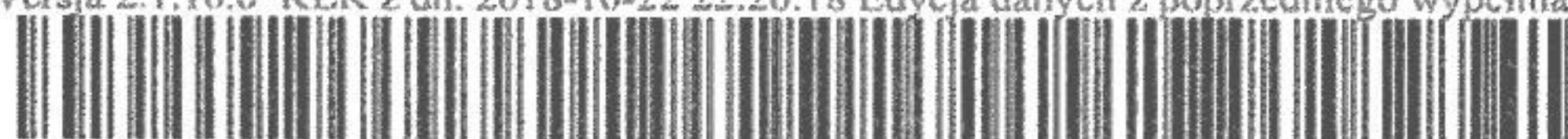
**Uwaga!** Suma głosów oddanych na wszystkich kandydatów z danej listy (rubryka „Razem”) równa się liczbie głosów ważnych oddanych na tę listę. Wyjątek od tej zasady może dotyczyć listy, na której znajduje się nazwisko kandydata skreślonego z listy.

**Lista nr 20 - KW ŚWIATOWEGO KONGRESU POLAKÓW**

Liczba głosów ważnych oddanych na listę:	*	*	*	*	4
--	---	---	---	---	---

**Na poszczególnych kandydatów z tej listy oddano następujące liczby głosów ważnych:**

1	SZMYT Wirginia Janina	*	*	*	*	1
2	KACPERCZYK Ryszard	*	*	*	*	1



*[Handwritten signatures and marks]*



3	LEMPEK Krystyna	*	*	*	*	0
4	BUDZYŃSKI Marcin	*	*	*	*	0
5	FOKS Agata Łucja	*	*	*	*	0
6	JEDLIŃSKI Tomasz Piotr	*	*	*	*	1
7	TARASIUK-KOSTRO Jowita	*	*	*	*	1
8	BIELECKA Ewa	*	*	*	*	0
9	ZABŁOCKI Czesław	*	*	*	*	0
Razem		*	*	*	*	4

**Uwaga!** Suma głosów oddanych na wszystkich kandydatów z danej listy (rubryka „Razem”) równa się liczbie głosów ważnych oddanych na tę listę. Wyjątek od tej zasady może dotyczyć listy, na której znajduje się nazwisko kandydata skreślonego z listy.

**Lista nr 22 - KWW JACKA WOJCIECHOWICZA AKCJA WARSZAWA**

Liczba głosów ważnych oddanych na listę:	*	*	*	4	1
--	---	---	---	---	---

**Na poszczególnych kandydatów z tej listy oddano następujące liczby głosów ważnych:**

1	WOJCIECHOWICZ Jacek Piotr	*	*	*	3	5
2	ZAWISTOWSKI Grzegorz Jerzy	*	*	*	*	1
3	SARRACH Teresa	*	*	*	*	4
4	BOROWIECKA Sandra Paulina	*	*	*	*	0
5	TACIAK Ludmiła	*	*	*	*	1
6	BROŻYNA Sebastian Wojciech	*	*	*	*	0
Razem		*	*	*	4	1

**Uwaga!** Suma głosów oddanych na wszystkich kandydatów z danej listy (rubryka „Razem”) równa się liczbie głosów ważnych oddanych na tę listę. Wyjątek od tej zasady może dotyczyć listy, na której znajduje się nazwisko kandydata skreślonego z listy.

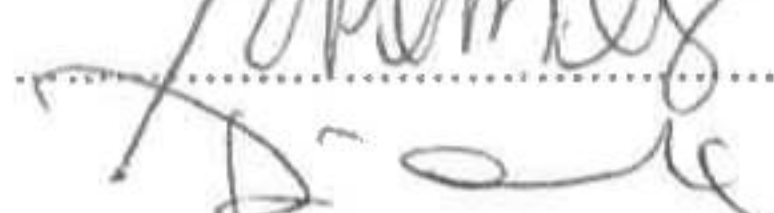
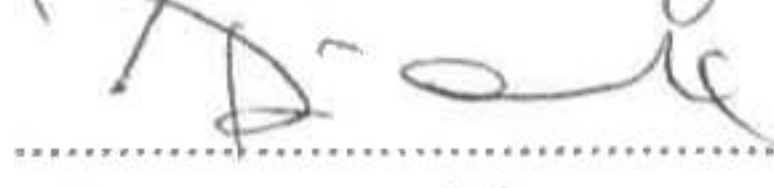





#### IV. UWAGI I ADNOTACJE

- 14 \*) Uwagi o przypuszczalnej przyczynie różnicy pomiędzy sumą liczb z pkt. 3 i 4 a liczbą z pkt. 2; jeżeli różnica nie występuje, wpisać „brak uwag”:  
*Zaistniała sytuacja jest spowodowana niedokładnym przeliczeniem kart przez komisję dzienną w momencie pobierania ich w Urzędzie.*
- 15 \*) Uwagi o przypuszczalnej przyczynie różnicy pomiędzy liczbą z pkt. 8 pomniejszoną o liczbę z pkt. 8a a liczbą z pkt. 4, a także o przypuszczalnej przyczynie różnicy pomiędzy liczbą z pkt. 8a a liczbą z pkt. 7e; jeżeli różnice nie występują, wpisać „brak uwag”:  
*Różnica liczebna między wyborcami, którzy otrzymali karty a liczbą kart wyjętych z urny, wynika najprawdopodobniej z faktu wyniesienia niewypełnionych kart przez kilku wyborców.*
- 16 \*) Uwagi o przypuszczalnej przyczynie wystąpienia kart nieważnych (pkt. 9); jeżeli liczba w pkt. 9 wynosi 0, wpisać „brak uwag”:  
*brak uwag*
- 17 \*) W trakcie głosowania wydano następujące zarządzenia; jeżeli nie wydano, wpisać „brak zarządzeń”:  
*brak zarządzeń*
- 18 \*) Adnotacja o wniesieniu uwag przez mężów zaufania z wymienieniem konkretnych zarzutów \*\*); jeżeli nie ma, wpisać odpowiednio „brak zarzutów” lub „brak mężów zaufania w obwodzie”:  
*brak zarzutów*
- 19 \*) Adnotacja o wniesieniu uwag przez członków obwodowej komisji wyborczej ds. ustalenia wyników głosowania z wymienieniem konkretnych zarzutów \*\*); jeżeli nie ma, wpisać „brak zarzutów”:  
*brak zarzutów*
- 20 \*) Inne uwagi; jeżeli nie ma, wpisać „brak uwag”:  
*brak uwag*

Przy sporządzeniu protokołu obecni byli członkowie obwodowej komisji wyborczej ds. ustalenia wyników głosowania:

- |    |                            |                           |   |
|----|----------------------------|---------------------------|---|
| 1) | Powideł Ewa Elzbieta       | Przewodniczący            |  |
| 2) | Kryśkiewicz Diana Patrycja | Zastępca Przewodniczącego |  |
| 3) | Bakuła Justyna             | Członek                   |  |
| 4) | Kołąkowska Anna Zofia      | Członek                   |   |
| 5) | Morawiecki Adam Marek      | Członek                   |  |



\*) Jeżeli treść dotycząca danego punktu protokołu nie mieści się na formularzu, należy dołączyć ją do protokołu, zaznaczając to w odpowiednim punkcie protokołu.

\*\*) W razie zgłoszenia uwag przez mężów zaufania lub członków obwodowej komisji wyborczej ds. ustalenia wyników głosowania, stanowisko obwodowej komisji wyborczej ds. ustalenia wyników głosowania wobec zarzutów należy dołączyć do protokołu

