

dm

WYBORY DO RADY POWIATU															
Kod terytorialny gminy			1	8	0	5	0	4	Nr obwodu głosowania			*	*	1	0
Siedziba Obwodowej Komisji Wyborczej ds. Ustalania Wyników Głosowania (adres)				Dom Ludowy, Wolica 97, 38-200 Jasło											
Gmina	gm. Jasło			Powiat	jasielski			Województwo	podkarpackie						
Okręg wyborczy nr	*	2		Powiatowa Komisja Wyborcza w Jasle											
Obejmujący mandatów	3		Dla wyboru Rady Powiatu w Jasle												

PROTOKÓŁ WYNIKÓW GŁOSOWANIA W OBWODZIE NA LISTY KANDYDATÓW NA RADNYCH

Głosowanie rozpoczęło się w dniu 21 października 2018 r. o godz. 07:00 i trwało do godz. 21:00.

I. ROZLICZENIE SPISU WYBORCÓW I KART DO GŁOSOWANIA

Uwaga! Komisja wpisuje dane dotyczące liczby wyborców umieszczonych wyłącznie w części A spisu (obywatele polscy)

1	Liczba wyborców uprawnionych do głosowania (<i>umieszczonych w części A spisu, z uwzględnieniem dodatkowych formularzy</i>) w chwili zakończenia głosowania	*	*	6	8	8
2	Liczba otrzymanych przez obwodową komisję wyborczą ds. przeprowadzenia głosowania kart do głosowania, ustalona po ich przeliczeniu przed rozpoczęciem głosowania	*	*	6	1	9
3	Liczba kart niewykorzystanych	*	*	2	4	6
4	Liczba wyborców, którym wydano karty do głosowania (<i>liczba podpisów w części A spisu oraz adnotacje o wydaniu karty bez potwierdzenia podpisem w spisie</i>)	*	*	3	7	3

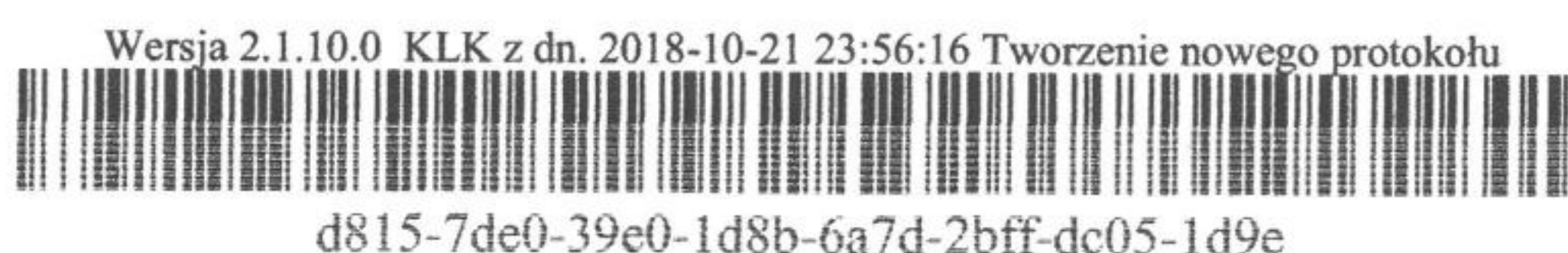
Uwaga! Suma liczb z pkt. 3 i 4 powinna być równa liczbie z pkt. 2, jeśli tak nie jest — przypuszczalną przyczynę należy opisać w pkt. 14.

II. GŁOSOWANIE PRZEZ PEŁNOMOCNIKA I GŁOSOWANIE KORESPONDENCYJNE

5	Liczba wyborców głosujących przez pełnomocnika (<i>liczba kart do głosowania wydanych na podstawie aktów pełnomocnictwa otrzymanych przez obwodową komisję wyborczą ds. przeprowadzenia głosowania</i>)	*	*	*	*	0
6	Liczba wyborców, którym wysłano pakiety wyborcze	*	*	*	*	0
7	Liczba otrzymanych kopert zwrotnych w głosowaniu korespondencyjnym	*	*	*	*	0
7a	Liczba kopert zwrotnych w głosowaniu korespondencyjnym, w których nie było oświadczenia o osobistym i tajnym oddaniu głosu	*	*	*	*	0
7b	Liczba kopert zwrotnych w głosowaniu korespondencyjnym, w których oświadczenie nie było podpisane przez wyborcę	*	*	*	*	0
7c	Liczba kopert zwrotnych w głosowaniu korespondencyjnym, w których nie było koperty na karty do głosowania	*	*	*	*	0
7d	Liczba kopert zwrotnych w głosowaniu korespondencyjnym, w których znajdowała się niezaklejona koperta na karty do głosowania	*	*	*	*	0
7e	Liczba kopert na karty do głosowania w głosowaniu korespondencyjnym wrzuconych do urny	*	*	*	*	0

Uwaga! Liczba z pkt. 7 nie może być większa od liczby z pkt. 6. Suma liczb z pkt. 7a – 7e nie może być mniejsza od liczby z pkt. 7.

- 1.
- 2.
- 3.
- 4.
- 5.



- 6.
- 7.
- 8.
- 9.

III. USTALENIE WYNIKÓW GŁOSOWANIA

Obwodowa komisja wyborcza ds. ustalenia wyników głosowania stwierdziła, że pieczęcie na urnie pozostały nienaruszone. Po wyjęciu kart z urny komisja ustaliła na ich podstawie następujące wyniki głosowania:

8	Liczba kart wyjętych z urny	*	*	3	7	3
8a	w tym liczba kart wyjętych z kopert na karty do głosowania w głosowaniu korespondencyjnym	*	*	*	*	0

Uwaga! Liczba z pkt. 8 pomniejszona o liczbę z pkt. 8a powinna być równa liczbie z pkt. 4. Dodatkowo liczba z pkt. 8a nie powinna być większa od liczby z pkt. 7e; jeśli tak nie jest — przypuszczalną przyczynę należy opisać w pkt. 15.

9	Liczba kart nieważnych (<i>innych niż urzędowo ustalone lub nieopatrzone pieczęcią obwodowej komisji wyborczej ds. przeprowadzenia głosowania</i>)	*	*	*	*	0
10	Liczba kart ważnych	*	*	3	7	3

Uwaga! Suma liczb z pkt. 9 i 10 **musi być** równa liczbie z pkt. 8. Jeśli w pkt. 9 liczba jest większa niż 0, przyczynę należy opisać w pkt. 16.

11	Liczba głosów nieważnych (<i>z kart ważnych</i>)	*	*	*	*	7
11a	w tym z powodu postawienia znaku „X” obok nazwiska dwóch lub większej liczby kandydatów z różnych list	*	*	*	*	4
11b	w tym z powodu niepostawienia znaku „X” obok nazwiska żadnego kandydata	*	*	*	*	3
11c	w tym z powodu postawienia znaku „X” wyłącznie obok nazwiska kandydata na liście, której rejestracja została unieważniona (<i>art. 436 § 3 i 6 Kodeksu wyborczego</i>)	*	*	*	*	0

Uwaga! Suma liczb z pkt. 11a – 11c **musi być** równa liczbie z pkt. 11.

12	Liczba głosów ważnych oddanych łącznie na wszystkie listy kandydatów (<i>z kart ważnych</i>)	*	*	3	6	6
----	--	---	---	---	---	---

Uwaga! Suma liczb z pkt. 11 i 12 **musi być** równa liczbie z pkt. 10.

13. Na poszczególne listy kandydatów i umieszczonych na nich kandydatów oddano następujące liczby głosów ważnych:


Lista nr 10 - KW PRAWO I SPRAWIEDLIWOŚĆ

Liczba głosów ważnych oddanych na listę:	*	*	2	9	5
--	---	---	---	---	---

Na poszczególnych kandydatów z tej listy oddano następujące liczby głosów ważnych:

1	MISIOŁEK Marta	*	*	*	*	5
2	MYŚLIWIEC Krzysztof Michał	*	*	2	6	5
3	PANKIEWICZ Stanisław Leon	*	*	*	1	2
4	WÓJCIK Mirosława Dorota	*	*	*	1	1
5	CZAJKA Jan Bogusław	*	*	*	*	2
Razem		*	*	2	9	5

Uwaga! Suma głosów oddanych na wszystkich kandydatów z danej listy (rubryka „Razem”) równa się liczbie głosów ważnych oddanych na tę listę. Wyjątek od tej zasady może dotyczyć listy, na której znajduje się nazwisko kandydata skreślonego z listy.

1. 
 2. Morek
 3. Bodaie
 4. Duzgi
 5. Lann



6. Myśliwiec
 7. Sessler
 8. Zmierzaj
 9. Lipka

Lista nr 12 - KWW PSPP

Liczba głosów ważnych oddanych na listę:	*	*	*	5	7
--	---	---	---	---	---

Na poszczególnych kandydatów z tej listy oddano następujące liczby głosów ważnych:

1	GORCZYCA Iwona	*	*	*	5	2
2	SAMBORSKI Bogdan Tomasz	*	*	*	*	1
3	WOŹNIACKA Danuta Anna	*	*	*	*	1
4	MYŚLIWIEC Marek Stanisław	*	*	*	*	3
Razem		*	*	*	5	7

Uwaga! Suma głosów oddanych na wszystkich kandydatów z danej listy (rubryka „Razem”) równa się liczbie głosów ważnych oddanych na tę listę. Wyjątek od tej zasady może dotyczyć listy, na której znajduje się nazwisko kandydata skreślonego z listy.

Lista nr 13 - KWW SDM

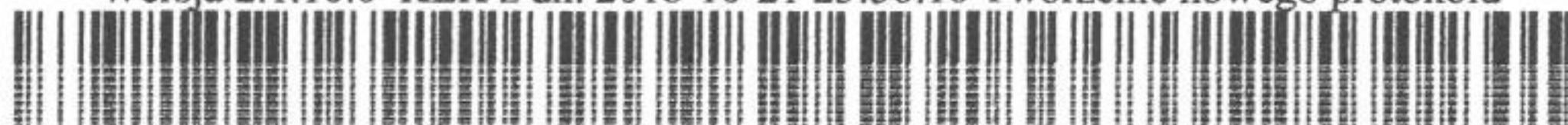
Liczba głosów ważnych oddanych na listę:	*	*	*	1	4
--	---	---	---	---	---

Na poszczególnych kandydatów z tej listy oddano następujące liczby głosów ważnych:

1	MACEK-LUBAŚ Bożena Lucyna	*	*	*	*	2
2	PRZYBYŁA Jerzy Stanisław	*	*	*	*	0
3	MACHOWSKA Bogusława Agnieszka	*	*	*	*	4
4	FILIP Adam Jan	*	*	*	*	1
5	GORGOSZ Wacław	*	*	*	*	7
Razem		*	*	*	1	4

Uwaga! Suma głosów oddanych na wszystkich kandydatów z danej listy (rubryka „Razem”) równa się liczbie głosów ważnych oddanych na tę listę. Wyjątek od tej zasady może dotyczyć listy, na której znajduje się nazwisko kandydata skreślonego z listy.

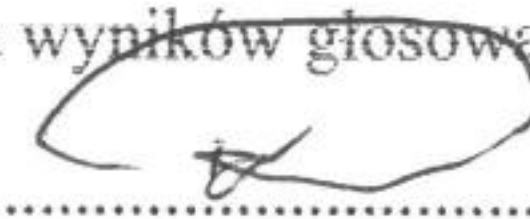
- 1.
2. Marek
3. Bogdan
4. Danuta
5. Jan
6. Myśliwiec
7. Susza
8. Smietana
9. Zylinski



IV. UWAGI I ADNOTACJE

- 14 *) Uwagi o przypuszczalnej przyczynie różnicy pomiędzy sumą liczb z pkt. 3 i 4 a liczbą z pkt. 2; jeżeli różnica nie występuje, wpisać „brak uwag”:
brak uwag
- 15 *) Uwagi o przypuszczalnej przyczynie różnicy pomiędzy liczbą z pkt. 8 pomniejszoną o liczbę z pkt. 8a a liczbą z pkt. 4, a także o przypuszczalnej przyczynie różnicy pomiędzy liczbą z pkt. 8a a liczbą z pkt. 7e; jeżeli różnice nie występują, wpisać „brak uwag”:
brak uwag
- 16 *) Uwagi o przypuszczalnej przyczynie wystąpienia kart nieważnych (pkt. 9); jeżeli liczba w pkt. 9 wynosi 0, wpisać „brak uwag”:
brak uwag
- 17 *) W trakcie głosowania wydano następujące zarządzenia; jeżeli nie wydano, wpisać „brak zarządzeń”:
brak zarządzeń
- 18 *) Adnotacja o wniesieniu uwag przez mężów zaufania z wymienieniem konkretnych zarzutów **); jeżeli nie ma, wpisać odpowiednio „brak zarzutów” lub „brak mężów zaufania w obwodzie”:
brak mężów zaufania w obwodzie
- 19 *) Adnotacja o wniesieniu uwag przez członków obwodowej komisji wyborczej ds. ustalenia wyników głosowania z wymienieniem konkretnych zarzutów **); jeżeli nie ma, wpisać „brak zarzutów”:
brak zarzutów
- 20 *) Inne uwagi; jeżeli nie ma, wpisać „brak uwag”:
brak uwag


Przy sporządzeniu protokołu obecni byli członkowie obwodowej komisji wyborczej ds. ustalenia wyników głosowania:

1)	Paryś Ryszard	Przewodniczący	
2)	Marek Paulina	Zastępca Przewodniczącego	<i>Marek</i>
3)	Bochnia Magdalena Anna	Członek	<i>Bochnia</i>
4)	Dunaj Grzegorz Roman	Członek	<i>Dunaj</i>
5)	Jurusik Rafał Mieczysław	Członek	<i>Jurusik</i>
6)	Myśliwiec Sylwia	Członek	<i>Myśliwiec</i>
7)	Suska Małgorzata Marta	Członek	<i>Suska</i>
8)	Śmictana Katarzyna	Członek	<i>Śmictana</i>
9)	Zajchowski Jan Edward	Członek	<i>Zajchowski</i>



*) Jeżeli treść dotycząca danego punktu protokołu nie mieści się na formularzu, należy dołączyć ją do protokołu, zaznaczając to w odpowiednim punkcie protokołu.

**) W razie zgłoszenia uwag przez mężów zaufania lub członków obwodowej komisji wyborczej ds. ustalenia wyników głosowania, stanowisko obwodowej komisji wyborczej ds. ustalenia wyników głosowania wobec zarzutów należy dołączyć do protokołu

1. 
2. *Marek*
3. *Bochnia*
4. *Dunaj*
5. *Jurusik*
6. *Myśliwiec*
7. *Suska*
8. *Śmictana*
9. *Zajchowski*

