

WYBORY DO RADY POWIATU												
Kod terytorialny gminy	2	2	0	2	0	1	Nr obwodu głosowania	*	*	1	0	
Siedziba Obwodowej Komisji Wyborczej ds. Ustalenia Wyników Głosowania (adres)	Szkoła Podstawowa nr 8, ul. Młodzieżowa 44, 89-600 Chojnice											
Gmina	m. Chojnice			Powiat	chojnicki			Województwo	pomorskie			
Okręg wyborczy nr	*	1		Powiatowa Komisja Wyborcza w Chojnicach								
Obejmujący mandatów	8		Dla wyboru Rady Powiatu Chojnickiego									

### PROTOKÓŁ WYNIKÓW GŁOSOWANIA W OBWODZIE NA LISTY KANDYDATÓW NA RADNYCH

Głosowanie rozpoczęło się w dniu 21 października 2018 r. o godz. 07:00 i trwało do godz. 21:00.

#### I. ROZLICZENIE SPISU WYBORCÓW I KART DO GŁOSOWANIA

**Uwaga! Komisja wpisuje dane dotyczące liczby wyborców umieszczonych wyłącznie w części A spisu (obywatele polscy)**

1	Liczba wyborców uprawnionych do głosowania ( <i>umieszczonych w części A spisu, z uwzględnieniem dodatkowych formularzy</i> ) w chwili zakończenia głosowania	*	*	9	8	3
2	Liczba otrzymanych przez obwodową komisję wyborczą ds. przeprowadzenia głosowania kart do głosowania, ustalona po ich przeliczeniu przed rozpoczęciem głosowania	*	*	8	9	4
3	Liczba kart niewykorzystanych	*	*	3	8	1
4	Liczba wyborców, którym wydano karty do głosowania ( <i>liczba podpisów w części A spisu oraz adnotacje o wydaniu karty bez potwierdzenia podpisem w spisie</i> )	*	*	5	1	3

**Uwaga!** Suma liczb z pkt. 3 i 4 powinna być równa liczbie z pkt. 2, jeśli tak nie jest — przypuszczalną przyczynę należy opisać w pkt. 14.

#### II. GŁOSOWANIE PRZEZ PEŁNOMOCNIKA I GŁOSOWANIE KORESPONDENCYJNE

5	Liczba wyborców głosujących przez pełnomocnika ( <i>liczba kart do głosowania wydanych na podstawie aktów pełnomocnictwa otrzymanych przez obwodową komisję wyborczą ds. przeprowadzenia głosowania</i> )	*	*	*	*	0
6	Liczba wyborców, którym wysłano pakiety wyborcze	*	*	*	*	0
7	Liczba otrzymanych kopert zwrotnych w głosowaniu korespondencyjnym	*	*	*	*	0
7a	Liczba kopert zwrotnych w głosowaniu korespondencyjnym, w których nie było oświadczenia o osobistym i tajnym oddaniu głosu	*	*	*	*	0
7b	Liczba kopert zwrotnych w głosowaniu korespondencyjnym, w których oświadczenie nie było podpisane przez wyborcę	*	*	*	*	0
7c	Liczba kopert zwrotnych w głosowaniu korespondencyjnym, w których nie było koperty na karty do głosowania	*	*	*	*	0
7d	Liczba kopert zwrotnych w głosowaniu korespondencyjnym, w których znajdowała się niezaklejona koperta na karty do głosowania	*	*	*	*	0
7e	Liczba kopert na karty do głosowania w głosowaniu korespondencyjnym wrzuconych do urny	*	*	*	*	0

**Uwaga!** Liczba z pkt. 7 nie może być większa od liczby z pkt. 6. Suma liczb z pkt. 7a – 7e nie może być mniejsza od liczby z pkt. 7.

Wersja 2.1.10.0 KLK z dn. 2018-10-22 04:01:10 Edycja danych z poprzedniego wypełnienia



1531-fe62-5041-12c9-775c-d5b2-d6b9-434c

*[Handwritten signature]*

*[Handwritten signature]*

*[Handwritten signature]*

*[Handwritten signature]*  
Witmas *[Handwritten mark]*

### III. USTALENIE WYNIKÓW GŁOSOWANIA

Obwodowa komisja wyborcza ds. ustalenia wyników głosowania stwierdziła, że pieczęcie na urnie pozostały nienaruszone. Po wyjęciu kart z urny komisja ustaliła na ich podstawie następujące wyniki głosowania:

8	Liczba kart wyjętych z urny	*	*	5	1	3
8a	w tym liczba kart wyjętych z kopert na karty do głosowania w głosowaniu korespondencyjnym	*	*	*	*	0

**Uwaga!** Liczba z pkt. 8 pomniejszona o liczbę z pkt. 8a powinna być równa liczbie z pkt. 4. Dodatkowo liczba z pkt. 8a nie powinna być większa od liczby z pkt. 7e; jeśli tak nie jest — przypuszczalną przyczynę należy opisać w pkt. 15.

9	Liczba kart nieważnych ( <i>innych niż urzędowo ustalone lub nieopatrzonych pieczęcią obwodowej komisji wyborczej ds. przeprowadzenia głosowania</i> )	*	*	*	*	0
10	Liczba kart ważnych	*	*	5	1	3

**Uwaga!** Suma liczb z pkt. 9 i 10 **musi być** równa liczbie z pkt. 8. Jeśli w pkt. 9 liczba jest większa niż 0, przyczynę należy opisać w pkt. 16.

11	Liczba głosów nieważnych ( <i>z kart ważnych</i> )	*	*	*	1	4
11a	w tym z powodu postawienia znaku „X” obok nazwiska dwóch lub większej liczby kandydatów z różnych list	*	*	*	*	8
11b	w tym z powodu niepostawienia znaku „X” obok nazwiska żadnego kandydata	*	*	*	*	6
11c	w tym z powodu postawienia znaku „X” wyłącznie obok nazwiska kandydata na liście, której rejestracja została unieważniona ( <i>art. 436 § 3 i 6 Kodeksu wyborczego</i> )	*	*	*	*	0

**Uwaga!** Suma liczb z pkt. 11a – 11c **musi być** równa liczbie z pkt. 11.

12	Liczba głosów ważnych oddanych łącznie na wszystkie listy kandydatów ( <i>z kart ważnych</i> )	*	*	4	9	9
----	--	---	---	---	---	---

**Uwaga!** Suma liczb z pkt. 11 i 12 **musi być** równa liczbie z pkt. 10.

#### 13. Na poszczególne listy kandydatów i umieszczonych na nich kandydatów oddano następujące liczby głosów ważnych:

##### Lista nr 1 - KWW BEZPARTYJNI SAMORZĄDOWCY

Liczba głosów ważnych oddanych na listę:	*	*	*	6	7
--	---	---	---	---	---

Na poszczególnych kandydatów z tej listy oddano następujące liczby głosów ważnych:

1	KLAJNA Jacek Jarosław	*	*	*	1	8
2	KOŚCIELNIAK Magdalena	*	*	*	*	5
3	TYLOCH Bogdan Kazimierz	*	*	*	1	0
4	SIEWERT Jolanta Maria	*	*	*	1	2
5	SZWANKOWSKI Hubert Andrzej	*	*	*	*	0
6	ŻMICH Anna Danuta	*	*	*	*	2
7	BELZEROWSKI Maciej Wojciech	*	*	*	1	1



*[Handwritten signature]*

*Jacek Bankert Moge*

*Hubert Szwankowski Winius*

8	NYKS Krzysztof	*	*	*	*	3
9	JACHIMOWSKI Piotr	*	*	*	*	3
10	NIAZ Emilia	*	*	*	*	3
Razem						6 7

**Uwaga!** Suma głosów oddanych na wszystkich kandydatów z danej listy (rubryka „Razem”) równa się liczbie głosów ważnych oddanych na tę listę. Wyjątek od tej zasady może dotyczyć listy, na której znajduje się nazwisko kandydata skreślonego z listy.

**Lista nr 2 - KOMITET WYBORCZY PSL**

Liczba głosów ważnych oddanych na listę:	*	*	*	1	6
--	---	---	---	---	---

**Na poszczególnych kandydatów z tej listy oddano następujące liczby głosów ważnych:**

1	ZAWADZKI Leszek Andrzej	*	*	*	*	4
2	CHLEBOWICZ Jeremi Adam	*	*	*	*	7
3	KIEŁB Ireneusz Andrzej	*	*	*	*	1
4	LUBCZYŃSKA- KIELPIŃSKA Anita Monika	*	*	*	*	0
5	CIEŚLIK Ewelina Bernadeta	*	*	*	*	1
6	KITOWSKA Alicja Barbara	*	*	*	*	1
7	LEBIEDZIŃSKA Beata	*	*	*	*	0
8	MARKIEWICZ Lech Marian	*	*	*	*	0
9	DRABEK Adam Kazimierz	*	*	*	*	2
Razem						1 6

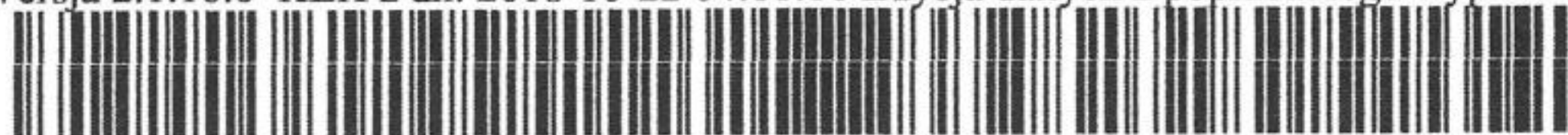
**Uwaga!** Suma głosów oddanych na wszystkich kandydatów z danej listy (rubryka „Razem”) równa się liczbie głosów ważnych oddanych na tę listę. Wyjątek od tej zasady może dotyczyć listy, na której znajduje się nazwisko kandydata skreślonego z listy.

**Lista nr 4 - KKW PLATFORMA.NOWOCZESNA KOALICJA OBYWATELSKA**

Liczba głosów ważnych oddanych na listę:	*	*	1	9	9
--	---	---	---	---	---

**Na poszczególnych kandydatów z tej listy oddano następujące liczby głosów ważnych:**

1	SZCZEPAŃSKI Marek	*	*	*	6	3
2	PALUCH Mariusz Zbigniew	*	*	*	3	4
3	STASIŃSKA Aleksandra Beata	*	*	*	3	2
4	BLOCH Mieczysław Józef	*	*	*	1	4



*[Handwritten signature]*

*[Handwritten signature]*

*[Handwritten signature]*

5	BŁONIARZ-GÓRNA Maria Zofia	*	*	*	1	2
6	ZIENTKOWSKI Przemysław Andrzej	*	*	*	*	4
7	JABŁOŃSKA Renata Maria	*	*	*	*	1
8	KOWALIK Jacek Jakub	*	*	*	1	0
9	PLATA Alicja	*	*	*	*	8
10	SKAJA Stanisław Feliks	*	*	*	2	1
Razem		*	*	1	9	9

**Uwaga!** Suma głosów oddanych na wszystkich kandydatów z danej listy (rubryka „Razem”) równa się liczbie głosów ważnych oddanych na tę listę. Wyjątek od tej zasady może dotyczyć listy, na której znajduje się nazwisko kandydata skreślonego z listy.

**Lista nr 8 - KWW KUKIZ'15**

Liczba głosów ważnych oddanych na listę:	*	*	*	1	5
--	---	---	---	---	---

**Na poszczególnych kandydatów z tej listy oddano następujące liczby głosów ważnych:**

1	HALIŻAK Krzysztof Stanisław	*	*	*	1	0
2	SZLACHETKA Tomasz Piotr	*	*	*	*	2
3	KASZUBOWSKA Natalia Magdalena	*	*	*	*	1
4	PAŁUBICKA Danuta	*	*	*	*	1
5	GROMOWSKA Paulina Joanna	*	*	*	*	1
6	PIELESIAK Mariusz Antoni	*	*	*	*	0
7	ASZYK Przemysław Roman	*	*	*	*	0
Razem		*	*	*	1	5

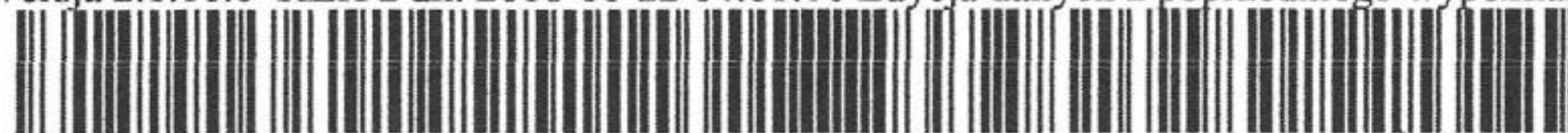
**Uwaga!** Suma głosów oddanych na wszystkich kandydatów z danej listy (rubryka „Razem”) równa się liczbie głosów ważnych oddanych na tę listę. Wyjątek od tej zasady może dotyczyć listy, na której znajduje się nazwisko kandydata skreślonego z listy.

**Lista nr 10 - KW PRAWO I SPRAWIEDLIWOŚĆ**

Liczba głosów ważnych oddanych na listę:	*	*	1	3	7
--	---	---	---	---	---

**Na poszczególnych kandydatów z tej listy oddano następujące liczby głosów ważnych:**

1	DALECKA Mirosława Elżbieta	*	*	*	6	9
2	DOLNY Andrzej	*	*	*	1	5
3	SZMAGLIŃSKI Marek	*	*	*	1	8



*Druce Banku Moga*

*Wojciech Kucielak Winkus*

4	BIELAWA Teresa Marianna	*	*	*	*	8				
5	PIESIK Jan	*	*	*	*	1				
6	BANASZAK Jan	*	*	*	*	1				
7	KULIKOWSKA Beata	*	*	*	*	1				
8	JAŹDŹEWSKA Barbara Maria	*	*	*	*	3				
9	KOPERSKI Marek Franciszek	*	*	*	*	6				
10	URBAŃSKA Barbara Wanda	*	*	*	1	5				
Razem						*	*	1	3	7

**Uwaga!** Suma głosów oddanych na wszystkich kandydatów z danej listy (rubryka „Razem”) równa się liczbie głosów ważnych oddanych na tę listę. Wyjątek od tej zasady może dotyczyć listy, na której znajduje się nazwisko kandydata skreślonego z listy.

**Lista nr 11 - KW STOWARZYSZENIA PCHS**

Liczba głosów ważnych oddanych na listę:	*	*	*	1	7
--	---	---	---	---	---

**Na poszczególnych kandydatów z tej listy oddano następujące liczby głosów ważnych:**

1	KALITTA Emilia	*	*	*	1	1				
2	BORCHARDT Łukasz	*	*	*	*	2				
3	TURZYŃSKA Grażyna	*	*	*	*	1				
4	TABATH Zdzisław	*	*	*	*	3				
Razem						*	*	*	1	7

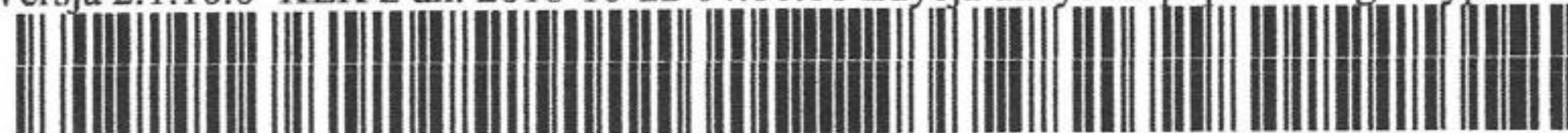
**Uwaga!** Suma głosów oddanych na wszystkich kandydatów z danej listy (rubryka „Razem”) równa się liczbie głosów ważnych oddanych na tę listę. Wyjątek od tej zasady może dotyczyć listy, na której znajduje się nazwisko kandydata skreślonego z listy.

**Lista nr 12 - KWW POWIATOWE FORUM SAMORZĄDOWE**

Liczba głosów ważnych oddanych na listę:	*	*	*	4	8
--	---	---	---	---	---

**Na poszczególnych kandydatów z tej listy oddano następujące liczby głosów ważnych:**

1	STANKE Piotr Jerzy	*	*	*	*	8
2	RZAŚKA Sławomir	*	*	*	1	8
3	RYBAKOWSKA Ewa Maria	*	*	*	*	3
4	KOŁAK Radosław Tomasz	*	*	*	*	5
5	KUBCZAK Arkadiusz Krzysztof	*	*	*	*	0



*[Handwritten signature]*

*Dużo Banku Max*

*Kurola  
Michał  
Winkler*

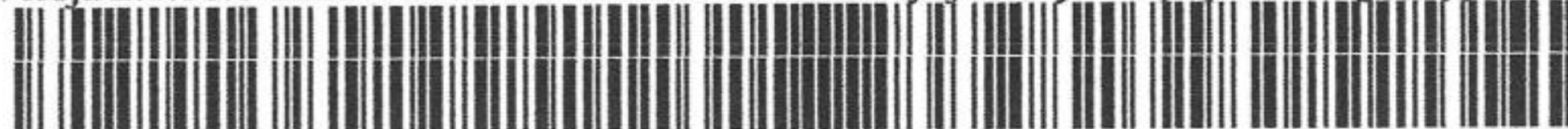

6	PANKAU Agnieszka Danuta	*	*	*	*	6
7	KULAS Aleksandra	*	*	*	*	1
8	RUTKOWSKI Ryszard	*	*	*	*	4
9	CZAPIEWSKA Ewa	*	*	*	*	3
10	SZMAGLIŃSKI Tomasz	*	*	*	*	0
Razem		*	*	*	4	8

**Uwaga!** Suma głosów oddanych na wszystkich kandydatów z danej listy (rubryka „Razem”) równa się liczbie głosów ważnych oddanych na tę listę. Wyjątek od tej zasady może dotyczyć listy, na której znajduje się nazwisko kandydata skreślonego z listy.



Moje  
Banku  
Ducw

Kuistlu  
Michalczak  
Wintus



#### IV. UWAGI I ADNOTACJE

- 14 \*) Uwagi o przypuszczalnej przyczynie różnicy pomiędzy sumą liczb z pkt. 3 i 4 a liczbą z pkt. 2; jeżeli różnica nie występuje, wpisać „brak uwag”:  
*brak uwag*
- 15 \*) Uwagi o przypuszczalnej przyczynie różnicy pomiędzy liczbą z pkt. 8 pomniejszoną o liczbę z pkt. 8a a liczbą z pkt. 4, a także o przypuszczalnej przyczynie różnicy pomiędzy liczbą z pkt. 8a a liczbą z pkt. 7e; jeżeli różnice nie występują, wpisać „brak uwag”:  
*brak uwag*
- 16 \*) Uwagi o przypuszczalnej przyczynie wystąpienia kart nieważnych (pkt. 9); jeżeli liczba w pkt. 9 wynosi 0, wpisać „brak uwag”:  
*brak uwag*
- 17 \*) W trakcie głosowania wydano następujące zarządzenia; jeżeli nie wydano, wpisać „brak zarządzeń”:  
*brak zarządzeń*
- 18 \*) Adnotacja o wniesieniu uwag przez mężów zaufania z wymienieniem konkretnych zarzutów \*\*); jeżeli nie ma, wpisać odpowiednio „brak zarzutów” lub „brak mężów zaufania w obwodzie”:  
*brak mężów zaufania w obwodzie*
- 19 \*) Adnotacja o wniesieniu uwag przez członków obwodowej komisji wyborczej ds. ustalenia wyników głosowania z wymienieniem konkretnych zarzutów \*\*); jeżeli nie ma, wpisać „brak zarzutów”:  
*brak zarzutów*
- 20 \*) Inne uwagi; jeżeli nie ma, wpisać „brak uwag”:  
*brak uwag*

Przy sporządzeniu protokołu obecni byli członkowie obwodowej komisji wyborczej ds. ustalenia wyników głosowania:

- |    |                               |                           |                            |
|----|-------------------------------|---------------------------|----------------------------|
| 1) | Jocek Krzysztof               | Przewodniczący            | <i>Jocek</i>               |
| 2) | Papierkiewicz Hanna           | Zastępca Przewodniczącego | <i>Hanna Papierkiewicz</i> |
| 3) | Bankert Krzysztof Mikołaj     | Członek                   | <i>Bankert</i>             |
| 4) | Drzewicki Czesław Roman       | Członek                   | <i>Drzewicki</i>           |
| 5) | Knitter Martyna               | Członek                   | <i>Knitter</i>             |
| 6) | Michalak Róża Maria           | Członek                   | <i>Michalak</i>            |
| 7) | Moga Mariusz Paweł            | Członek                   | <i>Moga</i>                |
| 8) | Pietrzykowska Ewelina Barbara | Członek                   | <i>Pietrzykowska</i>       |
| 9) | Wirkus Klaudia                | Członek                   | <i>Wirkus</i>              |



\*) Jeżeli treść dotycząca danego punktu protokołu nie mieści się na formularzu, należy dołączyć ją do protokołu, zaznaczając to w odpowiednim punkcie protokołu.

\*\*\*) W razie zgłoszenia uwag przez mężów zaufania lub członków obwodowej komisji wyborczej ds. ustalenia wyników głosowania, stanowisko obwodowej komisji wyborczej ds. ustalenia wyników głosowania wobec zarzutów należy dołączyć do protokołu

