

WYBORY DO RADY POWIATU														
Kod terytorialny gminy		2	2	0	2	0	2	Nr obwodu głosowania			*	*	1	3
Siedziba Obwodowej Komisji Wyborczej ds. Ustalenia Wyników Głosowania (adres)				Szkoła Podstawowa im. bł. Ks. Józefa Jankowskiego, Czyczkowy Główna 46, 89-632 Brusy										
Gmina	gm. Brusy			Powiat	chojnicki			Województwo	pomorskie					
Okręg wyborczy nr	*	3		Powiatowa Komisja Wyborcza w Chojnicach										
Obejmujący mandatów	3		Dla wyboru Rady Powiatu Chojnickiego											

## PROTOKÓŁ WYNIKÓW GŁOSOWANIA W OBWODZIE NA LISTY KANDYDATÓW NA RADNYCH

Głosowanie rozpoczęło się w dniu 21 października 2018 r. o godz. 07:00 i trwało do godz. 21:00.

### I. ROZLICZENIE SPISU WYBORCÓW I KART DO GŁOSOWANIA

**Uwaga! Komisja wpisuje dane dotyczące liczby wyborców umieszczonych wyłącznie w części A spisu (obywatele polscy)**

1	Liczba wyborców uprawnionych do głosowania ( <i>umieszczonych w części A spisu, z uwzględnieniem dodatkowych formularzy</i> ) w chwili zakończenia głosowania	*	*	6	5	3
2	Liczba otrzymanych przez obwodową komisję wyborczą ds. przeprowadzenia głosowania kart do głosowania, ustalona po ich przeliczeniu przed rozpoczęciem głosowania	*	*	5	9	0
3	Liczba kart niewykorzystanych	*	*	2	2	1
4	Liczba wyborców, którym wydano karty do głosowania ( <i>liczba podpisów w części A spisu oraz adnotacje o wydaniu karty bez potwierdzenia podpisem w spisie</i> )	*	*	3	6	7

**Uwaga!** Suma liczb z pkt. 3 i 4 powinna być równa liczbie z pkt. 2, jeśli tak nie jest — przypuszczalną przyczynę należy opisać w pkt. 14.

### II. GŁOSOWANIE PRZEZ PEŁNOMOCNIKA I GŁOSOWANIE KORESPONDENCYJNE

5	Liczba wyborców głosujących przez pełnomocnika ( <i>liczba kart do głosowania wydanych na podstawie aktów pełnomocnictwa otrzymanych przez obwodową komisję wyborczą ds. przeprowadzenia głosowania</i> )	*	*	*	*	0
6	Liczba wyborców, którym wysłano pakiety wyborcze	*	*	*	*	0
7	Liczba otrzymanych kopert zwrotnych w głosowaniu korespondencyjnym	*	*	*	*	0
7a	Liczba kopert zwrotnych w głosowaniu korespondencyjnym, w których nie było oświadczenia o osobistym i tajnym oddaniu głosu	*	*	*	*	0
7b	Liczba kopert zwrotnych w głosowaniu korespondencyjnym, w których oświadczenie nie było podpisane przez wyborcę	*	*	*	*	0
7c	Liczba kopert zwrotnych w głosowaniu korespondencyjnym, w których nie było koperty na karty do głosowania	*	*	*	*	0
7d	Liczba kopert zwrotnych w głosowaniu korespondencyjnym, w których znajdowała się niezaklejona koperta na karty do głosowania	*	*	*	*	0
7e	Liczba kopert na karty do głosowania w głosowaniu korespondencyjnym wrzuconych do urny	*	*	*	*	0

**Uwaga!** Liczba z pkt. 7 nie może być większa od liczby z pkt. 6. Suma liczb z pkt. 7a – 7e nie może być mniejsza od liczby z pkt. 7.

Wersja 2.1.10.0 KLIK z dn. 2018-10-22 00:10:44 Edycja danych z poprzedniego wypełniania



da52-9cc6-2e58-a1ab-b9e0-b0bd-c4d2-1ac6

Cysand Potra  
 Biawet  
 Post  
 [Other illegible signatures]

### III. USTALENIE WYNIKÓW GŁOSOWANIA

Obwodowa komisja wyborcza ds. ustalenia wyników głosowania stwierdziła, że pieczęcie na urnie pozostały nienaruszone. Po wyjęciu kart z urny komisja ustaliła na ich podstawie następujące wyniki głosowania:

8	Liczba kart wyjętych z urny	*	*	3	6	7
8a	w tym liczba kart wyjętych z kopert na karty do głosowania w głosowaniu korespondencyjnym	*	*	*	*	0

**Uwaga!** Liczba z pkt. 8 pomniejszona o liczbę z pkt. 8a powinna być równa liczbie z pkt. 4. Dodatkowo liczba z pkt. 8a nie powinna być większa od liczby z pkt. 7e; jeśli tak nie jest — przypuszczalną przyczynę należy opisać w pkt. 15.

9	Liczba kart nieważnych ( <i>innych niż urzędowo ustalone lub nieopatrzonych pieczęcią obwodowej komisji wyborczej ds. przeprowadzenia głosowania</i> )	*	*	*	*	0
10	Liczba kart ważnych	*	*	3	6	7

**Uwaga!** Suma liczb z pkt. 9 i 10 **musi być** równa liczbie z pkt. 8. Jeśli w pkt. 9 liczba jest większa niż 0, przyczynę należy opisać w pkt. 16.

11	Liczba głosów nieważnych ( <i>z kart ważnych</i> )	*	*	*	1	7
11a	w tym z powodu postawienia znaku „X” obok nazwiska dwóch lub większej liczby kandydatów z różnych list	*	*	*	1	4
11b	w tym z powodu niepostawienia znaku „X” obok nazwiska żadnego kandydata	*	*	*	*	3
11c	w tym z powodu postawienia znaku „X” wyłącznie obok nazwiska kandydata na liście, której rejestracja została unieważniona ( <i>art. 436 § 3 i 6 Kodeksu wyborczego</i> )	*	*	*	*	0

**Uwaga!** Suma liczb z pkt. 11a – 11c **musi być** równa liczbie z pkt. 11.

12	Liczba głosów ważnych oddanych łącznie na wszystkie listy kandydatów ( <i>z kart ważnych</i> )	*	*	3	5	0
----	--	---	---	---	---	---

**Uwaga!** Suma liczb z pkt. 11 i 12 **musi być** równa liczbie z pkt. 10.

#### 13. Na poszczególne listy kandydatów i umieszczonych na nich kandydatów oddano następujące liczby głosów ważnych:

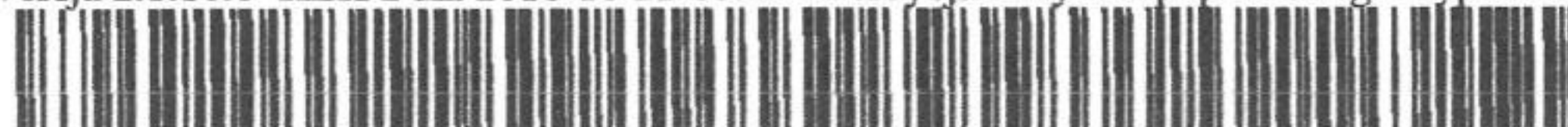
**Lista nr 4 - KKW PLATFORMA.NOWOCZESNA KOALICJA OBYWATELSKA**

Liczba głosów ważnych oddanych na listę:	*	*	*	8	6
--	---	---	---	---	---

**Na poszczególnych kandydatów z tej listy oddano następujące liczby głosów ważnych:**

1	SKÓRCZEWSKI Robert	*	*	*	6	2
2	WRÓBLEWSKA Maria	*	*	*	*	9
3	SKIBA Krystyna	*	*	*	*	0
4	BUZA Marek Józef	*	*	*	*	5
5	KIEDROWICZ Dariusz	*	*	*	1	0
Razem		*	*	*	8	6

**Uwaga!** Suma głosów oddanych na wszystkich kandydatów z danej listy (rubryka „Razem”) równa się liczbie głosów ważnych oddanych na tę listę. Wyjątek od tej zasady może dotyczyć listy, na której znajduje się nazwisko kandydata skreślonego z listy.



*Cyferka*  
*Robert*  
*Był*  
*Rest*  
*Andrzej*  
*Collins*

**Lista nr 10 - KW PRAWO I SPRAWIEDLIWOŚĆ**

Liczba głosów ważnych oddanych na listę:	*	*	*	9	0
--	---	---	---	---	---

**Na poszczególnych kandydatów z tej listy oddano następujące liczby głosów ważnych:**

1	RODZEŃ Marek	*	*	*	5	8
2	ERDMAŃCZYK Andrzej	*	*	*	1	1
3	NARLOCH Elżbieta Maria	*	*	*	*	4
4	ADAMCZYK Arkadiusz	*	*	*	*	5
5	ZBLEWSKA Agnieszka	*	*	*	1	2
Razem		*	*	*	9	0

**Uwaga!** Suma głosów oddanych na wszystkich kandydatów z danej listy (rubryka „Razem”) równa się liczbie głosów ważnych oddanych na tę listę. Wyjątek od tej zasady może dotyczyć listy, na której znajduje się nazwisko kandydata skreślonego z listy.

**Lista nr 13 - KWW DLA MIASTA, GMINY I POWIATU**

Liczba głosów ważnych oddanych na listę:	*	*	1	7	4
--	---	---	---	---	---

**Na poszczególnych kandydatów z tej listy oddano następujące liczby głosów ważnych:**

1	ORZŁOWSKI Tomasz Zbigniew	*	*	1	0	3
2	BIELIŃSKI Zenon	*	*	*	2	9
3	REKOWSKA Beata Maria	*	*	*	2	0
4	PESTKA Anna	*	*	*	*	4
5	SZMAGLIK Janusz	*	*	*	1	8
Razem		*	*	1	7	4

**Uwaga!** Suma głosów oddanych na wszystkich kandydatów z danej listy (rubryka „Razem”) równa się liczbie głosów ważnych oddanych na tę listę. Wyjątek od tej zasady może dotyczyć listy, na której znajduje się nazwisko kandydata skreślonego z listy.



*Cybernet*  
*Bielniak*  
*Pestka*  
*Rodzeń*  
*Zblewska*

#### IV. UWAGI I ADNOTACJE

- 14 \*) Uwagi o przypuszczalnej przyczynie różnicy pomiędzy sumą liczb z pkt. 3 i 4 a liczbą z pkt. 2; jeżeli różnica nie występuje, wpisać „brak uwag”:  
*Najprawdopodobniej 2 wyborów otrzymało 2 podklejone karty i wynieśli je z lokalu.*
- 15 \*) Uwagi o przypuszczalnej przyczynie różnicy pomiędzy liczbą z pkt. 8 pomniejszoną o liczbę z pkt. 8a a liczbą z pkt. 4, a także o przypuszczalnej przyczynie różnicy pomiędzy liczbą z pkt. 8a a liczbą z pkt. 7e; jeżeli różnice nie występują, wpisać „brak uwag”:  
*brak uwag*
- 16 \*) Uwagi o przypuszczalnej przyczynie wystąpienia kart nieważnych (pkt. 9); jeżeli liczba w pkt. 9 wynosi 0, wpisać „brak uwag”:  
*brak uwag*
- 17 \*) W trakcie głosowania wydano następujące zarządzenia; jeżeli nie wydano, wpisać „brak zarządzeń”:  
*brak zarządzeń*
- 18 \*) Adnotacja o wniesieniu uwag przez mężów zaufania z wymienieniem konkretnych zarzutów \*\*); jeżeli nie ma, wpisać odpowiednio „brak zarzutów” lub „brak mężów zaufania w obwodzie”:  
*brak mężów zaufania w obwodzie*
- 19 \*) Adnotacja o wniesieniu uwag przez członków obwodowej komisji wyborczej ds. ustalenia wyników głosowania z wymienieniem konkretnych zarzutów \*\*); jeżeli nie ma, wpisać „brak zarzutów”:  
*brak zarzutów*
- 20 \*) Inne uwagi; jeżeli nie ma, wpisać „brak uwag”:  
*brak uwag*

Przy sporządzeniu protokołu obecni byli członkowie obwodowej komisji wyborczej ds. ustalenia wyników głosowania:

1)	Zarębska Magdalena Maria	Przewodniczący	<i>Zarębska</i>
2)	Orlikowska Anna	Zastępca Przewodniczącego	<i>Orlikowska</i>
3)	Bławat Elżbieta	Członek	<i>Bławat</i>
4)	Buza Kamil	Członek	<i>Buza</i>
5)	Cysewska Ewelina	Członek	<i>Cysewska</i>
6)	Pestka Beata	Członek	<i>Pestka</i>
7)	Potrac Teresa Katarzyna	Członek	<i>Potrac</i>
8)	Rafińska Patrycja Anna	Członek	<i>Rafińska</i>
9)	Talecka Renata	Członek	<i>Talecka</i>



\*) Jeżeli treść dotycząca danego punktu protokołu nie mieści się na formularzu, należy dołączyć ją do protokołu, zaznaczając to w odpowiednim punkcie protokołu.

\*\*) W razie zgłoszenia uwag przez mężów zaufania lub członków obwodowej komisji wyborczej ds. ustalenia wyników głosowania, stanowisko obwodowej komisji wyborczej ds. ustalenia wyników głosowania wobec zarzutów należy dołączyć do protokołu

