

## WYBORY DO RADY POWIATU

Kod terytorialny gminy	2	8	0	2	0	5	Nr obwodu głosowania	*	*	*	5
Siedziba Obwodowej Komisji Wyborczej ds. Ustalenia Wyników Głosowania (adres)	Świetlica Sołecka, Pluty 13, 14-520 Pieniężno										
Gmina	gm. Pieniężno			Powiat	braniewski			Województwo	warmińsko-mazurskie		
Okręg wyborczy nr	*	3		Powiatowa Komisja Wyborcza w Braniewie							
Obejmujący mandatów	4		Dla wyboru Rady Powiatu Braniewskiego								

### PROTOKÓŁ WYNIKÓW GŁOSOWANIA W OBWODZIE NA LISTY KANDYDATÓW NA RADNYCH

Głosowanie rozpoczęło się w dniu 21 października 2018 r. o godz. 07:00 i trwało do godz. 21:00.

#### I. ROZLICZENIE SPISU WYBORCÓW I KART DO GŁOSOWANIA

*Uwaga! Komisja wpisuje dane dotyczące liczby wyborców umieszczonych wyłącznie w części A spisu (obywatele polscy)*

1	Liczba wyborców uprawnionych do głosowania (umieszczonych w części A spisu, z uwzględnieniem dodatkowych formularzy) w chwili zakończenia głosowania	*	*	4	0	7
2	Liczba otrzymanych przez obwodową komisję wyborczą ds. przeprowadzenia głosowania kart do głosowania, ustalona po ich przeliczeniu przed rozpoczęciem głosowania	*	*	4	1	7
3	Liczba kart niewykorzystanych	*	*	1	8	8
4	Liczba wyborców, którym wydano karty do głosowania (liczba podpisów w części A spisu oraz adnotacje o wydaniu karty bez potwierdzenia podpisem w spisie)	*	*	2	2	9

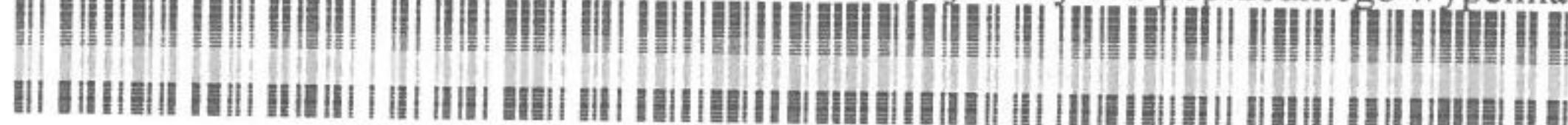
Uwaga! Suma liczb z pkt. 3 i 4 powinna być równa liczbie z pkt. 2, jeśli tak nie jest — przypuszczalną przyczynę należy opisać w pkt. 14.

#### II. GŁOSOWANIE PRZEZ PEŁNOMOCNIKA I GŁOSOWANIE KORESPONDENCYJNE

5	Liczba wyborców głosujących przez pełnomocnika (liczba kart do głosowania wydanych na podstawie aktów pełnomocnictwa otrzymanych przez obwodową komisję wyborczą ds. przeprowadzenia głosowania)	*	*	*	*	3
6	Liczba wyborców, którym wysłano pakiety wyborcze	*	*	*	*	0
7	Liczba otrzymanych kopert zwrotnych w głosowaniu korespondencyjnym	*	*	*	*	0
7a	Liczba kopert zwrotnych w głosowaniu korespondencyjnym, w których nie było oświadczenia o osobistym i tajnym oddaniu głosu	*	*	*	*	0
7b	Liczba kopert zwrotnych w głosowaniu korespondencyjnym, w których oświadczenie nie było podpisane przez wyborcę	*	*	*	*	0
7c	Liczba kopert zwrotnych w głosowaniu korespondencyjnym, w których nie było koperty na karty do głosowania	*	*	*	*	0
7d	Liczba kopert zwrotnych w głosowaniu korespondencyjnym, w których znajdowała się niezaklejona koperta na karty do głosowania	*	*	*	*	0
7e	Liczba kopert na karty do głosowania w głosowaniu korespondencyjnym wrzuconych do urny	*	*	*	*	0

Uwaga! Liczba z pkt. 7 nie może być większa od liczby z pkt. 6. Suma liczb z pkt. 7a – 7e nie może być mniejsza od liczby z pkt. 7.

Wersja 2.1.10.0 KLK z dn. 2018-10-22 00:02:57 Edycja danych z poprzedniego wypełnienia



94a2-b3ec-ce7b-e648-6762-2cd3-60b0-e227

*[Handwritten signatures]*

*[Handwritten signature]*  
Zawadzka



### III. USTALENIE WYNIKÓW GŁOSOWANIA

Obwodowa komisja wyborcza ds. ustalenia wyników głosowania stwierdziła, że pieczęcie na urnie pozostały nienaruszone. Po wyjęciu kart z urny komisja ustaliła na ich podstawie następujące wyniki głosowania:

8	Liczba kart wyjętych z urny	*	*	2	2	9
8a	w tym liczba kart wyjętych z kopert na karty do głosowania w głosowaniu korespondencyjnym	*	*	*	*	0

**Uwaga!** Liczba z pkt. 8 pomniejszona o liczbę z pkt. 8a powinna być równa liczbie z pkt. 4. Dodatkowo liczba z pkt. 8a nie powinna być większa od liczby z pkt. 7e; jeśli tak nie jest — przypuszczalną przyczynę należy opisać w pkt. 15.

9	Liczba kart nieważnych ( <i>innych niż urzędowo ustalone lub nieopatrzonych pieczęcią obwodowej komisji wyborczej ds. przeprowadzenia głosowania</i> )	*	*	*	*	0
10	Liczba kart ważnych	*	*	2	2	9

**Uwaga!** Suma liczb z pkt. 9 i 10 musi być równa liczbie z pkt. 8. Jeśli w pkt. 9 liczba jest większa niż 0, przyczynę należy opisać w pkt. 16.

11	Liczba głosów nieważnych ( <i>z kart ważnych</i> )	*	*	*	2	5
11a	w tym z powodu postawienia znaku „X” obok nazwiska dwóch lub większej liczby kandydatów z różnych list	*	*	*	1	1
11b	w tym z powodu niepostawienia znaku „X” obok nazwiska żadnego kandydata	*	*	*	1	4
11c	w tym z powodu postawienia znaku „X” wyłącznie obok nazwiska kandydata na liście, której rejestracja została unieważniona ( <i>art. 436 § 3 i 6 Kodeksu wyborczego</i> )	*	*	*	*	0

**Uwaga!** Suma liczb z pkt. 11a – 11c musi być równa liczbie z pkt. 11.

12	Liczba głosów ważnych oddanych łącznie na wszystkie listy kandydatów ( <i>z kart ważnych</i> )	*	*	2	0	4
----	--	---	---	---	---	---

**Uwaga!** Suma liczb z pkt. 11 i 12 musi być równa liczbie z pkt. 10.

### 13. Na poszczególne listy kandydatów i umieszczonych na nich kandydatów oddano następujące liczby głosów ważnych:

Lista nr 10 - KW PRAWO I SPRAWIEDLIWOŚĆ

Liczba głosów ważnych oddanych na listę:	*	*	*	1	0
--	---	---	---	---	---

Na poszczególnych kandydatów z tej listy oddano następujące liczby głosów ważnych:

1	CHORAŻYCZEWSKI STANISŁAW	*	*	*	*	0
2	MASIEWICZ-GRODŹ JUSTYNA JOANNA	*	*	*	*	1
3	PANCECHOWSKA-OLSZEWSKA DOMINIKA	*	*	*	*	1
4	KOZAKIEWICZ RYSZARD	*	*	*	*	5
5	ROKICKI TADEUSZ	*	*	*	*	1

*Zel*  
*SM* *SH* *AKK*



*Zurawska*  
*14* *Pod*



6	KOZIOŁ ELŻBIETA BOŻENA	*	*	*	*	2
Razem		*	*	*	1	0

**Uwaga!** Suma głosów oddanych na wszystkich kandydatów z danej listy (rubryka „Razem”) równa się liczbie głosów ważnych oddanych na tę listę. Wyjątek od tej zasady może dotyczyć listy, na której znajduje się nazwisko kandydata skreślonego z listy.

**Lista nr 12 - KWW POROZUMIENIE SAMORZĄDOWE**

Liczba głosów ważnych oddanych na listę:	*	*	*	3	4
--	---	---	---	---	---

**Na poszczególnych kandydatów z tej listy oddano następujące liczby głosów ważnych:**

1	KILIK WIOLETTA	*	*	*	2	1
2	SADOWSKI MAREK KRZYSZTOF	*	*	*	*	5
3	DANIELUK BOGDAN	*	*	*	*	5
4	BUTKIEWICZ GRAŻYNA	*	*	*	*	2
5	ASTRAMOWICZ GRZEGORZ STANISŁAW	*	*	*	*	0
6	KOWALSKA MARIA TERESA	*	*	*	*	1
Razem		*	*	*	3	4

**Uwaga!** Suma głosów oddanych na wszystkich kandydatów z danej listy (rubryka „Razem”) równa się liczbie głosów ważnych oddanych na tę listę. Wyjątek od tej zasady może dotyczyć listy, na której znajduje się nazwisko kandydata skreślonego z listy.

**Lista nr 13 - KWW KOALICJA OBYWATELSKA- POWIAT BRANIEWSKI**

Liczba głosów ważnych oddanych na listę:	*	*	1	1	6
--	---	---	---	---	---

**Na poszczególnych kandydatów z tej listy oddano następujące liczby głosów ważnych:**

1	SOBIESZCZUK MATEUSZ GRZEGORZ	*	*	*	5	9
2	SKURATKO GRAŻYNA	*	*	*	*	0
3	GRZYBOWSKI WALDEMAR	*	*	*	5	4
4	STEMPOWSKA MALGORZATA	*	*	*	*	3
5	DARMOFAŁ KAZIMIERZ	*	*	*	*	0
6	GRACZYK KLAUDIA	*	*	*	*	0
Razem		*	*	1	1	6

**Uwaga!** Suma głosów oddanych na wszystkich kandydatów z danej listy (rubryka „Razem”) równa się liczbie głosów ważnych oddanych na tę listę. Wyjątek od tej zasady może dotyczyć listy, na której znajduje się nazwisko kandydata skreślonego z listy.

*SM AR*  
*Zul.*  
*PKW*



*Zurawski*  
*PKW*



**Lista nr 14 - KWW NASZ SAMORZĄD**

Liczba głosów ważnych oddanych na listę:	*	*	*	2	2
--	---	---	---	---	---

**Na poszczególnych kandydatów z tej listy oddano następujące liczby głosów ważnych:**

1	KŁĘBUCKI LESZEK JAN	*	*	*	1	5		
2	KUDLIŃSKI MIROSŁAW	*	*	*	*	7		
3	JARMOŁA BOGDAN	*	*	*	*	0		
4	TRZEBIŃSKA JOANNA	*	*	*	*	0		
5	POPIOŁEK ALINA	*	*	*	*	0		
6	DUBIEC DOROTA ELŻBIETA	*	*	*	*	0		
Razem				*	*	*	2	2

**Uwaga!** Suma głosów oddanych na wszystkich kandydatów z danej listy (rubryka „Razem”) równa się liczbie głosów ważnych oddanych na tę listę. Wyjątek od tej zasady może dotyczyć listy, na której znajduje się nazwisko kandydata skreślonego z listy.

**Lista nr 15 - KWW LOKALNI PATRIOCI**

Liczba głosów ważnych oddanych na listę:	*	*	*	2	2
--	---	---	---	---	---

**Na poszczególnych kandydatów z tej listy oddano następujące liczby głosów ważnych:**

1	SKIBA JAROSŁAW PAWEŁ	*	*	*	*	9		
2	KACZOR WŁADYSŁAW	*	*	*	*	3		
3	BUŁAT ELŻBIETA	*	*	*	*	2		
4	POPOWICZ IRENA	*	*	*	*	0		
5	SMYK PAWEŁ	*	*	*	*	7		
6	TULKIS IWONA	*	*	*	*	1		
Razem				*	*	*	2	2

**Uwaga!** Suma głosów oddanych na wszystkich kandydatów z danej listy (rubryka „Razem”) równa się liczbie głosów ważnych oddanych na tę listę. Wyjątek od tej zasady może dotyczyć listy, na której znajduje się nazwisko kandydata skreślonego z listy.

*Handwritten signatures and initials: R, h, AKW, 2l.*



*Handwritten signatures and initials: Zuzanna, 107, 14.*



#### IV. UWAGI I ADNOTACJE

- 14 \*) Uwagi o przypuszczalnej przyczynie różnicy pomiędzy sumą liczb z pkt. 3 i 4 a liczbą z pkt. 2; jeżeli różnica nie występuje, wpisać „brak uwag”:  
*brak uwag*
- 15 \*) Uwagi o przypuszczalnej przyczynie różnicy pomiędzy liczbą z pkt. 8 pomniejszoną o liczbę z pkt. 8a a liczbą z pkt. 4, a także o przypuszczalnej przyczynie różnicy pomiędzy liczbą z pkt. 8a a liczbą z pkt. 7e; jeżeli różnice nie występują, wpisać „brak uwag”:  
*brak uwag*
- 16 \*) Uwagi o przypuszczalnej przyczynie wystąpienia kart nieważnych (pkt. 9); jeżeli liczba w pkt. 9 wynosi 0, wpisać „brak uwag”:  
*brak uwag*
- 17 \*) W trakcie głosowania wydano następujące zarządzenia; jeżeli nie wydano, wpisać „brak zarządzeń”:  
*brak zarządzeń*
- 18 \*) Adnotacja o wniesieniu uwag przez mężów zaufania z wymienieniem konkretnych zarzutów \*\*); jeżeli nie ma, wpisać odpowiednio „brak zarzutów” lub „brak mężów zaufania w obwodzie”:  
*brak zarzutów*
- 19 \*) Adnotacja o wniesieniu uwag przez członków obwodowej komisji wyborczej ds. ustalenia wyników głosowania z wymienieniem konkretnych zarzutów \*\*); jeżeli nie ma, wpisać „brak zarzutów”:  
*brak zarzutów*
- 20 \*) Inne uwagi; jeżeli nie ma, wpisać „brak uwag”:  
*brak uwag*

Przy sporządzeniu protokołu obecni byli członkowie obwodowej komisji wyborczej ds. ustalenia wyników głosowania:

- |    |                          |                           |                            |
|----|--------------------------|---------------------------|----------------------------|
| 1) | Żurawski Szczepan        | Przewodniczący            | <i>Żurawski Szczepan</i>   |
| 2) | Hruszka Danuta           | Zastępca Przewodniczącego | <i>Danuta Hruszka</i>      |
| 3) | Badio Paulina            | Członek                   | <i>Badio Paulina</i>       |
| 4) | Gurzyńska Elżbieta       | Członek                   | <i>Gurzyńska Elżbieta</i>  |
| 5) | Klepczyńska Anna         | Członek                   | <i>Klepczyńska Anna</i>    |
| 6) | Podskarbi Agnieszka      | Członek                   | <i>Podskarbi Agnieszka</i> |
| 7) | Śniecikowska Marta       | Członek                   | <i>Śniecikowska Marta</i>  |
| 8) | Żurawska Halina Krystyna | Członek                   | <i>Żurawska Halina</i>     |



\*) Jeżeli treść dotycząca danego punktu protokołu nie mieści się na formularzu, należy dołączyć ją do protokołu, zaznaczając to w odpowiednim punkcie protokołu.

\*\*\*) W razie zgłoszenia uwag przez mężów zaufania lub członków obwodowej komisji wyborczej ds. ustalenia wyników głosowania, stanowisko obwodowej komisji wyborczej ds. ustalenia wyników głosowania wobec zarzutów należy dołączyć do protokołu

*Handwritten signatures and initials on the left side of the page.*

*Handwritten signatures and initials on the right side of the page.*



