

| WYBORY DO SEJMIKU WOJEWÓDZTWA | | | | | | | | | | | | | | |
|--|--------------|---|---|---|-------------|---|---|----------------------|--------------|--|---|---|---|---|
| Kod terytorialny gminy | | 0 | 2 | 2 | 5 | 0 | 2 | Nr obwodu głosowania | | | * | * | * | 8 |
| Siedziba Obwodowej Komisji Wyborczej ds. Ustalenia Wyników Głosowania (adres) | | | | Przedszkole Publiczne Nr 12, ul. Wyspiańskiego 9a, 59-900 Zgorzelec | | | | | | | | | | |
| Gmina | m. Zgorzelec | | | Powiat | zgorzelecki | | | Województwo | dolnośląskie | | | | | |
| Okręg wyborczy nr | * | 4 | | Wojewódzka Komisja Wyborcza we Wrocławiu | | | | | | | | | | |
| Obejmujący mandatów | 6 | | Dla wyboru Sejmiku Województwa Dolnośląskiego | | | | | | | | | | | |

PROTOKÓŁ WYNIKÓW GŁOSOWANIA W OBWODZIE NA LISTY KANDYDATÓW NA RADNYCH

Głosowanie rozpoczęło się w dniu 21 października 2018 r. o godz. 07:00 i trwało do godz. 21:00.

I. ROZLICZENIE SPISU WYBORCÓW I KART DO GŁOSOWANIA

Uwaga! Komisja wpisuje dane dotyczące liczby wyborców umieszczonych wyłącznie w części A spisu (obywatele polscy)

| | | | | | | |
|---|--|---|---|---|---|---|
| 1 | Liczba wyborców uprawnionych do głosowania (umieszczonych w części A spisu, z uwzględnieniem dodatkowych formularzy) w chwili zakończenia głosowania | * | 1 | 5 | 5 | 5 |
| 2 | Liczba otrzymanych przez obwodową komisję wyborczą ds. przeprowadzenia głosowania kart do głosowania, ustalona po ich przeliczeniu przed rozpoczęciem głosowania | * | 1 | 4 | 0 | 1 |
| 3 | Liczba kart niewykorzystanych | * | * | 5 | 6 | 5 |
| 4 | Liczba wyborców, którym wydano karty do głosowania (liczba podpisów w części A spisu oraz adnotacje o wydaniu karty bez potwierdzenia podpisem w spisie) | * | * | 8 | 3 | 6 |

Uwaga! Suma liczb z pkt. 3 i 4 powinna być równa liczbie z pkt. 2, jeśli tak nie jest — przypuszczalną przyczynę należy opisać w pkt. 14.

II. GŁOSOWANIE PRZEZ PEŁNOMOCNIKA I GŁOSOWANIE KORESPONDENCYJNE

| | | | | | | |
|----|--|---|---|---|---|---|
| 5 | Liczba wyborców głosujących przez pełnomocnika (liczba kart do głosowania wydanych na podstawie aktów pełnomocnictwa otrzymanych przez obwodową komisję wyborczą ds. przeprowadzenia głosowania) | * | * | * | * | 1 |
| 6 | Liczba wyborców, którym wysłano pakiety wyborcze | * | * | * | * | 2 |
| 7 | Liczba otrzymanych kopert zwrotnych w głosowaniu korespondencyjnym | * | * | * | * | 2 |
| 7a | Liczba kopert zwrotnych w głosowaniu korespondencyjnym, w których nie było oświadczenia o osobistym i tajnym oddaniu głosu | * | * | * | * | 1 |
| 7b | Liczba kopert zwrotnych w głosowaniu korespondencyjnym, w których oświadczenie nie było podpisane przez wyborcę | * | * | * | * | 0 |
| 7c | Liczba kopert zwrotnych w głosowaniu korespondencyjnym, w których nie było koperty na karty do głosowania | * | * | * | * | 0 |
| 7d | Liczba kopert zwrotnych w głosowaniu korespondencyjnym, w których znajdowała się niezaklejona koperta na karty do głosowania | * | * | * | * | 0 |
| 7e | Liczba kopert na karty do głosowania w głosowaniu korespondencyjnym wrzuconych do urny | * | * | * | * | 1 |

Uwaga! Liczba z pkt. 7 nie może być większa od liczby z pkt. 6. Suma liczb z pkt. 7a – 7e nie może być mniejsza od liczby z pkt. 7.

Wersja 2.1.10.0 KLK z dn. 2018-10-22 04:07:53 Tworzenie nowego protokołu



d65b-50bb-7dae-5847-9a8b-d1e9-0066-f4cc

Handwritten signatures and names: Kratochvíl, M., M. Szymbała, J., J. J. J., M.

III. USTALENIE WYNIKÓW GŁOSOWANIA

Obwodowa komisja wyborcza ds. ustalenia wyników głosowania stwierdziła, że pieczęcie na urnie pozostały nienaruszone. Po wyjęciu kart z urny komisja ustaliła na ich podstawie następujące wyniki głosowania:

| | | | | | | |
|----|---|---|---|---|---|---|
| 8 | Liczba kart wyjętych z urny | * | * | 8 | 3 | 7 |
| 8a | w tym liczba kart wyjętych z kopert na karty do głosowania w głosowaniu korespondencyjnym | * | * | * | * | 1 |

Uwaga! Liczba z pkt. 8 pomniejszona o liczbę z pkt. 8a powinna być równa liczbie z pkt. 4. Dodatkowo liczba z pkt. 8a nie powinna być większa od liczby z pkt. 7c; jeśli tak nie jest — przypuszczalną przyczynę należy opisać w pkt. 15.

| | | | | | | |
|----|--|---|---|---|---|---|
| 9 | Liczba kart nieważnych (<i>innych niż urzędowo ustalone lub nieopatrzonych pieczęcią obwodowej komisji wyborczej ds. przeprowadzenia głosowania</i>) | * | * | * | * | 0 |
| 10 | Liczba kart ważnych | * | * | 8 | 3 | 7 |

Uwaga! Suma liczb z pkt. 9 i 10 musi być równa liczbie z pkt. 8. Jeśli w pkt. 9 liczba jest większa niż 0, przyczynę należy opisać w pkt. 16.

| | | | | | | |
|-----|--|---|---|---|---|---|
| 11 | Liczba głosów nieważnych (<i>z kart ważnych</i>) | * | * | * | 4 | 4 |
| 11a | w tym z powodu postawienia znaku „X” obok nazwiska dwóch lub większej liczby kandydatów z różnych list | * | * | * | 1 | 2 |
| 11b | w tym z powodu niepostawienia znaku „X” obok nazwiska żadnego kandydata | * | * | * | 3 | 2 |
| 11c | w tym z powodu postawienia znaku „X” wyłącznie obok nazwiska kandydata na liście, której rejestracja została unieważniona (<i>art. 436 § 3 i 6 Kodeksu wyborczego</i>) | * | * | * | * | 0 |

Uwaga! Suma liczb z pkt. 11a – 11c musi być równa liczbie z pkt. 11.

| | | | | | | |
|----|--|---|---|---|---|---|
| 12 | Liczba głosów ważnych oddanych łącznie na wszystkie listy kandydatów (<i>z kart ważnych</i>) | * | * | 7 | 9 | 3 |
|----|--|---|---|---|---|---|

Uwaga! Suma liczb z pkt. 11 i 12 musi być równa liczbie z pkt. 10.

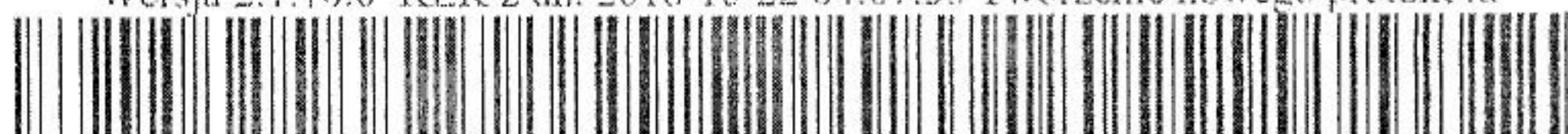
13. Na poszczególne listy kandydatów i umieszczonych na nich kandydatów oddano następujące liczby głosów ważnych:

Lista nr 1 - KWW BEZPARTYJNI SAMORZĄDOWCY

| | | | | | |
|--|---|---|---|---|---|
| Liczba głosów ważnych oddanych na listę: | * | * | * | 9 | 2 |
|--|---|---|---|---|---|

Na poszczególnych kandydatów z tej listy oddano następujące liczby głosów ważnych:

| | | | | | | |
|---|----------------------------|---|---|---|---|---|
| 1 | PRZYBYLSKI Cezary Adam | * | * | * | 4 | 2 |
| 2 | OBREBALSKI Marek Adam | * | * | * | * | 6 |
| 3 | PIOTROWSKA Halina Gabriela | * | * | * | 3 | 0 |
| 4 | FOREMNA Justyna Magdalena | * | * | * | * | 2 |
| 5 | TOBIASZ Aleksandra Marta | * | * | * | * | 7 |
| 6 | KUŚWIK Bartosz Seweryn | * | * | * | * | 0 |
| 7 | GRABAS Eugeniusz Tadeusz | * | * | * | * | 0 |



Orate Grażka *M. Szymeczek* *LS* *Marcyn*

| | | | | | | |
|-------|-------------------------|---|---|---|---|---|
| 8 | GRZELAK Katarzyna Aneta | * | * | * | * | 5 |
| Razem | | | | | | 2 |
| | | * | * | * | 9 | 2 |

Uwaga! Suma głosów oddanych na wszystkich kandydatów z danej listy (rubryka „Razem”) równa się liczbie głosów ważnych oddanych na tę listę. Wyjątek od tej zasady może dotyczyć listy, na której znajduje się nazwisko kandydata skreślonego z listy.

Lista nr 2 - KOMITET WYBORCZY PSL

| | | | | | |
|--|---|---|---|---|---|
| Liczba głosów ważnych oddanych na listę: | * | * | * | * | 8 |
|--|---|---|---|---|---|

Na poszczególnych kandydatów z tej listy oddano następujące liczby głosów ważnych:

| | | | | | | |
|-------|---------------------------|---|---|---|---|---|
| 1 | BAĆKO Sylwester Ryszard | * | * | * | * | 1 |
| 2 | KOCON Grzegorz | * | * | * | * | 2 |
| 3 | RAK Zofia | * | * | * | * | 3 |
| 4 | LANGER Mariola Bronisława | * | * | * | * | 0 |
| 5 | DUMIN Joanna | * | * | * | * | 1 |
| 6 | GREB Robert Maciej | * | * | * | * | 0 |
| 7 | KUBICKI Adam | * | * | * | * | 0 |
| 8 | DULNIK Jerzy Stanisław | * | * | * | * | 1 |
| Razem | | | | | | 8 |
| | | * | * | * | * | 8 |

Uwaga! Suma głosów oddanych na wszystkich kandydatów z danej listy (rubryka „Razem”) równa się liczbie głosów ważnych oddanych na tę listę. Wyjątek od tej zasady może dotyczyć listy, na której znajduje się nazwisko kandydata skreślonego z listy.

Lista nr 3 - KW PARTIA ZIELONI

| | | | | | |
|--|---|---|---|---|---|
| Liczba głosów ważnych oddanych na listę: | * | * | * | 1 | 0 |
|--|---|---|---|---|---|

Na poszczególnych kandydatów z tej listy oddano następujące liczby głosów ważnych:

| | | | | | | |
|---|---------------------------------|---|---|---|---|---|
| 1 | BARTKOWIAK Włodzimierz | * | * | * | * | 1 |
| 2 | KUZIO-PODRUCKA Stanisława Maria | * | * | * | * | 6 |
| 3 | MISZTAL Wiktor Piotr | * | * | * | * | 0 |
| 4 | MASTALSKA Ewa Katarzyna | * | * | * | * | 1 |
| 5 | TRACZ Edward Władysław | * | * | * | * | 1 |
| 6 | SIEWIERSKA Danuta Halina | * | * | * | * | 1 |



Handwritten signatures and marks:
 2016 Grzech
 M. Szymoch
 M. Szymoch
 M. Szymoch
 M. Szymoch

| | | | | | | |
|-------|----------------|---|---|---|---|---|
| 7 | URBAŃSKI Paweł | * | * | * | * | 0 |
| Razem | | | | | | 0 |

Uwaga! Suma głosów oddanych na wszystkich kandydatów z danej listy (rubryka „Razem”) równa się liczbie głosów ważnych oddanych na tę listę. Wyjątek od tej zasady może dotyczyć listy, na której znajduje się nazwisko kandydata skreślonego z listy.

Lista nr 4 - KKW PLATFORMA.NOWOCZESNA KOALICJA OBYWATELSKA

| | | | | | |
|--|---|---|---|---|---|
| Liczba głosów ważnych oddanych na listę: | * | * | 2 | 3 | 4 |
|--|---|---|---|---|---|

Na poszczególnych kandydatów z tej listy oddano następujące liczby głosów ważnych:

| | | | | | | |
|-------|------------------------|---|---|---|---|---|
| 1 | POKÓJ Jerzy Jan | * | * | * | 4 | 2 |
| 2 | MICHAŁSKI Jan | * | * | 1 | 4 | 3 |
| 3 | GRZEŚKÓW Alicja Teresa | * | * | * | 2 | 3 |
| 4 | MAGRYŚ Urszula | * | * | * | * | 5 |
| 5 | MISAN Henryka | * | * | * | * | 1 |
| 6 | RÓG Anna Małgorzata | * | * | * | * | 4 |
| 7 | ZAWISZA Jolanta Danuta | * | * | * | * | 8 |
| 8 | ZAWIŁA Marcin Edward | * | * | * | * | 8 |
| Razem | | | | | | 4 |

Uwaga! Suma głosów oddanych na wszystkich kandydatów z danej listy (rubryka „Razem”) równa się liczbie głosów ważnych oddanych na tę listę. Wyjątek od tej zasady może dotyczyć listy, na której znajduje się nazwisko kandydata skreślonego z listy.

Lista nr 5 - KKW SLD LEWICA RAZEM

| | | | | | |
|--|---|---|---|---|---|
| Liczba głosów ważnych oddanych na listę: | * | * | 1 | 0 | 1 |
|--|---|---|---|---|---|

Na poszczególnych kandydatów z tej listy oddano następujące liczby głosów ważnych:

| | | | | | | |
|---|--------------------------|---|---|---|---|---|
| 1 | KUSIAK Józef | * | * | * | * | 8 |
| 2 | ZBIEG Grażyna Stanisława | * | * | * | * | 2 |
| 3 | TYC Andrzej Jan | * | * | * | 8 | 5 |
| 4 | MIRECKI Zdzisław | * | * | * | * | 1 |
| 5 | CISZEK Sylwia Małgorzata | * | * | * | * | 3 |
| 6 | DUDZIK Jolanta | * | * | * | * | 0 |
| 7 | KUBIENIEC Henryk Józef | * | * | * | * | 1 |



Handwritten signatures and notes:
 orob Grażyna, M...
 M. Szymeczek, J.S., M...
 M...
 M...

| | | | | | | |
|-------|-------------------------|---|---|---|---|---|
| 8 | ADAMCZUK Andrzej Lucjan | * | * | * | * | 1 |
| Razem | | | | | | 1 |
| | | * | * | 1 | 0 | 1 |

Uwaga! Suma głosów oddanych na wszystkich kandydatów z danej listy (rubryka „Razem”) równa się liczbie głosów ważnych oddanych na tę listę. Wyjątek od tej zasady może dotyczyć listy, na której znajduje się nazwisko kandydata skreślonego z listy.

Lista nr 6 - KW RAZEM

| | | | | | |
|--|---|---|---|---|---|
| Liczba głosów ważnych oddanych na listę: | * | * | * | * | 9 |
|--|---|---|---|---|---|

Na poszczególnych kandydatów z tej listy oddano następujące liczby głosów ważnych:

| | | | | | | |
|-------|----------------------------|---|---|---|---|---|
| 1 | MAŚLAK Robert | * | * | * | * | 3 |
| 2 | HAŁKA Kalina Marianna | * | * | * | * | 3 |
| 3 | GRYĆ Paweł | * | * | * | * | 0 |
| 4 | HERNIK Anna Maria | * | * | * | * | 0 |
| 5 | KOŚLACZ Paweł | * | * | * | * | 0 |
| 6 | IWASZKIEWICZ Justyna Maria | * | * | * | * | 2 |
| 7 | JANKOWIAK Jakub Szymon | * | * | * | * | 0 |
| 8 | JURECKA Berenika Sara | * | * | * | * | 1 |
| Razem | | | | | | 9 |
| | | * | * | * | * | 9 |

Uwaga! Suma głosów oddanych na wszystkich kandydatów z danej listy (rubryka „Razem”) równa się liczbie głosów ważnych oddanych na tę listę. Wyjątek od tej zasady może dotyczyć listy, na której znajduje się nazwisko kandydata skreślonego z listy.

Lista nr 7 - KW RUCH NARODOWY RP

| | | | | | |
|--|---|---|---|---|---|
| Liczba głosów ważnych oddanych na listę: | * | * | * | 1 | 4 |
|--|---|---|---|---|---|

Na poszczególnych kandydatów z tej listy oddano następujące liczby głosów ważnych:

| | | | | | | |
|---|----------------------------------|---|---|---|---|---|
| 1 | WINNICKI Robert Artur | * | * | * | 1 | 0 |
| 2 | URBAN Czesław | * | * | * | * | 0 |
| 3 | ŚWIERZOWSKA Małgorzata Agnieszka | * | * | * | * | 0 |
| 4 | WYSPIAŃSKA Danuta | * | * | * | * | 1 |
| 5 | JANUSZEWSKI Sebastian | * | * | * | * | 1 |



Handwritten signatures and marks at the bottom of the page.

| | | | | | | |
|-------|----------------------|---|---|---|---|---|
| 6 | WANDYCZ Sylwia Wanda | * | * | * | * | 2 |
| Razem | | | | | | 4 |

Uwaga! Suma głosów oddanych na wszystkich kandydatów z danej listy (rubryka „Razem”) równa się liczbie głosów ważnych oddanych na tę listę. Wyjątek od tej zasady może dotyczyć listy, na której znajduje się nazwisko kandydata skreślonego z listy.

Lista nr 8 - KWW KUKIZ'15

| | | | | | |
|--|---|---|---|---|---|
| Liczba głosów ważnych oddanych na listę: | * | * | * | 5 | 4 |
|--|---|---|---|---|---|

Na poszczególnych kandydatów z tej listy oddano następujące liczby głosów ważnych:

| | | | | | | |
|-------|----------------------------|---|---|---|---|---|
| 1 | BECZEK Krzysztof Piotr | * | * | * | 1 | 8 |
| 2 | DŽOGA Wojciech | * | * | * | * | 4 |
| 3 | JANIEC Jarosław Mariusz | * | * | * | * | 4 |
| 4 | KRÓL Iwona Anna | * | * | * | 1 | 3 |
| 5 | RZEPczyńska Halina Maria | * | * | * | * | 1 |
| 6 | SKOWROńska Beata Katarzyna | * | * | * | 1 | 3 |
| 7 | LERCHER Maciej Arkadiusz | * | * | * | * | 1 |
| Razem | | | | | | 4 |

Uwaga! Suma głosów oddanych na wszystkich kandydatów z danej listy (rubryka „Razem”) równa się liczbie głosów ważnych oddanych na tę listę. Wyjątek od tej zasady może dotyczyć listy, na której znajduje się nazwisko kandydata skreślonego z listy.

Lista nr 9 - KWW WOLNOŚĆ W SAMORZĄDZIE

| | | | | | |
|--|---|---|---|---|---|
| Liczba głosów ważnych oddanych na listę: | * | * | * | 1 | 0 |
|--|---|---|---|---|---|

Na poszczególnych kandydatów z tej listy oddano następujące liczby głosów ważnych:

| | | | | | | |
|---|-------------------------------|---|---|---|---|---|
| 1 | WASYLISZYN Daniel Janusz | * | * | * | * | 4 |
| 2 | STRZELECKI Bogusław Krzysztof | * | * | * | * | 2 |
| 3 | DOBROWOLSKI Tomasz Piotr | * | * | * | * | 1 |
| 4 | OWCZAREK Konrad Mieczysław | * | * | * | * | 1 |
| 5 | MAKSYM CZUK Katarzyna Monika | * | * | * | * | 0 |
| 6 | KACPERSKA Iga | * | * | * | * | 2 |
| 7 | WÓJCIK Marika Ewa | * | * | * | * | 0 |



Handwritten signatures and marks at the bottom of the page.

| | | | | | | |
|-------|------------------------|---|---|---|---|---|
| 8 | DUBIEL Katarzyna Maria | * | * | * | * | 0 |
| Razem | | * | * | * | 1 | 0 |

Uwaga! Suma głosów oddanych na wszystkich kandydatów z danej listy (rubryka „Razem”) równa się liczbie głosów ważnych oddanych na tę listę. Wyjątek od tej zasady może dotyczyć listy, na której znajduje się nazwisko kandydata skreślonego z listy.

Lista nr 10 - KW PRAWO I SPRAWIEDLIWOŚĆ

| | | | | | |
|--|---|---|---|---|---|
| Liczba głosów ważnych oddanych na listę: | * | * | 2 | 1 | 5 |
|--|---|---|---|---|---|

Na poszczególnych kandydatów z tej listy oddano następujące liczby głosów ważnych:

| | | | | | | |
|-------|--------------------------|---|---|---|---|---|
| 1 | KREDKOWSKI Andrzej | * | * | * | 9 | 9 |
| 2 | LESZCZYK Wojciech Paweł | * | * | * | 1 | 6 |
| 3 | ZEMBIK Teresa | * | * | * | 1 | 6 |
| 4 | KARBOWSKI Jarosław Józef | * | * | * | * | 5 |
| 5 | TROCZYŃSKA Danuta Anna | * | * | * | 2 | 9 |
| 6 | SIKORA Andrzej Piotr | * | * | * | 1 | 3 |
| 7 | ŻYLA-MONIK Agata Emilia | * | * | * | 2 | 4 |
| 8 | POTOCKI Jacek Krzysztof | * | * | * | 1 | 3 |
| Razem | | * | * | 2 | 1 | 5 |

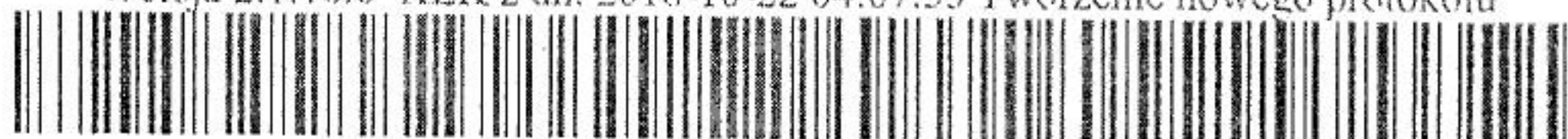
Uwaga! Suma głosów oddanych na wszystkich kandydatów z danej listy (rubryka „Razem”) równa się liczbie głosów ważnych oddanych na tę listę. Wyjątek od tej zasady może dotyczyć listy, na której znajduje się nazwisko kandydata skreślonego z listy.

Lista nr 11 - KW WOLNI I SOLIDARNI

| | | | | | |
|--|---|---|---|---|---|
| Liczba głosów ważnych oddanych na listę: | * | * | * | * | 4 |
|--|---|---|---|---|---|

Na poszczególnych kandydatów z tej listy oddano następujące liczby głosów ważnych:

| | | | | | | |
|---|--------------------------|---|---|---|---|---|
| 1 | FRONIK Michał Ryszard | * | * | * | * | 1 |
| 2 | SZWED Anna Władysława | * | * | * | * | 0 |
| 3 | KAMIŃSKI Sławomir Wacław | * | * | * | * | 3 |
| 4 | MACHAJSKA Anna Monika | * | * | * | * | 0 |
| 5 | PLACETY Iwona Stanisława | * | * | * | * | 0 |
| 6 | JASIŃSKA-NOWAK Renata | * | * | * | * | 0 |



Handwritten signatures and notes:
 Aneta Jozak, M. Symonka, [signature], [signature], [signature]

| | | | | | | |
|-------|---------------------|---|---|---|---|---|
| 7 | JĄŁOSZYŃSKI Andrzej | * | * | * | * | 0 |
| Razem | | | | | | 4 |

Uwaga! Suma głosów oddanych na wszystkich kandydatów z danej listy (rubryka „Razem”) równa się liczbie głosów ważnych oddanych na tę listę. Wyjątek od tej zasady może dotyczyć listy, na której znajduje się nazwisko kandydata skreślonego z listy.

Lista nr 12 - KWW Z DUTKIEWICZEM DLA DOLNEGO ŚLĄSKA

| | | | | | |
|--|---|---|---|---|---|
| Liczba głosów ważnych oddanych na listę: | * | * | * | 4 | 2 |
|--|---|---|---|---|---|

Na poszczególnych kandydatów z tej listy oddano następujące liczby głosów ważnych:

| | | | | | | |
|-------|----------------------------|---|---|---|---|-----|
| 1 | WALICZEK Tadeusz Jerzy | * | * | * | * | 7 |
| 2 | LECH-GOTTHARDT Elżbieta | * | * | * | 3 | 2 |
| 3 | ZATOŃSKA Helena | * | * | * | * | 2 |
| 4 | BIELAŃCZYK Piotr | * | * | * | * | 0 |
| 5 | JĘDRZEJCZAK Piotr Bogusław | * | * | * | * | 0 |
| 6 | BULKOWSKI Adam Andrzej | * | * | * | * | 0 |
| 7 | HERTMAN Karolina Agata | * | * | * | * | 0 |
| 8 | ZIELIŃSKA Joanna | * | * | * | * | 1 |
| Razem | | | | | | 4 2 |

Uwaga! Suma głosów oddanych na wszystkich kandydatów z danej listy (rubryka „Razem”) równa się liczbie głosów ważnych oddanych na tę listę. Wyjątek od tej zasady może dotyczyć listy, na której znajduje się nazwisko kandydata skreślonego z listy.



Orate Grazi *Ms. Szymek* *MS. K...* *Mercus*

IV. UWAGI I ADNOTACJE

- 14 *) Uwagi o przypuszczalnej przyczynie różnicy pomiędzy sumą liczb z pkt. 3 i 4 a liczbą z pkt. 2; jeżeli różnica nie występuje, wpisać „brak uwag”:
brak uwag
- 15 *) Uwagi o przypuszczalnej przyczynie różnicy pomiędzy liczbą z pkt. 8 pomniejszoną o liczbę z pkt. 8a a liczbą z pkt. 4, a także o przypuszczalnej przyczynie różnicy pomiędzy liczbą z pkt. 8a a liczbą z pkt. 7e; jeżeli różnice nie występują, wpisać „brak uwag”:
brak uwag
- 16 *) Uwagi o przypuszczalnej przyczynie wystąpienia kart nieważnych (pkt. 9); jeżeli liczba w pkt. 9 wynosi 0, wpisać „brak uwag”:
brak uwag
- 17 *) W trakcie głosowania wydano następujące zarządzenia; jeżeli nie wydano, wpisać „brak zarządzeń”:
brak zarządzeń
- 18 *) Adnotacja o wniesieniu uwag przez mężów zaufania z wymienieniem konkretnych zarzutów **); jeżeli nie ma, wpisać odpowiednio „brak zarzutów” lub „brak mężów zaufania w obwodzie”:
brak zarzutów
- 19 *) Adnotacja o wniesieniu uwag przez członków obwodowej komisji wyborczej ds. ustalenia wyników głosowania z wymienieniem konkretnych zarzutów **); jeżeli nie ma, wpisać „brak zarzutów”:
brak zarzutów
- 20 *) Inne uwagi; jeżeli nie ma, wpisać „brak uwag”:
brak uwag

Przy sporządzeniu protokołu obecni byli członkowie obwodowej komisji wyborczej ds. ustalenia wyników głosowania:

- | | | |
|----|-------------------------------------|---------------------------|
| 1) | Frazik Dorota Agata | Przewodniczący |
| 2) | Klimowicz - Wiaderek Wiesława Maria | Zastępca Przewodniczącego |
| 3) | Duda Wiesław Zygmunt | Członek |
| 4) | Gubała Artur Czesław | Członek |
| 5) | Maksymowicz Agata | Członek |
| 6) | Marczyk Agnieszka | Członek |
| 7) | Szymancka Małgorzata | Członek |

Dorota Agata Frazik
Wiesława Maria Klimowicz - Wiaderek
Wiesław Zygmunt Duda
Artur Czesław Gubała
Agata Maksymowicz
Agnieszka Marczyk
Małgorzata Szymancka



*) Jeżeli treść dotycząca danego punktu protokołu nie mieści się na formularzu, należy dołączyć ją do protokołu, zaznaczając to w odpowiednim punkcie protokołu.

**) W razie zgłoszenia uwag przez mężów zaufania lub członków obwodowej komisji wyborczej ds. ustalenia wyników głosowania, stanowisko obwodowej komisji wyborczej ds. ustalenia wyników głosowania wobec zarzutów należy dołączyć do protokołu

