

WYBORY DO SEJMIKU WOJEWÓDZTWA														
Kod terytorialny gminy		1	4	6	5	0	8	Nr obwodu głosowania			*	3	9	2
Siedziba Obwodowej Komisji Wyborczej ds. Ustalenia Wyników Głosowania (adres)				Szkoła Podstawowa nr 354, Praga-Północ ul. Otwocka 3, 03-750 Warszawa										
Gmina	Praga-Północ			Powiat	Warszawa			Województwo	mazowieckie					
Okręg wyborczy nr	*	3		Wojewódzka Komisja Wyborcza w Warszawie										
Obejmujący mandatów	5		Dla wyboru Sejmiku Województwa Mazowieckiego											

PROTOKÓŁ WYNIKÓW GŁOSOWANIA W OBWODZIE NA LISTY KANDYDATÓW NA RADNYCH

Głosowanie rozpoczęło się w dniu 21 października 2018 r. o godz. 07:00 i trwało do godz. 21:00.

I. ROZLICZENIE SPISU WYBORCÓW I KART DO GŁOSOWANIA

Uwaga! Komisja wpisuje dane dotyczące liczby wyborców umieszczonych wyłącznie w części A spisu (obywatele polscy)

1	Liczba wyborców uprawnionych do głosowania (<i>umieszczonych w części A spisu, z uwzględnieniem dodatkowych formularzy</i>) w chwili zakończenia głosowania	*	1	6	6	1
2	Liczba otrzymanych przez obwodową komisję wyborczą ds. przeprowadzenia głosowania kart do głosowania, ustalona po ich przeliczeniu przed rozpoczęciem głosowania	*	1	4	7	3
3	Liczba kart niewykorzystanych	*	*	6	0	3
4	Liczba wyborców, którym wydano karty do głosowania (<i>liczba podpisów w części A spisu oraz adnotacje o wydaniu karty bez potwierdzenia podpisem w spisie</i>)	*	*	8	6	6

Uwaga! Suma liczb z pkt. 3 i 4 powinna być równa liczbie z pkt. 2, jeśli tak nie jest — przypuszczalną przyczynę należy opisać w pkt. 14.

II. GŁOSOWANIE PRZEZ PEŁNOMOCNIKA I GŁOSOWANIE KORESPONDENCYJNE

5	Liczba wyborców głosujących przez pełnomocnika (<i>liczba kart do głosowania wydanych na podstawie aktów pełnomocnictwa otrzymanych przez obwodową komisję wyborczą ds. przeprowadzenia głosowania</i>)	*	*	*	*	0
6	Liczba wyborców, którym wysłano pakiety wyborcze	*	*	*	*	0
7	Liczba otrzymanych kopert zwrotnych w głosowaniu korespondencyjnym	*	*	*	*	0
7a	Liczba kopert zwrotnych w głosowaniu korespondencyjnym, w których nie było oświadczenia o osobistym i tajnym oddaniu głosu	*	*	*	*	0
7b	Liczba kopert zwrotnych w głosowaniu korespondencyjnym, w których oświadczenie nie było podpisane przez wyborcę	*	*	*	*	0
7c	Liczba kopert zwrotnych w głosowaniu korespondencyjnym, w których nie było koperty na karty do głosowania	*	*	*	*	0
7d	Liczba kopert zwrotnych w głosowaniu korespondencyjnym, w których znajdowała się niezaklejona koperta na karty do głosowania	*	*	*	*	0
7e	Liczba kopert na karty do głosowania w głosowaniu korespondencyjnym wrzuconych do urny	*	*	*	*	0

Uwaga! Liczba z pkt. 7 nie może być większa od liczby z pkt. 6. Suma liczb z pkt. 7a – 7e nie może być mniejsza od liczby z pkt. 7.



Handwritten signature

III. USTALENIE WYNIKÓW GŁOSOWANIA

Obwodowa komisja wyborcza ds. ustalenia wyników głosowania stwierdziła, że pieczęcie na urnie pozostały nienaruszone. Po wyjęciu kart z urny komisja ustaliła na ich podstawie następujące wyniki głosowania:

8	Liczba kart wyjętych z urny	*	*	8	5	9
8a	w tym liczba kart wyjętych z kopert na karty do głosowania w głosowaniu korespondencyjnym	*	*	*	*	0

Uwaga! Liczba z pkt. 8 pomniejszona o liczbę z pkt. 8a powinna być równa liczbie z pkt. 4. Dodatkowo liczba z pkt. 8a nie powinna być większa od liczby z pkt. 7e; jeśli tak nie jest — przypuszczalną przyczynę należy opisać w pkt. 15.

9	Liczba kart nieważnych (<i>innych niż urzędowo ustalone lub nieopatrzonych pieczęcią obwodowej komisji wyborczej ds. przeprowadzenia głosowania</i>)	*	*	*	*	1
10	Liczba kart ważnych	*	*	8	5	8

Uwaga! Suma liczb z pkt. 9 i 10 musi być równa liczbie z pkt. 8. Jeśli w pkt. 9 liczba jest większa niż 0, przyczynę należy opisać w pkt. 16.

11	Liczba głosów nieważnych (<i>z kart ważnych</i>)	*	*	*	3	7
11a	w tym z powodu postawienia znaku „X” obok nazwiska dwóch lub większej liczby kandydatów z różnych list	*	*	*	*	7
11b	w tym z powodu niepostawienia znaku „X” obok nazwiska żadnego kandydata	*	*	*	3	0
11c	w tym z powodu postawienia znaku „X” wyłącznie obok nazwiska kandydata na liście, której rejestracja została unieważniona (<i>art. 436 § 3 i 6 Kodeksu wyborczego</i>)	*	*	*	*	0

Uwaga! Suma liczb z pkt. 11a – 11c musi być równa liczbie z pkt. 11.

12	Liczba głosów ważnych oddanych łącznie na wszystkie listy kandydatów (<i>z kart ważnych</i>)	*	*	8	2	1
----	--	---	---	---	---	---

Uwaga! Suma liczb z pkt. 11 i 12 musi być równa liczbie z pkt. 10.

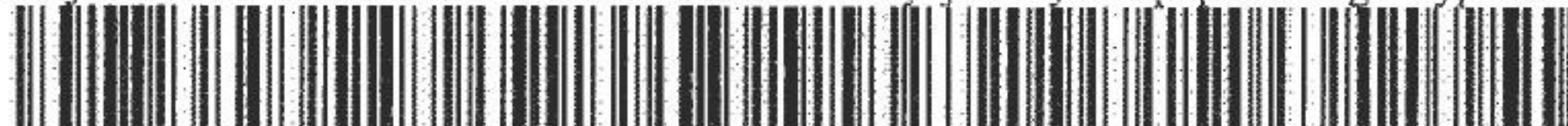
13. Na poszczególne listy kandydatów i umieszczonych na nich kandydatów oddano następujące liczby głosów ważnych:

Lista nr 1 - KWW BEZPARTYJNI SAMORZĄDOWCY

Liczba głosów ważnych oddanych na listę:	*	*	*	6	1
--	---	---	---	---	---

Na poszczególnych kandydatów z tej listy oddano następujące liczby głosów ważnych:

1	KACPRZAK Dariusz	*	*	*	2	4
2	KUCHNO Julia Helena	*	*	*	*	7
3	WOŹNIAK Michał Jerzy	*	*	*	*	9
4	MELAK Zofia Emilia	*	*	*	*	7
5	GLEB Mirosław Dariusz	*	*	*	*	5
6	ZAWIRSKA Aleksandra Magdalena	*	*	*	*	5



Handwritten signature and initials

7	POŁEĆ Dariusz Jerzy	*	*	*	*	4
Razem						1

Uwaga! Suma głosów oddanych na wszystkich kandydatów z danej listy (rubryka „Razem”) równa się liczbie głosów ważnych oddanych na tę listę. Wyjątek od tej zasady może dotyczyć listy, na której znajduje się nazwisko kandydata skreślonego z listy.

Lista nr 2 - KOMITET WYBORCZY PSL

Liczba głosów ważnych oddanych na listę:	*	*	*	1	0
--	---	---	---	---	---

Na poszczególnych kandydatów z tej listy oddano następujące liczby głosów ważnych:

1	STELMAŃSKA Izabela	*	*	*	*	3
2	SZYMANEK Piotr Ludomir	*	*	*	*	2
3	BOGIEL Teresa Maria	*	*	*	*	2
4	KALISZYK Zbigniew	*	*	*	*	0
5	SUROWIECKI Robert Jerzy	*	*	*	*	1
6	FARKOWSKA Agata Maria	*	*	*	*	2
7	NOWATKIEWICZ Rafał Sebastian	*	*	*	*	0
Razem						0

Uwaga! Suma głosów oddanych na wszystkich kandydatów z danej listy (rubryka „Razem”) równa się liczbie głosów ważnych oddanych na tę listę. Wyjątek od tej zasady może dotyczyć listy, na której znajduje się nazwisko kandydata skreślonego z listy.

Lista nr 3 - KW PARTIA ZIELONI

Liczba głosów ważnych oddanych na listę:	*	*	*	2	6
--	---	---	---	---	---

Na poszczególnych kandydatów z tej listy oddano następujące liczby głosów ważnych:

1	MALICKI Jarosław	*	*	*	*	4
2	BOJANOWSKI Jakub Adam	*	*	*	*	1
3	ORŁOWSKA Maria Elżbieta	*	*	*	*	7
4	STEFANIAK Magda	*	*	*	*	5
5	ZIELIŃSKA Małgorzata	*	*	*	*	9
Razem						6

Uwaga! Suma głosów oddanych na wszystkich kandydatów z danej listy (rubryka „Razem”) równa się liczbie głosów ważnych oddanych na tę listę. Wyjątek od tej zasady może dotyczyć listy, na której znajduje się nazwisko kandydata skreślonego z listy.



[Handwritten signatures and marks]

Lista nr 4 - KKW PLATFORMA.NOWOCZESNA KOALICJA OBYWATELSKA

Liczba głosów ważnych oddanych na listę:	*	*	2	2	6
--	---	---	---	---	---

Na poszczególnych kandydatów z tej listy oddano następujące liczby głosów ważnych:

1	KUCHARSKI Tomasz Antoni	*	*	*	9	3
2	PAPROCKA-ŚLUSARSKA Wioletta	*	*	*	4	4
3	ZIĄTEK Izabela	*	*	*	3	4
4	CELIŃSKI Krzysztof	*	*	*	1	9
5	JUREK Jerzy Maria	*	*	*	*	7
6	GĘSINA Elżbieta Dorota	*	*	*	1	4
7	JEZIORSKI Łukasz Tomasz	*	*	*	1	5
Razem		*	*	2	2	6

Uwaga! Suma głosów oddanych na wszystkich kandydatów z danej listy (rubryka „Razem”) równa się liczbie głosów ważnych oddanych na tę listę. Wyjątek od tej zasady może dotyczyć listy, na której znajduje się nazwisko kandydata skreślonego z listy.

Lista nr 5 - KKW SLD LEWICA RAZEM

Liczba głosów ważnych oddanych na listę:	*	*	*	5	2
--	---	---	---	---	---

Na poszczególnych kandydatów z tej listy oddano następujące liczby głosów ważnych:

1	WANIEK Danuta	*	*	*	3	6
2	PARZYCH-GÓRSKA Urszula Izabela	*	*	*	*	1
3	ŚWIĘCKI Mariusz	*	*	*	*	7
4	SADKOWSKI Dariusz Tadeusz	*	*	*	*	1
5	WIKTORUK Jolanta	*	*	*	*	4
6	PARADOWSKI Zbigniew Piotr	*	*	*	*	2
7	PŁONKA Andrzej	*	*	*	*	1
Razem		*	*	*	5	2

Uwaga! Suma głosów oddanych na wszystkich kandydatów z danej listy (rubryka „Razem”) równa się liczbie głosów ważnych oddanych na tę listę. Wyjątek od tej zasady może dotyczyć listy, na której znajduje się nazwisko kandydata skreślonego z listy.



Lista nr 6 - KW RAZEM

Liczba głosów ważnych oddanych na listę:	*	*	*	3	5
--	---	---	---	---	---

Na poszczególnych kandydatów z tej listy oddano następujące liczby głosów ważnych:

1	JAGODZIŃSKA Anna Klara	*	*	*	2	7
2	PARADZIŃSKI Aleksander Krzysztof	*	*	*	*	2
3	GODLEWSKA Monika Zofia	*	*	*	*	2
4	VAN WALLENDael Kacper Janusz	*	*	*	*	2
5	KUCZYŃSKA Urszula Teresa	*	*	*	*	0
6	SKRZYNIARZ Michał Aleksander	*	*	*	*	2
Razem		*	*	*	3	5

Uwaga! Suma głosów oddanych na wszystkich kandydatów z danej listy (rubryka „Razem”) równa się liczbie głosów ważnych oddanych na tę listę. Wyjątek od tej zasady może dotyczyć listy, na której znajduje się nazwisko kandydata skreślonego z listy.

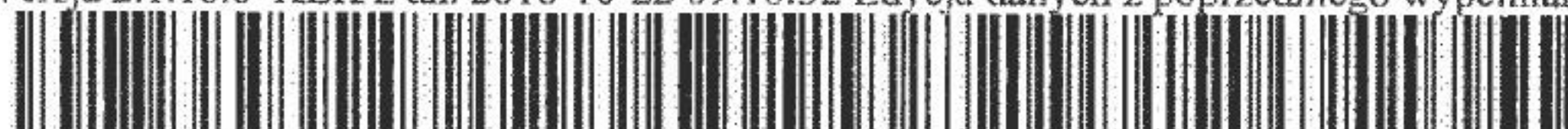
Lista nr 7 - KW RUCH NARODOWY RP

Liczba głosów ważnych oddanych na listę:	*	*	*	1	3
--	---	---	---	---	---

Na poszczególnych kandydatów z tej listy oddano następujące liczby głosów ważnych:

1	RYCHLIK Jerzy	*	*	*	*	9
2	TUMANOWICZ Barbara Kazimiera	*	*	*	*	1
3	CIEŚLAK Damian Władysław	*	*	*	*	1
4	LUTY Edyta Agnieszka	*	*	*	*	0
5	USIADEK Paweł	*	*	*	*	1
6	WIELĄDEK Rafał Piotr	*	*	*	*	0
7	JÓZEFOWICZ Dominika Anna	*	*	*	*	1
Razem		*	*	*	1	3

Uwaga! Suma głosów oddanych na wszystkich kandydatów z danej listy (rubryka „Razem”) równa się liczbie głosów ważnych oddanych na tę listę. Wyjątek od tej zasady może dotyczyć listy, na której znajduje się nazwisko kandydata skreślonego z listy.



Handwritten signatures and marks:
 A large vertical mark resembling a stylized '4' or '9' on the right side.
 Two sets of handwritten initials or signatures at the bottom right corner.

Lista nr 8 - KWW KUKIZ'15

Liczba głosów ważnych oddanych na listę:	*	*	*	5	4
--	---	---	---	---	---

Na poszczególnych kandydatów z tej listy oddano następujące liczby głosów ważnych:

1	BARBACHOWSKI Tomasz Krzysztof	*	*	*	1	4
2	STRZEMBOSZ Agnieszka Ewa	*	*	*	*	7
3	DUCH Mateusz	*	*	*	1	0
4	MIODUSZEWSKA Izabela Anna	*	*	*	*	8
5	WIŚNIEWSKA Elżbieta	*	*	*	*	5
6	BANAŚ Jerzy	*	*	*	*	6
7	BIELIŃSKA-JACEWICZ Beata Małgorzata	*	*	*	*	4
Razem		*	*	*	5	4

Uwaga! Suma głosów oddanych na wszystkich kandydatów z danej listy (rubryka „Razem”) równa się liczbie głosów ważnych oddanych na tę listę. Wyjątek od tej zasady może dotyczyć listy, na której znajduje się nazwisko kandydata skreślonego z listy.

Lista nr 9 - KWW WOLNOŚĆ W SAMORZĄDZIE

Liczba głosów ważnych oddanych na listę:	*	*	*	*	9
--	---	---	---	---	---

Na poszczególnych kandydatów z tej listy oddano następujące liczby głosów ważnych:

1	STAWICKI Sylwester	*	*	*	*	2
2	STAWICKI Grzegorz Henryk	*	*	*	*	0
3	KULPITA Artur	*	*	*	*	1
4	KRAWCZYK Klaudia Weronika	*	*	*	*	4
5	SOKÓLSKA Aleksandra Karolina	*	*	*	*	0
6	KRAWCZYK Magdalena Maria	*	*	*	*	0
7	KAWKA Julia Anna	*	*	*	*	2
Razem		*	*	*	*	9

Uwaga! Suma głosów oddanych na wszystkich kandydatów z danej listy (rubryka „Razem”) równa się liczbie głosów ważnych oddanych na tę listę. Wyjątek od tej zasady może dotyczyć listy, na której znajduje się nazwisko kandydata skreślonego z listy.



[Handwritten signatures and initials]

Lista nr 10 - KW PRAWO I SPRAWIEDLIWOŚĆ

Liczba głosów ważnych oddanych na listę:	*	*	3	0	8
--	---	---	---	---	---

Na poszczególnych kandydatów z tej listy oddano następujące liczby głosów ważnych:

1	ZDZIKOT Tomasz Władysław	*	*	*	4	4
2	ZABŁOCKI Wojciech Jakub	*	*	1	1	9
3	ROŻEK Anna Maria	*	*	*	2	2
4	NOWAK Dominik Konrad	*	*	*	*	7
5	MATUSIK-NIEDZIAŁEK Agnieszka Magdalena	*	*	*	*	8
6	LISIECKA Ewa Elżbieta	*	*	1	0	7
7	MILWIW-BARON Piotr	*	*	*	*	1
Razem		*	*	3	0	8

Uwaga! Suma głosów oddanych na wszystkich kandydatów z danej listy (rubryka „Razem”) równa się liczbie głosów ważnych oddanych na tę listę. Wyjątek od tej zasady może dotyczyć listy, na której znajduje się nazwisko kandydata skreślonego z listy.

Lista nr 11 - KW ZJEDNOCZENIE CHRZEŚCIJAŃSKICH RODZIN

Liczba głosów ważnych oddanych na listę:	*	*	*	1	6
--	---	---	---	---	---

Na poszczególnych kandydatów z tej listy oddano następujące liczby głosów ważnych:

1	KUDERA Krzysztof	*	*	*	*	6
2	DZIUBAK Elżbieta Maria	*	*	*	*	4
3	MICHALIK Paweł	*	*	*	*	2
4	OBSTAWSKI Mirosław Marian	*	*	*	*	0
5	SZCZUBELEK Klaudia	*	*	*	*	4
Razem		*	*	*	1	6

Uwaga! Suma głosów oddanych na wszystkich kandydatów z danej listy (rubryka „Razem”) równa się liczbie głosów ważnych oddanych na tę listę. Wyjątek od tej zasady może dotyczyć listy, na której znajduje się nazwisko kandydata skreślonego z listy.

Lista nr 12 - KWW JEDNOŚĆ NARODU - WSPÓLNOTA

Liczba głosów ważnych oddanych na listę:	*	*	*	*	2
--	---	---	---	---	---

Na poszczególnych kandydatów z tej listy oddano następujące liczby głosów ważnych:

1	PRUSZYŃSKI Bogdan Bartłomiej	*	*	*	*	2
---	------------------------------	---	---	---	---	---



2	PLUCHRAT Barbara Teresa	*	*	*	*	0
3	MORYSIŃSKI Stanisław Bartłomiej	*	*	*	*	0
4	POLICHNOWSKA Jolanta Maria	*	*	*	*	0
5	OBIERZYŃSKA Agnieszka Anna	*	*	*	*	0
6	WYSOCZAŃSKI Walery	*	*	*	*	0
Razem						2

Uwaga! Suma głosów oddanych na wszystkich kandydatów z danej listy (rubryka „Razem”) równa się liczbie głosów ważnych oddanych na tę listę. Wyjątek od tej zasady może dotyczyć listy, na której znajduje się nazwisko kandydata skreślonego z listy.

Lista nr 13 - KW WOLNI I SOLIDARNI

Liczba głosów ważnych oddanych na listę:	*	*	*	*	6
--	---	---	---	---	---

Na poszczególnych kandydatów z tej listy oddano następujące liczby głosów ważnych:

1	DZIONG Ryszard Marek	*	*	*	*	0
2	SZMIGIEL Beata	*	*	*	*	1
3	BALCERZAK Barbara	*	*	*	*	2
4	DRYL Andrzej Marian	*	*	*	*	1
5	GÓRSKI Henryk Albin	*	*	*	*	1
6	WYKRĘT-SEMILSKA Magdalena Teresa	*	*	*	*	1
Razem						6

Uwaga! Suma głosów oddanych na wszystkich kandydatów z danej listy (rubryka „Razem”) równa się liczbie głosów ważnych oddanych na tę listę. Wyjątek od tej zasady może dotyczyć listy, na której znajduje się nazwisko kandydata skreślonego z listy.

Lista nr 14 - KW STRONNICTWA PRACY

Liczba głosów ważnych oddanych na listę:	*	*	*	*	3
--	---	---	---	---	---

Na poszczególnych kandydatów z tej listy oddano następujące liczby głosów ważnych:

1	WASILEWSKA-MIERNICKA Grażyna Janina	*	*	*	*	2
2	SZUŁAKIEWICZ Ryszard	*	*	*	*	0
3	JAROMSKA Larysa Helena	*	*	*	*	1
4	WRÓBEL Krzysztof	*	*	*	*	0
5	ZWOLIŃSKA Joanna Zofia	*	*	*	*	0



Handwritten signature and initials

6	ŁĘSKI Paweł Cezary	*	*	*	*	0
	Razem	*	*	*	*	3

Uwaga! Suma głosów oddanych na wszystkich kandydatów z danej listy (rubryka „Razem”) równa się liczbie głosów ważnych oddanych na tę listę. Wyjątek od tej zasady może dotyczyć listy, na której znajduje się nazwisko kandydata skreślonego z listy.



IV. UWAGI I ADNOTACJE

- 14 *) Uwagi o przypuszczalnej przyczynie różnicy pomiędzy sumą liczb z pkt. 3 i 4 a liczbą z pkt. 2; jeżeli różnica nie występuje, wpisać „brak uwag”:
Brak 4 kart, prawdopodobnie mogły być źle policzone karty otrzymane przez komisję
- 15 *) Uwagi o przypuszczalnej przyczynie różnicy pomiędzy liczbą z pkt. 8 pomniejszoną o liczbę z pkt. 8a a liczbą z pkt. 4, a także o przypuszczalnej przyczynie różnicy pomiędzy liczbą z pkt. 8a a liczbą z pkt. 7e; jeżeli różnice nie występują, wpisać „brak uwag”:
Brak 7 kart w urnie, prawdopodobnie nie zostały wrzucone do urny, wyborca wyniósł karty
- 16 *) Uwagi o przypuszczalnej przyczynie wystąpienia kart nieważnych (pkt. 9); jeżeli liczba w pkt. 9 wynosi 0, wpisać „brak uwag”:
Brak stempla komisji na karcie - karta nieważna
- 17 *) W trakcie głosowania wydano następujące zarządzenia; jeżeli nie wydano, wpisać „brak zarządzeń”:
brak zarządzeń
- 18 *) Adnotacja o wniesieniu uwag przez mężów zaufania z wymienieniem konkretnych zarzutów **); jeżeli nie ma, wpisać odpowiednio „brak zarzutów” lub „brak mężów zaufania w obwodzie”:
brak mężów zaufania w obwodzie
- 19 *) Adnotacja o wniesieniu uwag przez członków obwodowej komisji wyborczej ds. ustalenia wyników głosowania z wymienieniem konkretnych zarzutów **); jeżeli nie ma, wpisać „brak zarzutów”:
brak zarzutów
- 20 *) Inne uwagi; jeżeli nie ma, wpisać „brak uwag”:
brak uwag

Przy sporządzeniu protokołu obecni byli członkowie obwodowej komisji wyborczej ds. ustalenia wyników głosowania:

- | | | |
|----|------------------------------|---------------------------|
| 1) | Białowas Agnieszka Ilona | Przewodniczący |
| 2) | Klimko Iwona Maria | Zastępca Przewodniczącego |
| 3) | Ambroziak Tomasz | Członek |
| 4) | Bunkiewicz Bartłomiej Cezary | Członek |
| 5) | Magdziarz Krystyna | Członek |

Anna Zupa
Anna Klimko
Bartłomiej Bunkiewicz
Ilona Klimko
Krystyna Magdziarz



*) Jeżeli treść dotycząca danego punktu protokołu nie mieści się na formularzu, należy dołączyć ją do protokołu, zaznaczając to w odpowiednim punkcie protokołu.

**) W razie zgłoszenia uwag przez mężów zaufania lub członków obwodowej komisji wyborczej ds. ustalenia wyników głosowania, stanowisko obwodowej komisji wyborczej ds. ustalenia wyników głosowania wobec zarzutów należy dołączyć do protokołu.

