

WYBORY DO SEJMIKU WOJEWÓDZTWA												
Kod terytorialny gminy	2	8	0	8	0	3	Nr obwodu głosowania	*	*	*	9	
Siedziba Obwodowej Komisji Wyborczej ds. Ustalania Wyników Głosowania (adres)	Szkoła Podstawowa w Kruszewcu z siedzibą Karolewo sala nr 13, Karolewo 9, 11-400 Kętrzyn											
Gmina	gm. Kętrzyn			Powiat	kętrzyński			Województwo	warmińsko-mazurskie			
Okręg wyborczy nr	*	4		Wojewódzka Komisja Wyborcza w Olsztynie								
Obejmujący mandatów	5		Dla wyboru Sejmiku Województwa Warmińsko-Mazurskiego									

PROTOKÓŁ WYNIKÓW GŁOSOWANIA W OBWODZIE NA LISTY KANDYDATÓW NA RADNYCH

Głosowanie rozpoczęło się w dniu 21 października 2018 r. o godz. 07:00 i trwało do godz. 21:00.

I. ROZLICZENIE SPISU WYBORCÓW I KART DO GŁOSOWANIA

Uwaga! Komisja wpisuje dane dotyczące liczby wyborców umieszczonych wyłącznie w części A spisu (obywatele polscy)

1	Liczba wyborców uprawnionych do głosowania (<i>umieszczonych w części A spisu, z uwzględnieniem dodatkowych formularzy</i>) w chwili zakończenia głosowania	*	*	5	2	4
2	Liczba otrzymanych przez obwodową komisję wyborczą ds. przeprowadzenia głosowania kart do głosowania, ustalona po ich przeliczeniu przed rozpoczęciem głosowania	*	*	4	7	5
3	Liczba kart niewykorzystanych	*	*	2	3	0
4	Liczba wyborców, którym wydano karty do głosowania (<i>liczba podpisów w części A spisu oraz adnotacje o wydaniu karty bez potwierdzenia podpisem w spisie</i>)	*	*	2	4	5

Uwaga! Suma liczb z pkt. 3 i 4 powinna być równa liczbie z pkt. 2, jeśli tak nie jest — przypuszczalną przyczynę należy opisać w pkt. 14.

II. GŁOSOWANIE PRZEZ PEŁNOMOCNIKA I GŁOSOWANIE KORESPONDENCYJNE

5	Liczba wyborców głosujących przez pełnomocnika (<i>liczba kart do głosowania wydanych na podstawie aktów pełnomocnictwa otrzymanych przez obwodową komisję wyborczą ds. przeprowadzenia głosowania</i>)	*	*	*	*	0
6	Liczba wyborców, którym wysłano pakiety wyborcze	*	*	*	*	0
7	Liczba otrzymanych kopert zwrotnych w głosowaniu korespondencyjnym	*	*	*	*	0
7a	Liczba kopert zwrotnych w głosowaniu korespondencyjnym, w których nie było oświadczenia o osobistym i tajnym oddaniu głosu	*	*	*	*	0
7b	Liczba kopert zwrotnych w głosowaniu korespondencyjnym, w których oświadczenie nie było podpisane przez wyborcę	*	*	*	*	0
7c	Liczba kopert zwrotnych w głosowaniu korespondencyjnym, w których nie było koperty na karty do głosowania	*	*	*	*	0
7d	Liczba kopert zwrotnych w głosowaniu korespondencyjnym, w których znajdowała się niezaklejona koperta na karty do głosowania	*	*	*	*	0
7e	Liczba kopert na karty do głosowania w głosowaniu korespondencyjnym wrzuconych do urny	*	*	*	*	0

Uwaga! Liczba z pkt. 7 nie może być większa od liczby z pkt. 6. Suma liczb z pkt. 7a – 7e nie może być mniejsza od liczby z pkt. 7.

Wersja 2.1.10.0 KLK z dn. 2018-10-22 00:25:06 Edycja danych z poprzedniego wypełnienia



797e-927d-7363-d38e-bf10-5180-80b5-eb28

[Handwritten signatures]

[Handwritten signatures]

III. USTALENIE WYNIKÓW GŁOSOWANIA

Obwodowa komisja wyborcza ds. ustalenia wyników głosowania stwierdziła, że pieczęcie na urnie pozostały nienaruszone. Po wyjęciu kart z urny komisja ustaliła na ich podstawie następujące wyniki głosowania:

8	Liczba kart wyjętych z urny	*	*	2	4	5
8a	w tym liczba kart wyjętych z kopert na karty do głosowania w głosowaniu korespondencyjnym	*	*	*	*	0

Uwaga! Liczba z pkt. 8 pomniejszona o liczbę z pkt. 8a powinna być równa liczbie z pkt. 4. Dodatkowo liczba z pkt. 8a nie powinna być większa od liczby z pkt. 7e; jeśli tak nie jest — przypuszczalną przyczynę należy opisać w pkt. 15.

9	Liczba kart nieważnych (<i>innych niż urzędowo ustalone lub nieopatrzonych pieczęcią obwodowej komisji wyborczej ds. przeprowadzenia głosowania</i>)	*	*	*	*	0
10	Liczba kart ważnych	*	*	2	4	5

Uwaga! Suma liczb z pkt. 9 i 10 **musi być** równa liczbie z pkt. 8. Jeśli w pkt. 9 liczba jest większa niż 0, przyczynę należy opisać w pkt. 16.

11	Liczba głosów nieważnych (<i>z kart ważnych</i>)	*	*	*	1	5
11a	w tym z powodu postawienia znaku „X” obok nazwiska dwóch lub większej liczby kandydatów z różnych list	*	*	*	*	4
11b	w tym z powodu niepostawienia znaku „X” obok nazwiska żadnego kandydata	*	*	*	1	1
11c	w tym z powodu postawienia znaku „X” wyłącznie obok nazwiska kandydata na liście, której rejestracja została unieważniona (<i>art. 436 § 3 i 6 Kodeksu wyborczego</i>)	*	*	*	*	0

Uwaga! Suma liczb z pkt. 11a – 11c **musi być** równa liczbie z pkt. 11.

12	Liczba głosów ważnych oddanych łącznie na wszystkie listy kandydatów (<i>z kart ważnych</i>)	*	*	2	3	0
----	--	---	---	---	---	---

Uwaga! Suma liczb z pkt. 11 i 12 **musi być** równa liczbie z pkt. 10.

13. Na poszczególne listy kandydatów i umieszczonych na nich kandydatów oddano następujące liczby głosów ważnych:

Lista nr 2 - KOMITET WYBORCZY PSL

Liczba głosów ważnych oddanych na listę:	*	*	*	1	5
--	---	---	---	---	---

Na poszczególnych kandydatów z tej listy oddano następujące liczby głosów ważnych:

1	ADAMCZYK Edward Jan	*	*	*	*	1
2	RACZYŃSKI Kazimierz	*	*	*	*	1
3	SZAŁKO Agnieszka	*	*	*	*	1
4	MARKOWSKA Joanna	*	*	*	*	1
5	STANKIEWICZ Aneta Jolanta	*	*	*	*	2
6	MRÓZ Katarzyna	*	*	*	*	1



[Handwritten signatures and initials]

[Handwritten signatures and initials]

7	LOTEK Eugeniusz	*	*	*	*	8
Razem						5

Uwaga! Suma głosów oddanych na wszystkich kandydatów z danej listy (rubryka „Razem”) równa się liczbie głosów ważnych oddanych na tę listę. Wyjątek od tej zasady może dotyczyć listy, na której znajduje się nazwisko kandydata skreślonego z listy.

Lista nr 4 - KKW PLATFORMA.NOWOCZESNA KOALICJA OBYWATELSKA

Liczba głosów ważnych oddanych na listę:	*	*	*	7	9
--	---	---	---	---	---

Na poszczególnych kandydatów z tej listy oddano następujące liczby głosów ważnych:

1	HOMZA Zbigniew Mirosław	*	*	*	5	0
2	SŁOMA Jarosław Marek	*	*	*	*	2
3	KOCH Eugeniusz Kazimierz	*	*	*	2	2
4	URBANOWICZ Emilia	*	*	*	*	2
5	KALEBASIAK Urszula Bożena	*	*	*	*	0
6	BARAN Anna Natalia	*	*	*	*	1
7	ORZECHOWSKI Andrzej	*	*	*	*	2
Razem						9

Uwaga! Suma głosów oddanych na wszystkich kandydatów z danej listy (rubryka „Razem”) równa się liczbie głosów ważnych oddanych na tę listę. Wyjątek od tej zasady może dotyczyć listy, na której znajduje się nazwisko kandydata skreślonego z listy.

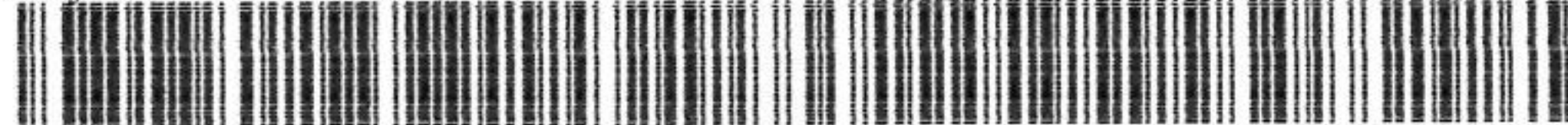
Lista nr 5 - KKW SLD LEWICA RAZEM

Liczba głosów ważnych oddanych na listę:	*	*	*	1	8
--	---	---	---	---	---

Na poszczególnych kandydatów z tej listy oddano następujące liczby głosów ważnych:

1	IWIŃSKI Tadeusz	*	*	*	1	4
2	CZEPULKOWSKI Jerzy Mieczysław	*	*	*	*	1
3	HAWRUS Alicja	*	*	*	*	0
4	CHOMONTOWSKA Joanna	*	*	*	*	2
5	PIENIAK Mariusz Piotr	*	*	*	*	0
6	STREMKOWSKA Małgorzata Karolina	*	*	*	*	0

Eugeniusz Lotek
M. K.
A. S.



A *J* *W*

7	MIERZWA Sławomir Robert	*	*	*	*	1
Razem		*	*	*	1	8

Uwaga! Suma głosów oddanych na wszystkich kandydatów z danej listy (rubryka „Razem”) równa się liczbie głosów ważnych oddanych na tę listę. Wyjątek od tej zasady może dotyczyć listy, na której znajduje się nazwisko kandydata skreślonego z listy.

Lista nr 6 - KW RAZEM

Liczba głosów ważnych oddanych na listę:	*	*	*	*	4
--	---	---	---	---	---

Na poszczególnych kandydatów z tej listy oddano następujące liczby głosów ważnych:

1	MARKOŃ Grzegorz Ryszard	*	*	*	*	0
2	KWIECIŃSKA Kamila Elżbieta	*	*	*	*	0
3	JĘDRZEJEWSKI Edward	*	*	*	*	0
4	JASEWICZ Maria Violetta	*	*	*	*	2
5	GAUDYŃSKI Włodzimierz	*	*	*	*	0
6	KOSTUSIAK Katarzyna Barbara	*	*	*	*	1
7	RUTKOWSKI Bartłomiej	*	*	*	*	1
Razem		*	*	*	*	4

Uwaga! Suma głosów oddanych na wszystkich kandydatów z danej listy (rubryka „Razem”) równa się liczbie głosów ważnych oddanych na tę listę. Wyjątek od tej zasady może dotyczyć listy, na której znajduje się nazwisko kandydata skreślonego z listy.

Lista nr 7 - KW RUCH NARODOWY RP

Liczba głosów ważnych oddanych na listę:	*	*	*	1	0
--	---	---	---	---	---

Na poszczególnych kandydatów z tej listy oddano następujące liczby głosów ważnych:

1	WYSOCKI Kacper Jan	*	*	*	*	2
2	BUKOWSKI Dawid	*	*	*	*	0
3	BŁAŻEJAK-GRABOWSKA Justyna	*	*	*	*	0
4	ŻUKOWSKA Elżbieta Małgorzata	*	*	*	*	4
5	WASILEWSKI Tomasz	*	*	*	*	3
6	MRÓWCZYŃSKI Artur	*	*	*	*	0

Handwritten signatures and initials:
 (Signature)
 (Signature)
 (Signature)
 (Signature)
 (Signature)



Handwritten signatures and initials:
 (Signature)
 (Signature)
 (Signature)

7	GALICKA Ewa	*	*	*	*	1
Razem		*	*	*	1	0

Uwaga! Suma głosów oddanych na wszystkich kandydatów z danej listy (rubryka „Razem”) równa się liczbie głosów ważnych oddanych na tę listę. Wyjątek od tej zasady może dotyczyć listy, na której znajduje się nazwisko kandydata skreślonego z listy.

Lista nr 8 - KWW KUKIZ'15

Liczba głosów ważnych oddanych na listę:	*	*	*	4	6
--	---	---	---	---	---

Na poszczególnych kandydatów z tej listy oddano następujące liczby głosów ważnych:

1	ZUBRYCKA-WERNEROWSKA Magda	*	*	*	*	3
2	SUS Karol Wojciech	*	*	*	*	0
3	LORENC Krzysztof Adam	*	*	*	*	0
4	CICHOMSKA Marzena	*	*	*	*	5
5	BUCZYŃSKI Bartosz	*	*	*	*	0
6	SKOWROŃSKA Ewa Lucyna	*	*	*	*	0
7	ROSZIG Agnieszka	*	*	*	3	8
Razem		*	*	*	4	6

Uwaga! Suma głosów oddanych na wszystkich kandydatów z danej listy (rubryka „Razem”) równa się liczbie głosów ważnych oddanych na tę listę. Wyjątek od tej zasady może dotyczyć listy, na której znajduje się nazwisko kandydata skreślonego z listy.

Lista nr 10 - KW PRAWO I SPRAWIEDLIWOŚĆ

Liczba głosów ważnych oddanych na listę:	*	*	*	5	8
--	---	---	---	---	---

Na poszczególnych kandydatów z tej listy oddano następujące liczby głosów ważnych:

1	CZEMIEL Paweł	*	*	*	1	4
2	OLYŃSKI Waldemar	*	*	*	*	4
3	PIĄTKOWSKA Martyna Paula	*	*	*	*	2
4	FABCZAK Jan	*	*	*	*	4
5	SUCHOCKA Agnieszka Jolanta	*	*	*	*	3
6	PROKOP Grzegorz Waldemar	*	*	*	2	5

Efence
lip
Abigail



R *P* *lot*

7	GIENIECZKO Joanna	*	*	*	*	6
	Razem	*	*	*	5	8

Uwaga! Suma głosów oddanych na wszystkich kandydatów z danej listy (rubryka „Razem”) równa się liczbie głosów ważnych oddanych na tę listę. Wyjątek od tej zasady może dotyczyć listy, na której znajduje się nazwisko kandydata skreślonego z listy.

Epauy Cluor
M. K.
Amelia
alt

Wersja 2.1.10.0 KLK z dn. 2018-10-22 00:25:06 Edycja danych z poprzedniego wypełnienia



797e-927d-7363-d38e-bf10-5180-80b5-eb28

R *PF* *alt*

IV. UWAGI I ADNOTACJE

- 14 *) Uwagi o przypuszczalnej przyczynie różnicy pomiędzy sumą liczb z pkt. 3 i 4 a liczbą z pkt. 2; jeżeli różnica nie występuje, wpisać „brak uwag”:
brak uwag
- 15 *) Uwagi o przypuszczalnej przyczynie różnicy pomiędzy liczbą z pkt. 8 pomniejszoną o liczbę z pkt. 8a a liczbą z pkt. 4, a także o przypuszczalnej przyczynie różnicy pomiędzy liczbą z pkt. 8a a liczbą z pkt. 7e; jeżeli różnice nie występują, wpisać „brak uwag”:
brak uwag
- 16 *) Uwagi o przypuszczalnej przyczynie wystąpienia kart nieważnych (pkt. 9); jeżeli liczba w pkt. 9 wynosi 0, wpisać „brak uwag”:
brak uwag
- 17 *) W trakcie głosowania wydano następujące zarządzenia; jeżeli nie wydano, wpisać „brak zarządzeń”:
brak zarządzeń
- 18 *) Adnotacja o wniesieniu uwag przez mężów zaufania z wymienieniem konkretnych zarzutów **); jeżeli nie ma, wpisać odpowiednio „brak zarzutów” lub „brak mężów zaufania w obwodzie”:
brak mężów zaufania
- 19 *) Adnotacja o wniesieniu uwag przez członków obwodowej komisji wyborczej ds. ustalenia wyników głosowania z wymienieniem konkretnych zarzutów **); jeżeli nie ma, wpisać „brak zarzutów”:
brak zarzutów
- 20 *) Inne uwagi; jeżeli nie ma, wpisać „brak uwag”:
brak uwag

Przy sporządzeniu protokołu obecni byli członkowie obwodowej komisji wyborczej ds. ustalenia wyników głosowania:

- | | | |
|----|-----------------------------|---------------------------|
| 1) | Kret Dariusz | Przewodniczący |
| 2) | Kuberska Aneta Elżbieta | Zastępca Przewodniczącego |
| 3) | Chomka Danuta | Członek |
| 4) | Ciborski Ryszard | Członek |
| 5) | Mazurowska Elżbieta | Członek |
| 6) | Radziwon-Suchowierska Agata | Członek |
| 7) | Rutkowska Ewa | Członek |
| 8) | Ślązak Elżbieta Marzena | Członek |
| 9) | Wysocka Aneta | Członek |

Kret Dariusz
Aneta Kuberska
Danuta Chomka
Ciborski Ryszard
Mazurowska Elżbieta
Radziwon-Suchowierska Agata
Ewa Rutkowska
Elżbieta Ślązak
Wysocka Aneta



*) Jeżeli treść dotycząca danego punktu protokołu nie mieści się na formularzu, należy dołączyć ją do protokołu, zaznaczając to w odpowiednim punkcie protokołu.

***) W razie zgłoszenia uwag przez mężów zaufania lub członków obwodowej komisji wyborczej ds. ustalenia wyników głosowania, stanowisko obwodowej komisji wyborczej ds. ustalenia wyników głosowania wobec zarzutów należy dołączyć do protokołu

[Handwritten signatures]



[Handwritten signatures]