

WYBORY DO SEJMIKU WOJEWÓDZTWA											
Kod terytorialny gminy	2	8	6	1	0	1	Nr obwodu głosowania	*	*	4	5
Siedziba Obwodowej Komisji Wyborczej ds. Ustalenia Wyników Głosowania (adres)			Przedszkole Nr 14, ul. Michała Bałuckiego 17, 82-300 Elbląg								
Gmina	m. Elbląg		Powiat	Elbląg			Województwo	warmińsko-mazurskie			
Okręg wyborczy nr	*	3	Wojewódzka Komisja Wyborcza w Olsztynie								
Obejmujący mandatów	7		Dla wyboru Sejmiku Województwa Warmińsko-Mazurskiego								

PROTOKÓŁ WYNIKÓW GŁOSOWANIA W OBWODZIE NA LISTY KANDYDATÓW NA RADNYCH

Głosowanie rozpoczęło się w dniu 21 października 2018 r. o godz. 07:00 i trwało do godz. 21:00.

I. ROZLICZENIE SPISU WYBORCÓW I KART DO GŁOSOWANIA

Uwaga! Komisja wpisuje dane dotyczące liczby wyborców umieszczonych wyłącznie w części A spisu (obywatele polscy)

1	Liczba wyborców uprawnionych do głosowania (<i>umieszczonych w części A spisu, z uwzględnieniem dodatkowych formularzy</i>) w chwili zakończenia głosowania	*	1	6	5	2
2	Liczba otrzymanych przez obwodową komisję wyborczą ds. przeprowadzenia głosowania kart do głosowania, ustalona po ich przeliczeniu przed rozpoczęciem głosowania	*	1	4	2	9
3	Liczba kart niewykorzystanych	*	*	6	4	1
4	Liczba wyborców, którym wydano karty do głosowania (<i>liczba podpisów w części A spisu oraz adnotacje o wydaniu karty bez potwierdzenia podpisem w spisie</i>)	*	*	7	8	7

Uwaga! Suma liczb z pkt. 3 i 4 powinna być równa liczbie z pkt. 2, jeśli tak nie jest — przypuszczalną przyczynę należy opisać w pkt. 14.

II. GŁOSOWANIE PRZEZ PEŁNOMOCNIKA I GŁOSOWANIE KORESPONDENCYJNE

5	Liczba wyborców głosujących przez pełnomocnika (<i>liczba kart do głosowania wydanych na podstawie aktów pełnomocnictwa otrzymanych przez obwodową komisję wyborczą ds. przeprowadzenia głosowania</i>)	*	*	*	*	0
6	Liczba wyborców, którym wysłano pakiety wyborcze	*	*	*	*	0
7	Liczba otrzymanych kopert zwrotnych w głosowaniu korespondencyjnym	*	*	*	*	0
7a	Liczba kopert zwrotnych w głosowaniu korespondencyjnym, w których nie było oświadczenia o osobistym i tajnym oddaniu głosu	*	*	*	*	0
7b	Liczba kopert zwrotnych w głosowaniu korespondencyjnym, w których oświadczenie nie było podpisane przez wyborcę	*	*	*	*	0
7c	Liczba kopert zwrotnych w głosowaniu korespondencyjnym, w których nie było koperty na karty do głosowania	*	*	*	*	0
7d	Liczba kopert zwrotnych w głosowaniu korespondencyjnym, w których znajdowała się niezaklejona koperta na karty do głosowania	*	*	*	*	0
7e	Liczba kopert na karty do głosowania w głosowaniu korespondencyjnym wrzuconych do urny	*	*	*	*	0

Uwaga! Liczba z pkt. 7 nie może być większa od liczby z pkt. 6. Suma liczb z pkt. 7a – 7e nie może być mniejsza od liczby z pkt. 7.



d7d7-1c64-3719-f8bb-5aa3-c77d-c22f-1431

*kopert
obw
Z
dok
dziel*

III. USTALENIE WYNIKÓW GŁOSOWANIA

Obwodowa komisja wyborcza ds. ustalenia wyników głosowania stwierdziła, że pieczęcie na urnie pozostały nienaruszone. Po wyjęciu kart z urny komisja ustaliła na ich podstawie następujące wyniki głosowania:

8	Liczba kart wyjętych z urny	*	*	7	8	7
8a	w tym liczba kart wyjętych z kopert na karty do głosowania w głosowaniu korespondencyjnym	*	*	*	*	0

Uwaga! Liczba z pkt. 8 pomniejszona o liczbę z pkt. 8a powinna być równa liczbie z pkt. 4. Dodatkowo liczba z pkt. 8a nie powinna być większa od liczby z pkt. 7e; jeśli tak nie jest — przypuszczalną przyczynę należy opisać w pkt. 15.

9	Liczba kart nieważnych (innych niż urzędowo ustalone lub nieopatrzonych pieczęcią obwodowej komisji wyborczej ds. przeprowadzenia głosowania)	*	*	*	*	3
10	Liczba kart ważnych	*	*	7	8	4

Uwaga! Suma liczb z pkt. 9 i 10 musi być równa liczbie z pkt. 8. Jeśli w pkt. 9 liczba jest większa niż 0, przyczynę należy opisać w pkt. 16.

11	Liczba głosów nieważnych (z kart ważnych)	*	*	*	2	3
11a	w tym z powodu postawienia znaku „X” obok nazwiska dwóch lub większej liczby kandydatów z różnych list	*	*	*	*	6
11b	w tym z powodu niepostawienia znaku „X” obok nazwiska żadnego kandydata	*	*	*	1	7
11c	w tym z powodu postawienia znaku „X” wyłącznie obok nazwiska kandydata na liście, której rejestracja została unieważniona (art. 436 § 3 i 6 Kodeksu wyborczego)	*	*	*	*	0

Uwaga! Suma liczb z pkt. 11a – 11c musi być równa liczbie z pkt. 11.

12	Liczba głosów ważnych oddanych łącznie na wszystkie listy kandydatów (z kart ważnych)	*	*	7	6	1
----	---	---	---	---	---	---

Uwaga! Suma liczb z pkt. 11 i 12 musi być równa liczbie z pkt. 10.

13. Na poszczególne listy kandydatów i umieszczonych na nich kandydatów oddano następujące liczby głosów ważnych:

Lista nr 1 - KWW BEZPARTYJNI SAMORZĄDOWCY

Liczba głosów ważnych oddanych na listę:	*	*	*	3	3
--	---	---	---	---	---

Na poszczególnych kandydatów z tej listy oddano następujące liczby głosów ważnych:

1	JAGIELSKA Paulina	*	*	*	1	9
2	CZYCZŁA Zdzisław	*	*	*	*	1
3	GERC Oliwia	*	*	*	*	7
4	ALEKSIEJEW Adrian Wojciech	*	*	*	*	4
5	GERC Józef	*	*	*	*	2
Razem		*	*	*	3	3

Uwaga! Suma głosów oddanych na wszystkich kandydatów z danej listy (rubryka „Razem”) równa się liczbie głosów ważnych oddanych na tę listę. Wyjątek od tej zasady może dotyczyć listy, na której znajduje się nazwisko kandydata skreślonego z listy.

hologram kopie
dieta
okre



d7d7-1c64-3719-f8bb-5aa3-c77d-c22f-1431

Lista nr 2 - KOMITET WYBORCZY PSL

Liczba głosów ważnych oddanych na listę:	*	*	*	7	0
--	---	---	---	---	---

Na poszczególnych kandydatów z tej listy oddano następujące liczby głosów ważnych:

1	BOBEK Jan	*	*	*	2	5
2	ZABŁOCKI Wojciech	*	*	*	*	2
3	GORBACZEWSKI Mirosław Krzysztof	*	*	*	2	8
4	STANKIEWICZ Iza	*	*	*	*	1
5	OLEKSIAK Danuta	*	*	*	*	5
6	DZIADOSZ Robert Przemysław	*	*	*	*	1
7	NISIEWICZ Ewa	*	*	*	*	1
8	MARTUL Bożena	*	*	*	*	2
9	JASINA Stanisław Czesław	*	*	*	*	5
Razem		*	*	*	7	0

Uwaga! Suma głosów oddanych na wszystkich kandydatów z danej listy (rubryka „Razem”) równa się liczbie głosów ważnych oddanych na tę listę. Wyjątek od tej zasady może dotyczyć listy, na której znajduje się nazwisko kandydata skreślonego z listy.

Lista nr 4 - KKW PLATFORMA.NOWOCZESNA KOALICJA OBYWATELSKA

Liczba głosów ważnych oddanych na listę:	*	*	3	2	3
--	---	---	---	---	---

Na poszczególnych kandydatów z tej listy oddano następujące liczby głosów ważnych:

1	KLUGE Grażyna Teresa	*	*	1	9	9
2	KASPRZYCKA Maria Iwona	*	*	*	3	1
3	CHYL Marek	*	*	*	*	8
4	JANUSZ Ryszard	*	*	*	1	2
5	KRÓL Jadwiga	*	*	*	4	6
6	GODOWSKI Jan	*	*	*	*	2
7	DZIĘGO Aneta Ewa	*	*	*	*	2
8	KASZA Elżbieta	*	*	*	*	5



d7d7-1c64-3719-f8bb-5aa3-c77d-c22f-1431

*kopie halasz
S
apw diet-
ze*

9	SYCZ Miron	*	*	*	1	8
Razem		*	*	3	2	3

Uwaga! Suma głosów oddanych na wszystkich kandydatów z danej listy (rubryka „Razem”) równa się liczbie głosów ważnych oddanych na tę listę. Wyjątek od tej zasady może dotyczyć listy, na której znajduje się nazwisko kandydata skreślonego z listy.

Lista nr 5 - KKW SLD LEWICA RAZEM

Liczba głosów ważnych oddanych na listę:	*	*	*	7	4
--	---	---	---	---	---

Na poszczególnych kandydatów z tej listy oddano następujące liczby głosów ważnych:

1	MAŃKUT Władysław	*	*	*	2	9
2	GNIADO Iwona	*	*	*	1	3
3	ZUBRYCKA Danuta Jadwiga	*	*	*	*	3
4	PIEKART Sylwia	*	*	*	*	3
5	ŁĄCZYŃSKI Włodzimierz Józef	*	*	*	*	2
6	MACHEJEK Jerzy	*	*	*	*	1
7	BIERYŃDO Agnieszka Elżbieta	*	*	*	*	0
8	BACZEWSKI Bogdan	*	*	*	*	1
9	ZIELONKA Andrzej Jan	*	*	*	2	2
Razem		*	*	*	7	4

Uwaga! Suma głosów oddanych na wszystkich kandydatów z danej listy (rubryka „Razem”) równa się liczbie głosów ważnych oddanych na tę listę. Wyjątek od tej zasady może dotyczyć listy, na której znajduje się nazwisko kandydata skreślonego z listy.

Lista nr 6 - KW RAZEM

Liczba głosów ważnych oddanych na listę:	*	*	*	1	9
--	---	---	---	---	---

Na poszczególnych kandydatów z tej listy oddano następujące liczby głosów ważnych:

1	KOLIŃSKI Robert	*	*	*	1	5
2	GAUDYŃSKA Jolanta Ewa	*	*	*	*	0
3	PALUCH Stanisław Grzegorz	*	*	*	*	1
4	KULESZO Sandra	*	*	*	*	0
5	LECYK Michał Tymoteusz	*	*	*	*	0

Handwritten signatures and notes:
 Zjed. - d
 Zelen kopce
 alfaw
 g...
 g...



6	SŁAWIŃSKA Agnieszka Maria	*	*	*	*	3
Razem						9

Uwaga! Suma głosów oddanych na wszystkich kandydatów z danej listy (rubryka „Razem”) równa się liczbie głosów ważnych oddanych na tę listę. Wyjątek od tej zasady może dotyczyć listy, na której znajduje się nazwisko kandydata skreślonego z listy.

Lista nr 7 - KW RUCH NARODOWY RP

Liczba głosów ważnych oddanych na listę:	*	*	*	*	8
--	---	---	---	---	---

Na poszczególnych kandydatów z tej listy oddano następujące liczby głosów ważnych:

1	ŻUKOWSKI Bogdan Artur	*	*	*	*	3
2	RUKSZTEŁŁO Mirela Katarzyna	*	*	*	*	1
3	MIELNIK Kamila	*	*	*	*	2
4	MAZUROWSKA Magdalena Joanna	*	*	*	*	0
5	DREŹEK Mateusz	*	*	*	*	1
6	KOZŁOWSKA Marta	*	*	*	*	1
7	HORNICKI Krzysztof Roman	*	*	*	*	0
Razem						8

Uwaga! Suma głosów oddanych na wszystkich kandydatów z danej listy (rubryka „Razem”) równa się liczbie głosów ważnych oddanych na tę listę. Wyjątek od tej zasady może dotyczyć listy, na której znajduje się nazwisko kandydata skreślonego z listy.

Lista nr 8 - KWW KUKIZ'15

Liczba głosów ważnych oddanych na listę:	*	*	*	3	6
--	---	---	---	---	---

Na poszczególnych kandydatów z tej listy oddano następujące liczby głosów ważnych:

1	WOLAŃSKI Andrzej Piotr	*	*	*	1	4
2	PIĘTKA Janina Ewa	*	*	*	*	5
3	WÓJCIK Zygmunt	*	*	*	*	4
4	ORLIŃSKI Franciszek Bogusław	*	*	*	*	1
5	KAPŁON Wiesława	*	*	*	*	3
6	KRĘCKI Józef Bogdan	*	*	*	*	3



Wojciech
Janina
Zygmunt
Franciszek
Wiesława
Józef

7	PARZONKO Marta Małgorzata	*	*	*	*	6
Razem						6
		*	*	*	3	6

Uwaga! Suma głosów oddanych na wszystkich kandydatów z danej listy (rubryka „Razem”) równa się liczbie głosów ważnych oddanych na tę listę. Wyjątek od tej zasady może dotyczyć listy, na której znajduje się nazwisko kandydata skreślonego z listy.

Lista nr 10 - KW PRAWO I SPRAWIEDLIWOŚĆ

Liczba głosów ważnych oddanych na listę:	*	*	1	8	9
--	---	---	---	---	---

Na poszczególnych kandydatów z tej listy oddano następujące liczby głosów ważnych:

1	KAZIMIERCZUK Marcin	*	*	*	7	6
2	SZLIWIŃSKI Paweł	*	*	*	2	1
3	PAWLIK Jacek Roman	*	*	*	1	3
4	ŚLIZ Krzysztof Jerzy	*	*	*	*	7
5	HANKUS Katarzyna Anna	*	*	*	3	3
6	KONIECKO Henryk	*	*	*	*	5
7	ANDRUSZKIEWICZ Jolanta Wiesława	*	*	*	2	0
8	MODZELEWSKA-KOCHAN Katarzyna Beata	*	*	*	*	6
9	JACEK Julia Joanna	*	*	*	*	8
Razem						9
		*	*	1	8	9

Uwaga! Suma głosów oddanych na wszystkich kandydatów z danej listy (rubryka „Razem”) równa się liczbie głosów ważnych oddanych na tę listę. Wyjątek od tej zasady może dotyczyć listy, na której znajduje się nazwisko kandydata skreślonego z listy.

Lista nr 11 - KWW JEDNOŚĆ NARODU - WSPÓLNOTA

Liczba głosów ważnych oddanych na listę:	*	*	*	*	9
--	---	---	---	---	---

Na poszczególnych kandydatów z tej listy oddano następujące liczby głosów ważnych:

1	KOPYCIŃSKI Grzegorz Adam	*	*	*	*	2
2	FEDOROWICZ Hanna	*	*	*	*	4
3	SZORDYKOWSKI Adam	*	*	*	*	0
4	KARPIŃSKA-CHOCZAJ Bożena	*	*	*	*	1
5	WYSOCKA Elżbieta Małgorzata	*	*	*	*	2

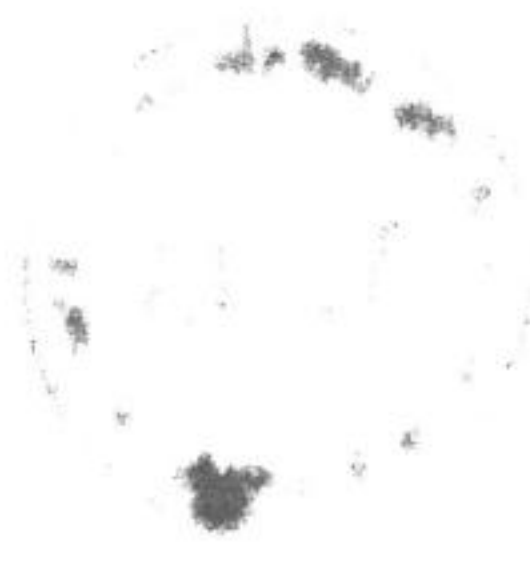
Handwritten notes:
 lista kopiec
 Federowicz
 Dietrich



d7d7-1c64-3719-f8bb-5aa3-c77d-c22f-1431

6	SIENKIEWICZ Zdzisław Jan	*	*	*	*	0
	Razem	*	*	*	*	9

Uwaga! Suma głosów oddanych na wszystkich kandydatów z danej listy (rubryka „Razem”) równa się liczbie głosów ważnych oddanych na tę listę. Wyjątek od tej zasady może dotyczyć listy, na której znajduje się nazwisko kandydata skreślonego z listy.



*Kopie
lehu
ofnu
GPK
dielr*

IV. UWAGI I ADNOTACJE

- 14 *) Uwagi o przypuszczalnej przyczynie różnicy pomiędzy sumą liczb z pkt. 3 i 4 a liczbą z pkt. 2; jeżeli różnica nie występuje, wpisać „brak uwag”:
Różnica = 1, przypuszczalnie błąd liczenia przez komisję ds. przeprowadzenia głosowania (przed rozpoczęciem)
- 15 *) Uwagi o przypuszczalnej przyczynie różnicy pomiędzy liczbą z pkt. 8 pomniejszoną o liczbę z pkt. 8a a liczbą z pkt. 4, a także o przypuszczalnej przyczynie różnicy pomiędzy liczbą z pkt. 8a a liczbą z pkt. 7e; jeżeli różnice nie występują, wpisać „brak uwag”:
brak uwag
- 16 *) Uwagi o przypuszczalnej przyczynie wystąpienia kart nieważnych (pkt. 9); jeżeli liczba w pkt. 9 wynosi 0, wpisać „brak uwag”:
Na 3 kartach brak pieczęci komisji ds. przeprowadzenia głosowania
- 17 *) W trakcie głosowania wydano następujące zarządzenia; jeżeli nie wydano, wpisać „brak zarządzeń”:
brak zarządzeń
- 18 *) Adnotacja o wniesieniu uwag przez mężów zaufania z wymienieniem konkretnych zarzutów **); jeżeli nie ma, wpisać odpowiednio „brak zarzutów” lub „brak mężów zaufania w obwodzie”:
brak mężów zaufania w obwodzie
- 19 *) Adnotacja o wniesieniu uwag przez członków obwodowej komisji wyborczej ds. ustalenia wyników głosowania z wymienieniem konkretnych zarzutów **); jeżeli nie ma, wpisać „brak zarzutów”:
brak zarzutów
- 20 *) Inne uwagi; jeżeli nie ma, wpisać „brak uwag”:
brak uwag

Przy sporządzeniu protokołu obecni byli członkowie obwodowej komisji wyborczej ds. ustalenia wyników głosowania:

- | | | | |
|----|------------------------------|---------------------------|------------------------|
| 1) | Zielińska Paulina Magdalena | Przewodniczący | <i>Zielińska</i> |
| 2) | Kopka Barbara | Zastępca Przewodniczącego | <i>Kopka</i> |
| 3) | Jakubowski Radosław | Członek | <i>Jakubowski</i> |
| 4) | Lachowska Ewa | Członek | <i>Lachowska</i> |
| 5) | Michalski Zenon Maciej | Członek | <i>Michalski Zenon</i> |
| 6) | Szramke Marta Magdalena | Członek | <i>Szramke</i> |
| 7) | Szymanowska Katarzyna Sylwia | Członek | <i>Szymanowska</i> |
| 8) | Zakrzewska Anna Weronika | Członek | <i>Zakrzewska</i> |



*) Jeżeli treść dotycząca danego punktu protokołu nie mieści się na formularzu, należy dołączyć ją do protokołu, zaznaczając to w odpowiednim punkcie protokołu.

***) W razie zgłoszenia uwag przez mężów zaufania lub członków obwodowej komisji wyborczej ds. ustalenia wyników głosowania, stanowisko obwodowej komisji wyborczej ds. ustalenia wyników głosowania wobec zarzutów należy dołączyć do protokołu

*Zakrzewska
Szymanowska
Szramke
Michalski
Lachowska
Jakubowski
Kopka
Zielińska*